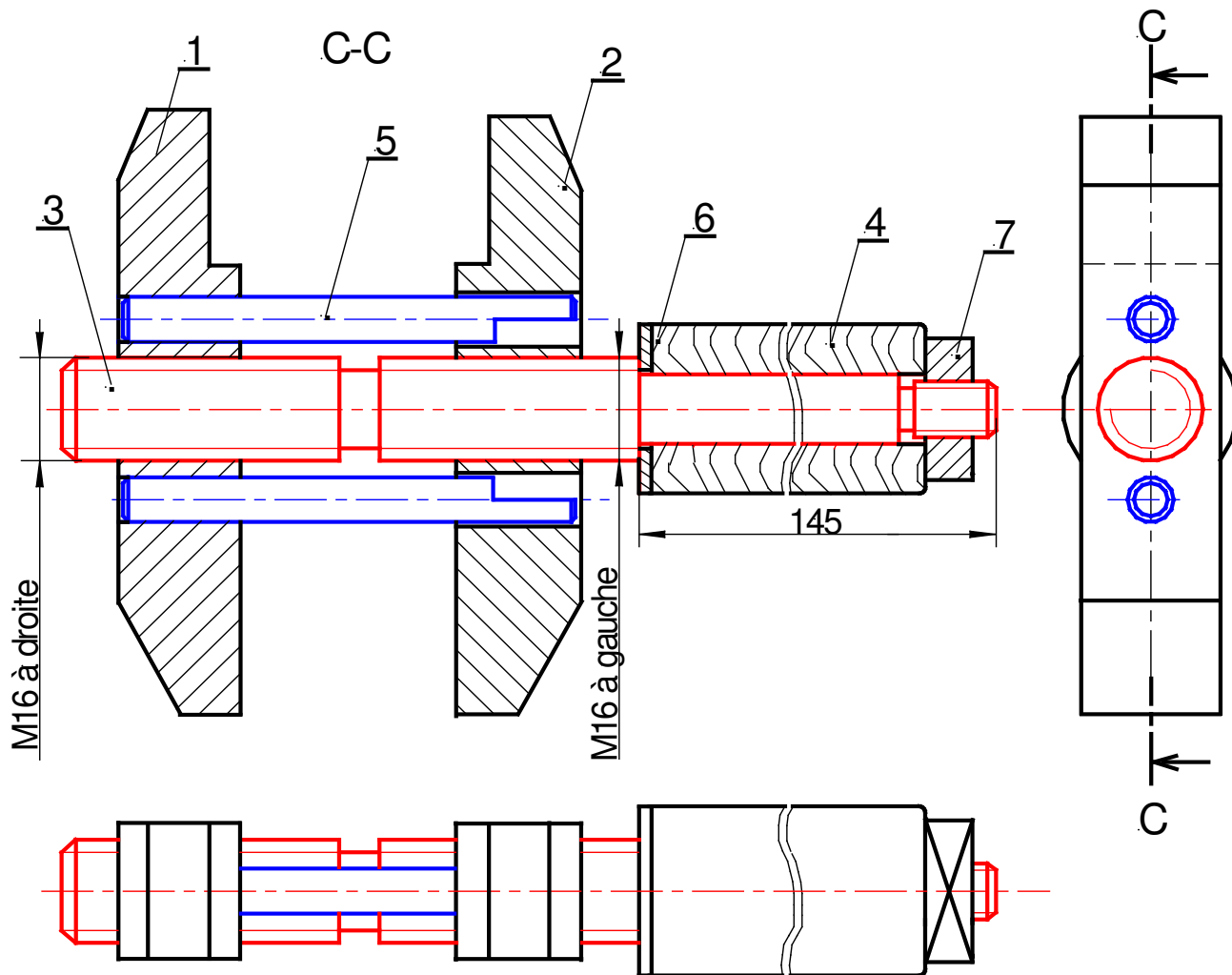


المدرسة الإعدادية بالمنار 1.	السيد: أحمد بن بلقاسم .
الفرض التلفي 2 في التربية التكنولوجية.	المستوى: 9 أساسي
التاريخ: 5 مارس 2010.	الزمن: 60 دقيقة.
الاسم: اللقب:	الضارب: 1.
	الرقم:

5 نقاط

التمرين الأول: - 15 دقيقة -

المعطيات: رسم شامل لملزمة يدوية يستعملها الحرفيون لتثبيت قطعة صغيرة بين الفكين - 1 - و - 2 - معرفة بالمساقط الرأسية، اليسارية، والعلوية. مصحوبة بجدول البيانات والمدونة.



7	1	صامولة	S 275 (فولاذ)	
6	1	حلقة حماية	S 275 (فولاذ)	
5	2	موجه	C 60 (فولاذ)	مدمج مع 1
4	2	مقبض	خشب	
3	1	برغي التحريك	C 38 (فولاذ)	
2	1	فك متحرك	C 38 (فولاذ)	
1	1	فك موجه	C 38 (فولاذ)	مدمج مع 5
الرقم	العدد	التسمية	المادة	الملاحظات

ملزمة يدوية.

الاسم:

رسم:

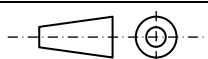
أحمد بن بلقاسم.

في 1 مارس 2010

المدرسة الإعدادية بالمنار 1

الاسم واللقب: القسم: 9 أساسي الرقم:

A4



السيد: أحمد بن بلقاسم - م.ا. المنار 1 -

الصفحة 1:4

9 أساسي

الفرض التلفي 2

التأليف: تكنولوجيا

- 1 - قم بتلوين برغي التحريك -3- بالأحمر والموجهان -5- بالأزرق على الثلاثة مساقط والمدونة.
- 2 - ما هو سلم انجاز الرسم ؟ - أذكر القاعدة -

3 - عرف المدونة بإتمام الفقرة التالية: المدونة هي قائمة المنتج, وتبين رقم كل مكون, و.....
و..... المصنوعة منها و إن وجدت.

4 - طريقة الاستعمال: الدوران في اتجاه أو في الآخر للمقبض - 4- المثبت على طرف برغي التحريك -3- بواسطة الصامولة -7- , يؤدي إلى حركة تنقل الفكين -1- و -2- ليدنوا أو يبتعدا عن بعضهما بواسطة الموجهين -5-.

أجب بإيجاز عن الأسئلة التالية:

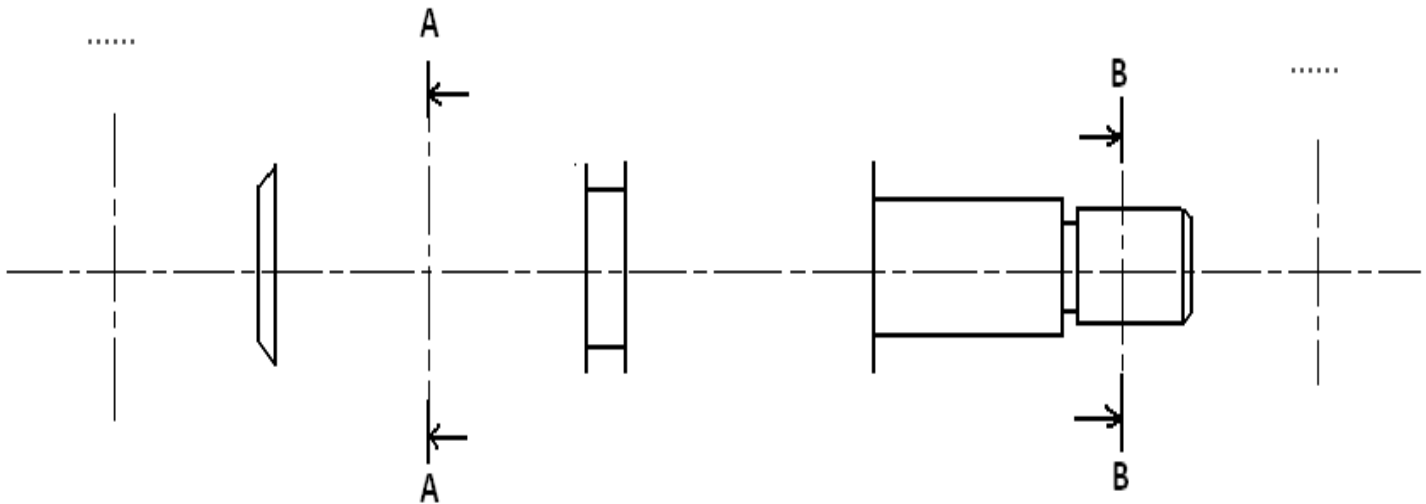
- I. لماذا صنع المقبض -4- من مادة الخشب؟
- II. ما هي وظيفة الموجهين -5-؟
- III. لماذا تم استعمال الشكل الاسطواني للمقبض -4-؟
- IV. ماهي وظيفة الصامولة -7-؟
- V. ما هو الهدف من استعمال لولبين - يميني ويساري - على برغي التحريك -3-؟

- VI. أذكر مثالا آخر لاستعمال اللولب اليساري
- VII. كيف نتعرف على مادة المقبض -4- بواسطة الرسم فقط؟
- VIII. ما هي القطع الملوبة في هذا المنتج ؟ خارجيا داخليا

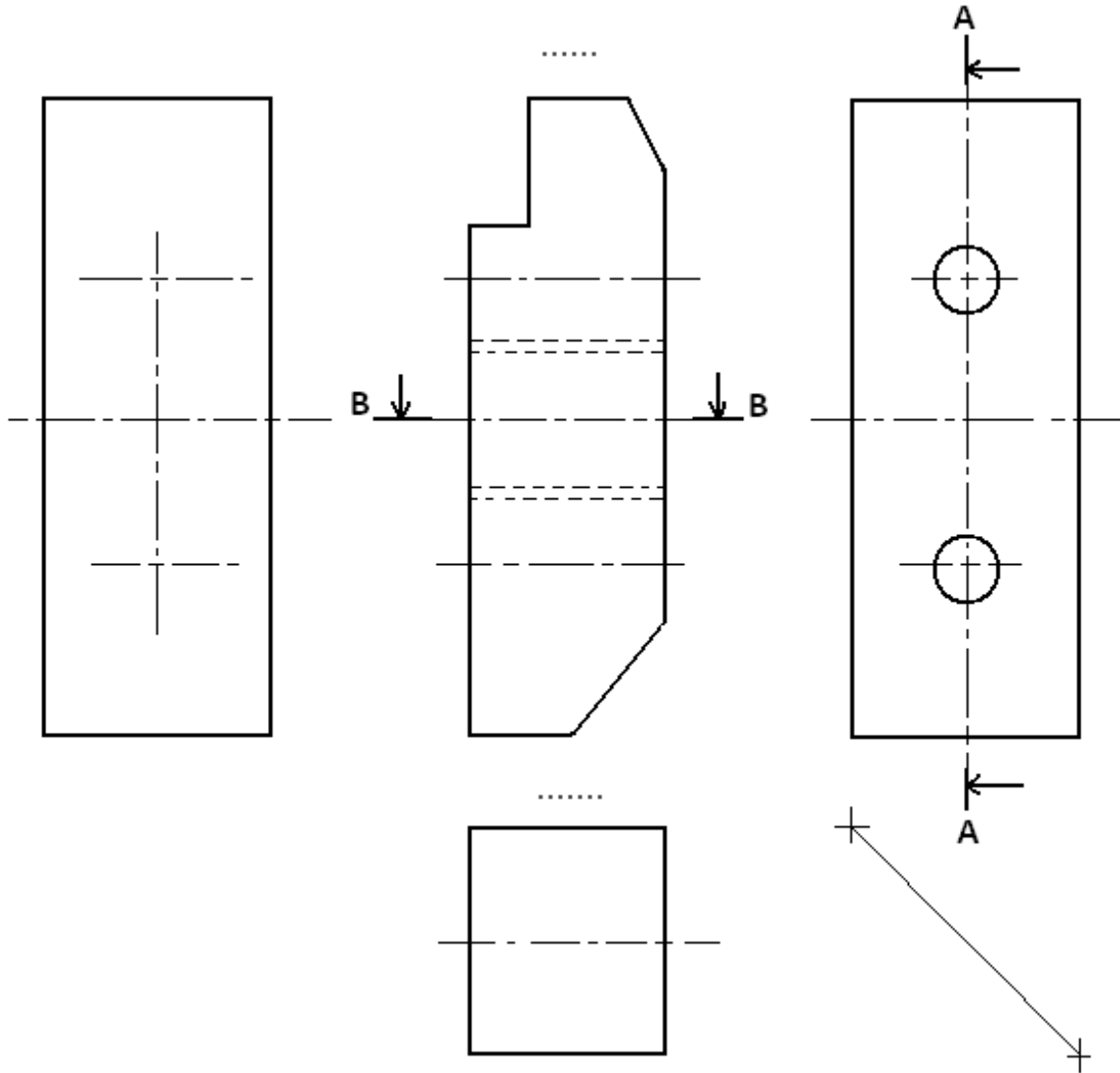
4.5 نقاط

التمرين الثاني: - 15 دقيقة -

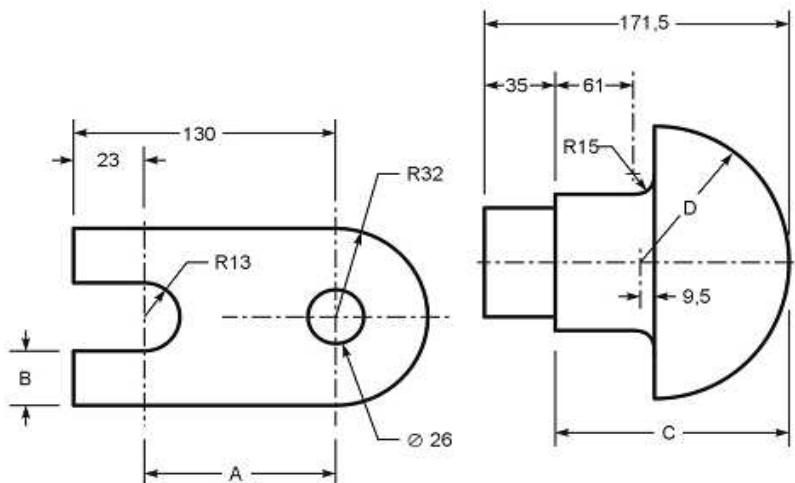
- 1 - أتمتع تعريف برغي التحريك -3- بواسطة المساقط : الرأسي, العلوي, اليميني واليساري.
- 2 - قم بتقييم اللولب فقط على هذا الرسم التعريفي, معتبرا أن سلم انجاز هذا الرسم هو 1:2 .



- 1 - أتمتع تعريف الفك المتحرك -2- بواسطة المساقط : الرأسى, العلوى, اليمىنى واليسارى.
- 2 - قم بترقىم الثقوب فقط على هذا الرسم التعرىفى, معتبرا أن سلم انجاز هذا الرسم هو 2:1 .



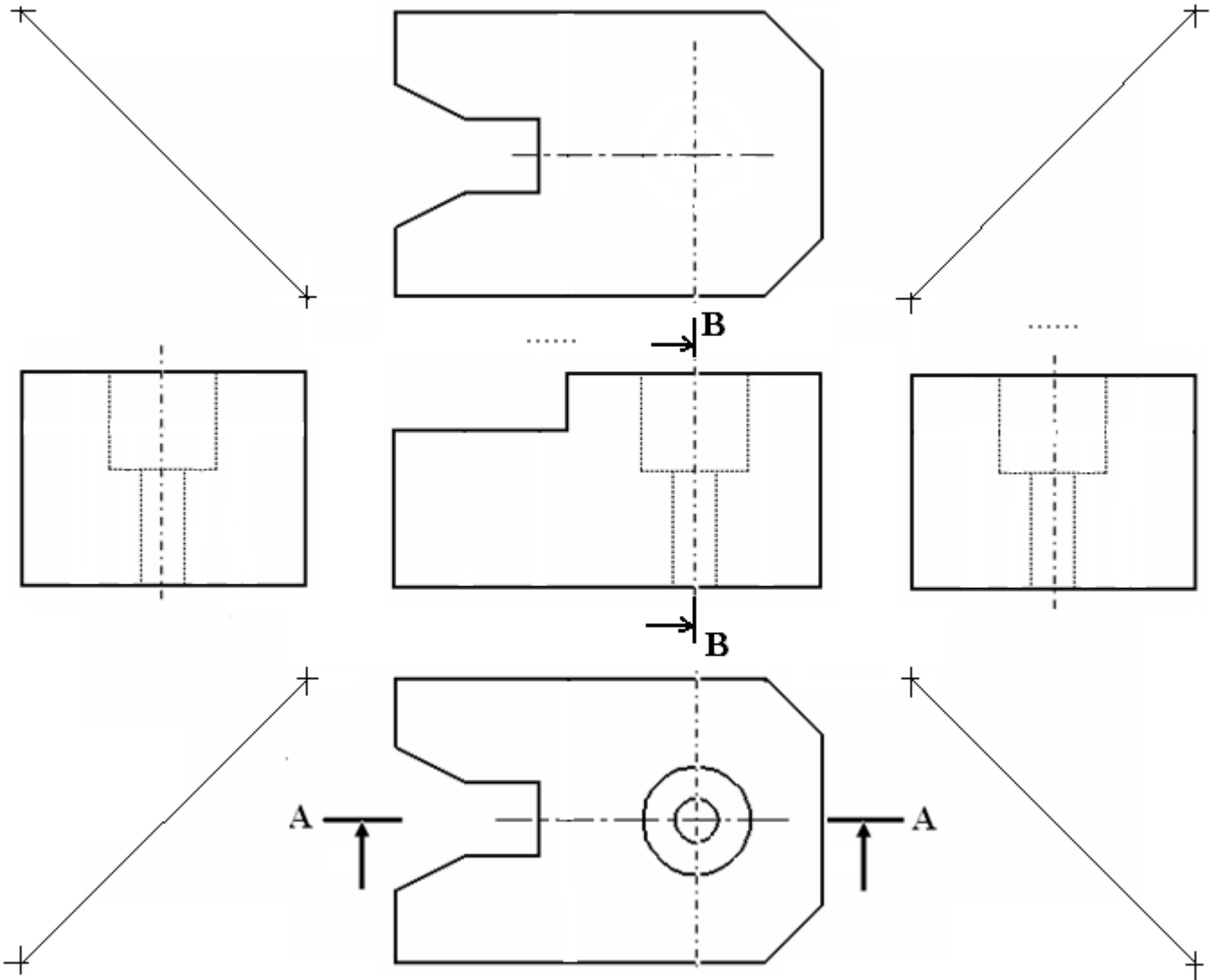
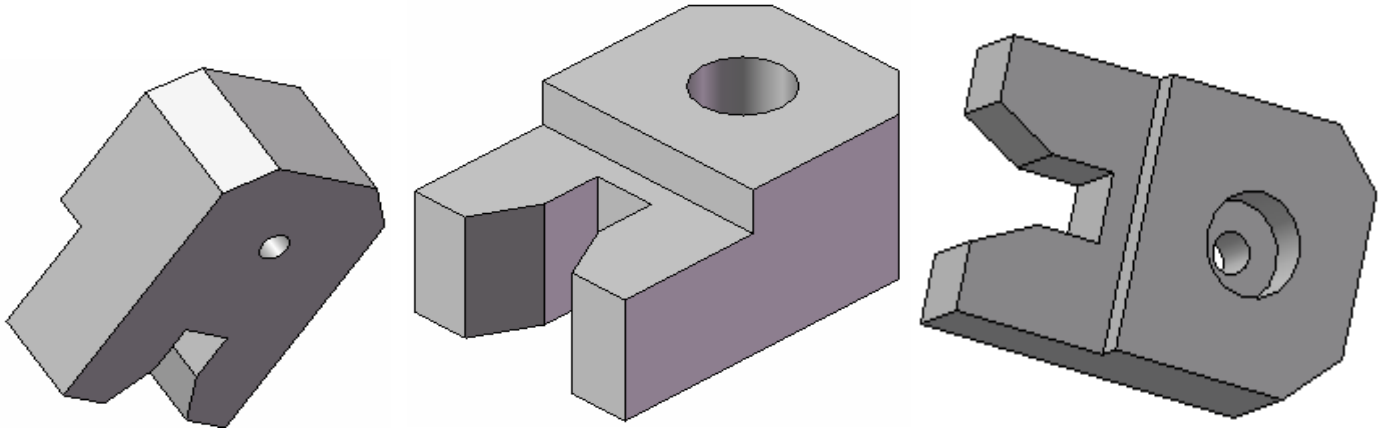
- 1 - من خلال الأبعاد المذكورة, على الرسمىن التالىىن, ابحت عن الأقىسة A, B, C, و D.
- 2 - ما هو نوع السلم المستعمل فى هذىن الرسمىن: حقىقى, تصغىرى, أو تكبىرى ؟ علل جوابك - دون حساب -



A: _____
B: _____
C: _____
D: _____

المعطيات: تعريف قطعة موشورية الشكل بالرسم المجسم في ثلاثة نظائر, كما تم تعريف هذه القطعة بخمسة مساقط منقوصة.

العمل المطلوب: أتمم المساقط الخمسة معتبرا في ذلك القطاعين A-A و B-B.



عمل موفقاً