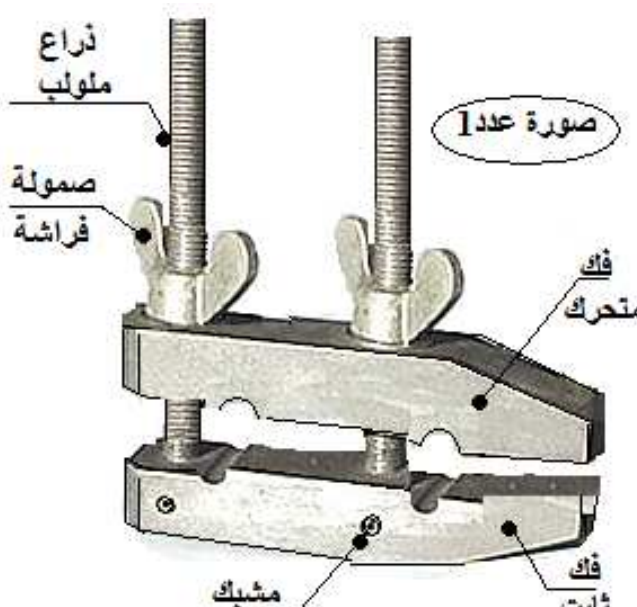
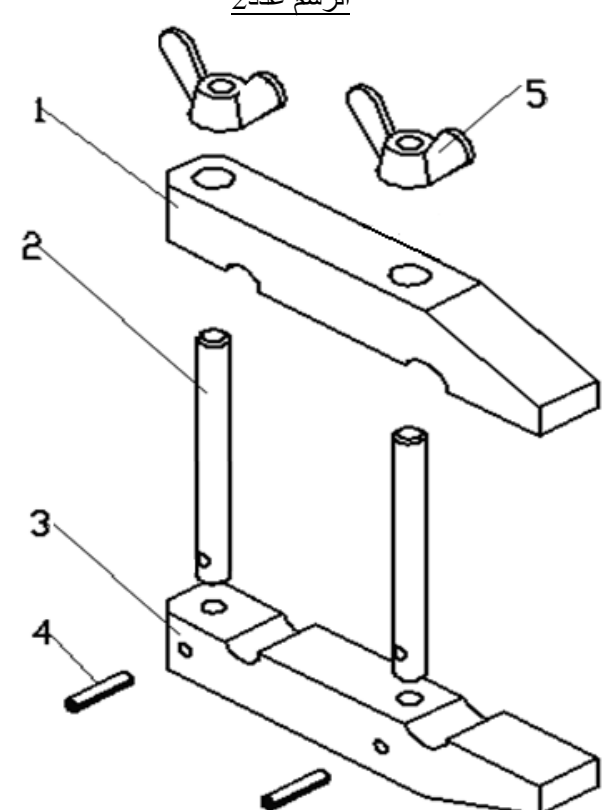
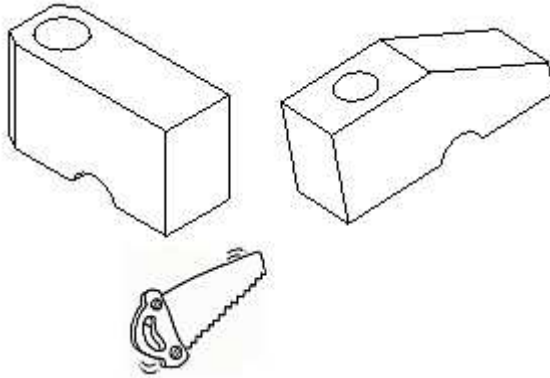


الاسم:..... اللقب:..... الرقم:.....القسم: 9 أ.....	فرض تأليفي عدد2 التربية التكنولوجية التوقيت: 60 دقيقة مارس 2013	المدرسة الإعدادية بسبية
العدد: 20/.....		الإعداد: اساتذة التقنية

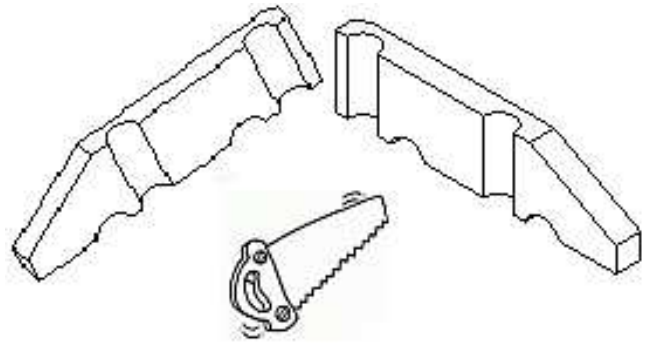
المنتج: "ملزمة"
تؤمن تثبيت قطعتين أو أكثر في وضعية معينة. الصورة عدد1 * الآلية المبينة في
** الجزء الاول:

01 01 01	<p>س1- أشطب الخطأ:</p> <p>أ- هل يمثل هذا الرسم صورة فوتغرافية أم رسم منضوري</p> <p>ب - كم عدد المحازق الموجودة؟ 2 أم 5</p> <p>س2- أين توضع القطعة المراد تثبيتها؟ </p>	
01 01 01	<p>الرسم عدد2</p> 	<p>س3- المطلوب ذكر نوع الرسم عدد2: رسم</p> <p>س4- ما هو دور المشبك (قطعة رقم4)؟ الدور يتمثل في تثبيت</p> <p>س5- المطلوب تلوين الفك الثابت بهذا الرسم مستعملا قلم الرصاص.</p>

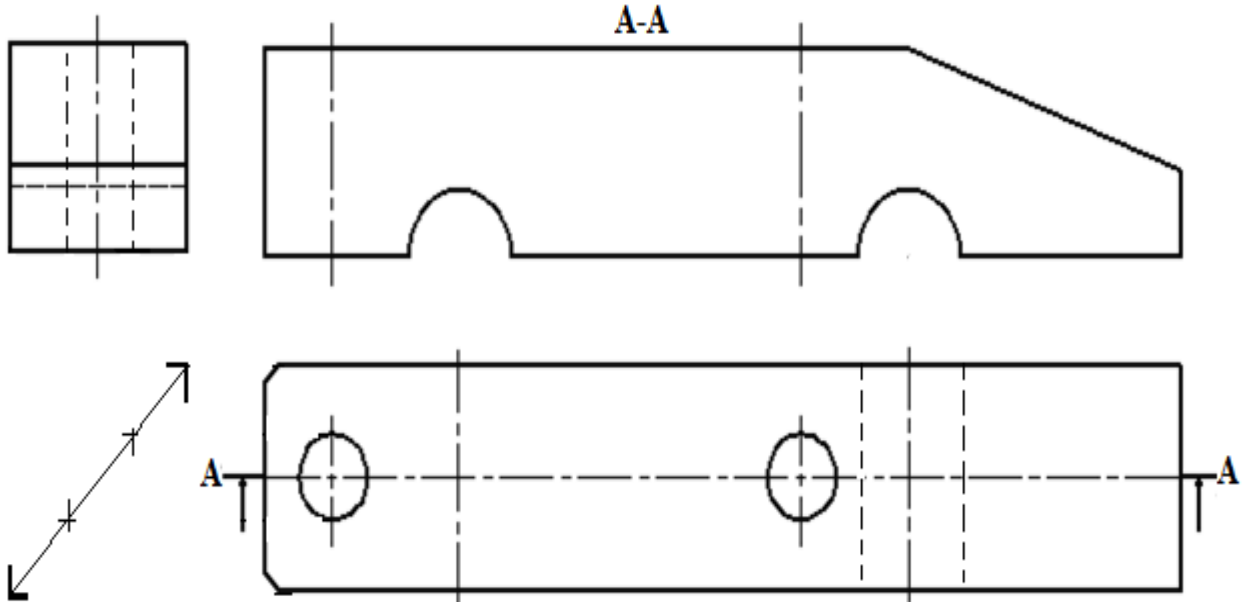
س7- تمّ قطع الفكّ المتحرك الى نصفين،
المطلوب تلوين المساحات
المقطوعة (اثار المنشار) بقلم الرصاص. (01)



رسم منظوري للفكّ المتحرك - المعطيات
(مقطوع الى نصفين)
س6- أ) ألون الوجه العلوي بقلم الرصاص (0.5)
ب) ألون المساحات المقطوعة (اثار المنشار)
(0.5) بلون مغاير



س8- أتمم رسم القطعة بما يناسب في مختلف المساقط ، منجزا المقطع A-A



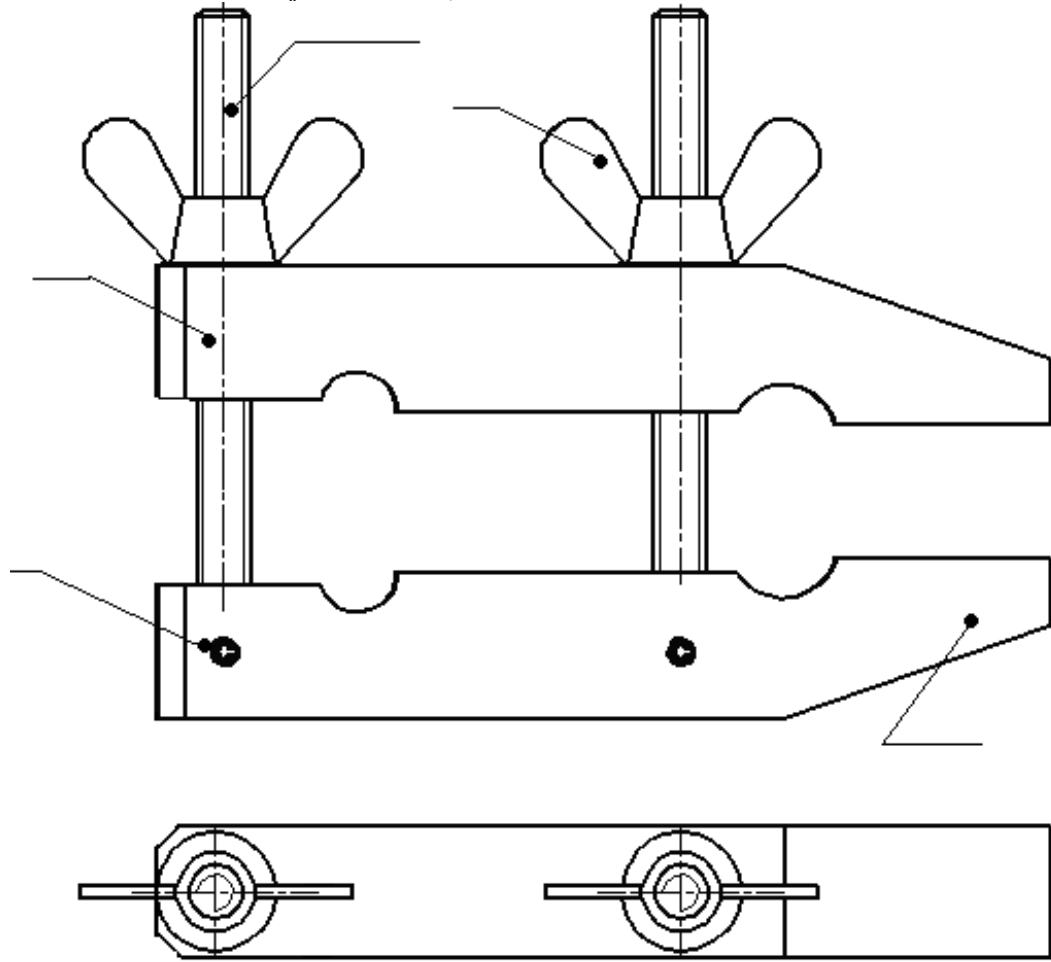
س9- المطلوب ذكر طول القطعة السابقة و قطر الثقب الموجود عليها مستعملا ضوابط الترقيم (معتمدا السلم الحقيقي).



مسقط
راسي
01
مسقط
علوي
01

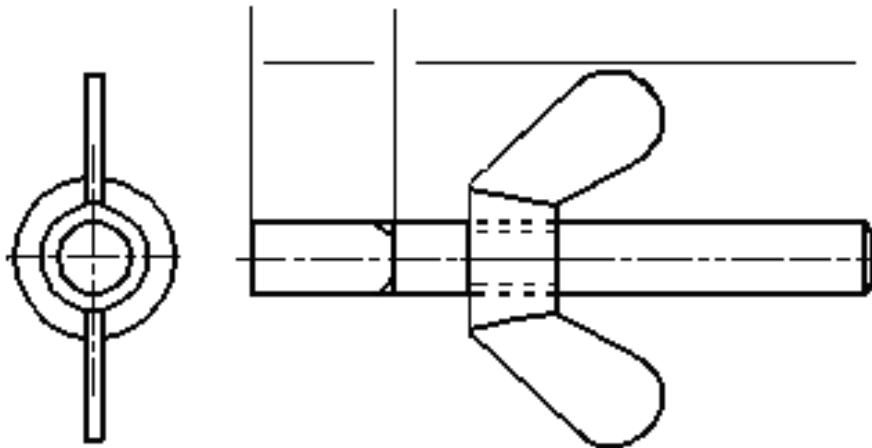
تخديش
01
ترقيم
01

*** الجزء الثالث: س10- أتمل الرسم الشامل وأضع أرقام القطع من خلال المدونة.
س11- ألون الصمولة فراشة اليمنى بقلم الرصاص في المسقطين.



M8	الفولاذ	صمولة فراشة	2	5
	الفولاذ	مشبك	2	4
	الفولاذ	فك سفلي	1	3
M8	الفولاذ	ذراع ملولب	2	2
	الفولاذ	فك علوي	1	1
الملاحظات	المادة	التسمية	العدد	الرقم

س12- أتمم إنجاز اللولبة الخارجية في المسقطين ، ثم أتمم الترقيم.



س10

0.5

0.5

0.5

0.5

0.5

س11

0.75

0.75

01

01

01

نظافة

الورقة

01

عملا موقفا



