



الجزء الثاني (10 أسئلة)

أتمم فراغات الفقرة التالية بما يناسبها من الألفاظ داخل الإطار (احتر الكلمات النخيلة)

تمرين عدد 1 (3 نقاط)

الشرة-المنعزى-وحيدة-الوحدة-الأعضاء_ أحادي الخلية-أنسجة-أكثر- متعدد الخلايا-السينوبلازم

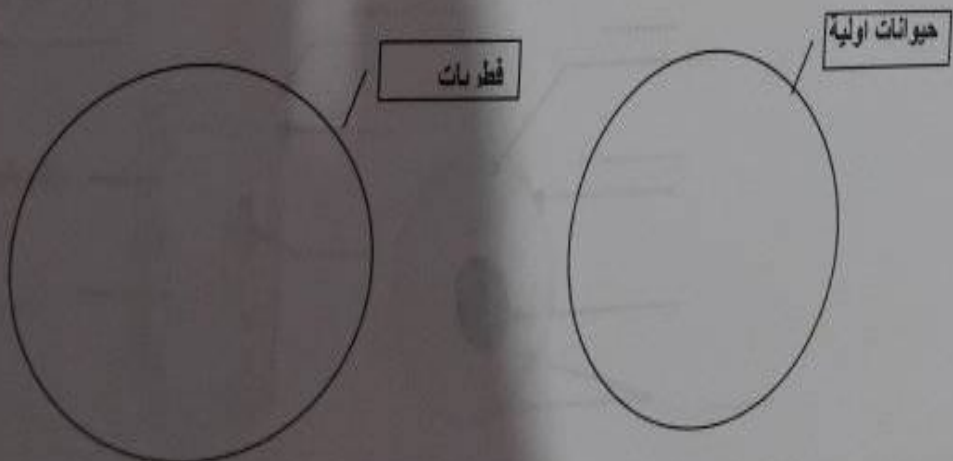
تعتبر الخلية التركيبية و الوظيفية للكائنات الحية، فتتجمع الخلايا لتكون التي تكون بدورها داخل الجسم الذي يسمى
يختلف عدد الخلايا عند الكائنات الحية فهي واحدة عند وأكثر من واحدة عند

صنف في الجدول الكائنات الحية التالية

تمرين عدد 2 (4 نقاط)

متعدد الخلايا	وحيد الخلية	الكائن الحي
		الإنسان
		الأميبا
		البصل
		البراميسيوم
		الخميرة
		عفن الخبز

استخرج من بين الكائنات المذكورة الكائنات الدقيقة و صنفها في المجموعات التالية





2008/2007	أرض تليفزيوني 03 علوم الحياة والأرض المستوى: سابعة أساسي	إعدادية منزل كامل الاستاذة: نجاة بن رحمة معط الله عمار
الاسم واللقب والرقم والقسم		

الجزء الأول: 14 نقطة

التمرين الأول: 5 نقاط

أكمل الفقرة التالية بما يناسب من المفردات

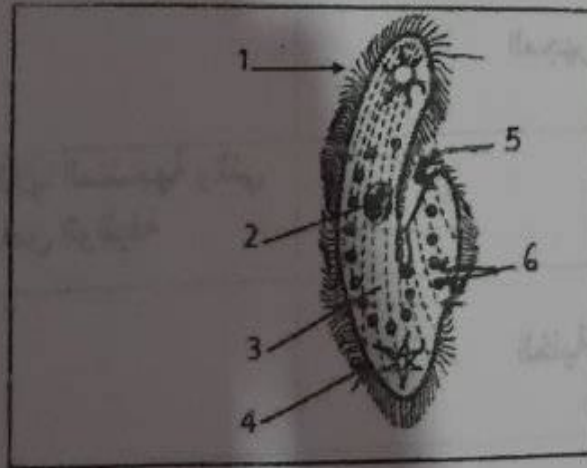
تعتبر الخلية التركيبية والوظيفية للكائنات الحية. فبتجمع الخلايا لتتكون
..... و أما مجموعة من فتتكون عضوا. والكائن الحي يتكون من
مجموعة تؤدي وظائف مختلفة مثل

قد تكون الخلية الواحدة كائنا حيا يسمى مثل

أما الكائن الحي الذي يتكون من خلايا عديدة فيسمى كائنا مثل

التمرين الثاني : 3.5 نقاط

عند فحص قطرة من منقوع التبن بواسطة المجهر نشاهد كائنات حية نقية من أهمها الكائن
الذي يمثلته الرسم الموالي.



1 - أعط عنوانا للرسم و اكتب ما يناسب من البيئات أمام الأرقام.

هل ينتمي هذا الكائن إلى الكائنات أحادية الخلية أو إلى متعددة الخلايا ؟ علل جوابك





التمرين الثالث: 3.5 نقاط

أربط بسهم الكائن الحي وخصائصه

- | | |
|----------------|-------------------------|
| 1- الأميبا | أ - نبات وحيد الخلية |
| 2- الجزر | ب - متعدد الخلايا |
| 3- خميرة الخبز | ج - حيوان وحيد الخلية |
| 4- الإنسان | د - حيوان متعدد الخلايا |
| 5- البرامسيوم | |
| 6- دودة الأرض | |
| 7- عفن الخبز | |

التمرين الرابع: 2 نقاط

أتمم الجدول التالي بذكر التعريف أو المعرف به في كل حالة.

المعرف به	التعريف
المجهر	
	مجموعة من الخلايا المتشابهة والتي تؤدي نفس الوظيفة
الخلية	
	كائن دقيق يعيش في المياه الراكدة يتحرك بواسطة أهداب

2/3





الجزء الثاني: 6 نقاط

التمرين الأول: كقياس تكبير المجهر = 3 نقاط

أ - اشرح كيف يمكن احتساب تكبير المجهر؟

.....
.....

ب - ابحث عن تكبير المجهر إذا علمت أن العدسة الشبكية تحمل تكبير $\times 40$ و أن العدسة العينية تحمل علامة $\times 15$

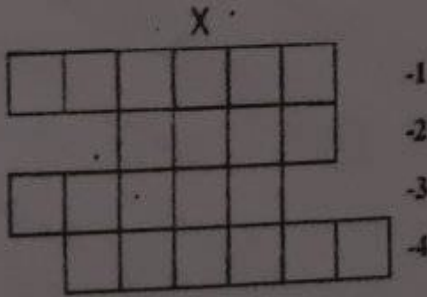
.....
.....

د - إذا كان قطر الخلية يساوي $1000/5$ مم فكم يبدو هذا القطر باستخدام التكبير المشار إليه في * ب *

.....
.....

التمرين الثاني: 3 نقاط

أ - ضع العبارات المتحصل عليها من خلال التعريفات الواردة أسفله داخل الشبكة باتباع الأرقام



- 1
- 2
- 3
- 4

1- تزرع في التربة للحصول على نبات جديد (معرفة)

2- جهاز يؤمن عيش النبتة

3- يمتد داخل الورقة مكونا العروق

4 - أعضاء تحتوي على بذور (معرفة)

ب - يوافق العمود (X) اسم عضو من التبتة تعرف إليه وبين دوره

.....
.....
.....





ضع بيانات الوثيقة

حدد في الجدول التالي الاختلافات بين الخليتين و استنتج نوع كل واحدة (حيوانية أو نباتية)

2	1	
.....	الخصائص
.....	
.....	
.....	
.....	نوع الخلية

تمرين عدد (3 نقاط)

ضع العبارات المتحصل عليها من خلال التعريفات في الشبكة المجانية

↓^x

				ل	ا	1
						2
ق	ا	ل	ع	م		3
				ل	ا	4

1- تزرع في التربة للحصول على نبات جديد

2- تتكون من نصل و عنق

4- تحتوي على البذور

يوافق العمود x عضو من النبتة، اذكره وحدد أنواعه

.....
.....

عمل طيبا
04

3





2008/2007	فرض تأليفي 03 علوم الحياة والأرض المستوى: سابعة أساسي	إعدادية منزل كامل الأساتذة: نجاة بن رحمة معط الله عمار
الاسم واللقب والرقم والقسم		

الجزء الأول: 14 نقطة

التمرين الأول: 5 نقاط

أكمل الفقرة التالية بما يناسب من المفردات

تعتبر الخلية **الوحدة** التركيبية والوظيفية للكائنات الحية. فبتجتمع الخلايا لتكون **نسيجا** واما مجموعة من **النسج** فتكون عضوا والكائن الحي يتكون من مجموعة **انماط** تؤدي وظائف مختلفة مثل **الهضم**.

قد تكون الخلية الواحدة كائنا حيا يسمى **كائن وحيد الخلية** مثل **الأميبيا**.

أما الكائن الحي الذي يتكون من خلايا عديدة فيسمى كائنا **متعدد الخلايا** مثل **البسب**.

التمرين الثاني: 3.5 نقاط

عند فحص فطرّة من منقوع التبن بواسطة المجهر نشاهد كائنات حية دقيقة من أهمها الكائن الذي يمثله الرسم الموالي.



مشاهدة بعهرية البراهيوم

1 - أعط عنوانا للرسم واكتب ما يناسب من البيئات أمام الأرقام.

هل ينتمي هذا الكائن إلى الكائنات أحادية الخلية أو إلى متعددة الخلايا ؟ عل جوابك

كائن أحادي الخلية لأنه يتكون من خلية

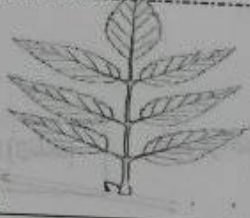
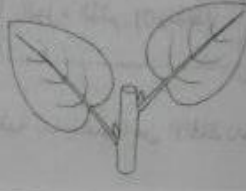
واحدة كاملة. 1/3





تمرين عدد 3 (7نقاط)

صنف الأوراق التالية حسب ما هو مطلوب في الجدول

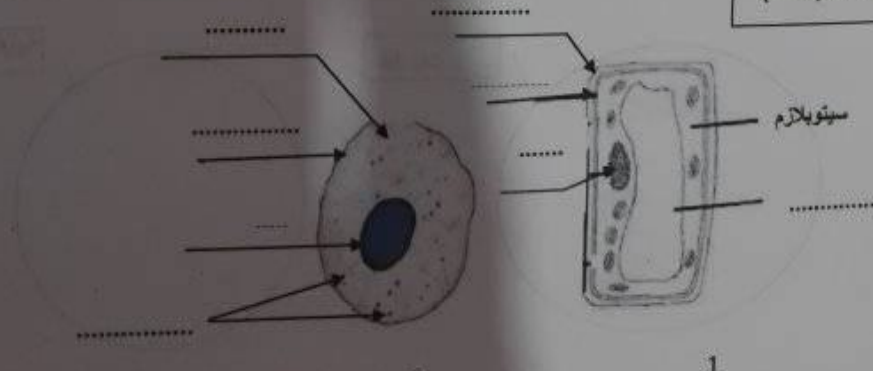
2	1	الورقة
		معايير التصنيف
.....	عدد النضيلات
.....	عدد البراعم الإبطية
.....	عدد الأوراق
.....	نوعها

يمكن تصنيف الأوراق بالاعتماد على معايير أخرى، اذكرها في الجدول و صنف الأوراق بالاعتماد عليها
صنفها بالاعتماد على المعايير التي ذكرتها

2	1	الورقة
.....	المعايير
.....
.....

الجزء الثاني (8نقاط)

تمرين عدد 1 (5نقاط)





الجزء الثاني (10 نقاط)

أتمم فراغات الفقرة التالية بما يناسبها من الألفاظ داخل الإطار (احذر الكلمات الدخيلة)

تمرين عدد 1 (3 نقاط)

الشعرة - المتعضي - وحيدة - الوحدة - الأعضاء - أحادي الخلية - أنسجة - أكثر - متعدد الخلايا - السيتوبلازم

تعتبر الخلية **الوحيدة** التركيبية والوظيفية للكائنات الحية فتتجمع الخلايا لتكون **الأنسجة** التي تكون بدورها **الأعضاء** داخل الجسم الذي يسمى **كائنات حية**.
يختلف عدد الخلايا عند الكائنات الحية فهي واحدة عند **وحيدة** وأكثر من واحدة عند **متعددة الخلايا**.

صنف في الجدول الكائنات الحية التالية

تمرين عدد 2 (4 نقاط)

الكائن الحي	وحيد الخلية	متعدد الخلايا
الإنسان		X
الأميبا	X	
البصل		X
البراميسيوم	X	
الخميرة	X	
عفن الخبز		X

استخرج من بين الكائنات المذكورة الكائنات الدقيقة و صنفها في المجموعات التالية

حيوانات اولية

الاميبا
البراميسيوم

فطريات

الخميرة
عفن الخبز





الجزء الثاني: 6 نقاط

التمرين الأول: كقياس تكبير المجهر = 3 نقاط

أ - اشرح كيف يمكن احتساب تكبير المجهر؟

يتم احتساب تكبير المجهر بضرب قوة تكبير العدسة الشيئية في قوة تكبير العدسة العينية.
تكبير العدسة الشيئية \times تكبير العدسة العينية

ب - ابحث عن تكبير المجهر إذا علمت أن العدسة الشيئية تحمل تكبير $\times 40$ وأن العدسة العينية تحمل علامة $\times 15$

$$40 \times 15 = 600 \text{ مرة}$$

د - إذا كان قطر الخلية يساوي $1000/5$ مم فكم يبدو هذا القطر باستخدام التكبير المشار إليه في * ب *

$$1000 : 5 = 200 \text{ ميكرومتر} \\ \text{القطر الظاهري} = 200 \times 600 = 120000 \text{ ميكرومتر}$$

التمرين الثاني: 3 نقاط

أ - ضع العبارات المتحصل عليها من خلال التعريفات الواردة أسفله داخل الشبكة باتباع الأرقام

1	البذور
2	جذور
3	العروق
4	الثمرة

1 - تزرع في التربة للحصول على نبات جديد (معرفة)

2 - جهاز يؤمن عيش النبتة

3 - يمتد داخل الورقة مكونا العروق

4 - أعضاء تحتوي على بذور (معرفة)

ب - يوظف شجرة (X) اسم من نباتات البراري وبيّن صوره

3/3





التمرين الثالث: 3.5 نقاط

أربط بسهم الكائن الحي وخصائصه

- | | |
|----------------|-------------------------|
| 1- الأميبا | أ - نبات وحيد الخلية |
| 2- الجزر | ب - متعدد الخلايا |
| 3- خميرة الخبز | ج - حيوان وحيد الخلية |
| 4- الإنسان | د - حيوان متعدد الخلايا |
| 5- البرامسيوم | |
| 6- دودة الأرض | |
| 7- عفن الخبز | |

التمرين الرابع: 2 نقاط

أتمم الجدول التالي بذكر التعريف أو المعرف به في كل حالة.

المعرف به	التعريف
المجهر	أداة تقوم بتكبير الأجسام الصغيرة التي تكاد لا ترى بالعين المجردة.
أنسجة	مجموعة من الخلايا المتشابهة والتي تؤدي نفس الوظيفة.
الخلية	أب الوحدة الأساسية لتكوين الكائنات الحية.
البرامسيوم	كائن دقيق يعيش في المياه الراكدة يتحرك بواسطة أهداب.





تمرين عدد 3 (7 نقاط)

صنف الأوراق التالية حسب ما هو مطلوب في الجدول

الورقة	معايير التصنيف
عدد التصلبات	1 لأن الورقة بسيطة
عدد البراعم الإبطية	1 يوجد برعم إبطي عند القاعدة
عدد الأوراق	2
نوعها	بسيطة

يمكن تصنيف الأوراق بالاعتماد على معايير أخرى، اذكرها في الجدول و صنف الأوراق بالاعتماد عليها

صنفها بالاعتماد على المعايير التي ذكرتها

الورقة	المعايير
2	1
مستند	كاملة
تفرع منقوص	وجبة العرق
ثانوية	حسب تنوع العروق

الجزء الثاني (8 نقاط)

تمرين عدد 1 (5 نقاط)





ضع بيانات الوثيقة
حدد في الجدول التالي الاختلافات بين الخليتين و استنتج نوع كل واحدة (حيوانية أو نباتية)

2	1	الخصائص
ليس بها حدار خلوي غير موجودة	بها حدار خلوي فضوة عمائيت كبيرة ومركزية الشكل العام مربع	الحدار الخلوي الفضوة العمائيت
غير منتظم تحتوي على جسم مركزي	لا تحتوي على جسم مركزي	الشكل الجسم المركزي
حيوانية	نباتية	نوع الخلية

ضع العبارات المتحصل عليها من خلال التعريفات في الشبكة المجانبة

تمرين عدد (3 نقاط)

↓ x

ل	ب	ذ	ر	ة	1	
و	ر	ق	ة		2	
م	ع	ل	ا	ق	3	
ل	ا	ث	ه	ر	ة	4

- 1- تزرع في التربة للحصول على نبات جديد
 - 2- تتكون من نصل و عنق
 - 4- تحتوي على البذور
- يوافق العمود x عضو من النبتة، اذكره وحدد أنواعه

برعم : برعم طرفي - برعم باطني
برعم : قاعي - برعم جذري

عمل طيبا



مرحبا بكم علي منصة مراجعة



COLLEGE.MOURAJAA.COM



NEWS.MOURAJAA.COM

