



## أكاديمية الفارابي

قرض تألفي عدد 3  
علوم الحياة و الأرض

## المستوى سابعة أساسي

الجزء الثاني (10 نقاط)

## أكاديمية الفارابي

أتمم فراغات الفقرة التالية بما يناسبها من الألفاظ داخل الإطار (احذر الكلمات الدخيلة)

تمرين عدد 1 (3 نقاط)

الثمرة-المتعضي-وحيدة-الوحدة-الأعضاء\_ أحادي الخلية-أنسجة-أكثر- متعدد الخلايا -السيتوبلازم

تعتبر الخلية . ..... التركيبية و الوظيفية للكاننات الحية فتتجمع الخلايا لتكون ..... التي تكون  
بدورها ..... داخل الجسم الذي يسمى .....  
يختلف عدد الخلايا عند الكائنات الحية فهي واحدة عند ..... و أكثر من واحدة عند .....

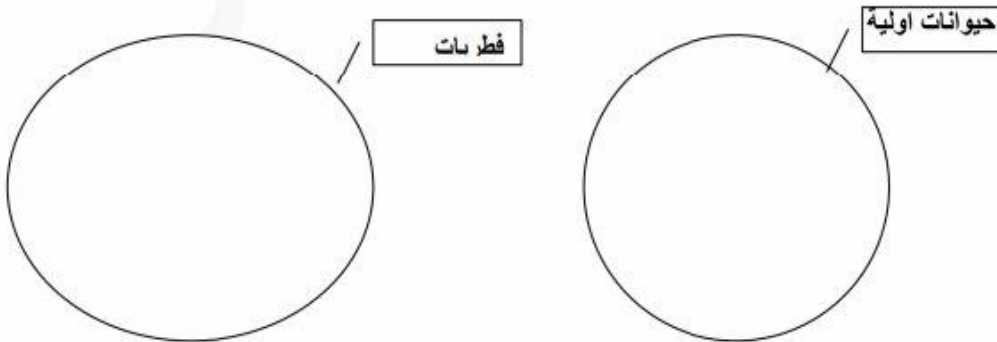
## أكاديمية الفارابي

صنف في الجدول الكائنات الحية التالية

تمرين عدد 2 (4 نقاط)

الكانن الحي	وحيد الخلية	متعدد الخلايا
الإنسان		
الأميبا		
البصل		
البراميسيوم		
الخميرة		
عفن الخبز		

استخرج من بين الكائنات المذكورة الكائنات الدقيقة و صنفها في المجموعات التالية



## أكاديمية الفارابي





## أكاديمية الفارابي

-ضع بيانات الوثيقة

-حدد في الجدول التالي الاختلافات بين الخليتين و استنتج نوع كل واحدة (حيوانية أو نباتية)

2	1	
.....	.....	الخصائص
.....	.....	
.....	.....	
.....	.....	
.....	.....	نوع الخلية

تمرين عدد2 (3نقاط)

ضع العبارات المتحصل عليها من خلال التعريفات في الشبكة المجانية

↓x

				ل	ا	1
						2
ق	ا	ل	ع	م		3
				ل	ا	4

1-تزرع في التربة للحصول على نبات جديد

2-تتكون من نصل و عنق

4تحتوي على البذور

يوافق العمود x عضو من النبتة، اذكره وحدد أنواعه

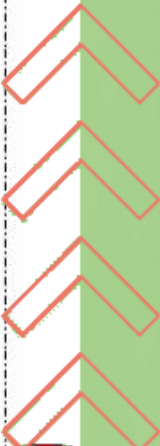
.....

.....

عملا طيبا

3

## أكاديمية الفارابي







تمرين عدد 3 (7نقاط)

## أكاديمية الفارابي

صنّف الأوراق التالية حسب ما هو مطلوب في الجدول

2	1	الورقة
		معيار التصنيف
.....	.....	عدد النضيلات
.....	.....	عدد البراعم الإبطية
.....	.....	عدد الأوراق
.....	.....	نوعها

يمكن تصنيف الأوراق بالاعتماد على معايير أخرى، اذكرها في الجدول و صنّف الأوراق بالاعتماد عليها  
صنفها بالاعتماد على المعايير التي ذكرتها

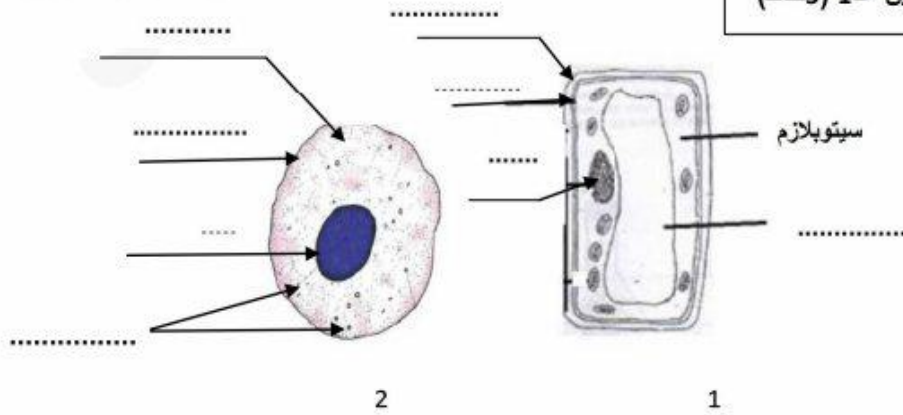
2	1	الورقة المعيار
.....	.....	.....
.....	.....	.....

الجزء الثاني (8نقاط)

## أكاديمية الفارابي

## أكاديمية الفارابي

تمرين عدد 1 (5نقاط)



# مرحبا بكم علي منصة مراجعة



**COLLEGE.MOURAJAA.COM**



**NEWS.MOURAJAA.COM**

