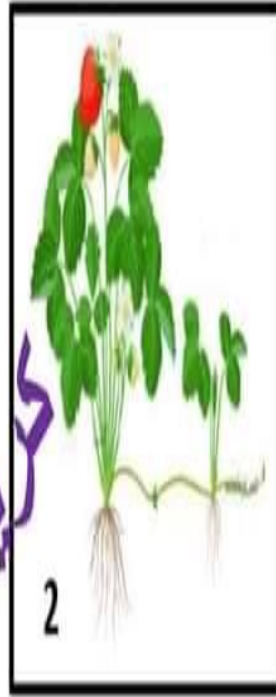
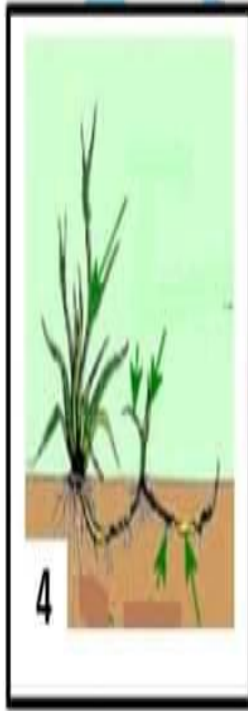




التّمرين الثاني:

1- تمثّل الوثيقة التالية صوراً لسوق نباتات زهرية مختلفة.



كريمة الظاهري





1- أكمل البيانات والعنوان المناسب للرسم الموضح بالوثيقة 2.

2- بماذا تتصح التلميذ زكرياء ؟

انصح زكرياء بعدم مواصلة شرب ماء الخزان لأنه يحتوي على البراميسيوم فهي
كائنات ضارة اذا كانت موجودة بأعداد كبيرة تشكل خطرا على صحته

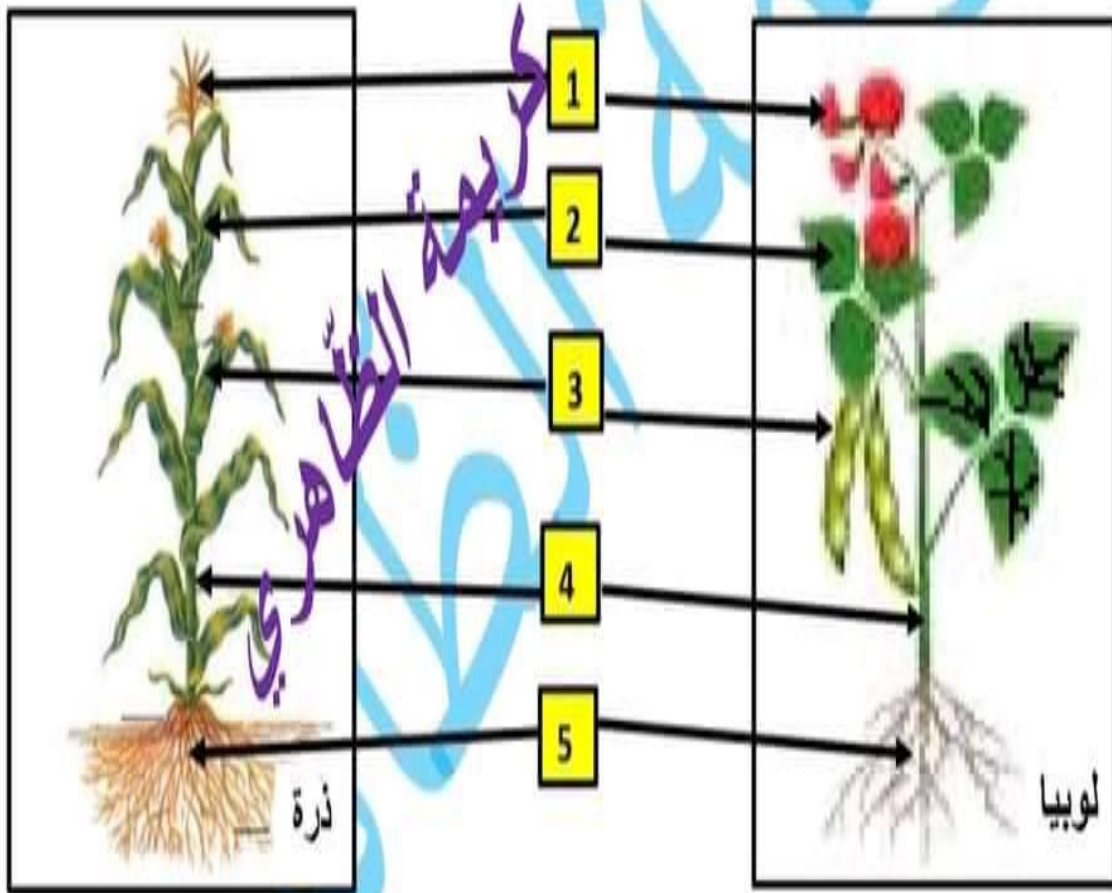
أكرمهم
الظاهري
صفحة تفوق في السابعة 2024

4





2- تبيّن الوثيقة التالية صورة لبنية الذرة و اللوبيا.



أكتب بيانات الأعضاء المرقمة حتى نتبين بنية الذرة و اللوبيا.

- 1 زهرة 2 ورقة 3 ثمرة 4 ساق
5 جذور

صفحة تفوق في السابعة 2024





ب-بالاعتماد على الوثيقة السابقة بين بعض خصائص الجهاز الخضري للنباتين.

النبات	الذرة	
..... جذور وتدية جذور ليفية مركبة	نوع الجذور
..... ساق قائمة متفرعة ساق تنبثق منها الأوراق و الجذور	نوع الساق
..... مركبة بسيطة	أوراق بسيطة أو مركبة
..... عروق متفرعة عروق متوازية	توضع العروق داخل النصل





التمرين الخامس:

1- اذكر ثلاث مظاهر تتسبب في الممن بالتنوع البيولوجي داخل الوسط البيئي.

- * الصيد العشوائي
- * استئصال الغابات بأراضي زراعية
- * الاستغلال المفرط للغابات كالاختطاب

2- اعط ثلاث حلول حتى نحافظ على التنوع البيولوجي.

- استصلاح الأراضي
- حماية الغابات من الحرائق و الاختطاب المفرط
- احترام القوانين التي تنظم مواسم الصيد

أربعة الظاهري

بالتوفيق

صفحة تفوق في السابعة 2024





أتمم الجدول الموالي بما يناسب.

الرقم	نوع الساق	وضعيتها بالنسبة للتربة
1	ساق ترابية انخارية	داخل التربة
2	ساق هوائية زاحفة	على سطح التربة
3	ساق هوائية متفرعة	فوق التربة
4	ساق ترابية زاحفة	داخل التربة

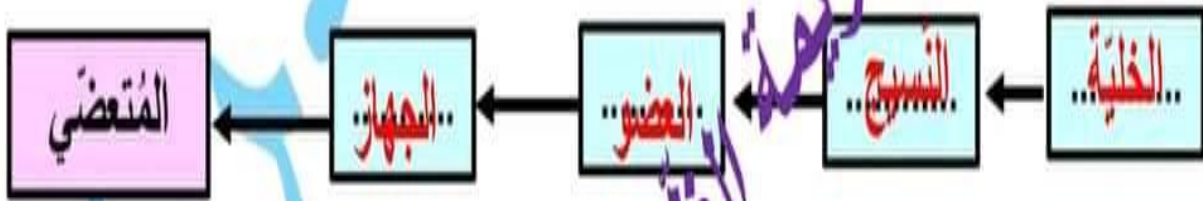




ج- باعتماد معيار عدد الخلايا قارن بين كائنات الوثيقة 3 والكائن الميّن بالوثيقة 2

كائن الوثيقة 2 وحيد الخلية و كائنات الوثيقة 3 هي متعددة الخلايا

د- أكمل المخطط التالي حتى تُبرز تنظيم بنية الكائنات الحية.



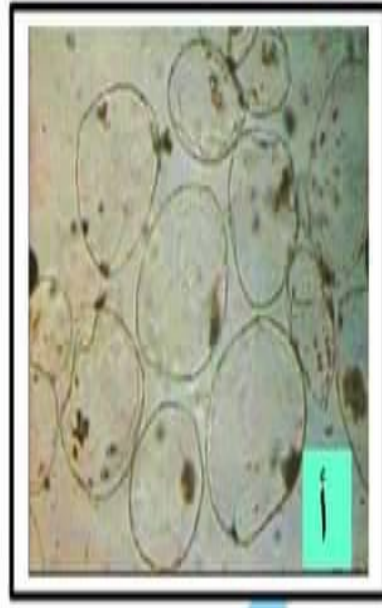
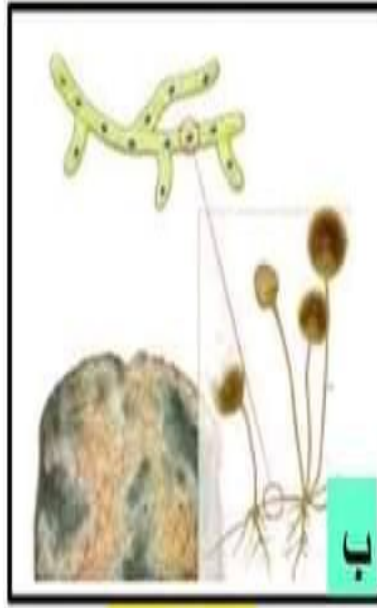
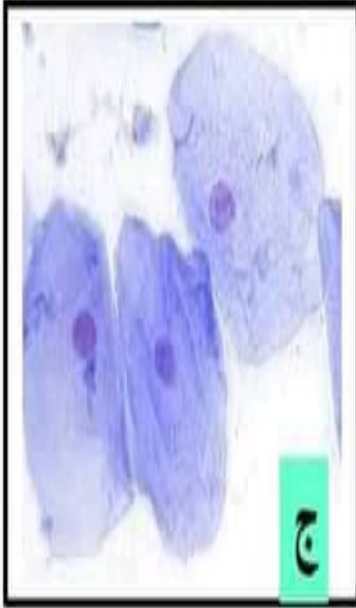
مراجعة الظاهري

صفحة تفوق في السابعة 2024





تُمثل الوثيقة 3 مشاهدات مجهرية ل**لب الطماطم {أ}** و**عفن الخبز {ب}** و**الوجه الداخلي للخد بعد التلوين بأزرق الميتيلان {ج}**.



الوثيقة 3

3- للكائنات الحية قاسم مُشترك في تركيبها المجهرية.

أسم هذا القاسم المشترك بين الكائن المُوضح في الوثيقة 2 وكائنات الوثيقة 3

القاسم المشترك بين المشاهدات المجهرية للوثيقتين هي الخلية التي تمثل الوحدة التركيبية و الوظيفة لكل الكائنات الحية

ب- أكتب أسماء العضيات التي تُكوّن هذا القاسم المشترك بين الكائنات الحية.

غشاء سيتوبلازمي - نواة - سيتوبلازم





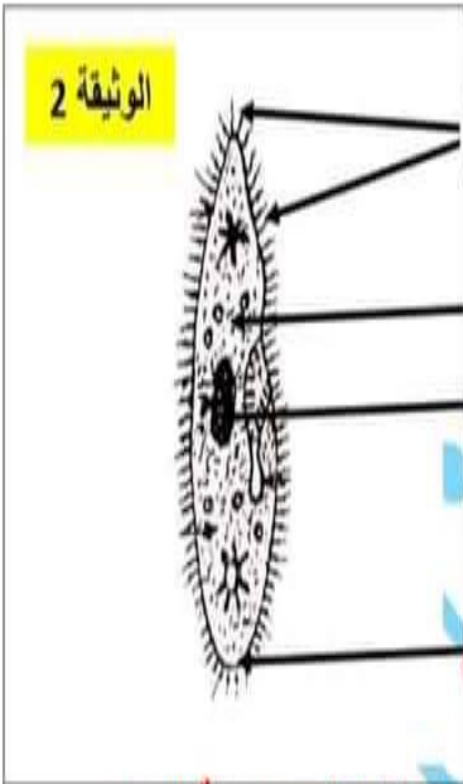
ج- اكتب البيانات المناسبة مكان الأرقام على الوثيقة عدد 1
د- ذكّر بدور الضابط الكبير والضابط الصغير.

* الضابط الكبير: تحريك الأنبوب المجهرى الى الأسفل والأعلى {عمودياً}

* الضابط الصغير: تحريك لتوضيح رؤية المحضر المجهرى.

التمرين الرابع:

تناول زكرياء كوب ماء من خزان مياه أمطار اشتتم رائحة غير عادية فقرّر أخذ القليل منه في قارورة لأستاذته في علوم الحياة والأرض قصد القيام بمشاهدة مجهرية لهذا الماء فتوصلوا الى مشاهدة الكائن المرسوم بالوثيقة 2



الوثيقة 2

1..... الأهداب

2..... سيتوبلازم

3..... نواة

4..... غشاء سيتوبلازمي

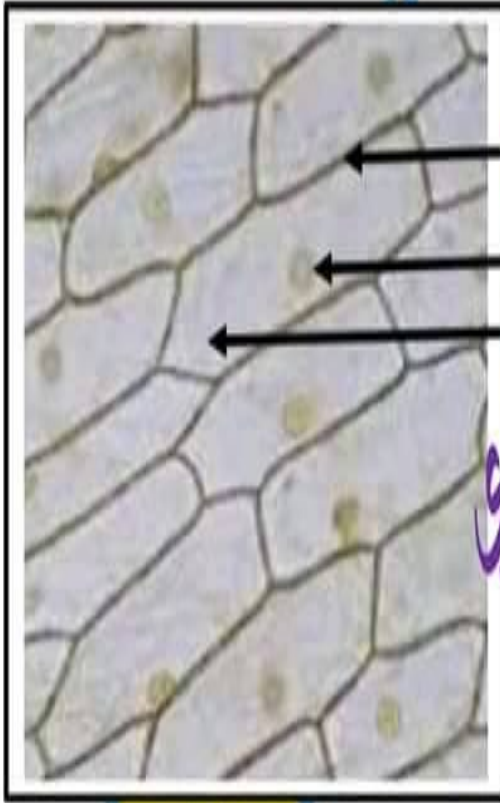
العنوان: رسم توضيحي لمشاهدة مجهرية للبرامسيوم





التمرين الثالث:

1- ثُمثّل الوثيقة 1 مشاهدة مجهرية لحرشفة البصل تحت المجهر . علما و أنّ العدسة
العينية للمجهر الضوئي تحمل الرقم 15 و أنّ العدسة الشيئية تحمل الرقم 10



- 1... غشاء سيتوبلازمي
- 2... نواة
- 3... سيتوبلازم

أ- أحسب قوّة تكبير المجهر بعد كتابة القاعدة.

قوة تكبير المجهر الضوئي = تكبير العدسة العينية x قوة تكبير العدسة الشيئية

..... $15 \times 10 = 150$ مرة

الوثيقة 1

ب- ذكّر بمراحل اعداد المُحضّر المجهرى لحرشفة البصل.

أزج قطعة صغيرة من البشرة الداخلية لحرشفة البصل و أضعها على صحيفة أقوم بالتلوين بأزرق الميتيلان...
بعد ذلك أقوم بالمعاينة المجهرية.





كريمة الظاهري

فرض تأليفي عدد 3
علوم الحياة والأرض

المستوى:
سابعة أساسي

كريمة الظاهري

التمرين الأول:

أتمم الجمل التالية بما يناسب من المفردات داخل الإطار.

المعلق - السلاميات - ساق - الخضري - زاحفة - النبتة - جذور - الجنور التربة - أوراق -
الأملاح المعدنية - العقد.

- 1-الجدمور هو **ساق** ثرابية **زاحفة**
- 2-يتكوّن الجهاز **الخضري** للنباتات الزهرية من ... **جذور** وسوق
و **أوراق**
- 3-يكمُن دور **الجنور** في تثبيت **النبتة** وامتصاص الماء و
..... **الأملاح المعدنية**
- 4-تتكوّن السوق من مناطق مُنتفخة تُدعى **العقد** تفصل بينها **السلاميات**
- 5-ترتبط الأوراق بالسوق بواسطة **المعلق** في مستوى **العقد**





تمرين الخامس:

1- أذكر ثلاث مظاهر تتسبب في المسّ بالتنوع البيولوجي داخل الوسط البيئي.

.....*

.....*

.....*

2- اعط ثلاث حلول حتى نحافظ على التنوع البيولوجي.

.....-

.....-

.....-

بالتّوفيق

صفحة تفوق في السّابعة 2024





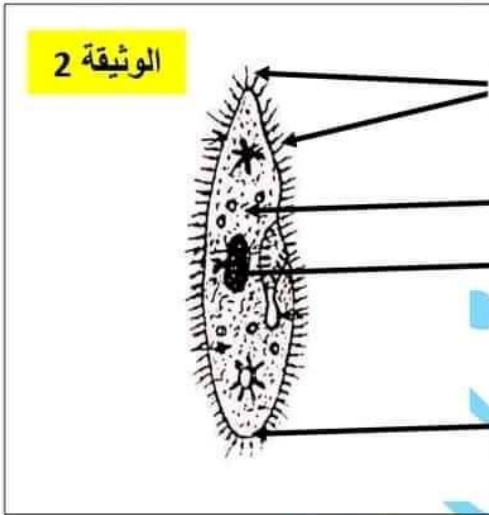
ج- اكتب البيانات المناسبة مكان الأرقام على الوثيقة عدد 1
د- ذكر بدور الضابط الكبير والضابط الصغير.

*الضابط الكبير:

*الضابط الصغير:

التمرين الرابع:

تناول زكرياء كوب ماء من خزان مياه أمطار اشتتم رائحة غير عادية فقرّر أخذ القليل منه في قارورة لأستاذته في علوم الحياة والأرض قصد القيام بمشاهدة مجهرية لهذا الماء، فتوصلوا الى مشاهدة الكائن المرسوم بالوثيقة 2



الوثيقة 2

1.....

2.....

3.....

4.....

العنوان:

1- أكمل البيانات والعنوان المناسب للرّسم الموضّح بالوثيقة 2.

2- بماذا تنصح التلميذ زكرياء ؟

صفحة تفوق في السّابعة 2024

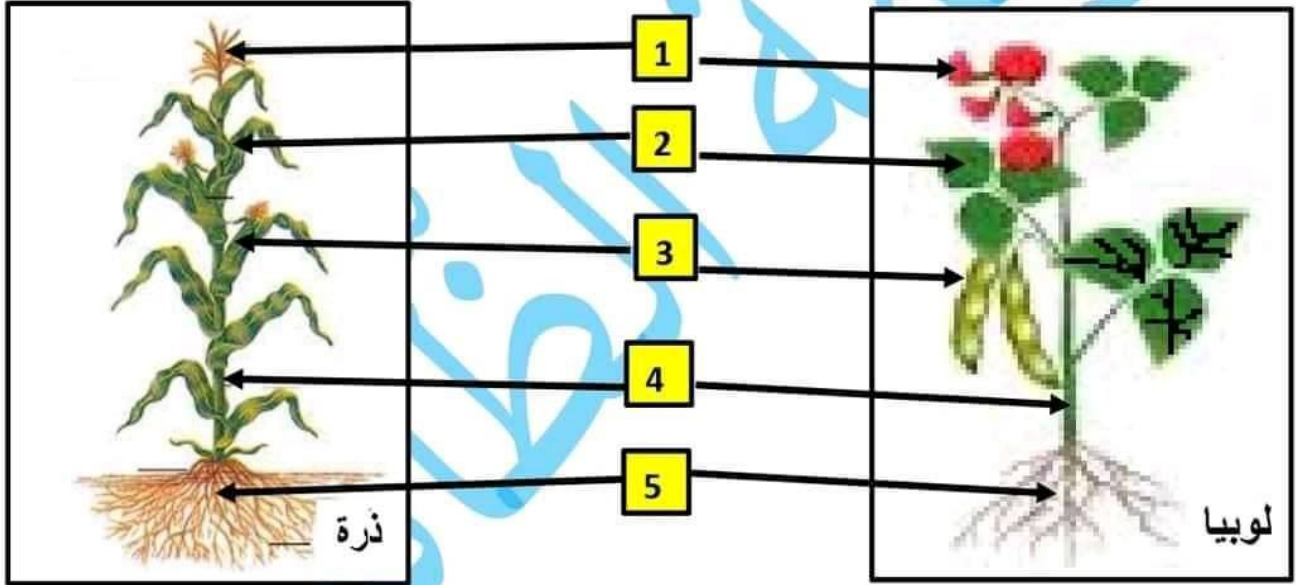




اسم الجدول الموالي بما يناسب.

الرقم	نوع الساق	وضعيتها بالنسبة للتربة
1
2
3
4

2- تُبين الوثيقة التالية صورة لنبته الذرة و اللوبيا.



أ- أكتب بيانات الأعضاء المرقمة حتى نتبين بنية الذرة و اللوبيا.

..... 1 2 4 5

صفحة تفوق في السابعة 2024



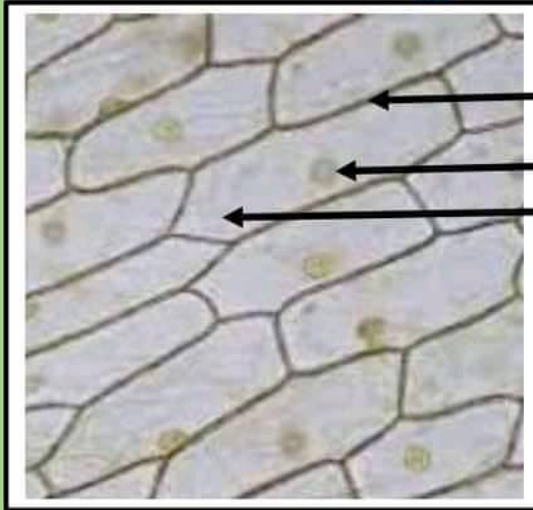


بالاعتماد على الوثيقة السابقة بيّن بعض خصائص الجهاز الخضري للنباتين.

اللّوبيا	الذرة	
.....	نوع الجذور
.....	نوع الساق
.....	أوراق بسيطة أو مركبة
.....	توضع العروق داخل النّصل

التّمرين الثالث:

1- تُمثّل الوثيقة 1 مشاهدة مجهرية لحرشفة البصل تحت المجهر. علما و أنّ العدسة العينية للمجهر الضوئي تحمل الرقم 15 و أنّ العدسة الشيئية تحمل الرقم 10



الوثيقة 1

-1
-2
-3

أ- أحسب قوّة تكبير المجهر بعد كتابة القاعدة.

.....

.....

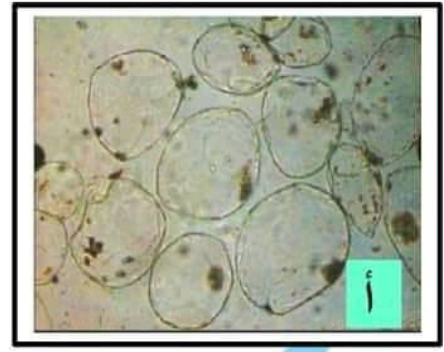
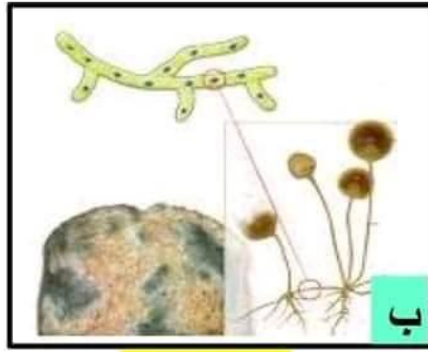
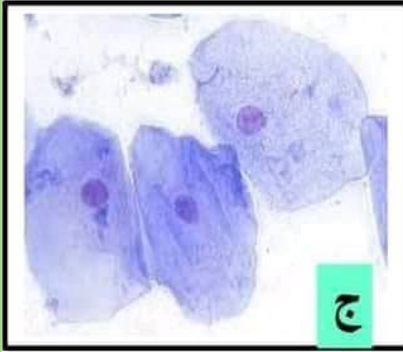
ب- ذكّر بمراحل اعداد المُحضّر المجهري لحرشفة البصل.

.....
.....
.....





الوثيقة 3 مشاهدات مجهرية للّب الطّماطم {أ} وعفن الخبز {ب} والوجه
الداخلي للخد بعد التلوين بأزرق الميتيلان {ج}.



الوثيقة 3

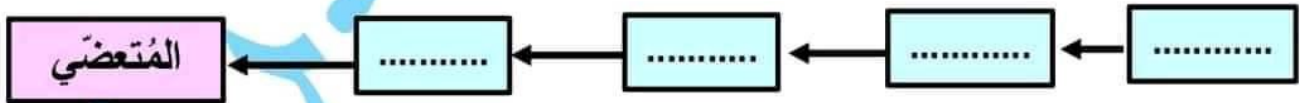
3- للكائنات الحيّة قاسم مُشترك في تركيبها المجهرية.

أسمّ هذا القاسم المشترك بين الكائن المُوضّح في الوثيقة 2 وكائنات الوثيقة 3

ب- أكتب أسماء العُضَيّات التي تُكوّن هذا القاسم المشترك بين الكائنات الحيّة.

ج- باعتماد معيار عدد الخلايا قارن بين كائنات الوثيقة 3 والكائن المُبيّن بالوثيقة 2

د- أكمل المُخطّط التّالي حتّى تُبرز تنظيم بنية الكائنات الحيّة.



صفحة تفوق في السّابعة 2024





كريمة الظاهري

فرض تألفي عدد 3 علوم الحياة والأرض

المستوى:
سابعة أساسي

التّمرين الأوّل:

أتمم الجُمْل التّالية بما يُناسب من المفردات داخل الإطار.

المعلق - السّلاميات - ساق - الخُضري - زاحفة - النّبتة - جذور - الجذور التّربة - أوراق -
الأملاح المعدنيّة - العُقد.

1- الجذمور هو تُرابيّة.....

2- يتكوّن الجهاز للنباتات الزّهرية من وسوق

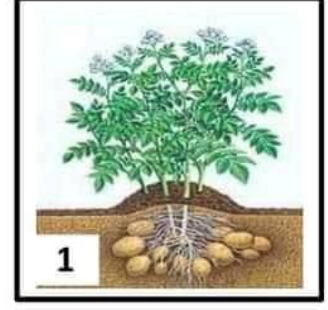
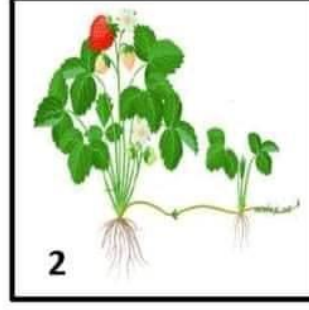
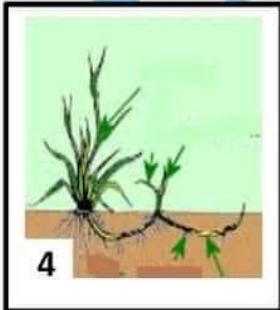
3- يكمنُ دور في تثبيت وامتصاص الماء و.....

4- تتكوّن السّوق من مناطق مُنتفخة تُدعى تفصل بينها.....

5- ترتبطُ الأوراق بالسّوق بواسطة في مستوى.....

التّمرين الثّاني:

1- ثمّنل الوثيقة التّالية صورا لسوق نباتات زهرية مختلفة.



مرحبا بكم علي منصة مراجعة



COLLEGE.MOURAJAA.COM



NEWS.MOURAJAA.COM

