





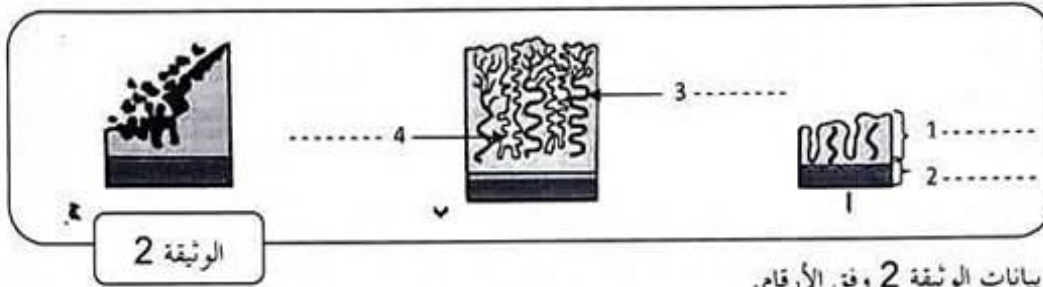
أكمل الجدول التالي بوضع علامته (x) في اعمانه المناسبه

العنصر	السوائل	سائل العنصر 1	سائل العنصر 2	سائل العنصر 3
الجليكوز				
البروتينات				
البولة				
النشادر				



التصمين الثالث: (04 نقاط )

تبرز الوثيقة 2 رسوما توضيحية لمقاطع عرضية لرحم امرأة متزوجة خلال فترات مختلفة من الدورة الجنسية خلال شهر مارس.



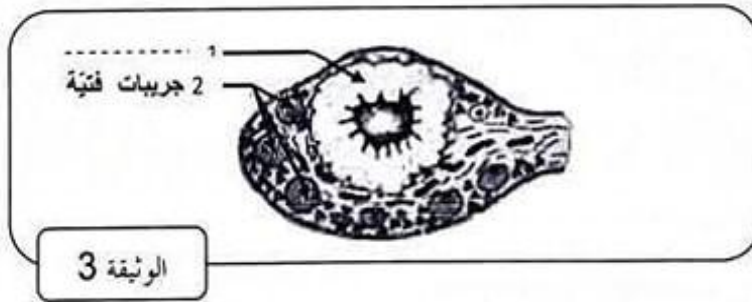
1/ ضع بيانات الوثيقة 2 وفق الأرقام.

2/ أكمل الجدول التالي بما يناسب

التعليل	الطور	
		المقطع أ
		المقطع ب
		المقطع ج

3/ لاحظت هذه المرأة غياب الحيض لديها في الشهر الموالي فأجرت فحصا بالصدى للتعرف على سبب ذلك.

تبرز الوثيقة 3 رسما توضيحيًا لمبيض هذه المرأة في نهاية شهر أفريل



أ/ اسم التركيبة 1 على الوثيقة 3

ب/ اعتمادا على الوثيقة 3 فسّر غياب الحيض لديها.





العقم هو عدم القدرة على الإنجاب. يمكن أن يعاني منه الرجل أو المرأة وله عدّة أسباب.  
نقترح دراسة أسباب العقم عند سيّدتين متزوجتين: السيّدة (أ) والسيّدة (ب) علما وأن الأزواج لا يعانون أي مشكلة تمنعهم من الإنجاب

1/ اقترح ثلاث فرضيّات ممكنة تفسّر العقم عند المرأة (عدم حدوث الحمل)

-الفرضيّة 1:.....

-الفرضيّة 2:.....

-الفرضيّة 3:.....

تبرز الوثيقة 4 روزنامة سُحّلت عليها أيّام الحيض خلال شهري أكتوبر ونوفمبر للسيّتين (أ) و(ب)

نوفمبر						أكتوبر					
25	18	11	4		الاثنين	28	21	14	7		الاثنين
26	19	12	5		الثلاثاء	29	22	15	8	1	الثلاثاء
27	20	13	6		الأربعاء	30	23	16	9	2	الأربعاء
29	21	14	7		الخميس	31	24	17	10	3	الخميس
30	22	15	8	1	الجمعة		25	18	11	4	الجمعة
	23	16	9	2	السبت		26	19	12	5	السبت
	24	17	10	3	الأحد		27	20	13	6	الأحد

السيّدة (أ)

نوفمبر						أكتوبر					
25	18	11	4		الاثنين	28	21	14	7		الاثنين
26	19	12	5		الثلاثاء	29	22	15	8	1	الثلاثاء
27	20	13	6		الأربعاء	30	23	16	9	2	الأربعاء
29	21	14	7		الخميس	31	24	17	10	3	الخميس
30	22	15	8	1	الجمعة		25	18	11	4	الجمعة
	23	16	9	2	السبت		26	19	12	5	السبت
	24	17	10	3	الأحد		27	20	13	6	الأحد

السيّدة (ب)

الوثيقة 4

2/ انطلاقا من الروزنامة حدّد بالنسبة للسيّدة (أ)

(أ) - مدّة كلّ دورة:.....

.....

(ب) - تواريخ الإباضة:.....

.....

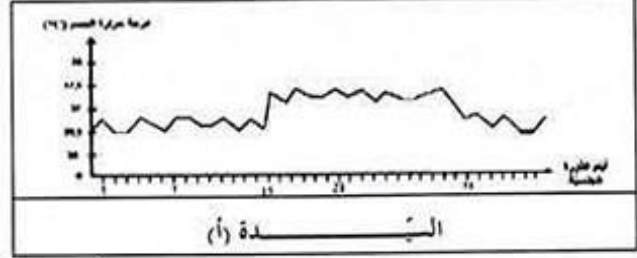
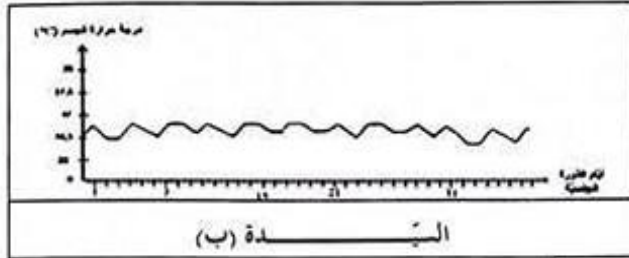




4/ اختر من بين الفرضيات المقترحة سابعاً العرضيه او الفرضيات التي تفسر غياب الحيض عند السيدة (ب).

.....  
.....

تبرز الوثيقة 5 منحنى تغير الحرارة الداخليّة لجسم السيدتين (أ) و (ب)



الوثيقة 5



4/ أ- حلّل منحنى تغير الحرارة الداخليّة لجسم السيدة (أ)

.....  
.....

ب- ماذا تستنتج؟

.....

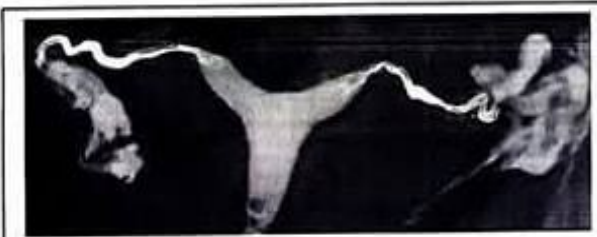
5/ أ- حلّل منحنى تغير الحرارة الداخليّة لجسم السيدة (ب)

.....  
.....

ب- استنتج سبب العقم لديها :.....

.....

تصوير الرّحم وقنوات البيض بالصبغة يتم عن طريق حقن مادة سائلة في عنق الرّحم . تشبع هذه المادة تجويف الرحم وقناة البيض وتجعلها مرئية في صور الأشعة السينيّة . (تظهر الأعضاء التي انتشرت فيها الصبغة باللون الأبيض)



السيّدة (ب)



السيّدة (أ)

6/ أ- قارن الصورتين المتحصل عليهما لدى السيدتين (أ) و (ب)

.....  
.....

ب- فسّر سبب العقم عند السيّدة (أ).

.....  
.....



# مرحبا بكم علي منصة مراجعة



**COLLEGE.MOURAJAA.COM**



**NEWS.MOURAJAA.COM**

