



كريمة الظاهري

## فرض تألفي عدد 3 علوم الحياة والأرض

المستوى:  
سابعة أساسي

### التّمرين الأول:

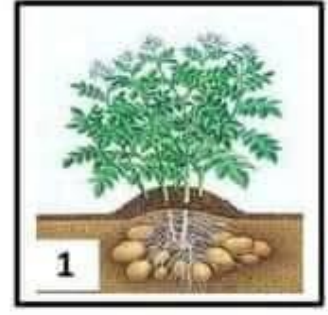
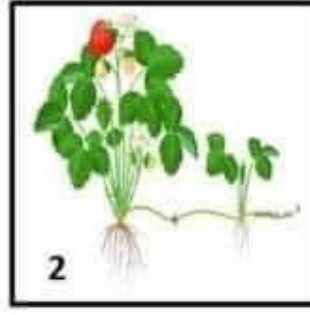
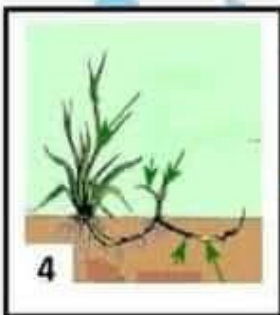
أتمم الجمل التالية بما يناسب من المفردات داخل الإطار.

المعلق - السّلاميات - ساق - الخضري - زاحفة - النّبتة - جنور - الجذور التّربة - أوراق -  
الأملاح المعدنية - العُقد.

- 1- الجذمور هو ..... ثرابيّة.....
- 2- يتكوّن الجهاز ..... للنباتات الزّهرية من ..... وسوق  
و.....
- 3- يكمن دور ..... في تثبيت ..... وامتصاص الماء و.....
- 4- تتكوّن السّوق من مناطق مُنتفخة تُدعى ..... تفصل بينها.....
- 5- ترتبط الأوراق بالسّوق بواسطة ..... في مستوى.....

### التّمرين الثاني:

1- ثمّنل الوثيقة التالية صورا لسوق نباتات زهرية مختلفة.

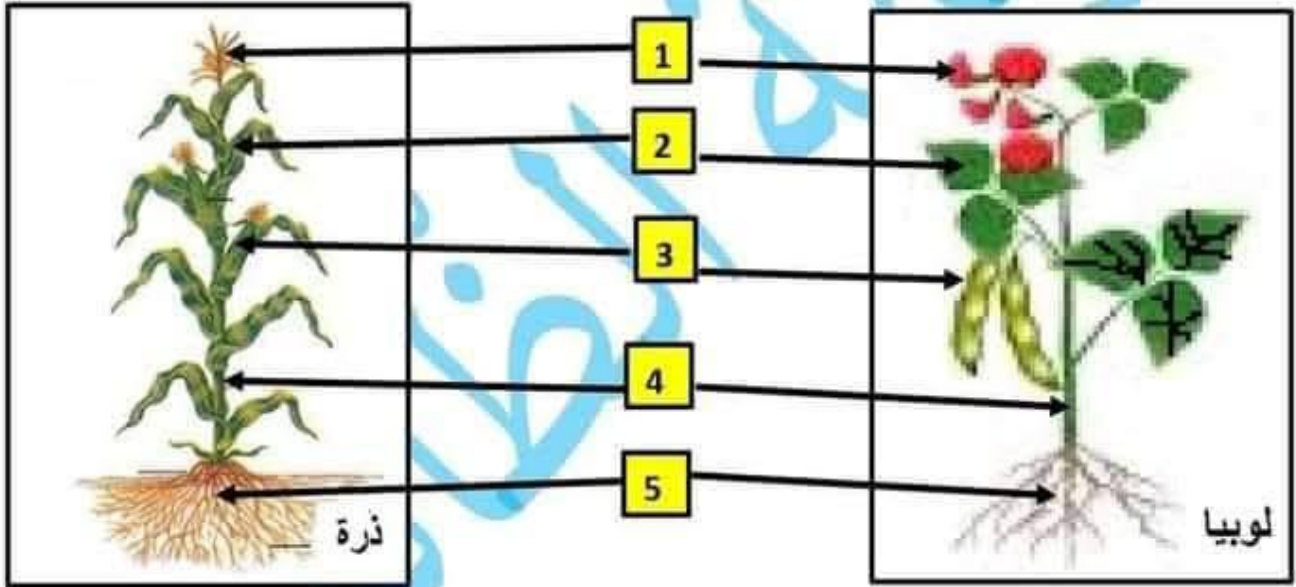




اسم الجدول الموالي بما يناسب.

الرقم	نوع الساق	وضعيتها بالنسبة للتربة
1	.....	.....
2	.....	.....
3	.....	.....
4	.....	.....

2- تُبين الوثيقة التالية صورة لنبته الذرة و اللوبيا.



أ- أكتب بيانات الأعضاء المرقمة حتى نتبين بنية الذرة و اللوبيا.

1 .....  
2 .....  
3 .....  
4 .....  
5 .....

صفحة تفوق في السابعة 2024



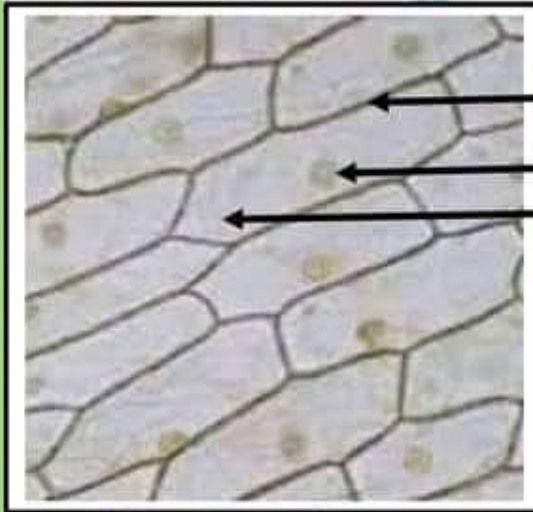


بالاعتماد على الوثيقة السابقة بين بعض خصائص الجهاز الخضري للنباتين.

التوبيا	الذرة	
.....	.....	نوع الجذور
.....	.....	نوع الساق
.....	.....	أوراق بسيطة أو مركبة
.....	.....	توضع العروق داخل النصل

### التّمرين الثالث:

1- تُمَثَّلُ الوثيقة 1 مشاهدة مجهرية لحرشفة البصل تحت المجهر. علما و أنّ العدسة العينية للمجهر الضوئي تحمل الرقم 15 و أنّ العدسة الشيئية تحمل الرقم 10



- 1.....  
2.....  
3.....

أ- أحسب قوة تكبير المجهر بعد كتابة القاعدة.

.....

الوثيقة 1

ب- ذكّر بمراحل اعداد المُحضّر المجهري لحرشفة البصل.

.....  
.....  
.....





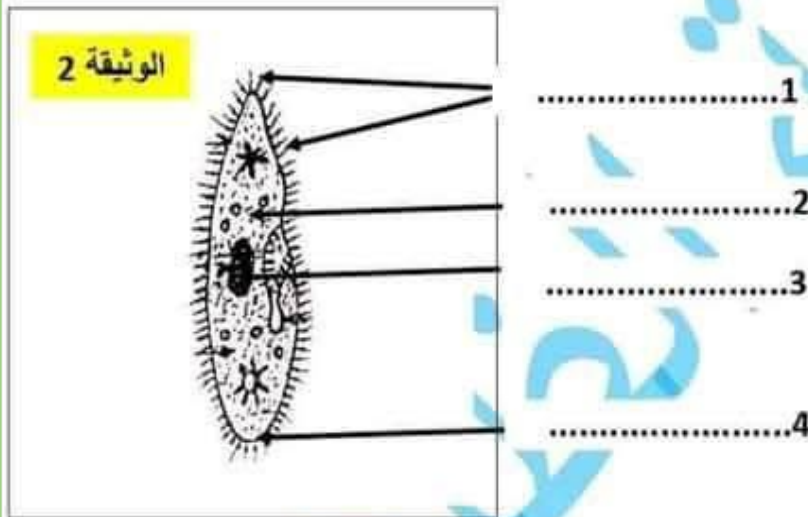
ج- اكتب البيانات المناسبة مكان الأرقام على الوثيقة عدد 1  
د- ذكر بدور الضابط الكبير والضابط الصغير.

\* الضابط الكبير:

\* الضابط الصغير:

### التمرين الرابع:

تناول زكرياء كوب ماء من خزان مياه أمطار اشتتم رائحة غير عادية فقرّر أخذ القليل منه في قارورة لأستأذته في علوم الحياة والأرض قصد القيام بمشاهدة مجهرية لهذا الماء، فتوصلوا الى مشاهدة الكائن المرسوم بالوثيقة 2



الوثيقة 2

.....1

.....2

.....3

.....4

العنوان:

1- أكمل البيانات والعنوان المناسب للرسم الموضح بالوثيقة 2.

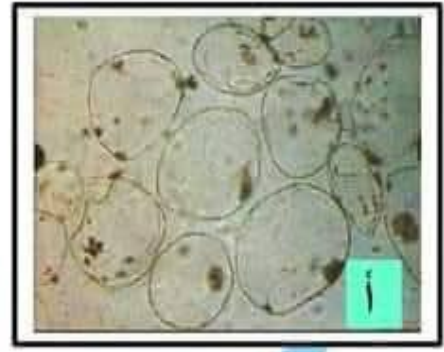
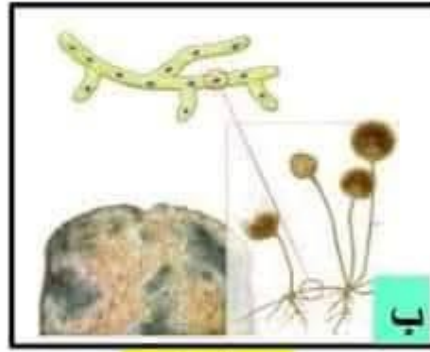
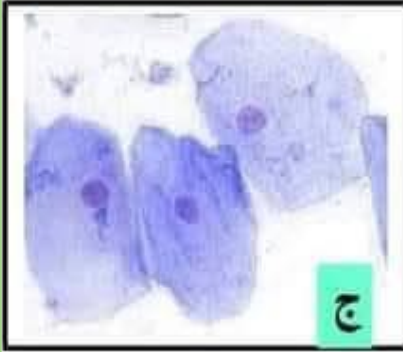
2- بماذا تنصح التلميذ زكرياء ؟

صفحة تفوق في السابعة 2024





الوثيقة 3 مشاهدات مجهرية لللب الطماطم {أ} و عفن الخبز {ب} و الوجه الداخلي للخد بعد التلوين بأزرق الميتيلان {ج}.



الوثيقة 3

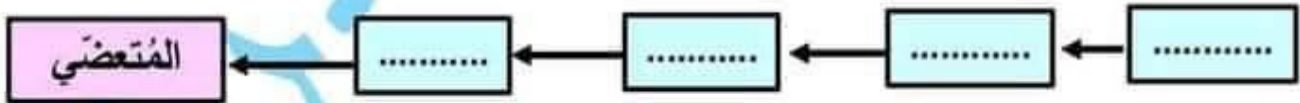
3- للكائنات الحية قاسم مشترك في تركيبها المجهرية.

أسم هذا القاسم المشترك بين الكائن الموضح في الوثيقة 2 وكائنات الوثيقة 3

ب- اكتب أسماء العضيات التي تُكوّن هذا القاسم المشترك بين الكائنات الحية.

ج- باعتماد معيار عدد الخلايا قارن بين كائنات الوثيقة 3 والكائن المُبين بالوثيقة 2

د- أكمل المخطط التالي حتى تُبرز تنظيم بنية الكائنات الحية.



صفحة تفوق في السابعة 2024





## تمرين الخامس:

1- أذكر ثلاث مظاهر تتسبب في المسّ بالتنوع البيولوجي داخل الوسط البيئي.

.....\*

.....\*

.....\*

2- اعط ثلاث حلول حتى نحافظ على التنوع البيولوجي.

.....-

.....-

.....-

بالتوفيق

صفحة تفوق في السابعة 2024





كريمة الظاهري

فرض تاليفي عدد 3  
علوم الحياة والأرض

المستوى:  
سابعة أساسي

كريمة الظاهري

التمرين الأول:

أتمم الجمل التالية بما يناسب من المفردات داخل الإطار.

المعلق - السلاّميات - ساق - الخضري - زاحفة - النبتة - جذور - الجنور الثرية - أوراق -  
الأملاح المعدنية - الغد.

1- الجذمور هو ..... ساق ..... ثرابية ..... زاحفة .....

2- يتكوّن الجهاز ..... الخضري ..... للنباتات الزهرية من ... جذور ... وسوق

و ..... أوراق .....

3- يكمن دور ..... الجذور ..... في تثبيت ..... النبتة ..... وامتصاص الماء و .....

..... الأملاح المعدنية .....

4- تتكوّن السّوق من مناطق مُنتفخة تُدعى ..... الغد ..... تفصل بينها السّلاّميات

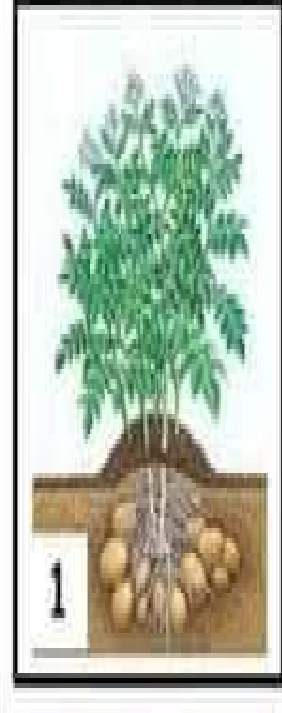
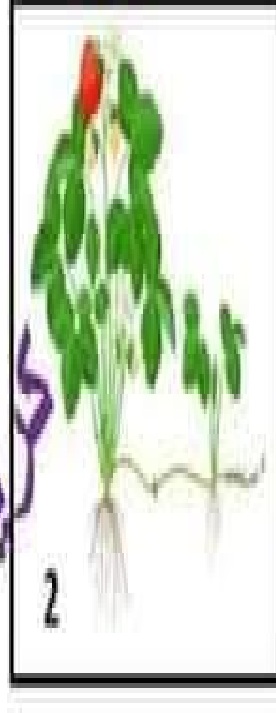
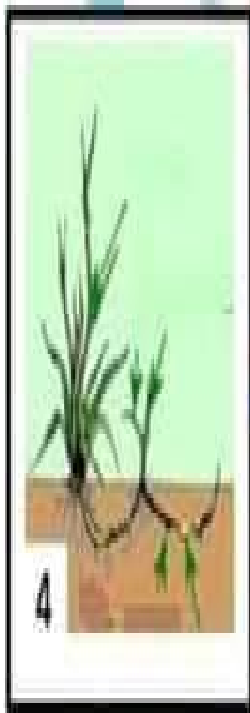
5- ترتبط الأوراق بالسّوق بواسطة ..... المعلق ..... في مستوى ..... الغد .....





## التمرين الثاني:

1- تمثل الوثيقة التالية صوراً لسوق نباتات زهرية مختلفة.



الطاهر بن

1





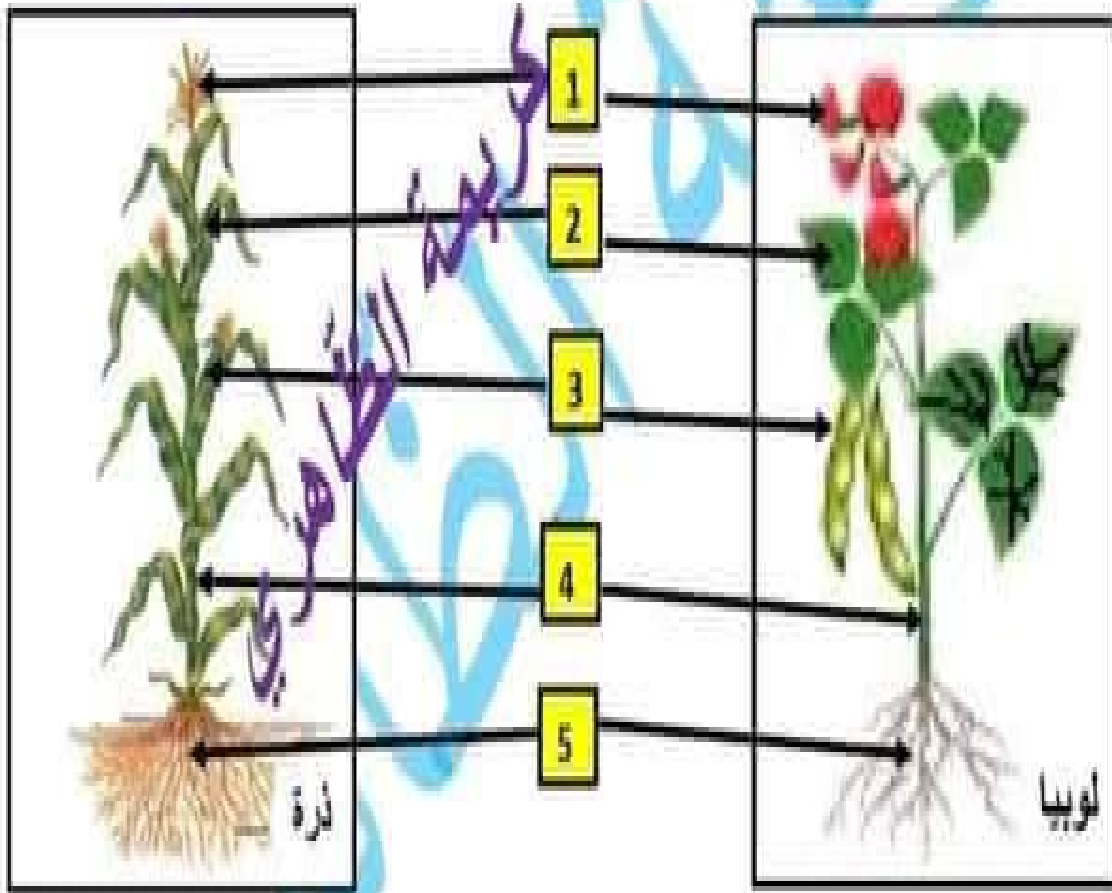
## أنعم الجدول الموالي بما يناسب

الرقم	نوع الساق	وضعيتها بالنسبة للتربة
1	ساق تُرابية انخرية	داخل التربة
2	ساق هوائية زاحفة	على سطح التربة
3	ساق هوائية منقرعة	فوق التربة
4	ساق تُرابية زاحفة	داخل التربة





## 2- تبيّن الوثيقة التالية صورة لنبتة الذرة و اللوبيا.



ا- اكتب بيانات الاعضاء المرقمة حتى تبيّن بنية الذرة و اللوبيا.

1.....زهرة.....2.....ورقة.....3.....ثمرة.....4.....ساق.....  
5.....جذور.....

صفحة تلوّق في السابعة 2024





## ب-بالاعتماد على الوثيقة السابقة بين بعض خصائص الجهاز الخصري للنبتين.

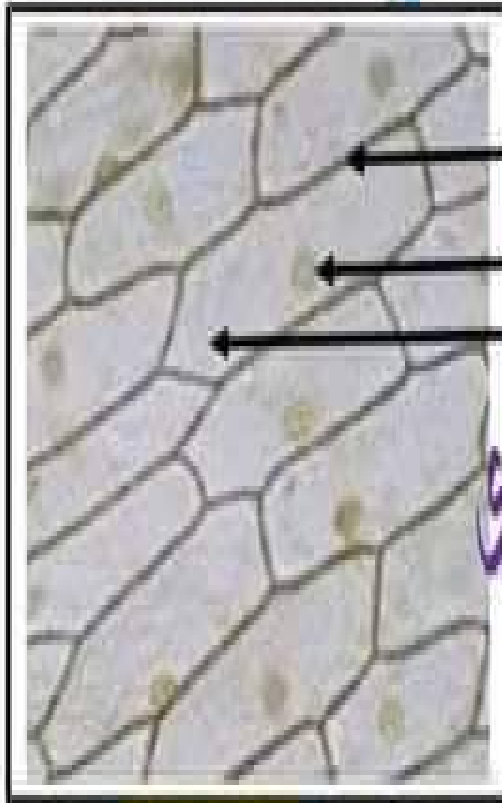
الويبا	الذرة	
..... جذور وتدية	..... جذور ليفية	نوع الجذور
..... ساق قائمة منفردة	..... ساق تنشق منها الأوراق والجذور	نوع الساق
..... مركبة	..... بسيطة	أوراق بسيطة أو مركبة
..... عروق متفرعة	..... عروق متوازية	توضع العروق داخل النصل





## التمرين الثالث:

1- ثُمِّلْ الوثيقة 1 مشاهدة مجهرية لخرشفة البصل تحت المجهر . علما و أنَّ العدسة العينية للمجهر الضوئي تحمل الرقم 15 و أنَّ العدسة الشبيئية تحمل الرقم 10



- 1... غشاء سيتوبلازمي
- 2... نواة
- 3... سيتوبلازم

أحسب قوة تكبير المجهر بعد كتابة القاعدة.

قوة تكبير المجهر الضوئي = تكبير العدسة العينية × قوة تكبير العدسة الشبيئية

$$15 \times 10 = 150 \text{ مرة}$$

الوثيقة 1

بذكر بمراحل اعداد المُحضَّر المجهرى لخرشفة البصل.

الزنج قطعاً صغيرة من البشرة الداخلية لخرشفة البصل و أضعها على صفيحة ألوم بالتلوين بالزرق المبتلان...  
بعد ذلك ألوم بالمشاهدة المجهرية.





ج- اكتب البيانات المناسبة مكان الأرقام على الوثيقة عدد 1

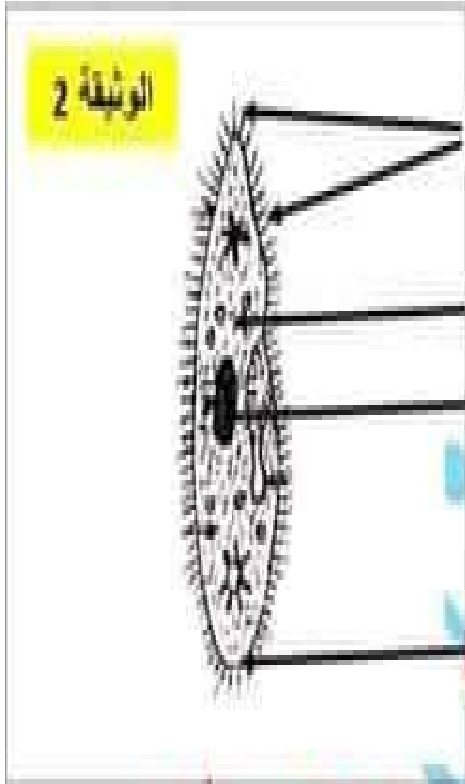
د- ذكر بدور الضابط الكبير والضابط الصغير.

\* الضابط الكبير: تحريك الأنوب المجهرى الى الأسفل والأعلى (عمودياً)

\* الضابط الصغير: تحريك لتوضيح رؤية المحضر المجهرى.

## التمرين الرابع:

تناول زكرياء كوب ماء من خزان مياه أمطار اشتم راحة غير عادية فقرر اخذ القليل منه في قارورة لأستاذته في علوم الحياة والأرض قصد القيام بمشاهدة مجهرية لهذا الماء فتوصلوا الى مشاهدة الكائن المرسوم بالوثيقة 2



1..... الأهداب

2..... سيتوبلازم

3..... نواة

4..... غشاء سيتوبلازمي

العنوان: رسم توضيحي لمشاهدة مجهرية للبراسيوم





1- اكمل البيانات والعنوان المناسب للرسم الموضح بالوثيقة 2.

2- بماذا تنصح التلميذ زكرياء ؟

انصح زكرياء بعدم مواصلة شرب ماء الخزان لأنه يحتوي على البكتيريا فهي  
كائنات ضارة إذا كانت موجودة بأعداد كبيرة تشكل خطرا على صحته

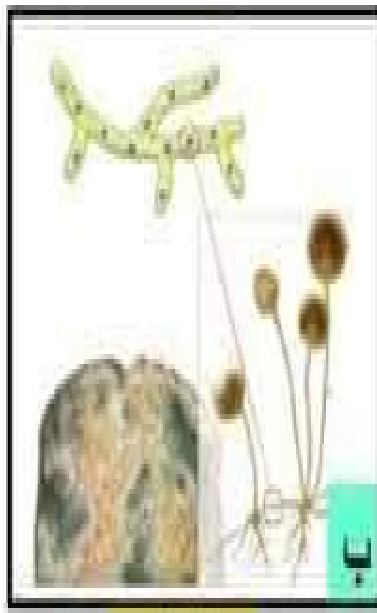
حضرهم لصفحة تفوق في السابعة 2024

حضرهم لصفحة تفوق في السابعة 2024





تُمثل الوثيقة 3 مشاهدات مجهرية ل**لب الطماطم** {أ} و**عفن الخبز** {ب} و**الوجه الداخلي للخد بعد التلوين بأزرق الميتيلان** {ج}.



الوثيقة 3

3- للكائنات الحية قاسم مشترك في تركيبها المجهرية.

اسم هذا القاسم المشترك بين الكائن الموضح في الوثيقة 2 وكائنات الوثيقة 3 القاسم المشترك بين المشاهدات المجهرية للوثيقتين هي الخلية التي تمثل الوحدة التركيبية ووظيفية لكل الكائنات الحية

ب- اكتب أسماء العضيات التي تكوّن هذا القاسم المشترك بين الكائنات الحية.

غشاء سيتوبلازمي - نواة - سيتوبلازم

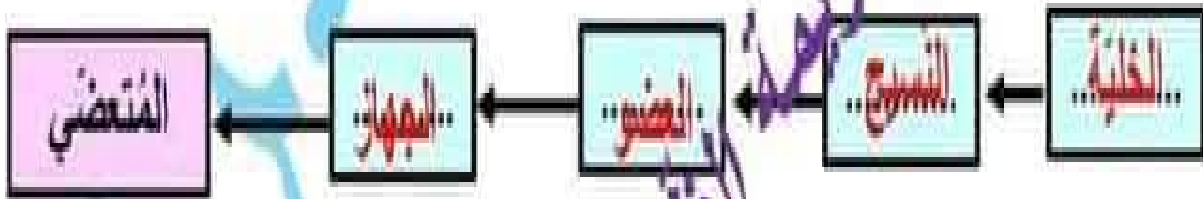




ج- باعتماد معيار عدد الخلايا قارن بين كائنت الوثيقة 3 والكائن المُبين بالوثيقة 2

كائن الوثيقة 2. وحيد الخلية. وكائنت الوثيقة 3. هي متعددة الخلايا

د- اكمل المخطط التالي حتى تبرز تنظيم بنية الكائنت الحية



صفحة تفوق في السابعة 2024





## التعريف الخامس:

1- أذكر ثلاث مظاهر تتسبب في العن بالتلوث البيولوجي داخل الوسط البيئي.

- الصيد العشوائي
- استبدال الغابات بأراضي زراعية
- الاستغلال المفرط للغابات كالاختطاب

2- أعط ثلاث حلول حلي لحافظ على النوع البيولوجي.

- استصلاح الأراضي
- حماية الغابات من الحرائق و الاختطاب المفرط
- اقرار القوانين التي تنظم مواسم الصيد

الظواهر البيئية

بالتوفيق

صفحة تلوذ في السابعة 2024



# مرحبا بكم علي منصة مراجعة



**COLLEGE.MOURAJAA.COM**



**NEWS.MOURAJAA.COM**

