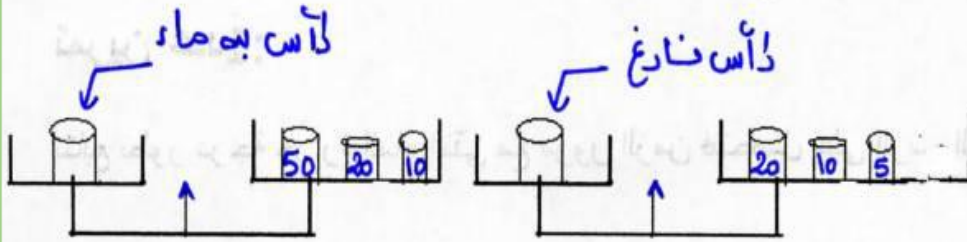




*درجة انصهار الماء النقي تساوي.....

تمرين عدد 3:

انجزنا بواسطة ميزان روبرفال توازين اثنين كما في الرسم التالي:



- أ- ماهي كتلة الكأس فارغ؟
ب- ماهي كتلة الكأس مع الماء؟
ج- ماهي كتلة الماء بحساب الغرام ثم بحساب الكيلو غرام؟

- 1) = () 0
2)
3)
4)
5)
6)

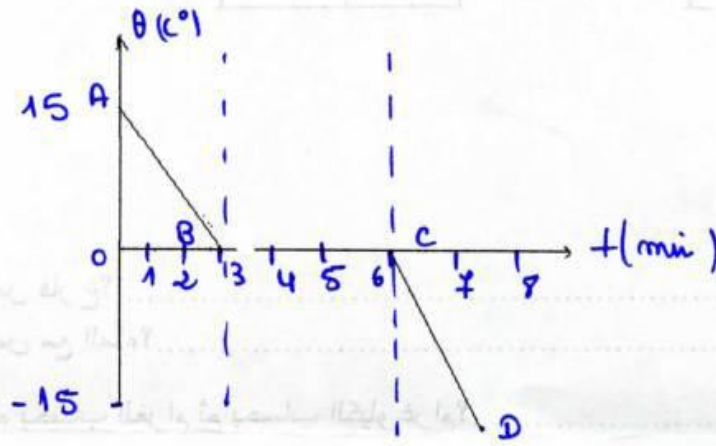




الأستاذة: إيمان الصادق	فرض مراقبة عدد فيزياء	المدرسة الاعدادية ببوفيشة
المدة: 30 دق		السنة الدراسية 2011/2010
القسم:		الإسم و اللقب:

تمرين عدد1:

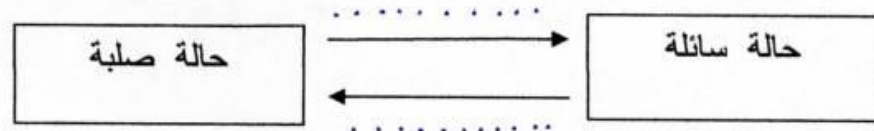
نتابع تطور درجة حرارة الماء النقي مع مرور الزمن فنتحصل على الرسم البياني التالي:



- 1) ماهي درجة تجمد الماء النقي $\theta (C^\circ) = \dots\dots\dots$
- 2) أذكر الحالات الفيزيائية التي يوجد عليها الماء النقي في الأجزاء التالية.
DC..... BC..... AB
- 3) ماهي المدة الزمنية التي إستغرقها الماء ليتجمد؟
- 4) هل تتغير كتلة الماء بمفعول التجمد؟

تمرين عدد2:

أكمل بما يناسب



*الحجم أثناء التجمد و أثناء الانصهار.

*الكثافة أثناء الانصهار و التجمد



مرحبا بكم علي منصة مراجعة



COLLEGE.MOURAJAA.COM



NEWS.MOURAJAA.COM

