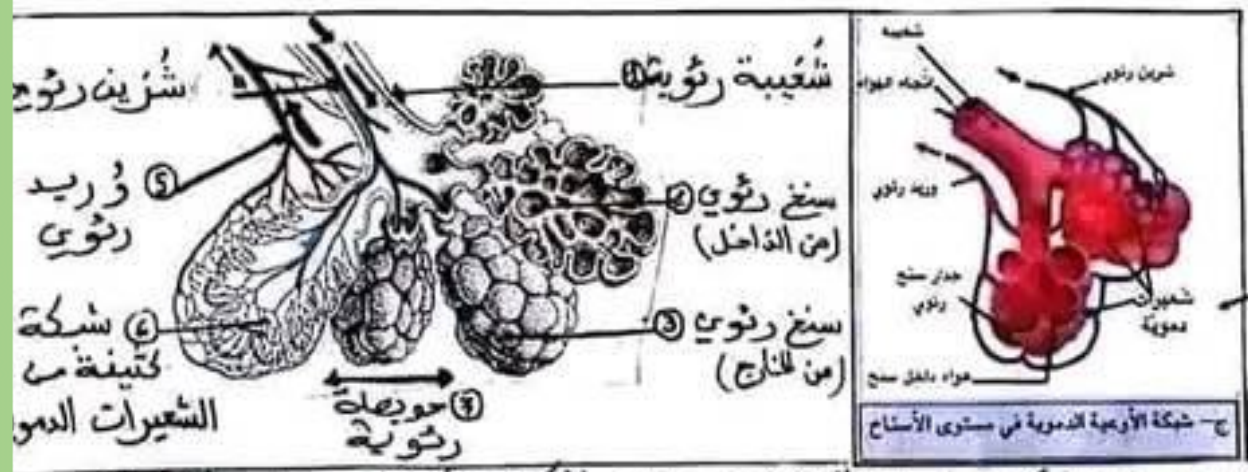
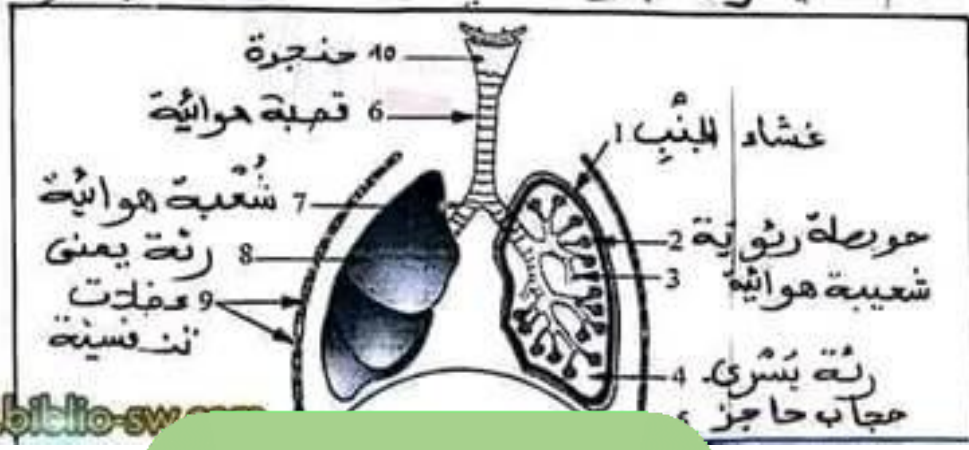


تتكون كل رئة من نسيج إسفنجي من
- تتكون الرئة اليمنى من ثلاثة فصوص أما اليسرى فهي تتكون
من فصين فقط . يحتوي كل فص على عدد كبير من الشعيرات
- تتفرع الشعبات الهوائية داخل كل فص إلى شعبات دقيقة
تنفسي كل واحدة في كيس هوائي صغير يدعى الحويصلة.
تحمل كل حويصلة جداريف ضيقة وعديدة تدعى الأسناخ
الزئوية وهي مخاطية بشبكة دموية كثيفة ويقدر العدد
للجملي للأسناخ بالزئتين ب 700 مليون سنخ ولا يتعدى
سُمك جدارها 0,5 ميكرون (0,0005 مم)



مخلصة : يتكون الجهاز التنفسي من مسالك تنفسية ومن رئتين



مرحبا بكم علي منصة مراجعة



COLLEGE.MOURAJAA.COM



NEWS.MOURAJAA.COM

