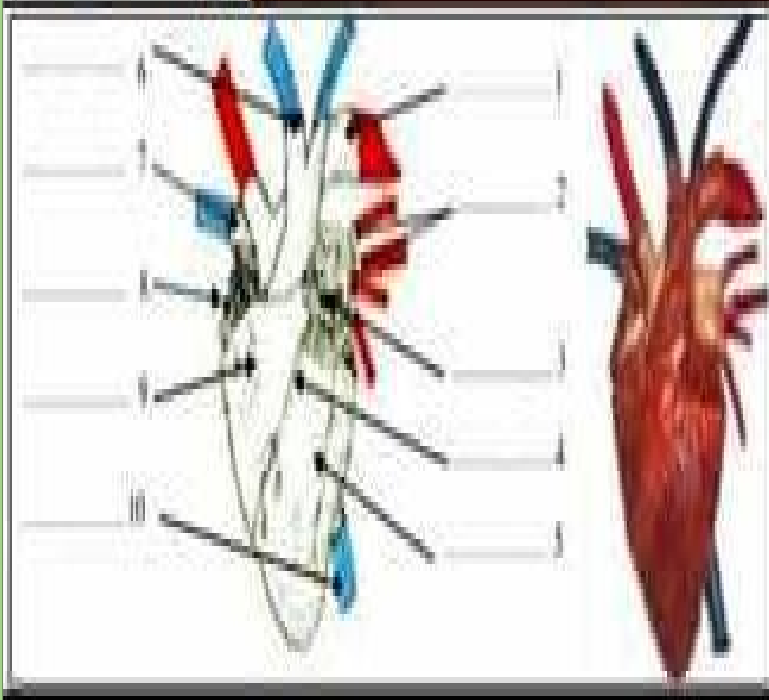
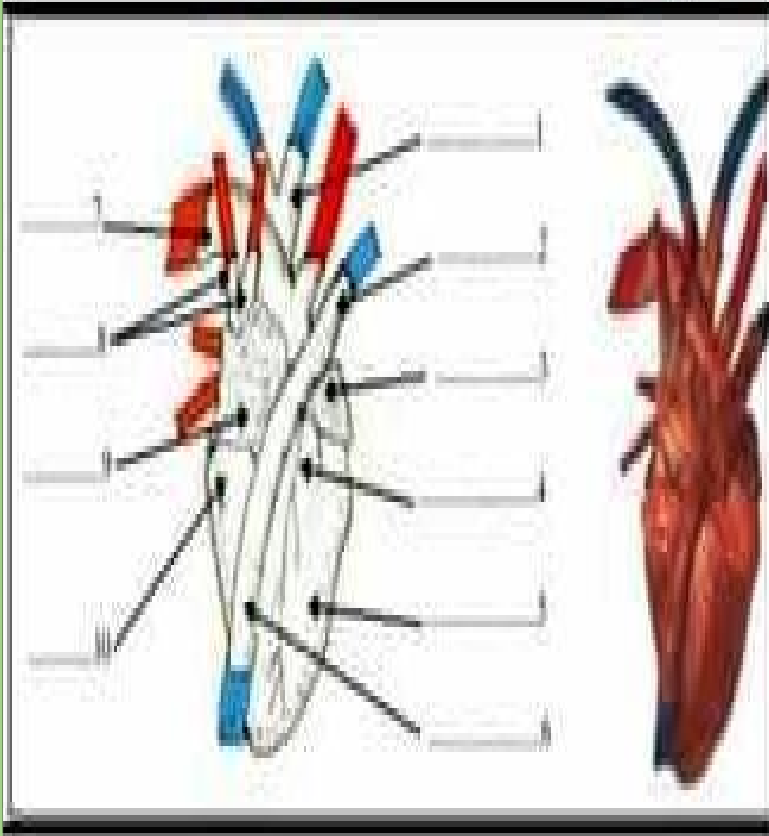


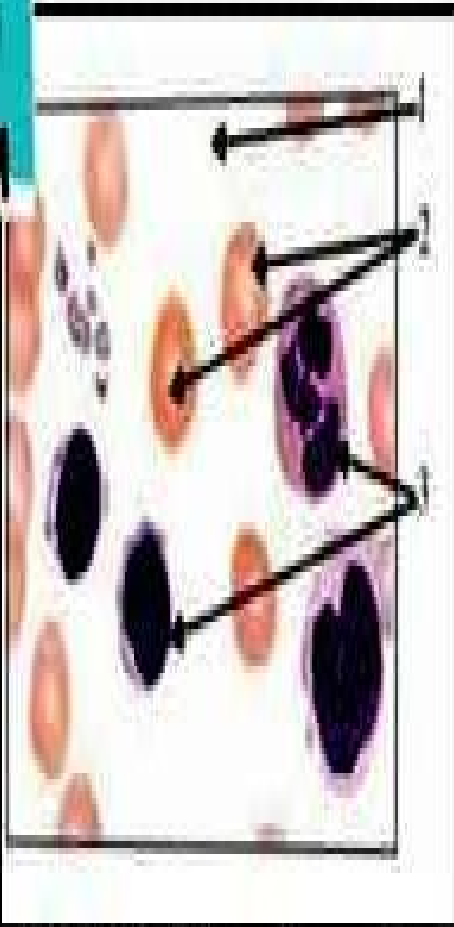


سلسلة تمارين حول الهضم و الدورة الدموية



- تمرين عدد 1:**
1. اكمل تعبیر البيانات بما يناسب واعطى عنوان لكل وثيقة.
 2. اذكر دور كل من العنصر 1 و 6.





تارين عدد 2:

- 1.أكمل تعبير الوثيقة التالية بما يناسب.
- 2.صف مراحل إعداد الحبة.
- 3.ماهي وظيفة كل عنصر.
- 4.أكمل تعبير الجدول التالي.

الكريات البيضاء	الكريات الحمراء	الخلاص
		الشكل
		الغذاء
		اللون
		السطح
		القطر
		مدة الحياة





تدريب عدد 2:

لماذا تجربة صغيرة لهم عملية هضم الشا. تناول أحد التلاميذ قطعة من الخبز بعد مضغها جيدا حتى يطعم حمار. لماذا أصبح المذاق حلوا؟

(2) تعرف إلى العناصر في الوثيقة (3) و (2).

(3) اربط الوثائق حسب تسلسل عملية هضمها.

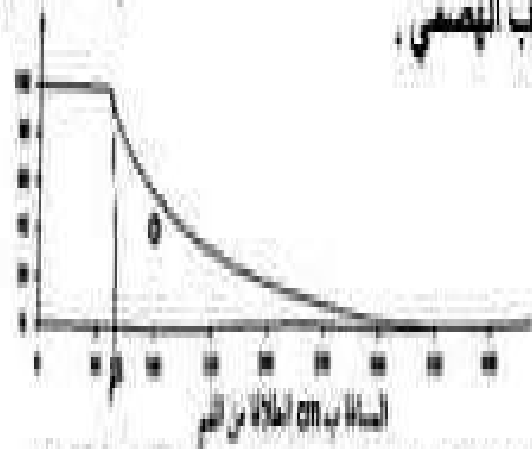
(4) اذكر العناصر الكيميائية المتداخلة في هذه الظاهرة



(5) لكي تعرف على العناصر في الوثيقة (3) و (2) أي الكوائف التي يجب استعمالها؟

لماذا نقياس نسبة تطور السكريات في الأنبوب الهضمي.

السكريات في الأنبوب الهضمي



الشا المتبقية في الأنبوب الهضمي

على الترتيب

(6) بالإعتماد على المنحنى البياني أعالج وأفسر نتائج التجربة. تراجعت نسبة السكريات في المعى.

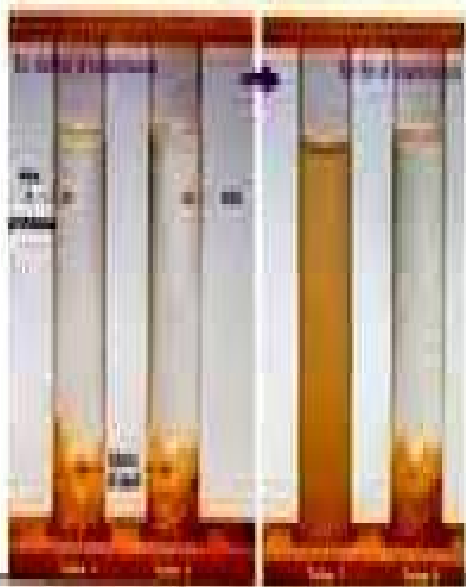
تدريب عدد 3:

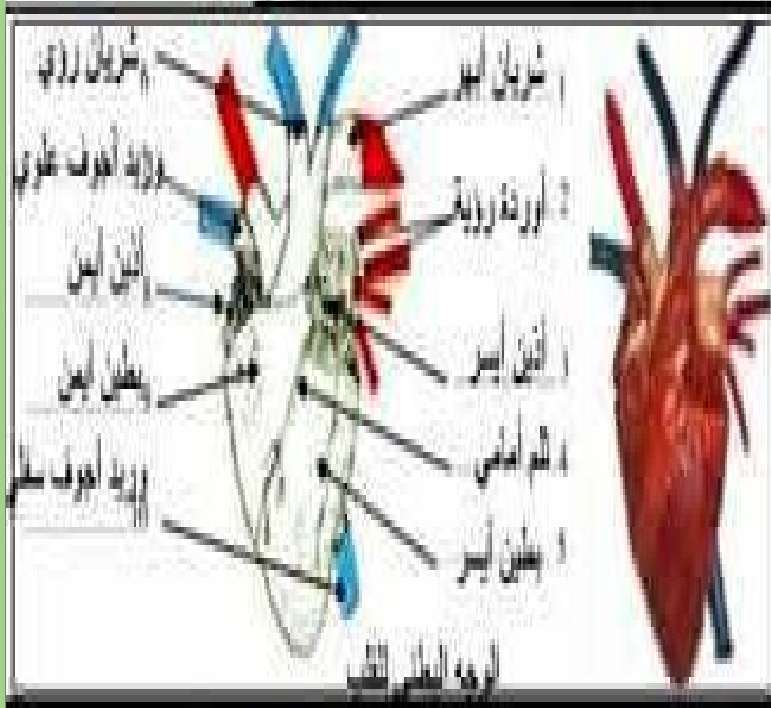
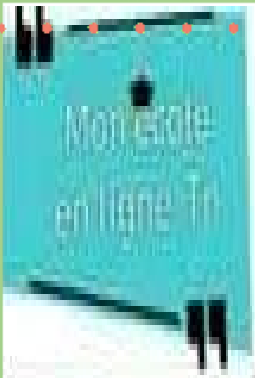
"وضع الفيزيولوجي Spallanzani تحت إبطه أنبوب اختبار يحتوي على قطعة لحم مزروحة بعصارة معدية طرية مستخلصة من معدة طائر السقاورة. وبعد 3 أيام لاحظ أن قطعة اللحم لم تعد موجودة."

(1) برر لماذا وضع هذا الباحث الأنبوب تحت إبطه، وما هو البديل؟

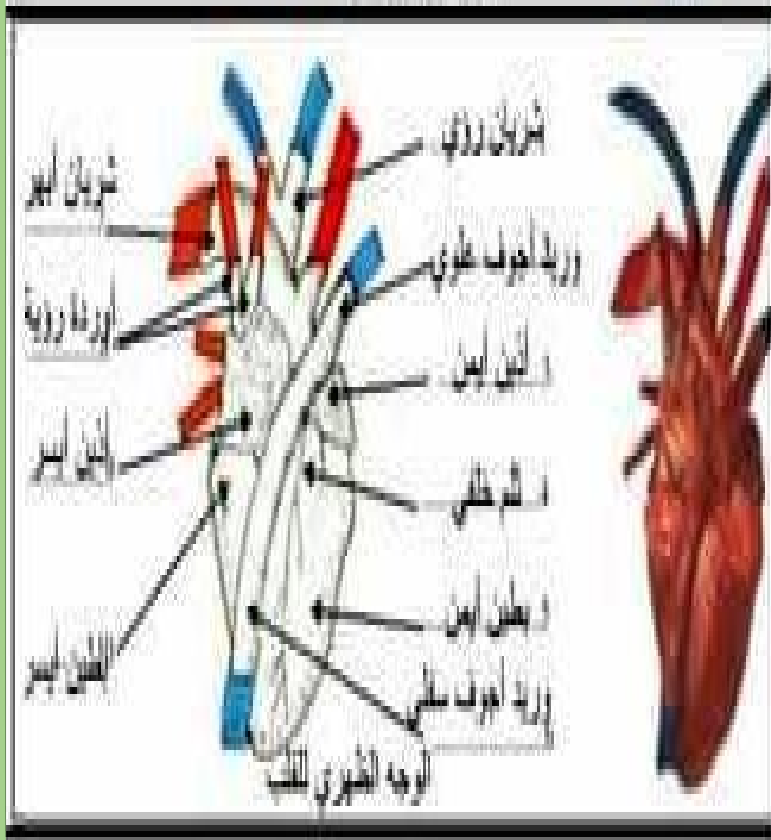
(2) استنتج ظروف هذه التجربة.

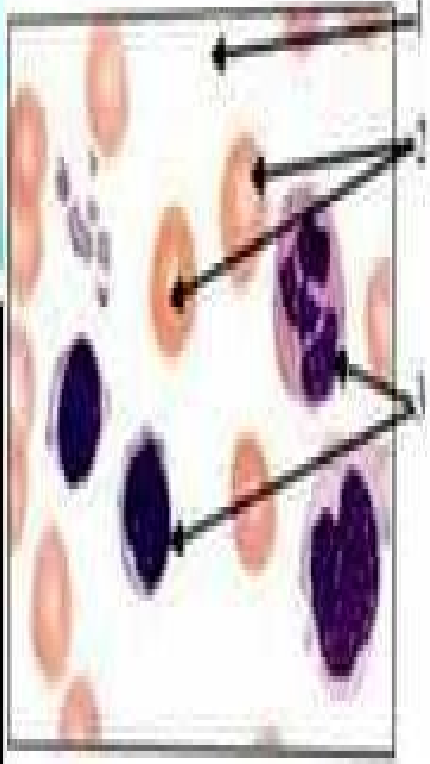
(3) حلل هذه التجربة مع ذكر مخرجاتها.





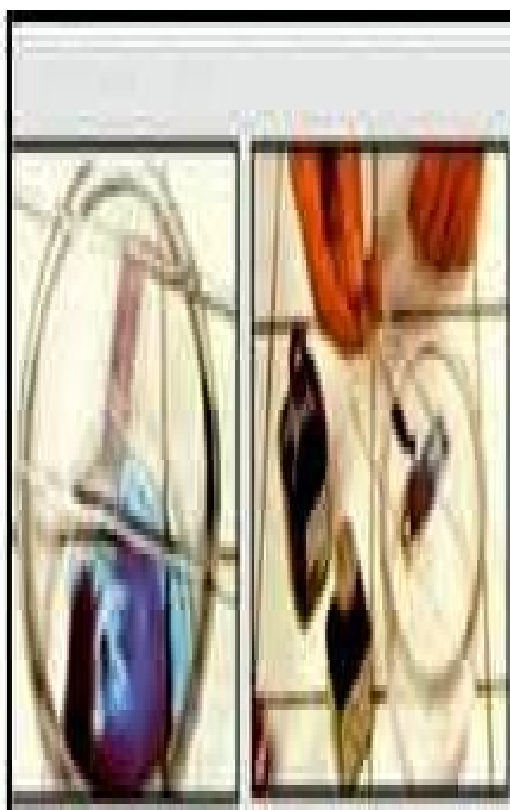
تمرين عدد 1:
1. أكمل تعبير اليفات بما يناسب واعطى عنوان لكل وثيقة.
2. الشريان الأبير يقوم بنقل الدم المعمل بالأكسجين من القلب إلى بقية أعضاء الجسم في حين الشريان الرئوي يقوم بنقل الدم المعمل بثلي أكسيد الكربون من القلب إلى الرئتين .





التمرين عدد 2:

1. البلازما- 2. كريات حمراء- 3. كريات بيضاء
- 2.
3. الكريات الحمراء لها دور في نقل الغازات التنفسية أما الكريات البيضاء فلها دور في مناعة الجسم و للبلازما دور هام في نقل المغذيات الخلوية و جزء من الغازات و المواد ضعيفة التركيز و الفضلات .
- 4.



- 1- اسكب على السحبة المائية قطرات من خليط الكحول (50%) والتمر (50%).
- 2- اترك الخليط على السحبة مدة 10 دقائق لتثبيتها.
- 3- اسكب على السحبة تيارا خفيفا من ماء مقطر.
- 4- لون السحبة بقطرات من أزرق الميثيلان لمدة 10 دقائق ثم أعد غسلها بالماء المقطر.
- 5- جفف السحبة بتحركها في الهواء.

2.





4.

الكريات البيضاء	الكريات الحمراء	الخلاص
منقرة الشكل توجد منها عدة أنواع	أربعة الشكل منقرة الوجهين	الشكل
ذات نواة مختلفة الأشكال	عديمة النواة	النواة
شفافة عديمة اللون	مألونة بالأحمر طبيعيا	اللون
كبيرة الحجم قطرها 12 ميكرومتر	صغيرة الحجم قطرها 7 ميكرومتر	الحجم
70000 في الدم	5 ملايين في الدم	العدد
بضعة أشهر في سنة	120 يوما	مدة الحياة





تعريف عدد 2:

(1) يتحول النشا الموجود في الخبز إلى سكر شعير (ملتوز) بفعل اللعاب من هنا يأتي المذاق الحلو.

(2) العنصر الموجود في الوثيقة (3) هو النشا و (2) هو الجلوكوز.

(3) الوثيقة (3)، الوثيقة (1)، الوثيقة (4)،
الوثيقة (2).

(4) يتحول النشا إلى سكر شعير بفعل اللعاب والعصارة المعنكية (تحتوي على الأميلاز) إلى سكر شعير ثم تحوله العصارة المعوية إلى جلوكوز.

(5) نستعمل ماء اليود الكاشف عن النشا و محلول الفهاليق الكاشف عن السكريات.

(6) من خلال المنحني البياني نلاحظ أن نسبة السكريات مستقرة بداية من الدم وصولا إلى نقطة 60 سم وهي بداية المعى الدقيق. تتراجع نسبة السكر تدريجيا داخل المعى الدقيق إلى أن تضمحل في نقطة 300 سم. الإنتاج: نفع عملية الامتصاص المغذيات الخلوية داخل المعى الدقيق.

تعريف عدد 3:

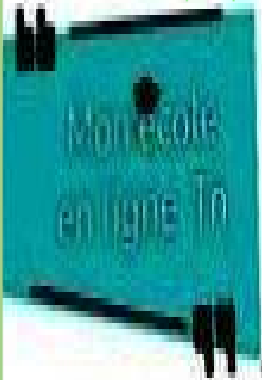
(1) وضع الأنبوب تحت الإبط لحصول على درجة حرارة تقارب 37° يمكن استعمال حمام ماري كنيل.

(2) حرص العالم على توفير درجة حرارة 37° لمحاكاة الظروف الفيزيولوجية داخل الجسم.

(3) في نهاية التجربة لاحظنا أن قطعة اللحم تم هضمها بالعصارة المعنكية.

(4) تحولت البروتينات (في قطعة اللحم) إلى ببتيدات بفعل العصارة المعنكية التي تحتوي على أنزيمات هاضمة (البيسين).

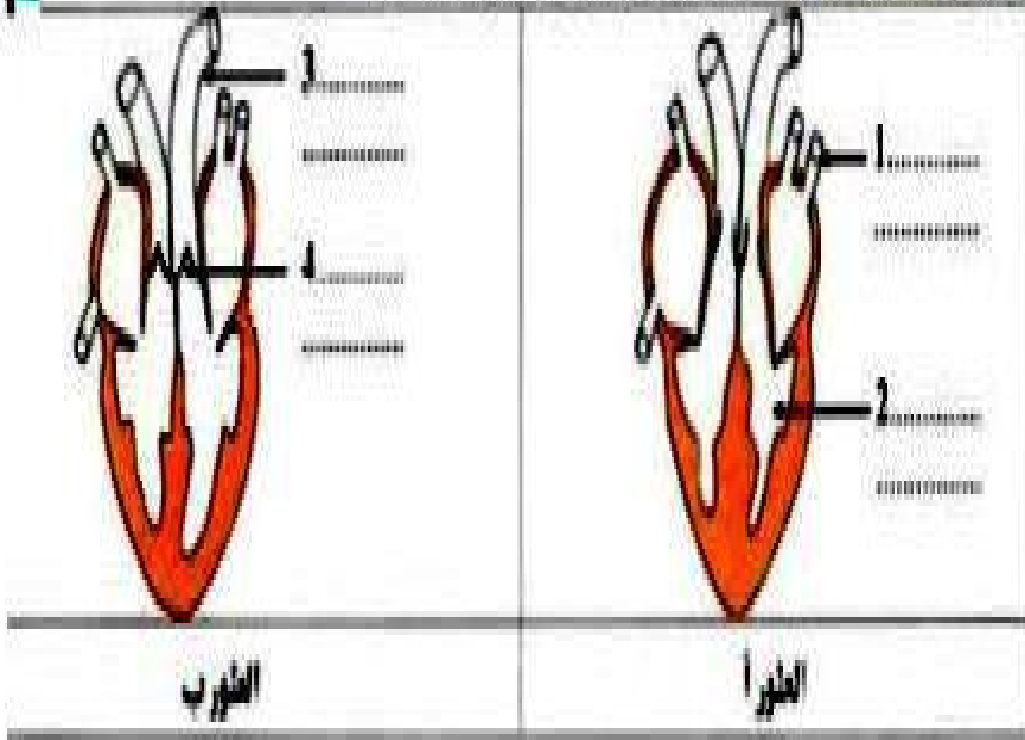




تعاريف الهضم و التوراة العنوية

تمرين عدد 1:

لعمل التوليفة عدد 2 رسمين يبينان الطورين الطورا والطور ب، من الدورة الثانية



الوليفة 2

(1) أكتب على الوليفة عدد 2 البيانات الموافقة للأرقام من 1 إلى 4.

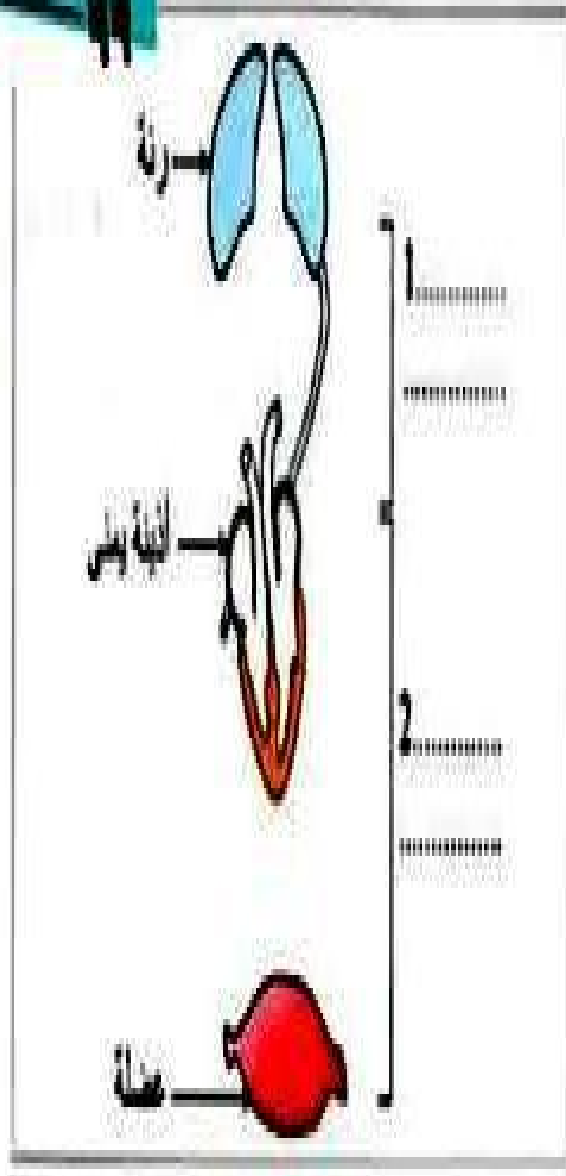
(2) تعرف إلى كل من الطورين أوب معللا إجابتك.

ب	أ	
.....	اسم الطور
.....	التعليق





Mon école
en ligne 10



3- قسم الزهرة عدد 3 رسماً بسيطاً لم تكمل لثورة معينة

أ- اتم الرسم بالألوان المناسبة.

ب- اكتب على الزهرة عدد 3 البانين 1 و 2.

ج- جزم سار الدم على الرسم باستخدام لونين مختلفين

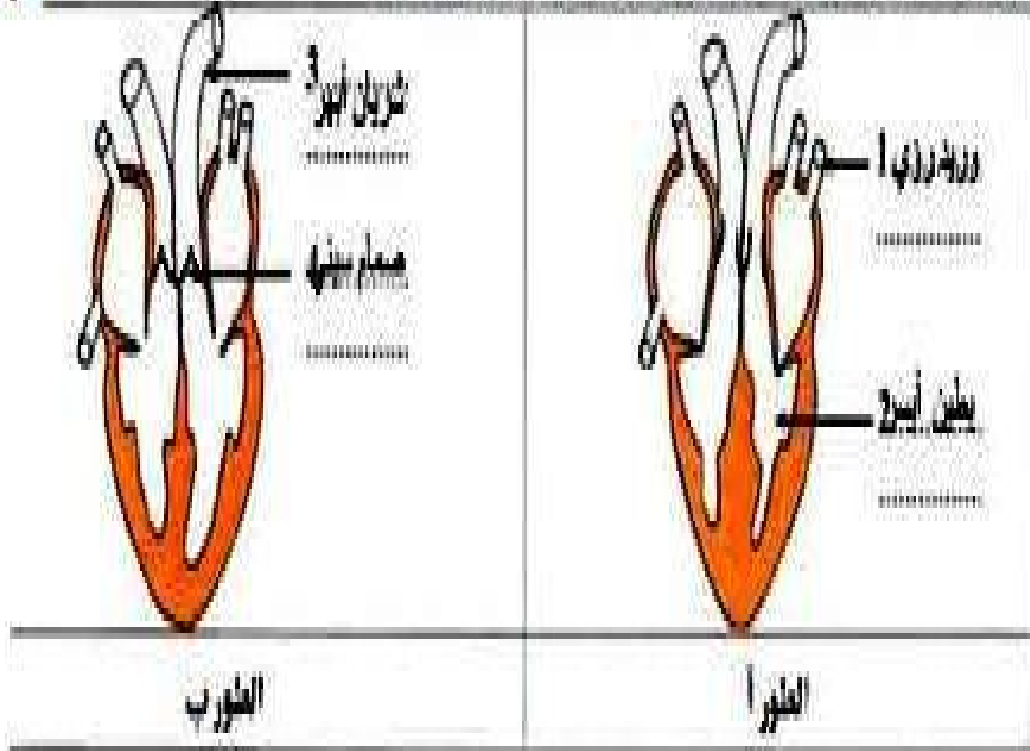




تعاريف الهضم و الدورة الدموية

تمرين عدد 1:

تفضل الوصلة عدد 2 رسمين مبسطين لطورين الطورا والطور ب من الدورة الدموية



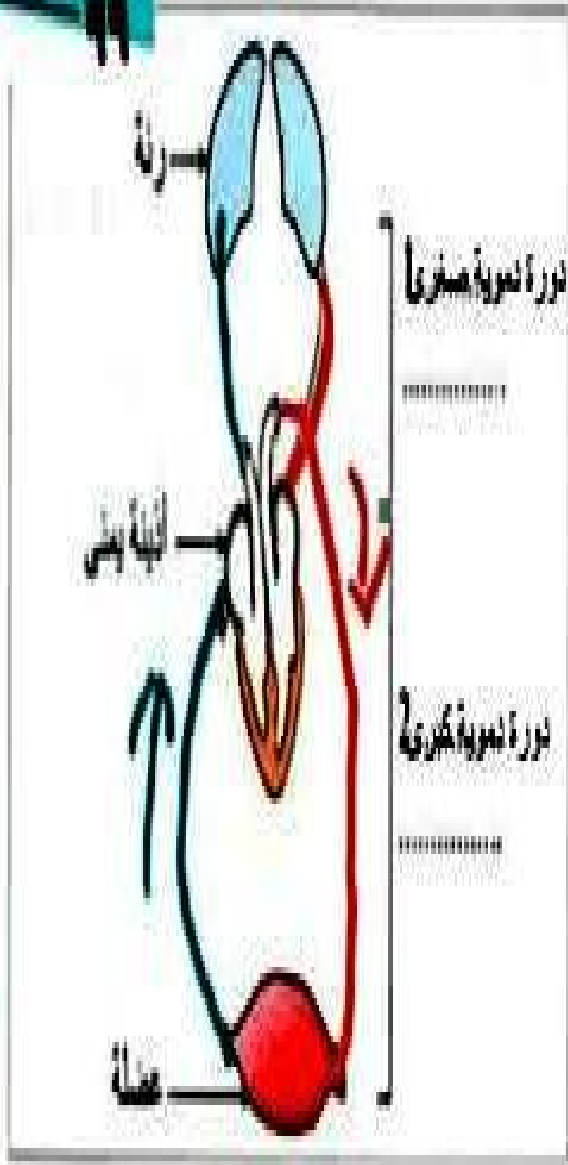
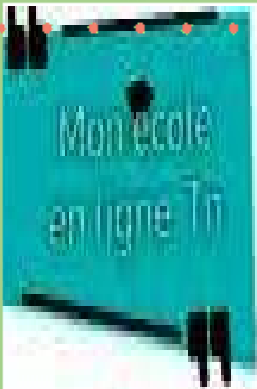
الوصلة 2

1) اكتب على الوصلة عدد 2 البيانات الموافقة للأرقام من 1 إلى 4.

2) لفرق الى كل من الطورين ا و ب معللا اجابك.

	ا	ب
اسم الطور	التغاضن بطلي	التغاضن انبي
التفصيل	صمامات تلبية مغلقة صمامات سنية مفتوحة	صمامات تلبية مفتوحة صمامات سنية مغلقة





3) رسم الوجة عدد 3 وما يفسر في شكل لثورة نغوية

ا- اتم الرسم بالالوية الدموية المناسبة.

ب- اكتب على الوجة عدد 3 البيانين ا و ب.

ج- رسم مسار الدم على الرسم باستعمال لونين مختلفين.

تعريف عدد 2:



مرحبا بكم علي منصة مراجعة



COLLEGE.MOURAJAA.COM



NEWS.MOURAJAA.COM

