



التوقيت : 60 دقيقة
السنة الدراسية :
2025/2024
التاريخ : 2025/ 5/23

فرض تليفني رقم 3
في
علوم الحياة والأرض

إعدادية محمد الهادي العامري
الأساتذة: سلوى السباعي
المستوى : 9 أساسي
8+7+6





الإسم
اللقب
القسم 19

العدد:
20

الجزء الأول : 12 نقطة

التمرين الأول: (4 نقاط)

أكتب الإجابة الصحيحة لكل مسألة من المسائل التالية من بين الإجابات المقترحة :

الوثائق المصاحبة	المسائل	الإجابات المقترحة
	الشعيرات الدموية المحيطة بالأنتيوب البولي يدخل إليها الدم عبر	- الوريد الجانبي - الشريان الجانبي - الشريان النابذ
	يؤدي استئصال المبيضين لفقارة إلى :	- نشاط دوري عادي لبطانة الرحم - ضمور تام لبطانة الرحم - حدوث الحيض و انعدام الحمل
	عند الفحص اكتشفت امرأة أن لها مبيض واحد :	- يؤثر غياب المبيض الآخر في دورة الرحم - يعمل الرحم بصفة دورية بوجود مبيض واحد - لا يمكن لهذه المرأة إنجاب توأم
	المشيمة :	- تتكون انطلاقا من الطبقة الخارجية للمضغة - لا تسمح بمرور فيروس السيدا - تتصل بالجنين عن طريق وريدين و شريان





2- لتضير مصر البنية 1 بعد الإقحاح أتمم الفراغات بالفقرة الموالية بما يناسب من المفردات التالية : (2 ن)

التوتية - التعشيش - بيضة - قناة البيض - 64 خلية - خيطين - المشيمة - مضغة

أثر الإقحاح تتحول البويضة إلى تنتقل تدريجيا من الثلث العلوي ل و تبدأ في الانقسام فتعطي في اليوم الأول ثم أربع خلايا بعد يومين من الإقحاح .

يتواصل الانقسام العلوي فتأخذ مجموعة الخلايا شكل كُرّة التوت وتسمى التي تتكون من السبع بواسطة وتسمى هذه العملية

الجزء الثاني : 8 نقاط

فاطمة امرأة متزوجة تبلغ من العمر 30 سنة ، زوجها أحمد يبلغ من العمر 35 سنة ، لم تتمكن فاطمة من الانجاب رغم مرور 3 سنوات على زواجهما .

تابعت فاطمة نورتها الجنسية خلال شهر ماي وذلك بتسجيل أيام الحيض كما تبرزه الوثيقة عدد 3 :

ماي				
26	19	12		الاثنين
27	20	13		الثلاثاء
28	21	14	7	الأربعاء
29	22	15	8	الخميس
	23	16	9	الجمعة
	24	17	10	السبت
	25	18	11	الأحد

الوثيقة عدد 3

1- أتمم الجدول التالي بما يناسب : (0.75 ن)

مدة الدورة الجنسية	نهاية الدورة الجنسية	بداية الدورة الجنسية
.....

2- حدد موعد الإباضة مطلقا إجابتك : (0.75 ن)
موعد الإباضة:

التعليل:

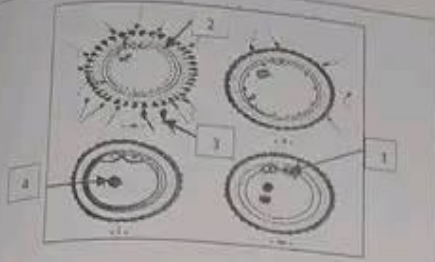
3- يتزامن النشاط الدوري للرحم مع النشاط الدوري للمبيض : تبرز الوثيقة عدد 4 رسمين لمقطعين للرحم (أ و ب) و رسمين لعنصرين بالمبيض (ج و د) في أوقات مختلفة من الدورة الجنسية :

<p>الجنر الأصفر</p>	<p>بويضة</p>		
الرسم (د)	الرسم (ج)	الرسم (ب)	

الوثيقة عدد 4

أ- أذكر التغيرات التي تحدث في الرحم خلال الطور الرحمي الذي يبرزه الرسم (ب) من الوثيقة عدد 4 ميزاً أهمية العناصر 3 و 4 : (0.5 ن)





..... 2 1
..... 4 3

التمرين الثاني : (3 نقاط)

تمثل الوثيقة عدد 1 مراحل حدثا هاما عند المرأة لتكوين الجنين

- 1- أتمم على الوثيقة 1 البيانات الموافقة للأرقام : (1 ن)
- 2- رتب المراحل بالوثيقة حسب التسلسل الزمني : (0.25 ن)

..... ← ← ←

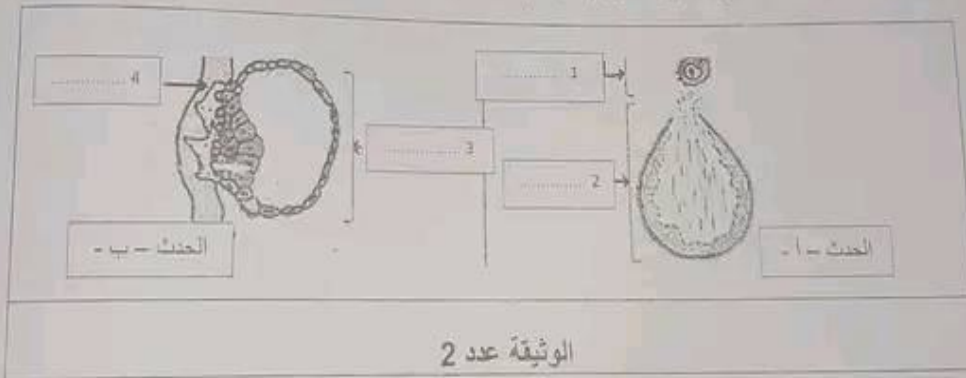
3- سم هذا الحدث : (0.25 ن)

4- عرف هذا الحدث مجددا موقع حدوثه : (1 ن)

5- صف المرحلة (ب) بالوثيقة 1 مجددا مصيرها : (0.5 ن)

التمرين الثالث : (5 نقاط)

يبين الوثيقة عدد 2 رسمين لحدثين هاميين (ا و ب) لتكوين الجنين :



الوثيقة عدد 2

- 1- أكتب البيانات المناسبة للأرقام على الوثيقة عدد 2 : (1 ن)
- 2- أكمل تعبير الجدول الموالي للتعرف الى خصائص كل من الحدث -أ- و الحدث -ب- : (2 ن)

الحدث -ب-	الحدث - أ -	
.....	اسم الحدث
.....	تعريف الحدث
.....	موقع الحدث
.....	وسيلة لمنع الحدث





ب- حدد مصير البويضة المشار إليها في الرسم (ج) بالنسبة لفاطمة في شهر ماي : (0.5 ن)

- ت- يضم الجدول الموالي تاريخين من الدورة الجنسية لفاطمة في شهر ماي : اتمم تعبير الجدول ب :
- تحديد الطور المبيضي (الطور الجريسي / الطور اللوتيسي) و الطور الرحمي (مابعد الحيض / ما قبل الحيض)
 - الموافق لكل تاريخ مقترح اعتمادا على الوثيقة عدد 3
 - تحديد المقطع الرحمي و العنصر المبيضي من الوثيقة عدد 4 الموافق لكل طور مستعملا الحروف (ا - ب - ج - د) (2 ن) :

أيام الدورة	الدورة الجنسية :		الدورة المبيضية	
	الطور الرحمي	الرسم الذي يمثل الطور	الطور المبيضي	الرسم الذي يمثل الطور
14 ماي				
21 ماي				



4- بينت الفحوصات الطبية أن الجهاز التناسلي لفاطمة لا يشكو من أي عيب .

اقترح الطبيب المتابع تحليل المنى الذي يخرج من الجهاز التناسلي لأحمد عند القذف :

أ - اقترح فرضيتين تفسر بها تأخر الإنجاب عند فاطمة و أحمد : (1 ن)

الفرضية 1 :

الفرضية 2 :

ب- لتحديد الفرضية الصحيحة ، نقدم الوثيقة عدد 6 و التي تبرز رسوما لنسبية من الحيوانات المنوية لأحمد و رسما لحيوان منوي لشخص عادي :



قارن الحيوانات المنوية للشخصين (1 ن) :

- نقاط التشابه :

- نقاط الاختلاف :

ت- استنتج الفرضية الصحيحة : (0.5 ن)

ث- فسر سبب تأخر الإنجاب عند الزوجين اعتمادا على ما سبق محددًا أهمية العنصر رقم 6 في الحيوان المنوي :

عملا موفقا



مرحبا بكم علي منصة مراجعة



COLLEGE.MOURAJAA.COM



NEWS.MOURAJAA.COM

