



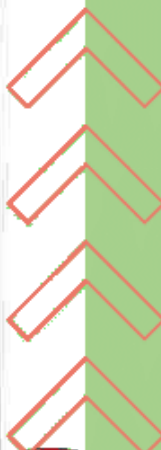
التوقيت: ساعة (من 10 إلى 11 س) المستوى : 9 أساسي.....الرقم..... الاسم و اللقب.....	وزارة التربية المنذوبة الجهوية للتربية بمليانة *** الخميس 26 ماي 2022
--	--

الجزء الأول (12 نقطة)

التمرين الأول (4 نقاط)

أتمم الفراغ بما يناسب من الإجابات المقترحة (كتابة "أ" أو "ب" أو "ج" في الفراغ)

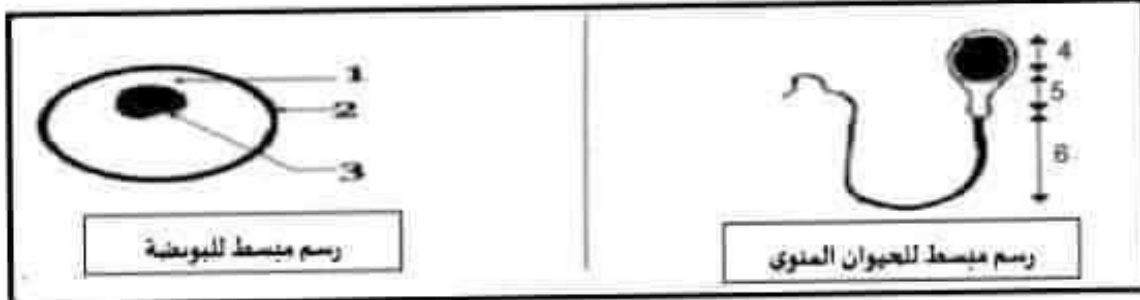
الاجابات المقترحة	الجملة
أ. اللف ب. اليمفلوبين ج. البلازما	1 ينقل أكبر جزء من الأكسجين في الدم بواسطة
أ. القناة الجامعة ب. الأنبوب البولي ج. محفظة يومان	2 يتكون البول الأولي في مستوى
أ. طور الحيض ب. طور ما بعد الحيض ج. طور ما قبل الحيض	3 يتزامن الطور اللوتيني لدورة المبيض معلدورة الرحم
أ. البروستات ب. الخصية ج. البربخ	4 تفرز.....جزءا من السائل المنوي
أ. الإباضة ب. الإلقاح ج. الحيض	5 ربط قناة البيض عند امرأة بالغة يؤدي إلى توقف
أ. تتميز بحركة ذاتية ب. تتكون خلال الطور اللوتيني ج. تتحرر إثر انفجار جريب ناضج	6 الخلية الجنسية الأنثوية
أ. شعبيات هو انية ب. أسنخ رئوية ج. قصبيات رئوية	7 تحمل كل حويصلة رئوية
أ. ماء + ثاني أكسيد الكربون + طاقة ب. ماء + طاقة + بولة ج. ماء + أكسجين + طاقة	8 ينتج عن أكسدة الجلوكوز.....





التعريف الثاني (6 نقاط)

تمثل الوثيقة التالية رسمين توضيحين للأمشاج عند الإنسان.



1) اكتب البيانات المشار إليها بالأرقام من 1 إلى 6، (1.5 ن)

..... 6 5 4 3 2 1

2) للمقارنة بين المشيجين الذكري والأنثوي عند الإنسان أكمل الجدول التالي بما تراه مناسباً : (3 ن)

المشيج الأنثوي (البويضة)	المشيج الذكري (الحيوان المنوي)	الأمشاج المصانص
.....	الحركية
.....	كمية السيترولازم
.....	مدة الحياة داخل المسالك الأنثوية

3) تدخل الحيوانات المنوية داخل المسالك الأنثوية إلى الثلث العلوي لقناة البيض فيحدث الالتحاق أو الإخصاب.

أ) عرف الالتحاق : (1 ن)

.....

ب) اذكر النتيجة من حدوث الالتحاق : (0.5 ن)

.....

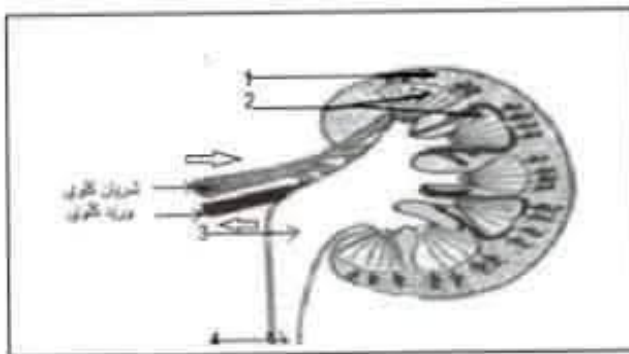
التعريف 3 (2 نقاط)

تبرز الوثيقة الجانبية رسماً توضيحياً لمقطع طول في الكلية.

1) اكتب البيانات المشار إليها بالأرقام من 1 إلى 4 : (1 ن)

..... : 2

..... : 4





(2) أتمم الجملتين التاليتين : (1 ن)

- يعود المظهر الحبيبي للمنطقة الخارجة في الكلية إلى و
- يعود المظهر المخطط للمنطقة الوسطى في الكلية إلى و

الجزء الثاني (8 نقاط)

التمرين الأول (5 نقاط)

لونت فاطمة أيام عادتها الشهرية (أيام الحيض) خلال أشهر أفريل وماي وجوان، في الروزنامة التالية :

30	23	16	9	2	الاثنين	26	19	12	5	الاثنين	28	21	14	7	الاثنين	
	24	17	10	3	الثلاثاء	27	20	13	6	الثلاثاء	29	22	15	8	الثلاثاء	
	25	18	11	4	الأربعاء	28	21	14	7	الأربعاء	30	23	16	9	الأربعاء	
	26	19	12	5	الخميس	29	22	15	8	الخميس		24	17	10	3	الخميس
	27	20	13	6	الجمعة	30	23	16	9	الجمعة		25	18	11	4	الجمعة
	28	21	14	7	السبت	31	24	17	10	السبت		26	19	12	5	السبت
	29	22	15	8	الأحد		25	18	11	الأحد		27	20	13	6	الأحد

(1) حدد مدة الحيض عند هذه المرأة؟ (0.5 ن)

(2) حدد مدة الدورة الجنسية خلال شهر ماي عند هذه المرأة (أذكر تاريخ بدايتها وتاريخ نهايتها)؟ (0.75 ن)

العدة : تاريخ البداية : تاريخ النهاية :

(3) حدد تاريخ الإباضة خلال شهري أفريل وماي مطلقا جوابك؟ (0.75 ن)

أفريل : ماي : التعليل :

(4) زارت فاطمة الطبيبة فقامت بالكشف بالعدى على مبيضها واتضح أن الجسم الأصفر متطورا:

أ- تعرف الى الطور الذي يوجد عليه المبيض. علل جوابك؟ (0.5 ن)

.....

ب- ماهي مدة هذا الطور؟ (0.25 ن)

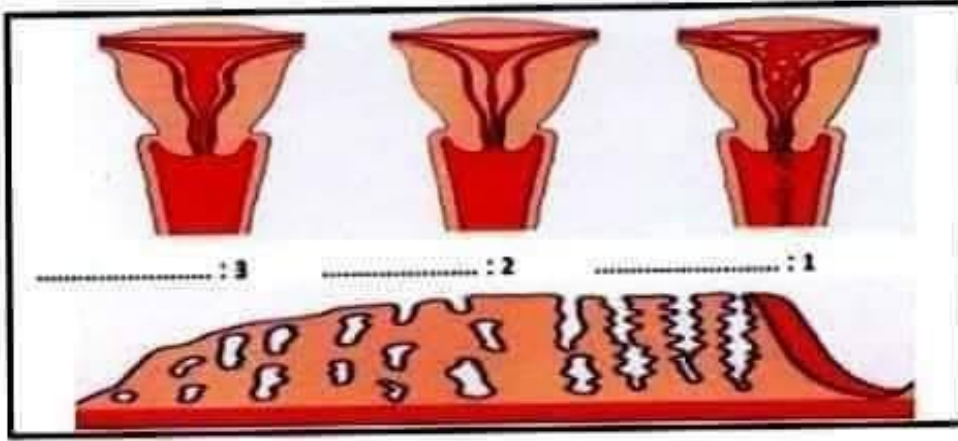
.....

ج- اذا علمت أن فاطمة متزوجة، وأن الحيض في شهر جويلية تأخر لأسبوع، ماذا يمكن أن يكون السبب؟ (0.5 ن)

.....

1- تبرز الوثائق التالية مقاطع عرضية للرحم في أطوار مختلفة.





- أ- اكتب تحت كل مقطع الطور المو افق له؟ (0.75 ن)
ب- رتب هذه الأطوار منتظمة منذ بداية الدورة الجنسية باستعمال الأرقام 1.2 و 3 (0.5 ن)



- ج- أذكر الطور الذي يمزبه الرحم والموافق للطور الذي يوجد عليه مبيض فاطمة؟ (0.5 ن)

التصحيح الثاني (3 نقاط)

قمنا بقياس نسبة البولة في دم الشريان الكلوي وفي دم الوريد الكلوي وفي بول القناة الجامعة وسجلنا النتائج في الجدول التالي:

بول القناة الجامعة	دم الوريد الكلوي	دم الشريان الكلوي	نسبة البولة (غ/ل)
20	0.35	1.15	

1. اذكر مصدر البولة في بلازما الدم: (0.5 ن)

2. قارن نسبة البولة في الشريان الكلوي وفي الوريد الكلوي. (1 ن)

3. استنتج دور النيفرون بالنسبة للبولة: (0.5 ن)

4. أضفنا الى عينة من بول شخص قطرات من محلول فبلنق ثم سخناها فتحصلنا على راسب أحمر أجري.

- أ- حدد دلالة الراسب الأحمر الأجري. (0.5 ن)

- ب- قدم فرضية حول الحالة الصحية لهذا الشخص. (0.5 ن)





التوقيت: ساعة (من 10 إلى 11) المستوى : 9 أسامي.....الرقم..... الاسم و اللقب.....	وزارة التربية المتدوية الجبوية للتربية بسليانة *** الخميس 26 ماي 2022
--	--

الجزء الأول (12 نقطة)

التعريف الأول (4 نقاط)

أتمم الفراغ بما يناسب من الإجابات المقترحة (كتابة "أ" أو "ب" أو "ج" في الفراغ)

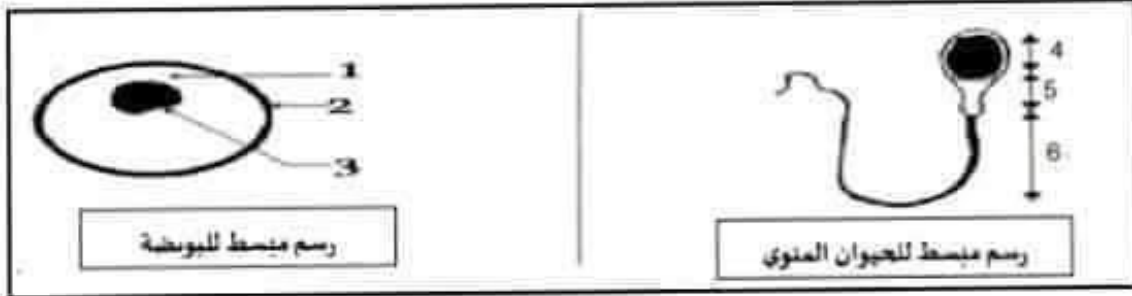
الإجابات المقترحة	الجملة	
أ. اللف ب. الهيمغلوبين ج. البلازما	ينقل أكبر جزء من الأكسجين في الدم بواسطةب.....	1
أ. القناة الجامعة ب. الأنبوب البولي ج. محفظة يومان	يتكون البول الأولي في مستوىج.....	2
أ. طور الحيض ب. طور ما بعد الحيض ج. طور ما قبل الحيض	يتزامن الطور اللوتيني لدورة المبيض معج.....لدورة الرحم	3
أ. البروستات ب. الخصية ج. البربخ	تفرز.....أ.....جزءا من السائل المنوي	4
أ. الإباضة ب. الإلقاح ج. الحيض	ربط قناتي البيض عند امرأة بالغة يؤدي إلى توقفب.....	5
أ. تتميز بحركة ذاتية ب. تتكون خلال الطور اللوتيني ج. تتحرر إثر انفجار جريب ناضج	الخلية الجلدية الأنثويةج.....	6
أ. شعبيات هو انية ب. أسناخ رئوية ج. قصبيات رئوية	تحمل كل حويصلة رئويةب.....	7
أ. ماء + نالي أكسيد الكربون + طاقة ب. ماء + طاقة + بولة ج. ماء + أكسجين + طاقة	ينتج عن أكسدة الجلوكوز.....أ.....	8





التصين الثاني (6 نقاط)

تمثل الوثيقة التالية رسمين توضيحين للأمشاج عند الإنسان.



(1) أكتب البيانات المشار إليها بالأرقام من 1 إلى 6. (1.5 ن)

1. سيتوبلازم 2. غشاء خلوي 3. نواة 4. رأس 5. منطقة وسطى 6. سوط

(2) للمقارنة بين المشيجين الذكري والأنثوي عند الإنسان أكمل الجدول التالي بما تراه مناسباً : (3 ن)

المشيج الأنثوي (البويضة)	المشيج الذكري (الحيوان المنوي)	الأمشاج الخصائص
ثابتة (عديمة الحركة)	متحرك	الحركية
هائلة	قليلة جداً	كمية السيتوبلازم
يوم إلى يومين	3-5 أيام	مدة الحياة داخل المسالك الأنثوية

(3) تدخل الحيوانات المنوية داخل المسالك الأنثوية إلى الثلث العلوي لقناة البيض ف يحدث الالتحاق أو الإخصاب.
(أ) عرف الالتحاق : (1 ن)

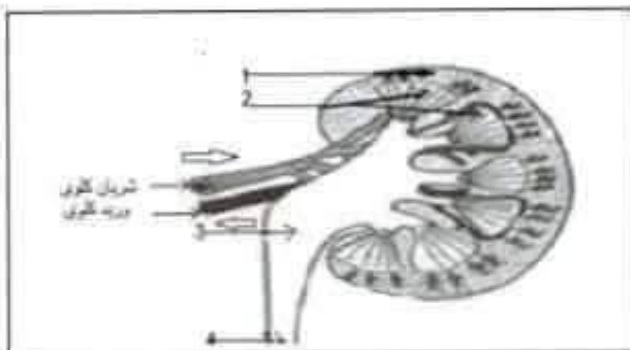
اندماج المشيج الذكري والمشيج الأنثوي وانتصاب نواتهما في الثلث العلوي لقناة المبيض.

(ب) اذكر النتيجة من حدوث الالتحاق : (0.5 ن)

تكون خلية بيضة وهي أصل الجنين.

التصين 3 (2 نقاط)

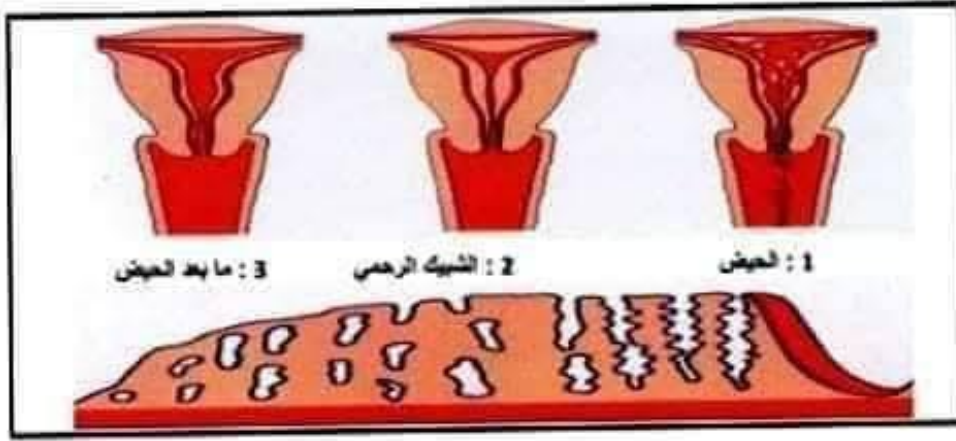
تبرز الوثيقة الجانبية رسماً توضيحياً لمقطع طولى للكلية.
(1) أكتب البيانات المشار إليها بالأرقام من 1 إلى 4 : (1 ن)



1: القشرة الكلوية 2: الأهرامات

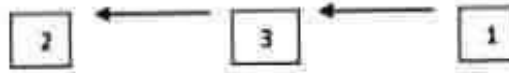
3: الحوض 4: الحالب





1 : الحيض 2 : الشبيك الرحمي 3 : ما بعد الحيض

- أ- اكتب تحت كل مقطع الطور الموافق له؟ (0.75 ن)
 ب- رتب هذه الأطوار منتظمة منذ بداية الدورة الجنسية باستعمال الأرقام 1.2 و 3 (0.5 ن)
 ج- أذكر الطور الذي يميزه الرحم والموافق للطور الذي يوجد عليه مبيض فاطمة؟ (0.5 ن)



طور الشبيك الرحمي.

التصحيح الثاني (3 نقاط)

قمنا بقياس نسبة البولة في دم الشريان الكلوي وفي دم الوريد الكلوي وفي بول القناة الجامعة وسجلنا النتائج في الجدول التالي:

بول القناة الجامعة	دم الوريد الكلوي	دم الشريان الكلوي	نسبة البولة (غ/ل)
20	0.35	1.15	

- اذكر مصدر البولة في بلازما الدم: (0.5 ن)
البولة فضلات سامة تنتج عن عمل الخلايا.
- قارن نسبة البولة في الشريان الكلوي وفي الوريد الكلوي. كيف تفسر ذلك؟ (1 ن)
نسبة البولة في دم الوريد الكلوي أقل من نسبتها في دم الشريان الكلوي لأن البولة لا يجب أن تلحق بالقلب بل تصعد في القناة الجامعة لضرورة إخراجها.
- استفتح دور النيفرون بالنسبة للبولة: (0.5 ن)
يقوم النيفرون بإخراج المواد السامة كالبولة.
- اضفنا إلى عينة من بول شخص قطرات من محلول فهللق ثم سخناها فتحصلنا على راسب أحمر أجري.
أ- حدد دلالة الراسب الأحمر الأجري. (0.5 ن)
محلول فهللق كاشف عن السكريات لونه أزرق وتحويله إلى أحمر أجري دليل وجود السكريات (جليكوز).
- ب- قدم فرضية حول الحالة الصحية لهذا الشخص. (0.5 ن)
وجود الجليكوز في البول النهائي دليل على عدم إعادة امتصاصه كلها وهو دليل على أن الشخص يعاني من مرض السكري أو قصور كلوي.





(2) أتمم الجملتين التاليتين: (1 ن)

- يعود المظهر الحبيبي للمنطقة الخارجة في الكلية إلى الكبيبات و محافظ بومان.
- يعود المظهر المخطط للمنطقة الوسطى في الكلية إلى الأنايب البيولية و القنوات الجامعة.

الجزء الثاني (8 نقاط)

التعريف الأول (5 نقاط)

لؤنت فاطمة أيام عادت الشهيرة (أيام الحيض) خلال أشهر أفريل و ماي و جوان، في الروزنامة التالية:

30	23	16	9	2	الاثين	26	19	12	5	الاثين	28	21	14	7	الاثين
	24	17	10	3	الثلاثاء	27	20	13	6	الثلاثاء	29	22	15	8	الثلاثاء
	25	18	11	4	الأربعاء	28	21	14	7	الأربعاء	30	23	16	9	الأربعاء
	26	19	12	5	الخميس	29	22	15	8	الخميس		24	17	10	الخميس
	27	20	13	6	الجمعة	30	23	16	9	الجمعة		25	18	11	الجمعة
	28	21	14	7	السبت	31	24	17	10	السبت		26	19	12	السبت
	29	22	15	8	الأحد		25	18	11	الأحد		27	20	13	الأحد

(1) حدد مدة الحيض عند هذه المرأة؟ (0.5 ن)

5 أيام

(2) حدد مدة الدورة الجنسية خلال شهر ماي عند هذه المرأة (أذكر تاريخ بدايتها وتاريخ نهايتها)؟ (0.75 ن)

المدة: 28 يوم تاريخ البداية: 2 ماي تاريخ النهاية: 29 ماي

(3) حدد تاريخ الإباضة خلال شهري أفريل و ماي مطلقا جو ايك؟ (0.75 ن)

أفريل: 17 أفريل ماي: 15 ماي التعليل: الإباضة تتم 14 يوم قبل نهاية الدورة الجنسية.

(4) زارت فاطمة الطيبية فقامت بالكشف بالصدى على مبيضها و اتضح أن الجسم الأصفر منطورا:

أ- تعرف الى الطور الذي يوجد عليه المبيض. علل جو ايك؟ (0.5 ن)
الطور اللوتي. لأن الجسم الأصفر يتطور خلال هذا الطور.

ب- ماهي مدة هذا الطور؟ (0.25 ن)

14 يوم

ج- اذا علمت أن فاطمة متزوجة. وأن الحيض في شهر جويلية تأخر لأسبوع. ماذا يمكن أن يكون السبب؟ (0.5 ن)

بما أنها متزوجة يمكن أن يكون هناك إقحاح بعد جماع في فترة الخصوبة.

1- تبرز الوناق التالية مقاطع عرضية للرحم في أطوار مختلفة.



مرحبا بكم علي منصة مراجعة



COLLEGE.MOURAJAA.COM



NEWS.MOURAJAA.COM

