



الفرص التأليفي عدد 3 : جهوي		وزارة التربية
الرياضة و ساحة السنور و تسعة ابلبي	المادة : علوم الحياة و الأرض	المنويبة الجهوية للتعليم بتونس 2 المنة القراسية : 2021 / 2022
الاسم :		اللقب :
الاسم : 19 :		

الجزء الأول (12 نقاط)

التمرين الأول : (4 نقاط)

عني الإجابة المتبعة بالنسبة إلى كل سلة من المسائل الأربعة التالية و ذلك بوضع العلامة (x) في الخانة المناسبة :

1) يكون مسار البول داخل الجهاز البولي :

- أ - القويض - العلب - المثقة - الإحليل
- ب - القويض - العلب - الإحليل - المثقة
- ج - العلب - القويض - المثقة - الإحليل
- د - الإحليل - العلب - المثقة - القويض

2) يتم تفتح الحيوانات المنوية في :

- أ - البروستات
- ب - البويصم
- ج - الإحليل
- د - القنطرة المنوية

3) المسك المشترك للجهازين التناسلي والبولي عند الرجل هو :

- أ - البويصم
- ب - الإحليل
- ج - العلب
- د - القنطرة المنوية

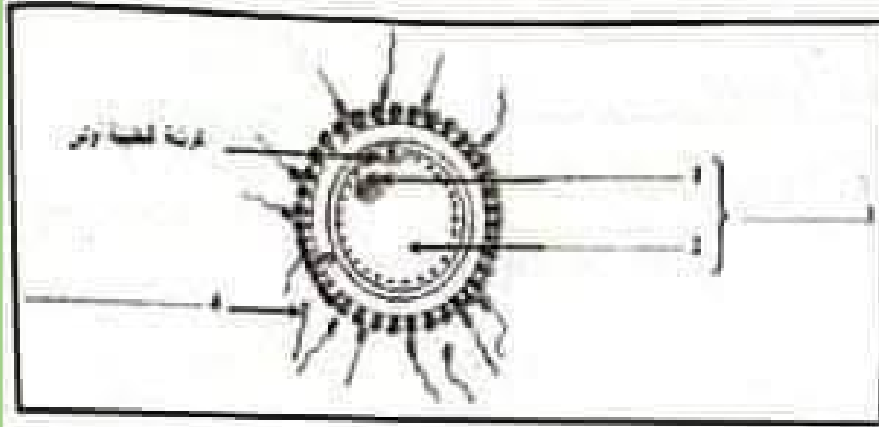
4) من وظائف الخصية :

- أ - صنع مرور الغارات المنوية
- ب - صنع مرور كتلة الحيواناتم
- ج - السماح بالخلط دم الام بدم الجنين
- د - السماح بمرور البغذيات المنوية من الام إلى الجنين





التعريف الثاني: (4 نقاط)



الوحدة 1

تمثل الوثيقة عدد 1 بداية حدث يتم داخل الخلية النباتية الثانية.

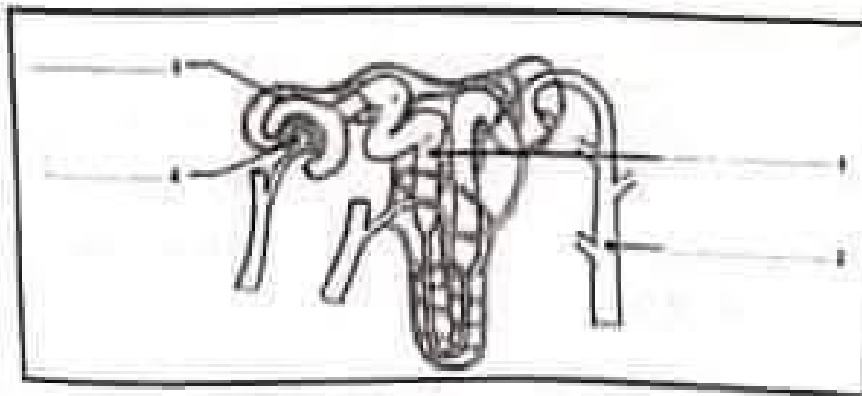
- 1) اكتب العيانات المرافقة للأرقام من 1 إلى 4.
- 2) اتم جدول التالي بما يناسب

التخصص	المغزول رقم 3	المغزول رقم 4
الحركة		
الاستقرار		
مكة الحياة في الخلية النباتية		

3) تعرف إلى الحدث المبين على الوثيقة عدد 1 وحدد مكان حدوثه.

- اسم الحدث:
- التعليل:
- مكان حدوثه:
- 4) اذكر اسم الحدث الذي يليه اسم عزلة.
- الحدث:
- التعريف:

التعريف الثالث: (4 نقاط)



الوحدة 2

تمثل الوثيقة عدد 2 رسماً بسيطاً لوحدة التركيبية والوظيفية للنبات.

- 1) اسم هذه الوحدة:
- 2) اكتب العيانات المرافقة للأرقام من 1 إلى 4.





السؤال	(أ)	(ب)	(ج)
تركيز الجلوكوز (غ/ل)	0	1	1
تركيز الشحوم (غ/ل)	0,5	0	0
تركيز اليورينيات (غ/ل)	0	0	80

الوحدة 3

3) أختنا عثت من السؤال (أ) و (ب) و (ج) من اجراء مختلفة من هذه الوحدة عند شخص سليم ، ثم لما يقاس تركيز الجلوكوز والشار و اليورينات بها فحصلنا على النتائج المعروضة بالرسطة عدد 3.

أ - أتم الجدول التالي بما يناسب نستوعبا بالمعطيات الواردة بالوحدة عدد 3

اسم السؤال	السؤال (أ) :	السؤال (ب) :	المتغير (E)
التعليق
رقم الجزء الذي أختت منه العينة (الوحدة عدد 2)

ب - حدد وظائف هذه الوحدة تجاه الجلوكوز.

الجزء الثاني (8 نقاط)

شهر جلفي	1	8	15	22	29
الاثنين	1	8	15	22	29
الثلاثاء	2	9	16	23	30
الأربعاء	3	10	17	24	31
الخميس	4	11	18	25	
الجمعة	5	12	19	26	
السبت	6	13	20	27	
الأحد	7	14	21	28	

الوحدة 4

قامت امرأة بتسجيل تاريخ ظهور الحيض لديها على روزنامة شهر جلفي كما هو مبين بالوحدة عدد 4. كما قامت هذه المرأة بتسجيم درجة حرارة جسمها في نفس الفترة فلاحظت يوم 16 جلفي ارتفاعها من $36,8^{\circ}\text{C}$ إلى $37,3^{\circ}\text{C}$.

1) بالاعتماد على هذه المعطيات و على ملاحظاتك، حدد خطاً احتياكي:

أ - تاريخ الإباضة :

التعليق :

ب - مدة هذه الدورة الجنسية :

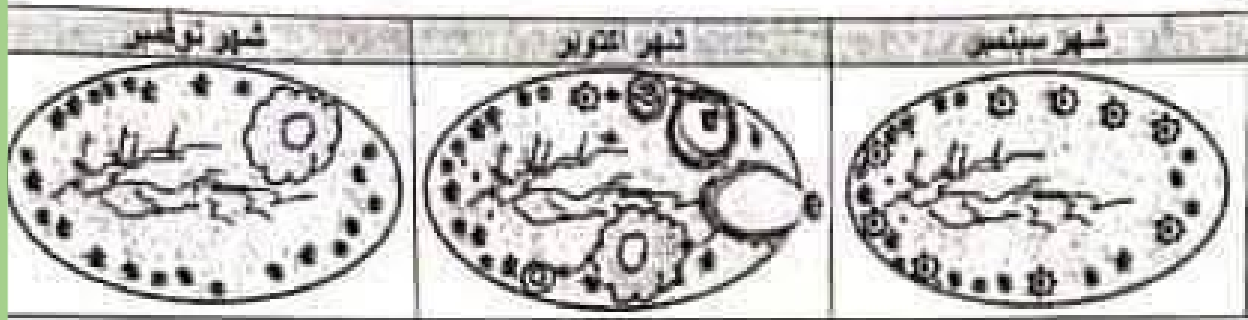
التعليق :

2) ليون على الوحدة 4، أزل يوم الحيض في الدورة الجنسية المعوية





3- هذه المראה وسيلة لمنع الحمل منذ نهاية شهر جاني ثم توقفت عن استعمالها في نهاية شهر سينبر .
تمثل الوثيقة عدد 5 رسوما توضيحية مبسطة لما يحدث من تغيرات في مبيض هذه المرأة خلال 3 أشهر (سينبر ، أكتوبر ،
نوفمبر).

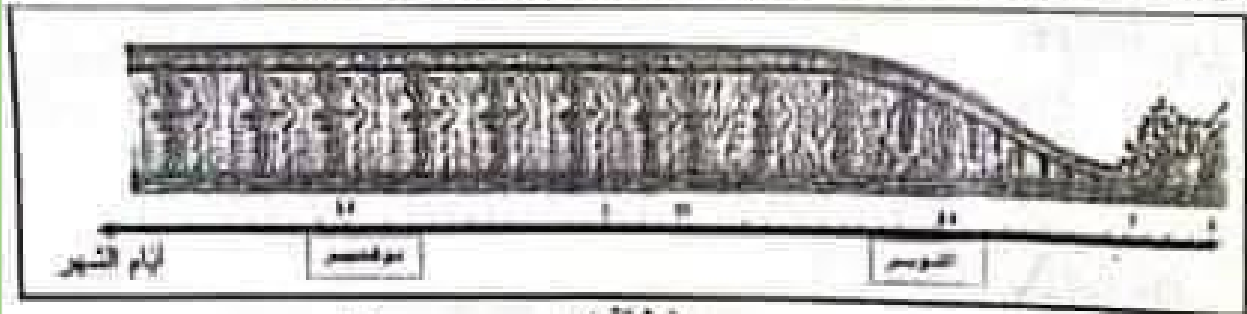


الوثيقة 5

3- اذ قارن التغيرات التي حدثت في المبيض خلال شهرين سينبر وأكتوبر.

ب- تعرف وسيلة منع الحمل التي كانت استعمالها هذه المرأة في نهاية شهر سينبر خطلا جوابك
وسيلة منع الحمل:
التعليق:

4- تمثل الوثيقة عدد 6 رسوما مبسطة لطا الزحم عند نفس المرأة خلال شهرين أكتوبر و نوفمبر.



الوثيقة 6

ا- بالاعتماد على الوثيقة 6 وعلى مكتسباتك صف مظهر بطانة الرحم خلال شهرين أكتوبر و نوفمبر

ب- بالاعتماد على المعلومات الواردة بالوثيقتين 5 و6 وعلى مكتسباتك صف استقرار سمك بطانة الرحم خلال شهر نوفمبر.





جزء الأول (12 نقاط)

تصحيح الأول : (4 نقاط)

عبر الإجابة الصحيحة بالنسبة إلى كل مسألة من المسائل الأربعة التالية و تلك بوضع العلامة (x) في الخانة المناسبة :

$$4 = 4 \times 2$$

1 (يكون مسار البول داخل الجهاز البيولي :

- أ - الخويض - العناب - العنقة - الإحليل
- ب - الخويض - العناب - الإحليل - العنقة
- ج - العناب - الخويض - العنقة - الإحليل
- د - الإحليل - العناب - العنقة - الخويض

2 (يتم نضج الحيوانات المنوية في :

- أ - البرستات
- ب - البرميج
- ج - الخصية
- د - القناة المنوية

3 (المسلك المشترك للجهازين التناسلي والبولي عند الزجل هو :

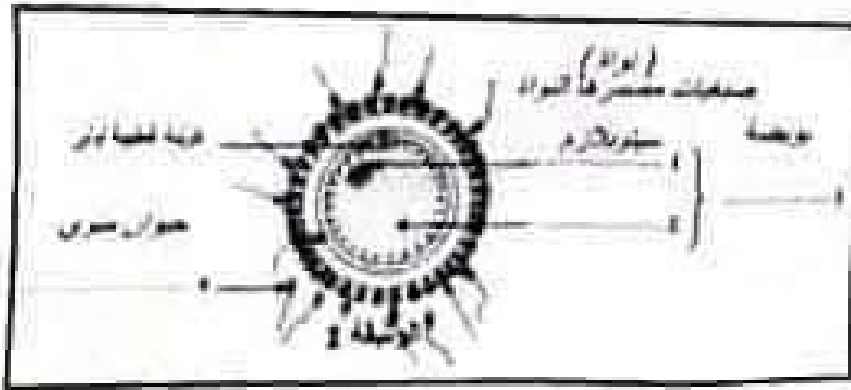
- أ - البرميج
- ب - الإحليل
- ج - العناب
- د - القناة المنوية

4 (من وظائف المشيمة :

- أ - منع مرور الغازات التنفسية
- ب - منع مرور كتلة الجراثيم
- ج - السماح باختلاط دم الأم بدم الجنين
- د - السماح بمرور المغذيات الخلوية من الأم إلى الجنين

1/4





تجزئة البتلة: (4 نقاط)

مثل الوحدة عدد 1 جابة كانت
بما في السلك القاسية الأثوية
1) اكتب البنيات المرافقة للأرقام من
1 إلى 4

$1 \times 4 \times 0.25 = 1$

2) اذكر البنى التي لها وظائف

التصنيف	الخصائص	الخصائص
الحركة	تتمتع بالحركة الذاتية	تتمتع بالحركة
الميويتزم	سنبلة، كلف يقوي على التصورات الخلفية	قبة السنبلة، سنبلة و التصورات
حالة الحياة في السلك الأثوية	لاز سادة تقريباً	من 1 و 2 و 4 لهم

$0.75 = 3 \times 0.25$

1) اذكر ما ترى تحت الميزر من الوحدة عدد 1 وهذا مكنى حوي

- اسم الخلية: الإطاح (الأصعب) • البتلة: يوجد حوي حوي في الخلق الخلف الطوري للمويصة
- مكنى حوي: الخلية الطوري الخلف الميزر

$0.75 = 0.5 + 0.25$

4) اذكر اسم الخلية التي يتلبسه الميزر

الخت: الختيل

التعرف: هو الخلية المسفحة داخل بطانة الرحم ويرجع بواسطة الختيل

تجزئة الشفة: (4 نقاط)

مثل الوحدة عدد 2 رسماً

بما في الوحدة التركيبية والوظيفية
الفة

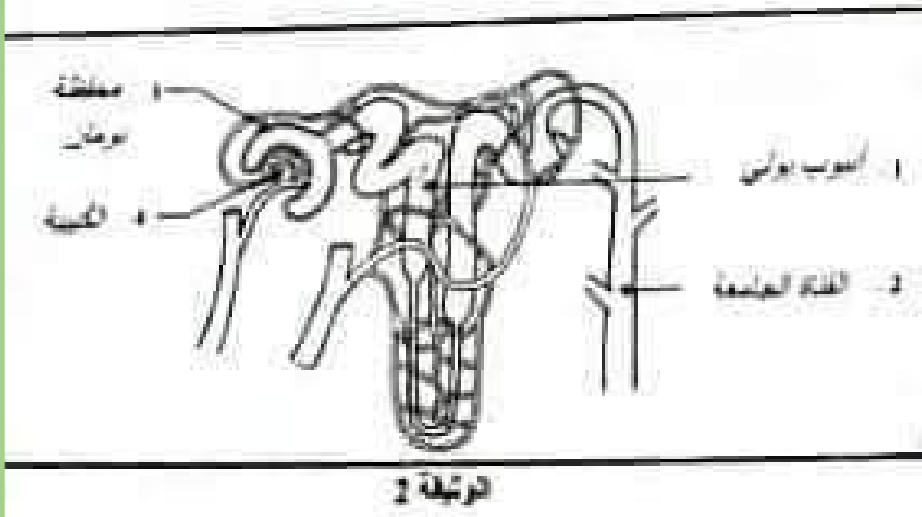
1) اسم هذه الوحدة

0.5

الفترون

2) اكتب البنيات المرافقة للأرقام
من 1 إلى 4

$1 = 4 \times 0.25$



2/4

(5)	(4)	(1)	الموزل
-----	-----	-----	--------

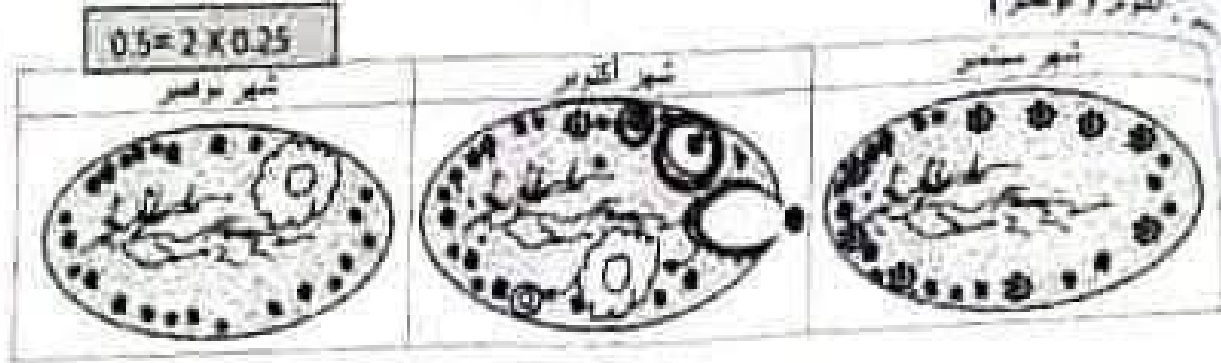
والغنا عتقت من السوازل (1) و (2) و (3) من أجزاء منطقة

الوعدة عدد شعبس سليم، ثم لها يقاس تركيز الخليكون





٥- حدد ٥ رسمًا ما توصيفية مستطحة لتما يحدث من تغيرات في المبيض أثناء الدورة خلال 3 أشهر (أكتوبر ونوفمبر)



الوثيقة ٥

١- اذ قارن التغيرات التي تحدث في المبيض خلال شهرين سبتمبر و أكتوبر خلال شهر سبتمبر لم يحدث المبيض تطوراً أي حدوث للتغذية (يجب استعمال أداة مقارنة) تبدأ المبيض في شهر أكتوبر بعد التغيرات ليصبح جريب يصبح ثم تعززت منه البويضة لتكون ما يلي منه الجسم الأصفر.

(ملاحظة : لما وقعت الوصف بدون المقارنة نسطد نصف العدم)

٢- تعرف وسيلة منع الحمل التي كانت تستعملها هذه المرأة الى نهاية شهر سبتمبر فطلاً جريبك
وسيلة منع الحمل : الرصاص مع العنق

المنظف : عدم حدوث الإباضة خلال شهر سبتمبر

$1 = 2 \times 0.5$

٣- اكتب الوثيقة عدد ٤ رسماً مستطحا لطبقة الرحم عند نفس المرأة خلال شهرين أكتوبر و نوفمبر.



الوثيقة ٦

$1.5 = 0.25 + 0.5 + 0.5 + 0.25$

- ١- بالأخذ على الوثيقة ٦ وعلى مكتبك صف مظهر طبقة الرحم خلال شهرين أكتوبر و نوفمبر
- من ١ أكتوبر الى 5 أكتوبر : ناهم طبقة الرحم الجسم
- من 5 أكتوبر الى 14 أكتوبر : إعادة بناء طبقة الرحم وزيادة سماكتها تدريجياً مع ظهور الغدد الأنبوية وتطور الشعيرات الدموية
- من 14 أكتوبر الى 21 أكتوبر يتواصل نمو طبقة الرحم وتكون الشبكت الرحمي (= عند البويضة مملوءة بحبيبات بها شبكة كثيفة من الشعيرات الدموية)
- من 21 أكتوبر الى 2٨ نوفمبر : استقرار سماك طبقة الرحم والمحافظة على الشبكت الرحمي.

- بالأخذ على المعطيات الواردة بالوثقتين 5 و 6 وعلى مكتبك ، افسر استقرار سماك طبقة الرحم خلال شهرين نوفمبر ووثيقة 5 خلال شهر نوفمبر بقاء الجسم الأصفر وعدم ضموره
- ووثيقة 6 خلال شهر نوفمبر محافظة طبقة الرحم على مظهرها وعلى الشبكت الرحمي الملائم للشخص
- وهوذا عمل

1.5



مرحبا بكم علي منصة مراجعة



COLLEGE.MOURAJAA.COM



NEWS.MOURAJAA.COM

