



التمرين الثاني: (4ن)

يمر الإنسان خلال حياته بفترة البلوغ التي يتحول فيها جسم الطفل إلى جسم ناضج جنسياً
1- أتمم تعيير الجدول بذكر التغيرات التي تحدث للأعضاء التناسلية خلال البلوغ لدى الشاب والشابة

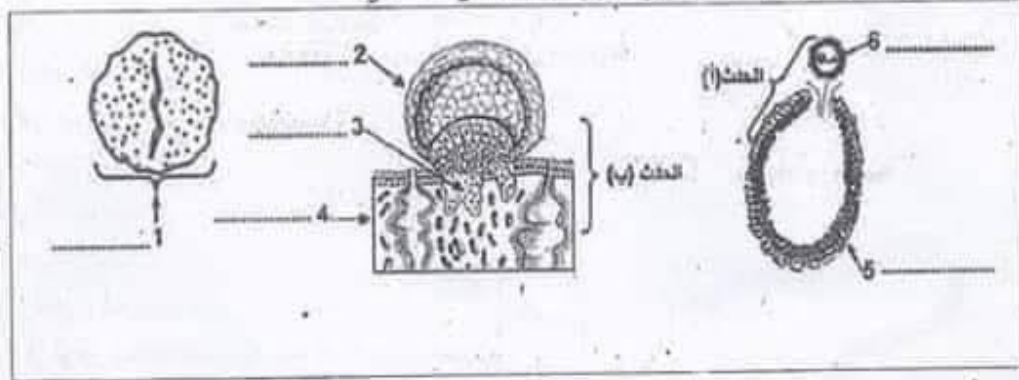
الشابة	الشاب
.....
.....
.....

2- يمثل الجدول التالي بعض التجارب التي أجريت على مجموعات من الفئران الذكور والإناث لإبراز بعض المعطيات حول وظائف الغدد التناسلية - أتمم تعيير الجدول بالإستنتاج المناسب

التجربة	النتيجة	الإستنتاج
- إستئصال الخصيتين عند فأر بالغ	- العقم - ضمور الأعضاء والمسالك التناسلية وتراجع الصفات الجنسية
- حقن الفأر بمستخلص الخصية	- بقاء العقم - عودة الأعضاء والمسالك التناسلية إلى طبيعتها
- إستئصال المبيضين لفأرة غير بالغة	- عدم حدوث البلوغ - إنعدام الدورة الجنسية
- إستئصال الرحم لدى فأرة بالغة وأحد المبيضين ثم زرع الرحم في مكان آخر تحت الجلد.	- نشاط دوري وتطور عادي لبطانة الرحم

التمرين الثالث: (4ن)

تمثل الوثيقة التالية رسوماً توضيحية لعناصر تميز وظيفة التكاثر عند المرأة



1- أكتب البيانات الموافقة للأرقام من 1 إلى 6

2- سم الحدثين (أ) و(ب) : الحدث (أ) الحدث (ب)

3- حدد العلاقة بين العنصرين ① و ⑤ و مصير العنصر ① خلال الدورة الجنسية

.....
.....





4- سم العناصر التي تتكون في الأيام المذكورة في الجدول وتسبق العنصر ②

اليوم	اليوم 0	اليوم 1	اليوم 2	اليوم 4	اليوم 6
الإسم	العنصر ②

الجزء الثاني

التمرين الأول: (3.5ن)

1- نأخذ عينة من أحد المواقع في مستوى النيفرون بينت التحاليل المخبرية وجود العناصر التالية فيها

العنصر	ماء	أملاح معدنية	بولة	جليكروز	حمض بولي
التركيز (غ/ل)	950	7	0.3	1	0.03

أ- حدد إسم السائل معللا جوابك

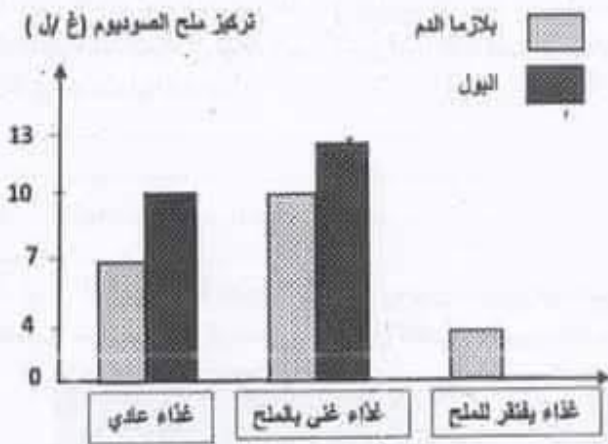
- إسم السائل

- التعليل

3- تمثل الوثيقة التالية تركيز ملح الصوديوم في وضعيات مختلفة في كل من البلازما والبول

أ- حلل المعطيات الواردة بالوثيقة

تركيز ملح الصوديوم (غ / ل)



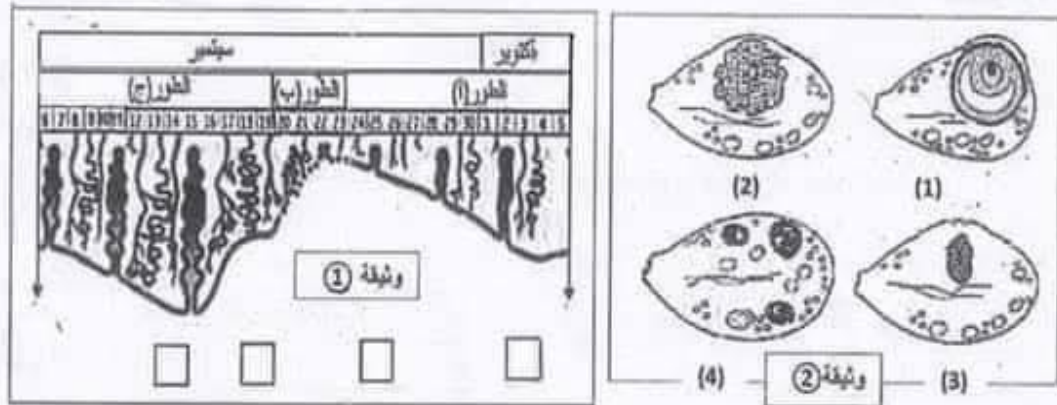
ب- فسر تغير الإخراج البولي لملح الصوديوم حسب كميته في الطعام مبينا أهمية هذا التغير





التمرين الثاني: (4.5ن)

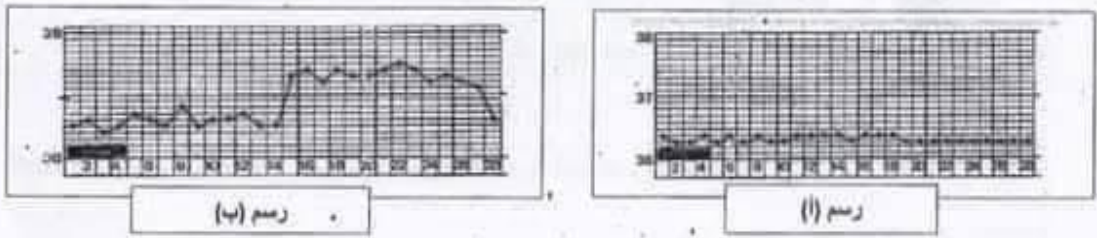
تمثل الوثيقة ① أطوار مختلفة تمر بها بطانة الرحم خلال شهري سبتمبر وأكتوبر والوثيقة ② رسوما توضيحية لبعض أطوار دورة المبيض



1- سم الأطوار (أ) , (ب) و(ج) المبينة بالوثيقة ①
الطور (أ) -الطور(ب)..... -الطور(ج).....
2- حدد تاريخ الإباضة خلال شهر سبتمبر وأكتوبر مع التعليل
سبتمبر - أكتوبر.....
التعليل

3- ضع الأرقام الموافقة للمراحل التي يمر بها المبيض في الوثيقة ② في الخانة المناسبة على الوثيقة ①
4- تأكد حمل المرأة في نهاية شهر أكتوبر حرر فقرة تفسر فيها العلاقة بين الرحم والمبيض في الطور الذي يلي الطور (أ) الذي حدث فيه الحمل

5- تمثل الوثيقة التالية تطور درجة الحرارة لدى سيدتين لهما نفس السن 30 سنة مدة دورتهما الجنسية 28 يوما إحداهما تستعمل الآلة الرحمية وتستعمل الثانية حبوب منع الحمل



أ- استند لكل واحدة الرسم البياني المناسب لها مع التعليل
الرسم (أ) يوافق المرأة التي تستعمل - الرسم (ب) يوافق المرأة التي تستعمل
التعليل



مرحبا بكم علي منصة مراجعة



COLLEGE.MOURAJAA.COM



NEWS.MOURAJAA.COM

