



الجمهورية التونسية وزارة التربية المتوسطة الحويوة للتعليم ببلجة	
الفرض الجهوي الموحد للثلاثي الثالث لتلاميذ التاسعة من التعليم الأساسي العام السنة الدراسية: 2024/2023	
الإختبار: علوم الحياة و الأرض	الحصنة : ساعة
الإسم و اللقب:	
القسم:	

العدد: / 20

الجزء الأول: (12 نقطة)

التمرين الأول: (4 نقاط)

عين الإجابة الصحيحة بالنسبة الى كل مسألة من المسائل الأربعة التالية و ذلك بوضع العلامة (x) في الخانة المناسبة.
(أي اجابة خاطئة تلغى العدد المسند للمسألة.)

1- في دورة جنسية مدتها 32 يوما:

- أ- تتم الإباضة في اليوم 18.
- ب- تتم الإباضة في اليوم 14.
- ج- ينوم الطور اللوتيني 16 يوما.
- د- ينوم الطور الجريبي 14 يوما.

2- تتمثل وظيفة البربخ عند الزجل في:

- أ- إنتاج الأمشاج الذكرية.
- ب- إفراز هرمون الذكورة.
- ج- تغذية الأمشاج الذكرية.
- د- نضح الأمشاج الذكرية.

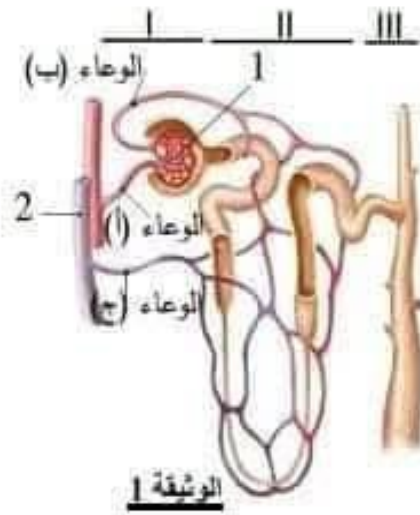
3- يؤدي ربط القناتين المنويتين عند الزجل الى:

- أ- عدم القدرة على الجماع.
- ب- إنتاج عدد قليل من الحيوانات المنوية.
- ج- فقدان القدرة على إفراز هرمون الذكورة.
- د- قذف سائل منوي خال من الحيوانات المنوية عند الجماع.

4- ربط قناتا البيض عند امرأة بالغة يؤدي الى توقف:

- أ- الإلقاح.
- ب- الحيض.
- ج- الإباضة.
- د- إفراز الهرمونات المبيضية.





التعريف الثاني: (4 نقاط)

تبرز الوتيفة 1 رسماً توضيحياً للنبغون: الوحدة التركيبية و الوظيفة الكلية
1- أكتب البيانات الموافقة للرقمين 1 و 2 و الوعنين (أ) و (ب).

1-.....	الوعاء (أ).....
2-.....	الوعاء (ب).....

2- جسم بسهام ملونة على الوتيفة 1 اتجاه دوران الدم في كل من الوعاء (أ) و الوعاء (ب) و الوعاء (ج).

3- أجزاء النبغون (أ) و (ب) و (ج) الميمنة بالوتيفة 1 تختلف مواقعها و وظائفها في مستوى الكلية. اعتماداً على مكتسبتك، أتمم الجدول التالي:

(III)	(II)	(I)	
.....	موقعه في الكلية
.....	دوره في تكوين البول

التعريف الثالث: (4 نقاط)

تبرز الوتيفة 2 رسوماً توضيحياً لثلاثة أحداث (أ) و (ب) و (ج) تفضي إلى تكوّن الجنين داخل المسالك التناسلية الأنثوية عند امرأة بالغة.

الحادث (ج)	الحادث (ب)	الحادث (أ)	
			اسم الحادث
.....	مكان وقوعه

الوتيفة 2

1- أكتب على الوتيفة 2 البيانات الموافقة للأرقام 1 و 2 و 3.

2- أتمم تعبير الجدول المصاحب للوتيفة 2.

3- رتب هذه الأحداث حسب تسلسلها الزمني بكتابة الحرف المناسب في كل خانة:

..... 1 2 3

4- حدّد مصير العنصرين 2 و 3 عند هذه المرأة:

مصير العنصر 2:

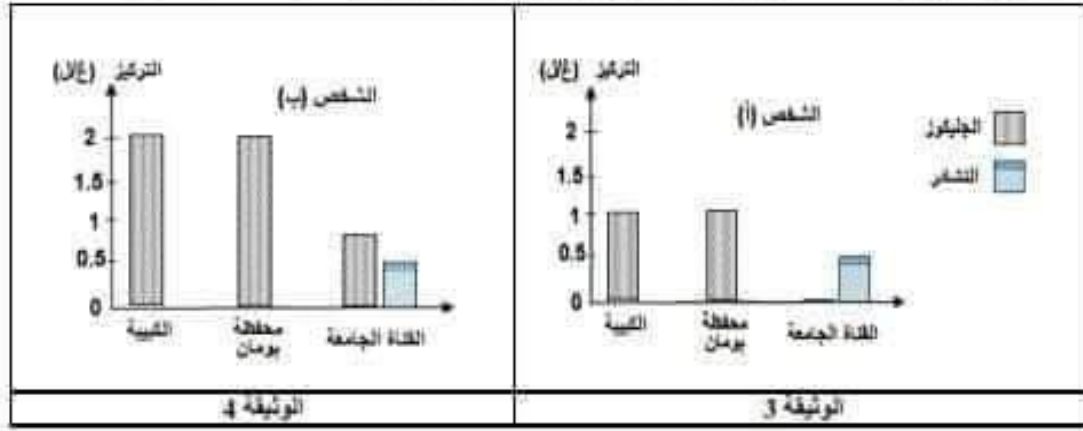
مصير العنصر 3:





الجزء الثاني: (8 نقاط)
التعريف الأول: (3.5 نقطة)

لدراسة اهم وظائف الكلى عند الانسان قمنا بقياس تركيز الجلوكوز و النشادر في سوائل الكلى لدى شخصين (أ) و (ب) أحدهما سليم و الآخر مريض. توضح الوثيقتين 3 و 4 نتائج هذه القياسات.



1- حلل كل من الوثيقتين 3 و 4.

.....

.....

.....

2- حدّد الشخص المريض معطلا إجابتك.

.....

لتبين كيفية تنظيم وظيفة الإخراج إستجابة لتأثير بعض العوامل تم قياس تركيز ملح الصوديوم في البلازما و في البول لدى الشخص السليم و تسجيل القياسات في الجدول التالي:

تركيزه في البول غ/ل	تركيزه في البلازما غ/ل	اثر تناول غذاء عادي
10	7	يفتقر إلى ملح الصوديوم
0	4	غني بملح الصوديوم
13	10	

3- اعتمادا على معطيات الجدول:

أ- فسّر تغير تركيز ملح الصوديوم في البول.

.....

.....

ب- استنتج دور الكلى تجاه الوسط الداخلي.

.....

4- اعتمادا على مكتسباتك و على المعطيات السابقة، حدّد دور الكلى تجاه الجلوكوز، النشادر و ملح الصوديوم لدى الشخص السليم.

.....

.....

.....





التعريف الثاني: (4.5 نقطة)

بداية من سن البلوغ، يعمل الجهاز التناسلي عند المرأة بصفة دورية. سجلت امرأة تبلغ من العمر 46 سنة تاريخ ظهور الحيض على الروزنامة كما تبرزه الوثيقة 5.

جويلية						جان						ماي					
29	22	15	8	1	الإثنين	24	17	10	3		الإثنين	27	20	13	6		الإثنين
30	23	16	9	2	الثلاثاء	25	18	11	4		الثلاثاء	28	21	14	7		الثلاثاء
31	24	17	10	3	الأربعاء	26	19	12	5		الأربعاء	29	22	15	8	1	الخميس
	25	18	11	4	الخميس	27	20	13	6		الخميس	30	23	16	9	2	الخميس
	26	19	12	5	الجمعة	28	21	14	7		الجمعة	31	24	17	10	3	الجمعة
	27	20	13	6	السبت	29	22	15	8	1	السبت		25	18	11	4	السبت
	28	21	14	7	الأحد	30	23	16	9	2	الأحد		26	19	12	5	الأحد

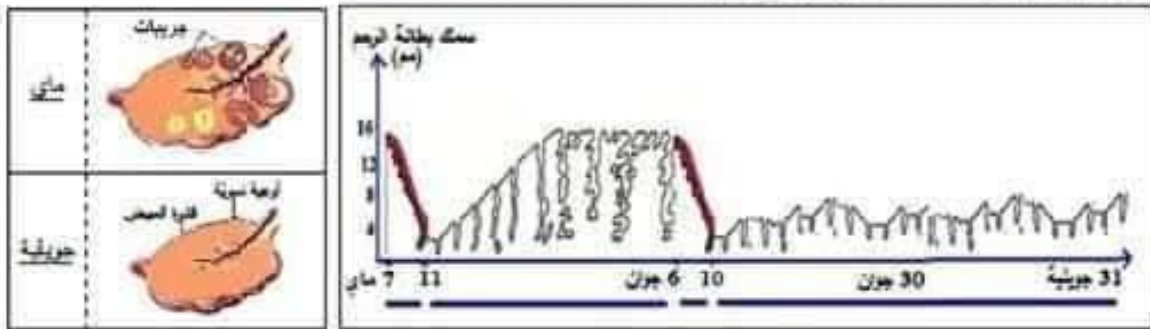
الوثيقة 5

- حدد مدة الدورة الجنسية خلال شهر ماي لدى هذه المرأة، معطلا إجابتك:
- المدة:
- التعليل:

لاحظت هذه المرأة انقطاع الحيض خلال شهر جويلية فقامت باستشارة طبيبها الذي تصحها بالقيام بفحوصات مختلفة و بعد ذلك أكد لها سلامة جهازها التناسلي.

- اعتمادا على مكتسباتك، اقترح فرضيتين تفسر بهما غياب الحيض عند هذه المرأة.
- فرضية 1:
- فرضية 2:

تبرز الوثيقة 6 تطور سمك بطانة الرحم لدى هذه المرأة خلال 3 أشهر ماي، جان و جويلية. و الوثيقة 7 صورتين توضيحتين لمبيضها خلال شهري ماي و جويلية.



الوثيقة 7

الوثيقة 6

- حلل الرسم التوضيحي الخاص بتطور سمك بطانة الرحم لدى هذه المرأة خلال الأشهر الثلاثة ماي، جان و جويلية معتمدا على الوثيقة 6.

- من خلال استئثار الوثيقتين 6 و 7، استنتج الفرضية الصحيحة.

- باستئثار الوثيقة 7 و اعتمادا على مكتسباتك، فسّر اختلاف بنية الرحم لدى هذه المرأة خلال شهري ماي و جويلية.



مرحبا بكم علي منصة مراجعة



COLLEGE.MOURAJAA.COM



NEWS.MOURAJAA.COM

