



السنة الدراسية: 2014/2013 المدة: 60 دقيقة 2014/05/30	فرض تاليفي عدد 3 علوم الحياة والأرض	الإعدادية النموذجية بقباس المستوى: تاسعة أساسي
الاسم: اللقب: الرقم:		

الجزء الأول: (12 نقطة)

تمرين عدد 1: (4 نقاط)

احتر الإجابة الصحيحة لكل مسألة من المسائل التالية بوضع علامة (x) في الخانة المناسبة:

1- (-) المشيمة:

- تتكون انطلاقاً من طفلة خارجة للمصعة
- تؤمن نقل الأكسجين من الحين إلى دم الأم
- يخزن فيها دم الأم دم الحين
- تمنع مرور البكتيريا إلى دم الحين

2- لتجنب الصعوبات خلال الولادة على المرأة الحامل:

- المراقبة الدورية للحمل
- الركون إلى الراحة
- تناول كميات إضافية من السكريات
- القيام بنشاط رياضي معتدل

3- عند الإصابة بفيروس السيدا:

- تظهر علامات المرض مباشرة
- لا تظهر على المصاب أي علامة حتى الالتهار الكلي لخيار المناعة
- يبقى المصاب مدة تدوم عدة سنوات دون ظهور أي علامات
- تظهر مباشرة الأمراض الانتهازية

4- تمنع حبوب مع الحمل أحادية الهرمون:

- الإباضة أساساً
- الإلقاح
- التعشيش
- الأمراض المنقولة جنسياً





تمرين عدد 2: (4 نقاط)

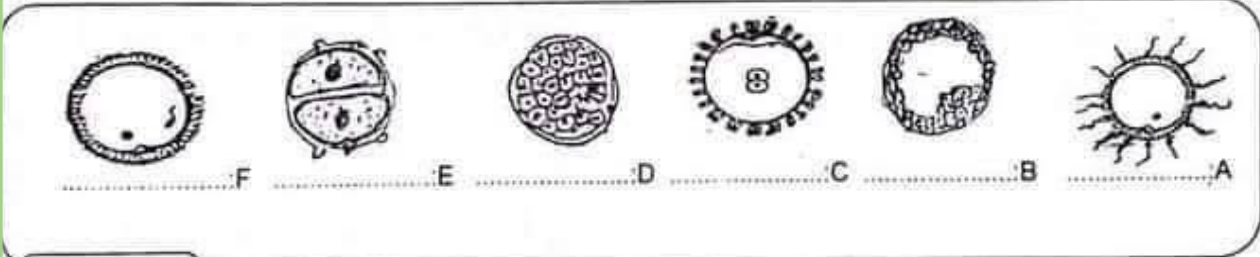
اعتمادا على ما درست أتمم الفقرة التالية بما يناسب من المصطلحات لشرح مراحل تكوين البول.
يتكوّن البول على مرحلتين :

في مستوى يتم بلازما الدم فتمرّ جميع مكوّنات البلازما ما عدا الجزيئات
ك..... و..... فيتكوّن بذلك
في مستوى الأنبوب البولي تتمّ المواد الضرورية للحسم كسكر العنب أو كالماء و.....
وذلك للمحافظة على تركيزها في للحسم. ثمّ يضاف إلى ما تبقى من المواد الذي
يتمّ في الأنبوب البولي فيتكوّن بذلك الذي يتم خارج الجسم.

تمرين عدد 3: (4 نقاط)

استمر الوثائق التالية للتعرف على خصائص التكاثر عند الإنسان:

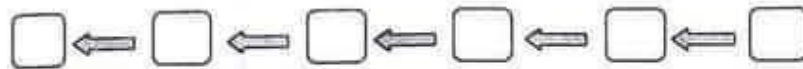
1- تمثّل الوثيقة 1 رسومات لأحداث ضرورية لنشأة الإنسان:



الوثيقة 1

أ- أسد عنوانا لكل رسم: (1.5 ن)

ب- رتب هذه الأحداث حسب تسلسلها الزمني بوضع الحروف في الأطر المناسبة: (1 ن)



2- قمنا بتجربتين في أنبوبي اختبار كما يبرزه الجدول التالي أكمل بما يناسب: (1.5 ن)

تفسير النتيجة	النتيجة	التجربة
		<p>حيوانات متوتة أخذت من الحوصلة الموتية</p> <p>بويضة</p>
		<p>حيوانات متوتة أخذت من الحصى</p> <p>بويضة</p>

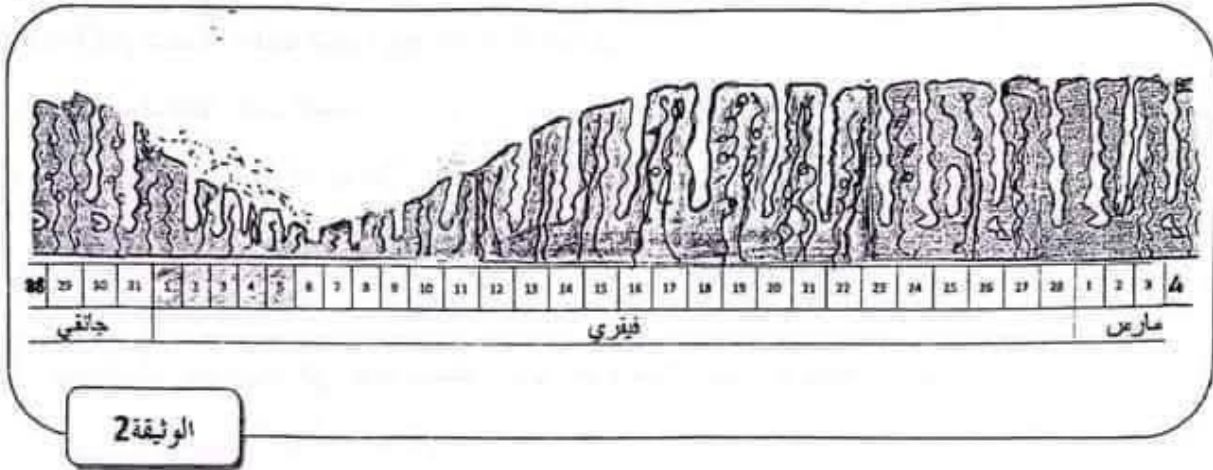




الجزء الثاني: (8 نقطة)

تمرين عدد 1: (4 نقاط)

تمثل الوثيقة 2 رسماً يبرز تطوّر بطانة الرحم عند امرأة تبلغ من العمر 45 سنة وذلك خلال الفترة الممتدة من نهاية شهر جانفي إلى بداية شهر مارس



1- عِلِّمًا وَأَنَّ لِهَذِهِ الْمَرْأَةِ دَوْرَةَ حِسِّيَّةٍ مُنْتَظِمَةٍ تَدْوُمُ 31 يَوْمًا، حَدِّدْ مِنْ خِلَالِ الْوُثِيْقَةِ: (2ن)

- ◇ التاريخ المحتمل لبداية دورة مارس:
- ◇ تاريخ الإباضة لشهر فيفري مع التعليل:
- ◇ بداية ونهاية فترة الخصوبة لدورة فيفري مع التعليل: من إلى
- التعليل:

2) لاحظت هذه المرأة عَدَمَ ظَهْوَرِ الْحَيْضِ بِبَدَايَةِ شَهْرِ مَارَسِ:

أ- اِقْتَرِحْ فَرَضِيْنِيْنِ مُمَكِّنِيْنِ لِتَفْسِيْرِ غِيَابِ الْحَيْضِ: (1ن)

- ◇ الفرضية 1:
- ◇ الفرضية 2:

ب- اِسْتَاذَا إِلَى الرَّسْمِ اِخْتَرِ الْفَرْضِيَّةَ الصَّحِيْحَةَ مَعْلَلًا جَوَابَكَ: (1ن)

.....





تمرين عدد 2: (4 نقاط)

للتعرف على الوظائف المختلفة لأعضاء الجهاز التناسلي الذكري أُجريت مجموعة من التجارب على فئران وذلك كالآتي:

◇ الفأر (1): تم استئصال خصيته .

◇ الفأر (2): تم استئصال خصيته اليمنى وربط قناتها المنوية .

◇ الفأر (3): تم استئصال خصيته اليمنى وربط قناته المنوية اليسرى .

◇ الفأر (4): تم استئصال الغدد الملحقة .

1- حدد رقم أو أرقام الفئران القادرة على الإنجاب معللاً إجابتك: (1ن)

2- حدد رقم أو أرقام الفئران التي تحتفظ بصفاتهما الجنسية الثانوية معللاً إجابتك: (1.5ن)

3- أدى حقن الفأر (1) بمستخلص الخصيتين إلى زيادة في كتلة الغدد الملحقة لديه.

أ- سمّ محتوى هذا المستخلص: (0.25ن)

ب- فسّر من خلال التجربة العلاقة بين الخصيتين و الغدد الملحقة: (0.75ن)

ج) اقترح تجربة أخرى يمكن القيام بها على الفأر (1) تؤدي إلى نفس النتيجة وتؤكد صحة ما توصلت إليه: (0.5ن)



مرحبا بكم علي منصة مراجعة



COLLEGE.MOURAJAA.COM



NEWS.MOURAJAA.COM

