



المدرسة الإعدادية التّمودجية بقابس الأساتذة : آمنة ثابتي / ألفة الدزيري	فرض تألفي عدد3 علوم الحياة و الأرض ﴿ 28 ماي 2024 ﴾
السنوات 9 ن 5/4/3/2/1	الاسم : اللقب : الرقم : ..



Olfa dziri sv
pilote 9ème

التمرين الأول: (04 نقاط)

اختر الإجابة الصحيحة لكل مسألة من المسائل التالية بوضع علامة (x) في الخانة المناسبة

	<p>1 - يمثل الرّسم الجانب مقطعا طوليا لغدة تناسلية :</p> <ul style="list-style-type: none"> <input type="checkbox"/> - العنصر 3 مسلك تناسلي بولي <input type="checkbox"/> - العنصر 1 تتكوّن فيه الحيوانات المنوية. <input type="checkbox"/> - العنصر 2 مسلك تناسلي. <input type="checkbox"/> - العنصر 1 تنضج فيه الحيوانات المنوية.
	<p>2 - تمثّل الوثيقة الجانبية رسما مبسطا لحيوان منوي :</p> <ul style="list-style-type: none"> <input type="checkbox"/> - العنصر 1 مسؤول عن انتقال الصفات الوراثية. <input type="checkbox"/> - العنصر 2 يحتوي على الميتوكوندريا <input type="checkbox"/> - العنصر 2 يحتوي على الصبغيات. <input type="checkbox"/> - العنصر 3 يحتوي على الأكرزوم
	<p>3- يمثل الرّسم الجانب مقطعا طوليا للمبيض بمرحلة الدورة المبيضية :</p> <ul style="list-style-type: none"> <input type="checkbox"/> - العنصر 3 هو يتكوّن في الطور الجريبي <input type="checkbox"/> - العنصر 1 تنضج فيه الجريات <input type="checkbox"/> - العنصر 1 يحتوي على أوعية دموية <input type="checkbox"/> - العنصر 2 يحتوي على أوعية دموية
	<p>4 - يمثل الرّسم الجانبي عضوا يمكن مشاهدته في رحم المرأة خلال الحمل :</p> <ul style="list-style-type: none"> <input type="checkbox"/> - العنصر 1 يحتوي على أوعية دموية للجنين . <input type="checkbox"/> - العنصر 2 ينقل الأكسجين من الجنين إلى الأم. <input type="checkbox"/> - العنصر 3 لايسمح بمرور البروتيدات . <input type="checkbox"/> - العنصر 1 يحتوي على أوعية دموية للأم.





تعرف على السائلين 1 و2 معملًا إجابتك.

5- قسّر بالاعتماد على معطيات الجدول وعلى مكتسباتك دور النيقرون تجاه كل من البروتيدات و الجليكوز و البولة.



الإستنادة الفة الدزيري

قامت امرأة متروجة بتسجيل أيام حيضها على الروزنامة الميينة بالوثيقة 3

أوت					جويلية					جوان				اليوم	
28	21	14	7		31	24	17	10	3	26	19	12	5		الأحد
29	22	15	8	1	25	18	11	4		27	20	13	6		الاثنين
30	23	16	9	2	26	19	12	5		28	21	14	7		الثلاثاء
31	24	17	10	3	27	20	13	6		29	22	15	8	1	الأربعاء
	25	18	11	4	28	21	14	7		30	23	16	9	2	الخميس
	26	19	12	5	29	22	15	8	1	24	17	10	3		الجمعة
	27	20	13	6	30	23	16	9	2	25	18	11	4		الست

الوثيقة 3

1- حدّد من خلال الوثيقة 3 معملًا إجابتك:

أ/- مدّة الدورة خلال شهر جوان

ب/- تاريخ الإباضة خلال شهر جوان.

ج/- فترة الخصوبة خلال شهر جوان .

2- اقترح فرضيتين تفسران غياب الحيض خلال شهر أوت .

الفرضية 1:
الفرضية 2:

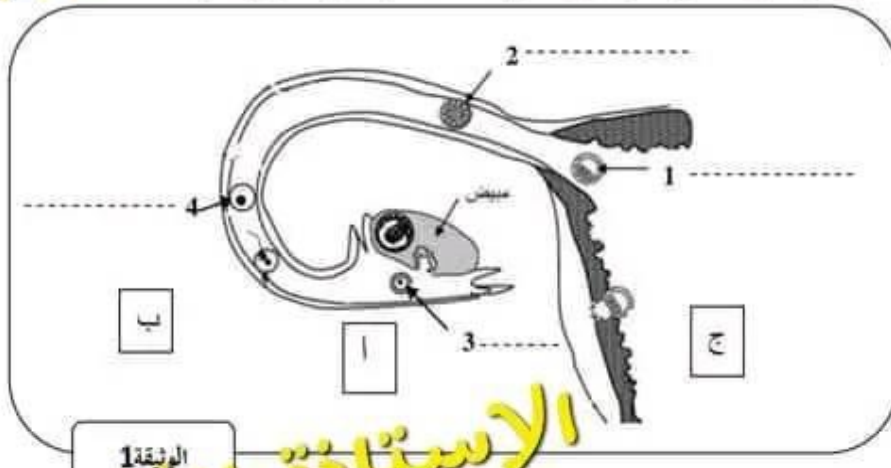




بين الثاني: (04 نقاط)

الإستادة الفة الدزيري

تبرز الوثيقة 1 ربما لجزء من الجهاز التناسلي للمرأة يبرز بعض الأحداث المؤدية إلى تكوين الجنين .



الوثيقة 1

الإستادة الفة الدزيري

1- أكمل البيانات الوثيقة 1 وفق السهام المرقمة

2- تمثل الأحداث أ-ب-ج مراحل ضرورية لتكوين الجنين . أكمل الجدول التالي بما يناسب .

الحدث ج	الحدث ب	الحدث أ	اسم الحدث
			زمن حدوثه
			وسيلة تمنعه

3- ينقص الرسم مرحلة تفصل الحدث ب عن الحدث ج . صف أهم ما يحدث خلالها .

.....

.....

.....

التمرين الثالث: (04 نقاط)

تمثل الوثيقة 2 ربما مبسطة للنيفرون

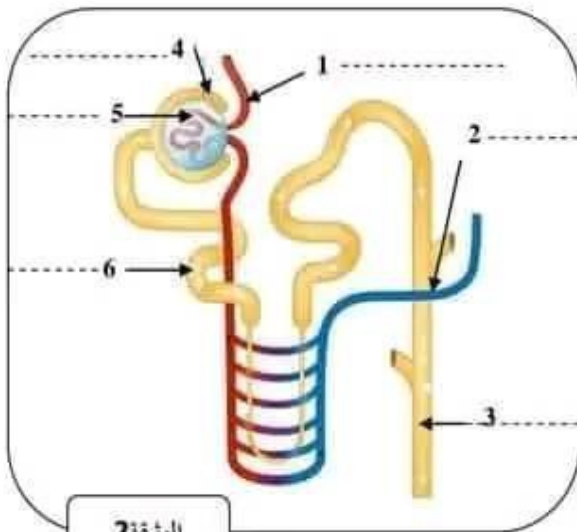
1- أكمل البيانات الوثيقة 2 وفق السهام المرقمة

2- حدّد على الوثيقة بمسار مختلفة اللون مسار واتجاه الدم والبول.

3- قمنا بأخذ عيّنتين من السوائل التي توجد داخل النيفرون .

يلخص الجدول التالي بعض مكونات هذين السائلين

المكونات (غ/ل)	السائل رقم 1	السائل رقم 2
البروتينات	0	0
الجليكوز	1	0
البولة	0.3	20



الوثيقة 2

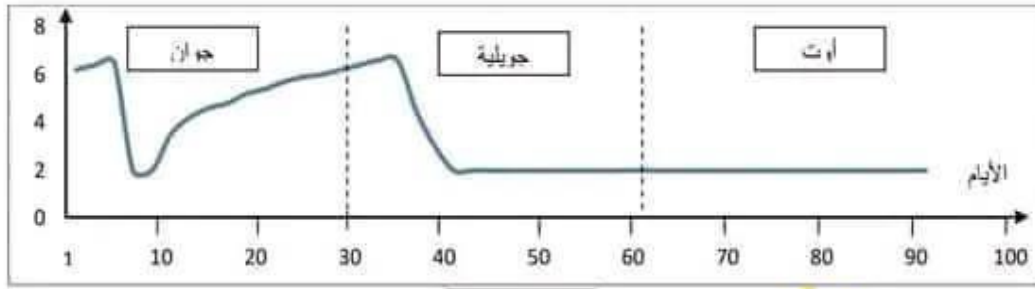
Olfa dziri svt
pilote 9ème





للتأكد من الفرضيات المقترحة تقدم الوثيقة 4 التي تبرز منحنى تغير سمك بطانة الرحم عند هذه المرأة خلال هذه الأشهر الثلاثة كما تبرزه الوثيقة 4

سمك بطانة الرحم (مم)



الوثيقة 4

ا/- حلّل هذا المنحني :

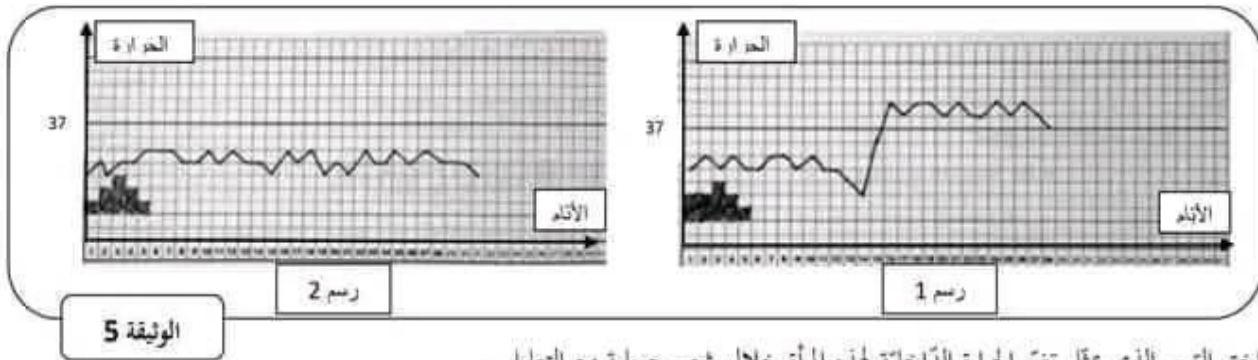


الإستاذة اللفة الذيربي

ب/- فسر التغيرات التي طرأت على بطانة رحم هذه المرأة خلال هذه الأشهر الثلاث

ج/- استنتج الفرضية التي تفسر غياب الحيض عند هذه المرأة معللاً جوابك.

4- تبرز الوثيقة ال5 رسمين بيانيين لتغيّر الحرارة الداخليّة لجسم المرأة في حالات مختلفة.



الوثيقة 5

اختر الرسم الذي يمثل تغير الحرارة الداخليّة لهذه المرأة خلال شهر حويلية مع التعليل .

5- اقترح مشاهدة عضو آخر من الجهاز التناسلي يؤكّد الحالة الفيزيولوجية لهذه المرأة مع الشرح:

**Olfa dziri svt
pilote qème**





تعرف على السائلين 1 و 2 معملًا إجابتك.

بما أن السائلين لا يجويان البروتيدات فهما ليسا بلازما الدم بل بول. السائل رقم 1 به جليكوز و/أو كمية منخفضة من البولة فهو البول الأولي. السائل 2 ليس به جليكوز و/أو يحتوي على تركيز عال من البولة فهو بول نهائي.

5- قتر بالاعتماد على معطيات الجدول وعلى مكتسباتك دور البيغرون تجاه كل من البروتيدات و الجليكوز و البولة. في مستوى محفظة بومان يتم ترشيح بلازما الدم حيث تمر البولة والجليكوز من الكبيبة إلى محفظة بومان في حين لا تمر البروتيدات لكبر حجمها. في مستوى الأنبوب البولي يتم إعادة امتصاص الجليكوز كليًا وأخيرًا يتم طرح البولة في البول النهائي عبر القناة الجامعة



الإستعدادة الفئة الأولى الإصلاح البيغري

السؤال الثاني: (8 نقطة)

قامت امرأة متزوجة بتسجيل أيام حيضها على الروزنامة المبينة بالوثيقة

اليوم	جوان	جويلية	أوت
الأحد	26 19 12 5	31 24 17 10 3	28 21 14 7
الاثنين	27 20 13 6	25 18 11 4	29 22 15 8
الثلاثاء	28 21 14 7	26 19 12 5	3 16 9 2
الأربعاء	29 22 15 8 1	27 20 13 6	3 24 17 10 3
الخميس	30 23 16 9 2	28 21 14 7	25 18 11 4
الجمعة	24 17 10 3	29 22 15 8 1	26 19 12 5
الست	25 18 11 4	30 23 16 9 2	27 20 13 4

الوثيقة 3

1- حدّد من خلال الوثيقة 3 معملًا إجابتك:

أ/- مدّة الدورة خلال شهر جوان

29 يوما من أول يوم في الحيض (6 جوان) إلى اليوم الذي يسبق أول يوم في الحيض الموالي (4 جويلية)

ب/- تاريخ الإباضة خلال شهر جوان.

20 جوان لأن الإباضة تحدث في اليوم الذي يسبق الطور اللوتيني أي أربعة عشرة يوما قبل نهاية الدورة

ج/- فترة الخصوبة خلال شهر جوان .

من 16 جوان إلى 22 جوان أي يوم الإباضة وأربعة أيام قبلها كحد أقصى لمدة حياة الحيوان المنوي ويومين بعدها كحد أقصى لمدة حياة البويضة.

2- اترح فرضيتين تفسران غياب الحيض خلال شهر أوت .

الفرضية 1: هذه المرأة بلغت سن ما بعد الخصوبة.

الفرضية 2: هذه المرأة حامل





المدرسة الإعدادية التّموذجية بقابس الأساتذة آمنة ثابتي / ألفة الدزيري	فرض تألفي عدد3 علوم الحياة و الأرض ﴿ 28 ماي 2024 ﴾
السنوات : 1/2/3/4/5	الاسم : اللقب : الرقم : ..

ألف الدزيري
آمنة ثابتي
pilotage qème

الأصلا ح

التمرين الأول: (04نقطة)

اختر الإجابة الصحيحة لكل مسألة من المسائل التالية بوضع علامة (x) في الخانة المناسبة

	<p>1- يمثل الرّسم بجانب مقطعا طوليا لعدّة تناسليّة :</p> <ul style="list-style-type: none"> - العنصر 3 مسلك تناسلي بولي - العنصر 1 تتكوّن فيه الحيوانات المنويّة. - العنصر 2 مسلك تناسلي. - العنصر 1 تتضج فيه الحيوانات المنويّة.
	<p>2- تمثل الوثيقة المجانبة رسما مبسطا لحيوان منوي :</p> <ul style="list-style-type: none"> - العنصر 1 مسؤل عن انتقال الصفات الوراثيّة. - العنصر 2 يحتوي على الميتوكوندريا - العنصر 2 يحتوي على الصبغيات. - العنصر 3 يحتوي على الأكرزوم
	<p>3- يمثل الرّسم بجانب مقطعا طوليا للمبيض يبرز مراحل الدورة المبيضيّة :</p> <ul style="list-style-type: none"> - العنصر 3 هو يتكوّن في الطور الجريبي - العنصر 1 تتضج فيه الجريبات - العنصر 1 يحتوي على أوعية دمويّة - العنصر 2 يحتوي على أوعية دمويّة
	<p>4- يمثل الرّسم الجانبي عضوا يمكن مشاهدته في رحم المرأة خلال الحمل:</p> <ul style="list-style-type: none"> - العنصر 1 يحتوي على أوعية دمويّة للجنين . - العنصر 2 ينقل الأكسجين من الجنين إلى الأم. - العنصر 3 لايسمح بمرور البروتينات . - العنصر 1 يحتوي على أوعية دمويّة للأم.

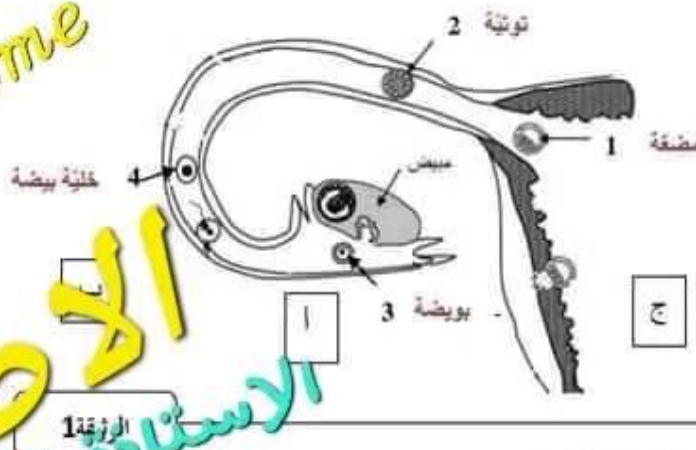
الإستاذة ألفة الدزيري





بين الثاني: (04 نقاط)

1 تبرز الوثيق 1 ربما لجزء من الجهاز التناسلي للمرأة يبرز بعض الأحداث المؤدية إلى تكوين الجنين .



1- أكمل البيانات الوثيقة 1 وفق السهام المرقمة

2- تمثل الأحداث أ-ب-ج مراحل ضرورية لتكوين الجنين . أكمل الجدول التالي بما يناسب .

اسم الحدث	الحدث أ	الحدث ب	الحدث ج
الإباضة	الإلقاح	التعشيش	
أربعة عشر يوما قبل نهاية الدورة	يوم الإباضة أو اليوم الذي يليه	اليوم السابع بعد الإلقاح	
الحبوب المركبة أو أحادية الهرمون	العازل الذكري/الامتناع الدوري	الألة الرحمية	

3- ينقص الرسم مرحلة تفصل الحدث ب عن الحدث ج . صف أهم ما يحدث خلالها .

إثر الإلقاح تبدأ الخلية البيضة بالانقسام في نفس الوقت الذي تتقدم فيه داخل قناة البيض، فتقسم إلى خليتين في اليوم الأول ثم أربعة خلايا ثم ثمانية إلى أن تحصل في اليوم الرابع على 64 خلية محاطة بغلاف محيط تسمى التوتية. يحدث تجوف داخل التوتية فتتحول بذلك إلى مضغقة تنغرس في اليوم السابع بعد الإلقاح في بطانة الرحم ويسمى ذلك التعشيش.

التمرين الثالث: (04 نقاط)

تمثل الوثيقة 2 ربما مبسطة للنيفرون

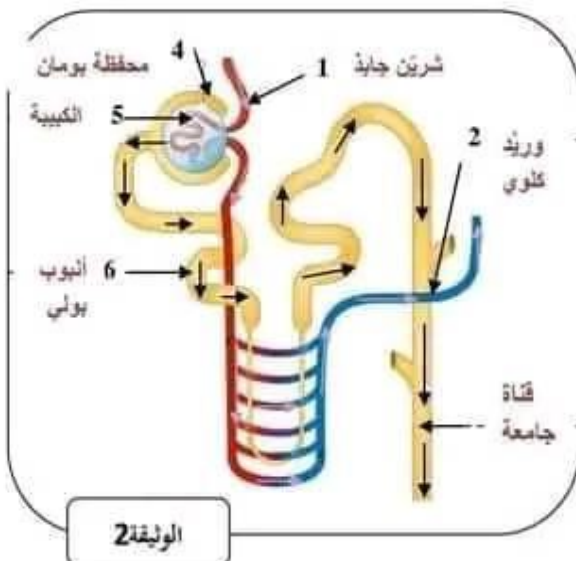
1- أكمل البيانات الوثيقة 2 وفق السهام المرقمة

2- حدّد على الوثيقة مساهمات مختلفة اللون مسار واتجاه الدم والبول.

3- قمنا بأخذ عينتين من السوائل التي توجد داخل النيفرون .

يلخص الجدول التالي بعض مكونات هذين السائلين

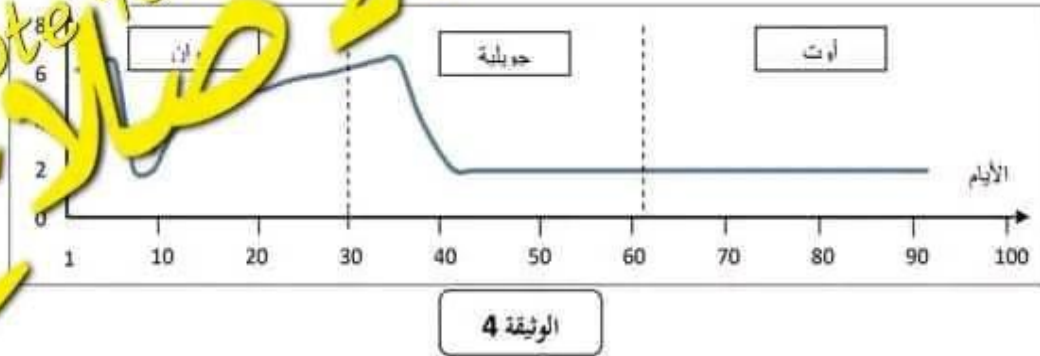
المكونات (غ/ل)	السائل رقم 1	السائل رقم 2
البروتينات	0	0
الجليكوز	1	0
البولة	0.3	20





كما تبرزه الوثيقة 4 للتأكد من الفرضيات المقترحة تقدم الوثيقة 4 التي تبرز منحني تغير سمك بطانة الرحم عند هذه المرأة خلال الأشهر الثلاثة

الإصلاح
Alfa dziri
pilote qème



أ/- حلّل هذا المنحني :

من بداية شهر جوان إلى اليوم الخامس نلاحظ ارتفاعا في سمك بطانة الرحم من حوالي 6مم إلى 7مم / من اليوم 5 إلى 10 نلاحظ انخفاضاً في سمك البطانة من 7مم إلى 2مم / من اليوم 10 إلى 35 نلاحظ ارتفاعاً في سمك البطانة من 2مم إلى 7مم / من اليوم 35 إلى 40 نلاحظ انخفاضاً في سمك البطانة من 7 إلى 2مم / من اليوم 40 إلى 92 نلاحظ استقرار سمك البطانة في 2مم

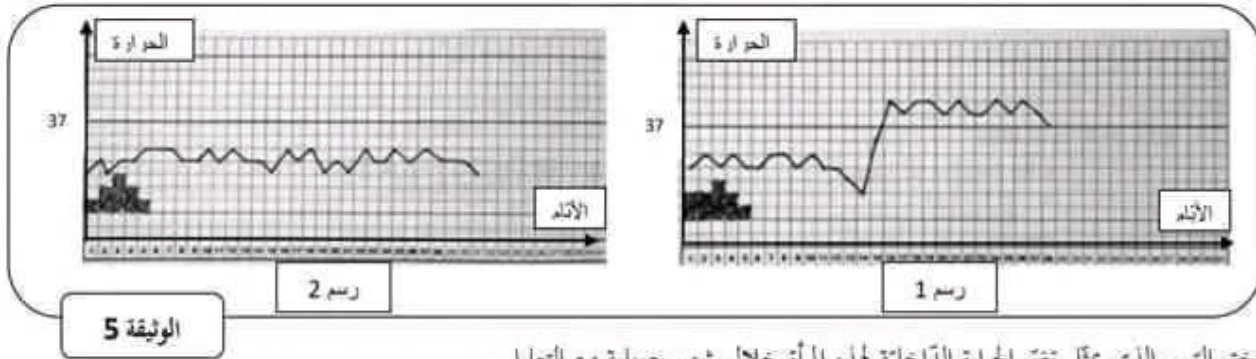
ب/- فسر التغيرات التي طرأت على بطانة رحم هذه المرأة خلال هذه الأشهر الثلاث

يفسر انخفاض سمك بطانة الرحم في بداية شهر جوان بتهدم بطانة الرحم وخروج دم الحيض / يفسر ارتفاع بطانة الرحم بإعادة بناء البطانة خلال طور ما بعد الحيض وتكوّن الشبكيّ الرحمي خلال طور ما قبل الحيض / في بداية شهر جوبلة حدث حيض مرة أخرى أدى إلى انخفاض سمك البطانة ثم بقي السمك مستقرا في 2مم أي أنه لم يتم إعادة بناء البطانة .

ج/- استنتج الفرضية التي تفسر غياب الحيض عند هذه المرأة معللاً جوابك.

لم يتم إعادة بناء البطانة وهو دليل على غياب الهرمونات الجنسية الأنثوية أي توقف نشاط المبيض هذه المرأة بلغت سن ما بعد الخصوبة

4- تبرز الوثيقة الـ 5 رسمين يبيّنين تغيّر الحرارة الداخليّة لجسم المرأة في حالات مختلفة.



اختر الرسم الذي يمثل تغيّر الحرارة الداخليّة لهذه المرأة خلال شهر جوبلية مع التعليل .

ترتفع الحرارة الداخليّة لجسم المرأة بنصف درجة مئوية خلال الاباضة وهذه المرأة مسبّنها توقف عن إنتاج البويضات لذلك الرسم الموافق لها هو الرسم 2

5- اقترح مشاهدة عضو آخر من الجهاز التناسلي يؤكّد الحالة الفيزيولوجية لهذه المرأة مع الشرح:

يمكن مشاهدة المبيض وملاحظة عدم وجود جريبات نامية فيه .

الإستاذة الفيزيولوجية
الفا دزيري



مرحبا بكم علي منصة مراجعة



COLLEGE.MOURAJAA.COM



NEWS.MOURAJAA.COM

