



المادة: الفيزياء  
المستوى: التاسع الأساسي  
التاريخ: 25 ماي 2022

الفرص التأليفي الموحد للتلاميذ الثالثة  
مئة الاختبار: ساعة  
السنة الدراسية:  
2022 / 2021

الاسم : ..... اللقب : ..... القسم : 9 أساسي ..... الرقم : .....

### الجزء الأول ( 12 نقطة )

التحريين الأول: (4 نقاط)

عَبِّن الإجابة الصحيحة بالنسبة لكل مسألة من المسائل الأربع التالية وذلك بوضع العلامة (X) في الخانة المناسبة.  
1) تحيط بالأنبوب البولي للنبفرون شعيرات دموية تأتيها الدم من :

- أ - الشُرَيْن الجاهذ.
- ب - الشُرَيْن الناهذ.
- ج - الوَرِيد الكلوي.
- د - الوَرِيد الكلوي.

2) عند فقدان القام لوظيفة الكليتين يكون تركيز الأملاح :

- أ - ثابت في الدم.
- ب - ثابت في البول.
- ج - متغير في البول.
- د - متغير في الدم.

3) يتشَل دور الغدد الأَبْيَوِيَّة للشبيك الرحمي في :

- أ - تغذية الجنين.
- ب - تغذية البويضة قبل الإلقاح.
- ج - تغذية المضغة قبل التعشيش.
- د - إفراز الهرمونات الأَنْثَوِيَّة.

4) يحدث الحيض في بداية الدورة الجنسيَّة نتيجة :

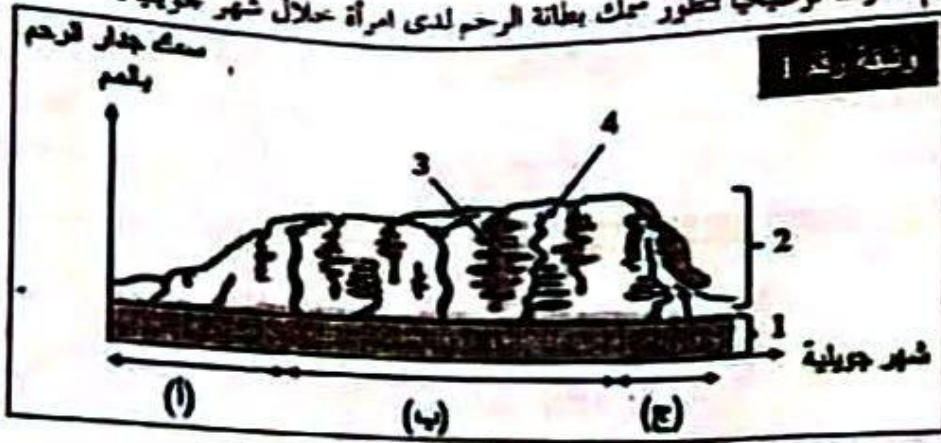
  
  
  

- أ - حدوث التعشيش.
- ب - عدم ضمور الجسم الأصفر.
- ج - ارتفاع تركيز الهرمونات الأَنْثَوِيَّة في الدم.
- د - انخفاض تركيز الهرمونات الأَنْثَوِيَّة في الدم.

4



مثل الوثيقة رقم 1 رسماً توضيحياً لتطور سمك بطانة الرحم لدى امرأة خلال شهر حويلية.



1 أكب البيانات الموافقة للأرقام من 1 إلى 4.

1 : ..... 2 : ..... 3 : ..... 4 : .....

2 سم الأطوار الرحمية (أ) و(ب) و(ج).

3 إذا علمت أن الطور (ج) بدأ يوم 26 حويلية حدد تاريخ الإباضة في شهر حويلية معللاً جوابك.

4 صف التغيرات التي تحدث لبطانة الرحم خلال تطورها (ب) فيما أمثلها.

التمرين الثالث : (4 نقاط)

مثل رسم الوثيقة رقم 2 جهازين من أجهزة جسم الإنسان

1 أسد عتوانا مناسباً لرسم الوثيقة رقم 2.

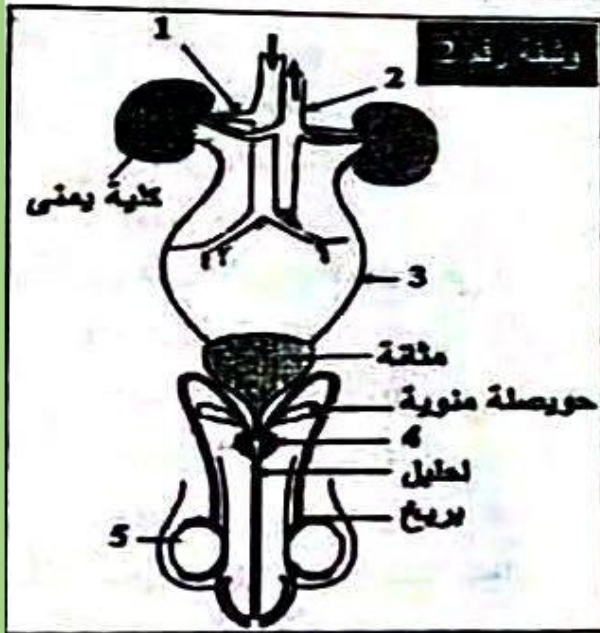
2 أكب البيانات الموافقة للأرقام من 1 إلى 5.

1 : ..... 2 : .....

3 : ..... 4 : .....

5 : .....

3 أتم الجدول التالي بما يناسب.



العضو	الدور
مؤصلة منوية	
لحليل	
البربخ	
المئدة	



## المهارة الثالثة (8 نقاط)

سبرين الأول : ( 3.5 نقاط)

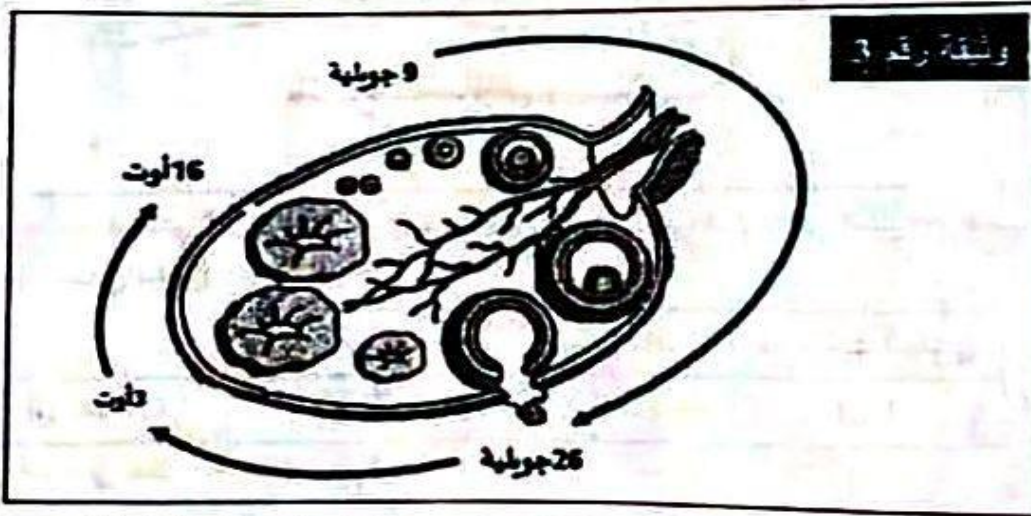
يعمل الجهاز التناسلي عند المرأة بصفة دورية ويتحلى ذلك في الإباضة الناتجة عن النشاط الدوري للمبيض وفي الحيض الناتج عن النشاط الدوري للرحم. سحكت امرأة متروحة أيام حيضها في الروزنامة التالية:

أوت					جويلية					جوان				
30	23	16	9	2	26	19	12	5		28	21	14		
31	24	17	10	3	27	20	13	6		29	22	15		
	25	18	11	4	28	21	14	7		30	23	16		
	26	19	12	5	29	22	15	8	1		24	17		
	27	20	13	6	30	23	16		2		25	18		
	28	21	14	7	31	24	17		3		26	19		
	29	22	15	8		25	18		4		27	20	13	

1) حدّد من خلال المعطيات الواردة بالروزنامة مئة الدورة الجسيمة التي انطلقت في شهر جوان معطلا جوابك.

2) إذا علمت أن مئة الدورة الجسيمة عند هذه المرأة منتظمة، حدّد التاريخ المتوقع لحدوث الحيض خلال شهر أوت.

توقف الحيض عند هذه المرأة بعد شهر جويلية، لتضرب ذلك تقترح الوثيقة رقم 3 التي تمثل رسما مبسطا لجملة التغيرات التي تطرأ على مبيض هذه المرأة خلال الفترة الممتدة من 9 جويلية إلى 16 أوت.



3) صف التغيرات المحاصلة في مستوى مبيض هذه المرأة في الفترة الممتدة من 9 جويلية إلى 16 أوت عتقا للتواريخ المناسبة وفسّر علاقة هذه التغيرات بتوقف الحيض بعد شهر جويلية.

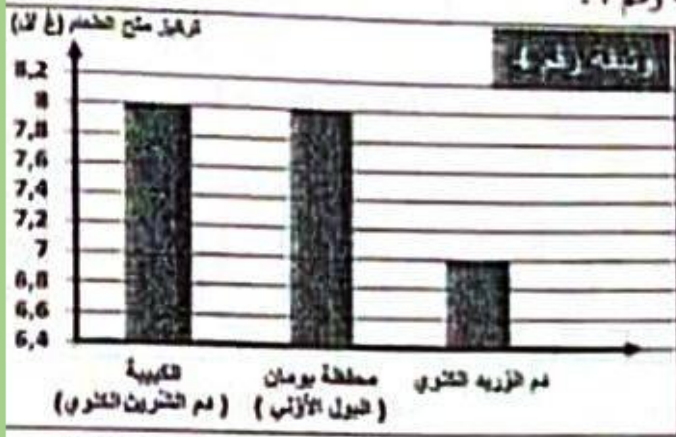




تتمين الثاني : ( 4.5 نقاط)

بين أهمية الإخراج البولي أنجزنا مجموعة من القياسات:

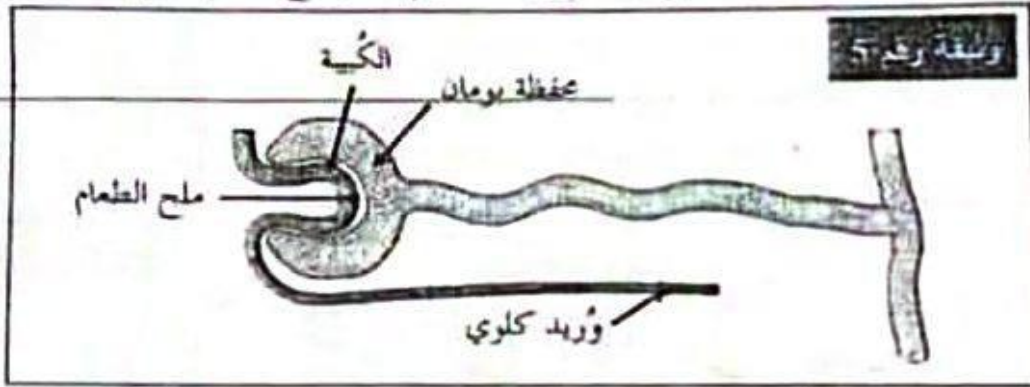
- 1) قمنا بقياس تركيز ملح الطعام في أجزاء مختلفة من الكبيبة ومحفظة يومان (دم الشريان الكلوي) فحصلنا على نتائج دونناها في رسم بياني بالوثيقة رقم 4.



أ) حلل النتائج المتحصّل عليها في الأجزاء المختلفة من النيفرون.

ب) استتح دور النيفرون تجاه ملح الطعام.

- ج) نوز الوثيقة رقم 5 رسماً مبسطاً للنيفرون. حسم بواسطة سهام مسار ملح الطعام داخل النيفرون.



- 2) قمنا بقياس تركيز البولة في أجزاء مختلفة من النيفرون (الكبيبة ومحفظة يومان والوريد الكلوي) فحصلنا على نتائج دونناها في الجدول التالي:

الجزء	تركيز البولة غ/ل
الوريد الكلوي	0.3
محفظة يومان	0.43
الكبيبة	0.43

أ) قارن تركيز البولة في مختلف أجزاء النيفرون.

ب) فسّر النتائج المتحصّل عليها بالنسبة لتركيز البولة.

- 3) بين من خلال للمعطيات السابقة أهمية الإخراج البولي.





في الموحد بتتارية الثالثة  
مدة الاختبار: ساعة  
السنة الدراسية:  
2022 /2021

الاختبار: علوم الحياة والأرض  
المستوى: التاسعة أساسي  
التاريخ: 25 ماي 2022

المدوية المهوية للتربة صفات  
المدوية المهوية للتربة صفات 2

### الجزء الأول ( 12 نقطة )

التعريف الأول: (4 نقاط)

عقب الإجابة الصحيحة بالنسبة لكل مسألة من المسائل الأربع التالية وذلك بوضع العلامة (X) في الخانة المناسبة.

- 1 - ب - الشربن النابت.
- 2 - د - متغير في الدم.
- 3 - ج - تغذية المضغ قبل التعشيش. (تقبل الإجابة أ)
- 4 - د - انخفاض في تركيز الهرمونات الأنثوية في الدم.

التعريف الثاني (4 نقاط)

تمثل الوثيقة رقم 1 رسماً توضيحياً لتطور سمك بطانة الرحم لدى امرأة خلال شهر جويلية.

1 أكمل البيانات الموافقة للأرقام من 1 إلى 4.

1 : عضلة الرحم 2 : بطانة الرحم 3 : غدة البوية 4 : وعاء دموي

2) سم الأطور الرحمية (أ) و(ب) و(ج).

الطور (أ): ما بعد الحيض الطور (ب): ما قبل الحيض الطور (ج): الحيض

3) إذا علمت أن الطور (ج) بدأ يوم 26 جويلية حدد تاريخ الإباضة في شهر جويلية معطياً جوابك.

يوم 11 جويلية لأن الإباضة تحدث 14 يوماً قبل نهاية الدورة يوم 25 جويلية.

4) صف التغيرات التي تحدث لبطانة الرحم خلال الطور (ب) مبيناً أهميتها.

التغيرات: يتواصل نمو بطانة الرحم لتصبح الغدد الأنثوية عميقة وملتبنة والأوعية الدموية كثيفة

فيتمكون الشيك الرحمي.

أهميتها: تحضر بطانة الرحم للتعشيش.





تمرين الثالث ( 4 نقاط )

يمثل رسم الوثيقة رقم 2 جهازين من أجهزة جسم الإنسان.

(1) أسد عنوانا مناسباً لرسم الوثيقة رقم 2.

رسم بياني للجهازين البولي والتناسلي عند الرجل.

(2) أكتب البيانات الموافقة للأرقام من 1 إلى 5.

1 : شريان كلوي 2 : وريد أجوف سفلي 3 : حالب امبر 4 : بروتينات 5 : خصبة يعني

(3) اتمم الجدول التالي بما يناسب.

الدور	المعشو
تفرز جزءاً من السائل المنوي وتفرزه قبل القذف.	حويصلة منوية
قناة مزدوجة بولية تناسلية تنقل البول والمخ.	احليل
تتضح فيه الحيوانات المنوية وتخزن فيه قبل القذف.	البربخ
يكسب يتجمع فيه البول مؤقتاً قبل طرحه خارج الجسم.	المثانة

التمرين الثاني ( 8 نقاط )

التمرين الأول ( 3.5 نقاط )

يعمل الجهاز التناسلي عند المرأة بصفة دورية ويتجلى ذلك في ظاهرتين الإباضة الناتجة عن النشاط

الدوري للمبيض والحيض الناتج عن النشاط الدوري للرحم.

(1) سجلت امرأة متزوجة أيام حيضها في الروزنامة التالية:

حدّد من خلال المعطيات الواردة بالروزنامة مدّة الدورة الجنسية التي انطلقت في شهر جوان معللاً جوابك  
مدّة الدورة: 32 يوماً.

التعليل: تبدأ الدورة الجنسية أوّل يوم للحيض وهو يوم 7 جوان وتنتهي يوماً قبل الحيض الموالي وهو  
يوم 8 جويلية.

(2) إذا علمت أنّ مدّة الدورة الجنسية عند هذه المرأة منتظمة، حدّد التاريخ المتوقع لحدوث الحيض خلال  
شهر أوت. تاريخ الحيض المتوقع: 10 أوت.

لّف الحيض عند هذه المرأة بعد شهر جويلية، التفسير ذلك تقترح الوثيقة رقم 3 التي تمثل رسماً مبسطاً  
لمة التفريقات التي تطرأ على مبيض هذه المرأة خلال الفترة الممتدة من 9 جويلية إلى 16 أوت.

صف التفريقات الحاصلة في مستوى مبيض هذه المرأة في الفترة الممتدة من 9 جويلية إلى 16 أوت محدداً  
تواريخ المناسبة وفسّر علاقة هذه التفريقات بتولّف الحيض بعد شهر جويلية.

لح: - بداية من 9 جويلية يمتد جريب ليفي ويتحوّل إلى جريب ناضج بنفجر يوم 26 جويلية  
(يوم الإباضة) فتتحرر البويضة.

26 جويلية إلى 3 أوت يتكوّن الجسم الأصفر على ما تبقى من الجريب المنفجر الذي يبلغ  
القياس نحو 3 أوت إلى يوم 16 أوت يلفي الجسم الأصفر في المبيض ولم يضم بعد التاريخ المتصل.

لم يضم الجسم الأصفر وفيه في المبيض الذي واصل إفراز الهرمونات الجنسية الألتوية التي تنقل  
عبر الدم وتصل على مواصلة نمو بطانة الرحم مما يفسّر تولّف ظهور الحيض بعد شهر جويلية.

لذا إذا لم يذكر التصلب التاريخ عند الوصف يخص له 0.5 نقطة.

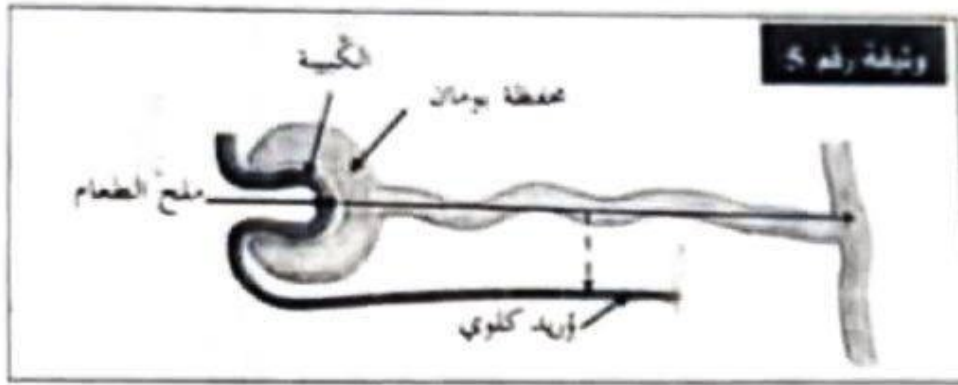




التعبير التالي ( 4.5 نقاط )

تتبع أهمية الإخراج البولي:

- 1) قسما بغرس تركيز ملح الطعام في أجزاء مختلفة من البيريون (الكيسية ومحفظة بومان والتوريد الكلوي)
  - أ) حقل النتائج المتحصل عليها الأجزاء المختلفة من البيريون.
  - ب) استقر تركيز ملح الطعام في كل من الكيسية ومحفظة بومان في 8 غ/ل في 7 غ/ل موزا من محفظة بومان إلى التوريد الكلوي.
  - ج) استخرج دور البيريون لعاء ملح الطعام.
- 2) يوضح البيريون ملح الطعام فيزوره من الكيسية إلى محفظة بومان ثم بعد امتصاصه جزئا في مستوى الأنابيب البولي فيعود إلى الدم ويتخلص من الزائد في البول النهائي.
- 3) تبرز الوثيقة رقم 5 رسما مستطفا للبيريون. حشم بواسطة سهام مسار ملح الطعام داخل البيريون.



2) قسما بغرس تركيز البولة في أجزاء مختلفة من البيريون (الكيسية ومحفظة بومان والتوريد الكلوي)

لحصولنا على نتائج دونها في الجدول التالي:

أ) قارن تركيز البولة في مختلف أجزاء البيريون.

تركيز البولة في الكيسية ( 0.43 غ/ل ) مساو مع تركيزها في محفظة بومان.

تركيز البولة في التوريد الكلوي 0.3 غ/ل أصغر بكثير من تركيزها في محفظة بومان ( 0.43 غ/ل )

ب) فسّر النتائج المتحصل عليها بالنسبة لتركيز البولة.

تمر البولة من الكيسية إلى محفظة بومان أثناء ترشيح بلازما الدم لذلك استقر تركيزها في كل من الكيسية

ومحفظة بومان أما في مستوى الأنابيب البولي يتم التخلص من هذه المادة السامة في البول النهائي

لذلك انخفض تركيزها في دم التوريد الكلوي.

3) يبين من خلال المعطيات السابقة أهمية الإخراج البولي.

- يخلص البيريون الدم من المواد السامة مثل البولة ويخرج الزائد من ملح الطعام فيساهم في ثبات

تركيب الوسط الداخلي للجسم.



# مرحبا بكم علي منصة مراجعة



**COLLEGE.MOURAJAA.COM**



**NEWS.MOURAJAA.COM**

