



فرض تألوفي عـ03—دد

اللغة العربية

رياضيات

المنهجية الجسوية للتربية بمدنين

التاريخ : 2024 / 05 / 29

المدرسة الإعدادية الطابعي ببئرردان

المستوى : 7 أساسي الزمن : 60 دق

تمرين 1 (4 ن) ضع علامة (X) أمام الإجابة الصحيحة الوحيدة.

1 إذا كانت ابعاد مستطيل هي 3 و $2a + 1$ فإن قيس مساحته يساوي :

$6a + 3$ $5a + 3$ $6a + 4$

2 أنبوب طوله 5cm ويزن 4kg فإن وزن أنبوب من نفس النوع طوله 7cm هو :

$5,6\text{ kg}$ $7,5\text{ kg}$ $8,75\text{ kg}$

3 مكعب طول حرفه 4cm إذا قيس مساحته الجملية يساوي :

96cm^2 64cm^2 32cm^2

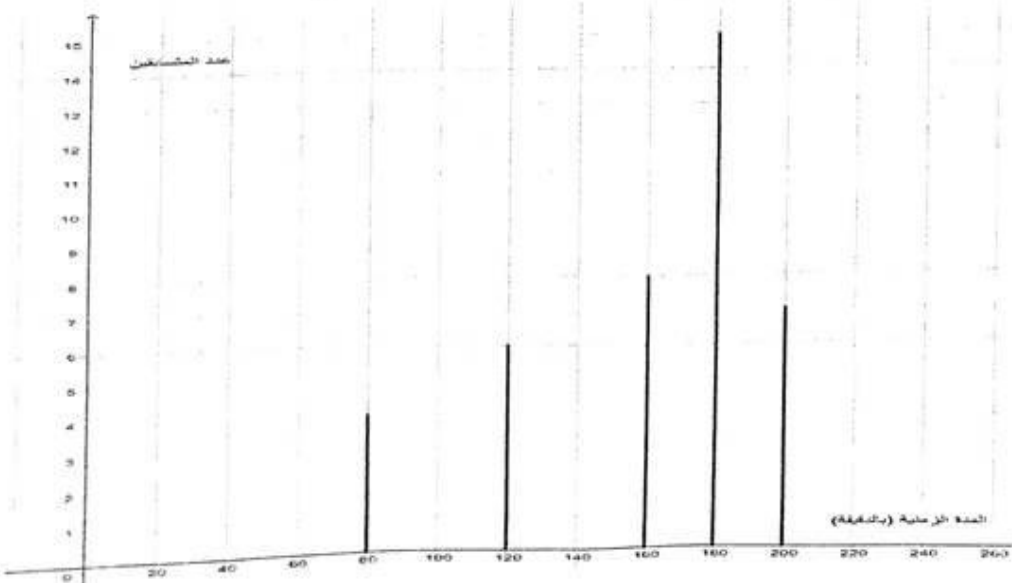
4 إذا كان حجم إسطوانة دائرية قائمة شعاعها 3 cm مساوي لـ $45\pi\text{cm}^3$ فإن

ارتفاعها يساوي :

9cm 5cm 15cm

تمرين 2 (7 ن) شارك مجموعة من تلامذة المدرسة الإعدادية الطابعي ببئرردان

في سباق العدو الريفي ، قمنا بتجميع النتائج في مخطط العصيات التالي :





1 امل تعمير الجدول التالي :

200	180	160	120	80	المدة الزمنية (الدقيقة)
7					عدد المتسابقين
			$\frac{6}{40} \times 100$ $= 15\%$		الناتج بـ %

2 ما هو التكرار الجملي لهذه السلسلة الإحصائية ؟

.....

3 ما هو مدى هذه السلسلة الإحصائية ؟

4 ما هي المدة الزمنية التي استغرقتها أكبر عدد من المتسابقين ؟

ما ذا تسمى هذه القيمة ؟

5 احسب المعدل الحسابي للمدة المستغرقة .

.....

6 ما هو تواتر المتسابقين الذين تجاوزوا 3 ساعات في العدو ؟

.....

7 هل ان عدد المتسابقين والمدة الزمنية في العدو لكل متسابق متناسبان طرديا ؟

.....

تمرين 03 عدد 3 (ن)

نعتبر العبارة التالية : $A = \frac{2}{3} (6a + 3) + 4 (5a + 2)$

1 1 بين ان : $A = 24a + 10$

.....

.....





بم احصب العبارة A في حالة $a = \frac{1}{4}$

2 1 فكل العبارة A الى جزاء عوامل .

بم اوجد a اذا علم ان $A = 58$.

تمرين 04 عدد (6) يمثل الشكل التالي نضرا لاسطوانة دائرية قائمة

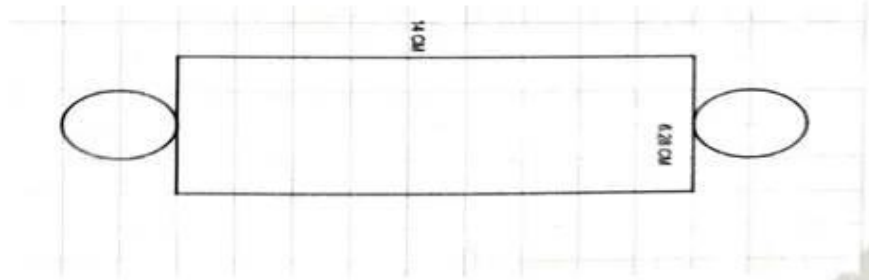
1 احصب الضلع r للقاعدة .

2 احصب مساحة القاعدة (S_B) .

3 احصب المساحة الجانبية للإسطوانة (S_L) .

4 احصب المساحة الكلية لاسطوانة (S_T) .

5 احصب حجم الاسطوانة .



مرحبا بكم علي منصة مراجعة



COLLEGE.MOURAJAA.COM



NEWS.MOURAJAA.COM

