



المدة الدراسية: 2021-2022	<b>بريد عضلي - 03 عشر</b>	المعرفة الإعدادية: ابن شرف
التاريخ:		الأستاذة: فوزي بنراهيم
مدة الإختبار: 1/2 ساعة		المادة: علوم طبيعية
الرقم:		القسم: 03 أساسي

### التعريف الأول: (6 نقاط)

I. أتم الفراغات بما يناسب من الإجابات المقترحة في الجمل التالية :

الإجابات المقترحة	الجمل
أ. المحبوز ب. العضلات العضوية ج. الأكسجين	1 - ينقل الوريد العضلي الدم الخارج من العضلة العنق ب.....
أ. السيتوبلازم ب. الميتوكوندري ج. النواة	2 - تتم الأكسدة العضوية داخل ..... وهو عنصر موجود في الخلية
أ. التبادلات الغازية ب. تفتت الجلوكوز ج. الكربوهيدرات هيموغلوبين	3 - تفتت أكسيد الكربون هو غاز ناتج عن .....
أ. القوات الجامعة ب. الأيونات البولي ج. محاليل يومان	4 - وجود الكهيدات و ..... في الفترة الكهوية يكسبها مظهرا حبيبيًا
أ. المثانة ب. محاليل يومان ج. الحويض الكلوي	5 - يتجمع البول النهائي في ..... قبل نقله عبر الحالبين
أ. أهرام مبيجي ب. الحالب ج. النيفرون	6 - يعتبر ..... الوحدة التركيبية والوظيفية للكلية

II. أذكر الهدف من خلال الوظائف الحيوية المذكورة في الجدول الموالي :

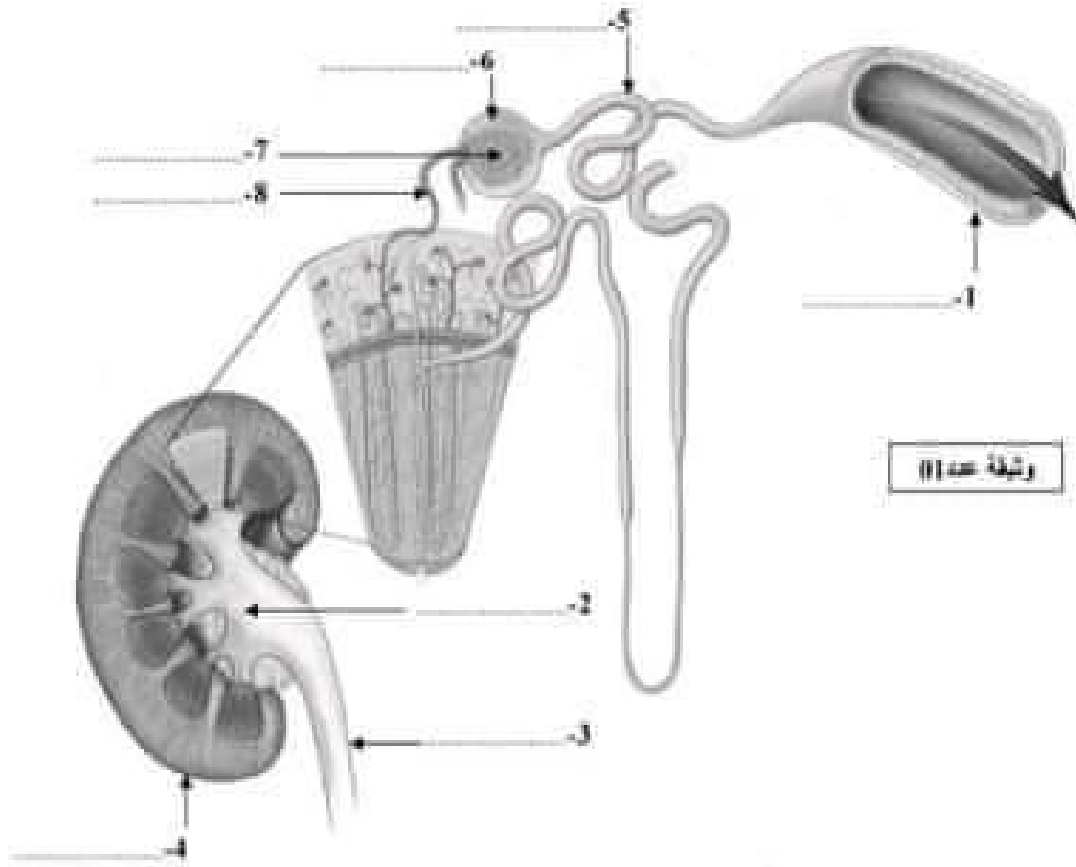
الوظائف الحيوية	الأهداف
1- دوران الدم بين القلب والرئتين	
2- تفتت الجلوكوز	
3- الإخراج البولي	





## التَمَرِين الثَّقِينِي: (7 نقاط)

✍️ تلوّن الوثيقة عدد (01) رسماً توضيحياً لمكونات أحد أعضاء الجهاز البولي عند الإنسان :



- 1- متبع البيانات الخاطئة مكان الأرقام من 1 إلى 8 على الوثيقة عدد (01).  
2- حدّد دور العناصر 1 و 2 و 3 و 4 بتعبير الجدول التالي :

العناصر	دورها
1	
2	
3	
4	

- 3- اذكر التوالف الموجودة في العناصر 1 و 6 و 7 بتعبير الجدول التالي :

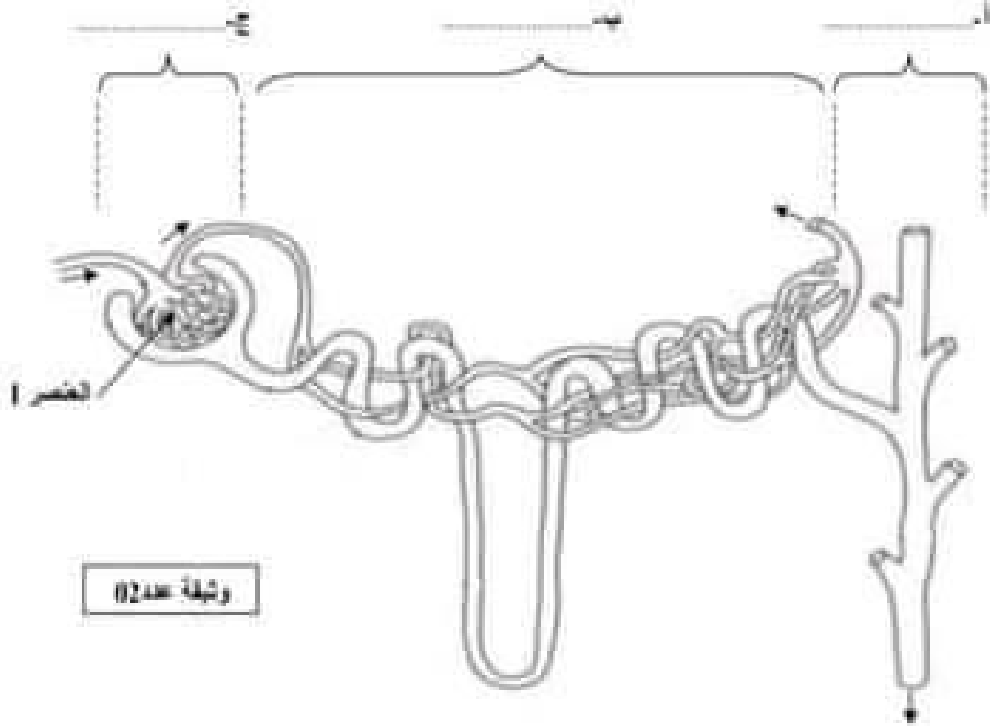
العناصر	التوالف
1	
6	
7	





## التمرين الثالث: (7 نقاط)

▶ أبرز الوثيقة عدد 02 رسمًا توضيحيًا للوحدة التركيبية للكلمة :



1- أذكر اسم الوحدة التركيبية للكلمة التي تبتدأ بالوثيقة عدد 02.

- 2- أذكر وظائف الوحدة التركيبية للكلمة التي تنتمي للمناطق أ و ب و ج على الوثيقة عدد 02.  
3- حدد دور الوحدة التركيبية للكلمة اتجاه العناصر المذكورة في الجدول التالي في المناطق أ و ب و ج :

العناصر	المطقة أ	المطقة ب	المطقة ج
البروتينات			
اليون			
الجليكوز			
النشستر			

1- جتم بسهم على الوثيقة عدد 02 بمسار الجليكوز داخل الوحدة التركيبية للكلمة ابتداء من العنصر أ.

بسم الله الرحمن الرحيم





الاسم : ..... اللقب : .....  
المدرسة الإعدادية : ..... القسم : ..... الرقم : .....

العدد : ..... / 20

الجزء الأول : ( 12 نقطة)

الشعرين الأول : ( 4 نقاط)

4 = 8 x 0.5 ن

أتم الفراغ في كل جملة بما يناسب من الإجابات المقترحة.

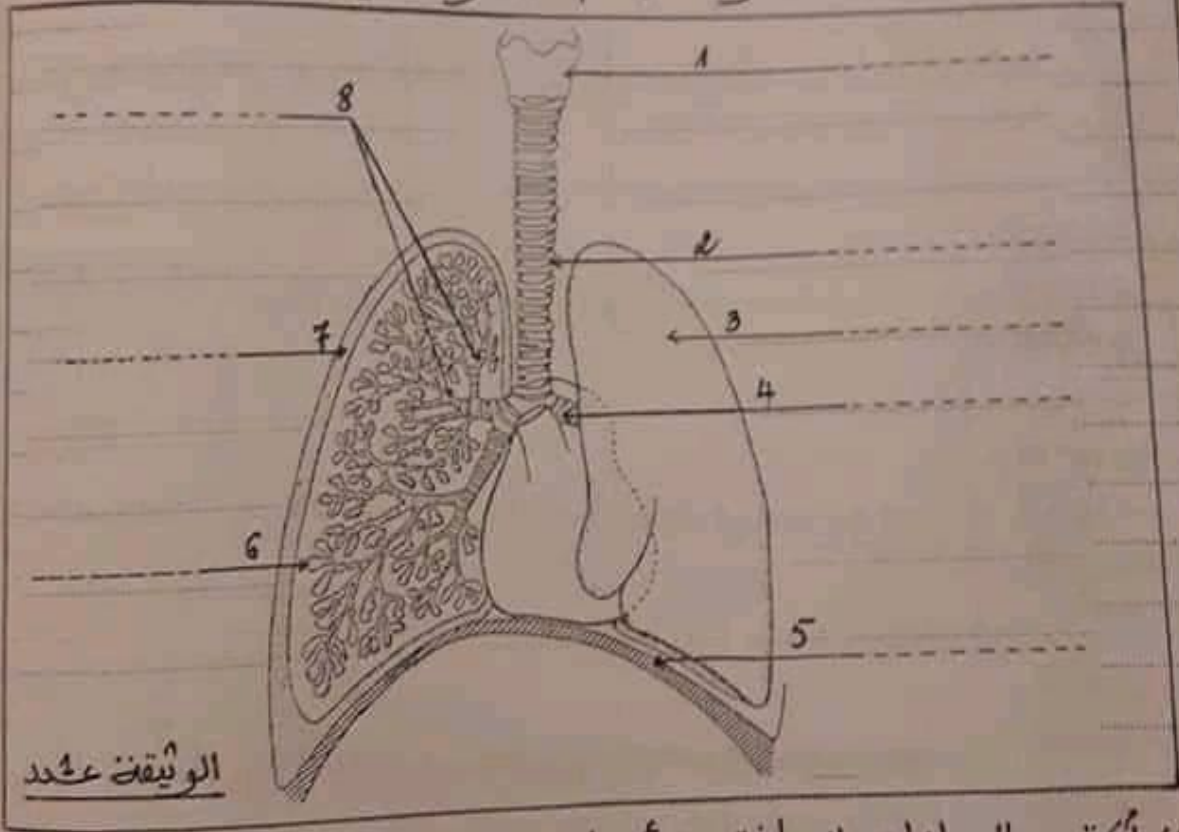
الإجابات المقترحة	الجملة	
<ul style="list-style-type: none"> <li>- الأبوب البولي</li> <li>- محفظة بومان</li> <li>- القاعة الجامعة</li> </ul>	يتم إعادة امتحان الجليكوز في مستوى الأبوب البولي.	1
<ul style="list-style-type: none"> <li>- الفرة الكلوينة</li> <li>- الحوض</li> <li>- الأهرام الكلوينة</li> </ul>	تقع الكنيسة ومحفظة بومان في الفرة الكلوينة.	2
<ul style="list-style-type: none"> <li>- الأوردة</li> <li>- الشرايين</li> <li>- الأذنين</li> </ul>	عند الانقباض البطيئ يخرج الدم في الشرايين.	3
<ul style="list-style-type: none"> <li>- كثرة السيترولازم و المقشرات</li> <li>- الأكروزوم</li> <li>- الصبغات الحاملة للإعلام الوراثي</li> </ul>	تشارك الخلايا الجنسية الأنثوية و الذكورية في وجود الصبغات العاملة للإعلام الوراثي.	4
<ul style="list-style-type: none"> <li>- بصفة دورية</li> <li>- بداية من سن البلوغ</li> <li>- حتى سن اليأس</li> </ul>	يتم إنتاج الأمشاج الذكورية عند الرجل بداية من سن البلوغ .	5
<ul style="list-style-type: none"> <li>- أوعية دموية</li> <li>- جريبات ناشجة</li> <li>- جريبات فتية</li> </ul>	تحتوي المنطقة الوسطى من مبيض المرأة على أوعية دموية.	6
<ul style="list-style-type: none"> <li>- الطور اللوتيني</li> <li>- طور ما قبل الحيض</li> <li>- طور ما بعد الحيض</li> </ul>	يتمدّ طور ما بعد الحيض من نهاية الحيض إلى بداية تكوّن الشبك الرّحصي.	7
<ul style="list-style-type: none"> <li>- يوم إلى يومين</li> <li>- ثلاثة إلى أربعة أيام</li> <li>- خمسة إلى ستة أيام</li> </ul>	تتراوح مدة عيش الأمشاج الذكورية داخل المسالك التناسلية الأنثوية من ثلاثة إلى أربعة أيام.	8





- البولة - البروتيدات - الجلبيكوز	٢ في البول النهائي عند الشخص العادي نجد .....
- السنخ الرئوي - النفرون - الخلة المعوية	٨ الوحدة التركيبية والوظيفية للكلى هي .....

التعريف الثاني (٦ نقاط)  
تعمل الوئيفة عند عدد رسم مبسط للجهاز التنفسي عند الإنسان.



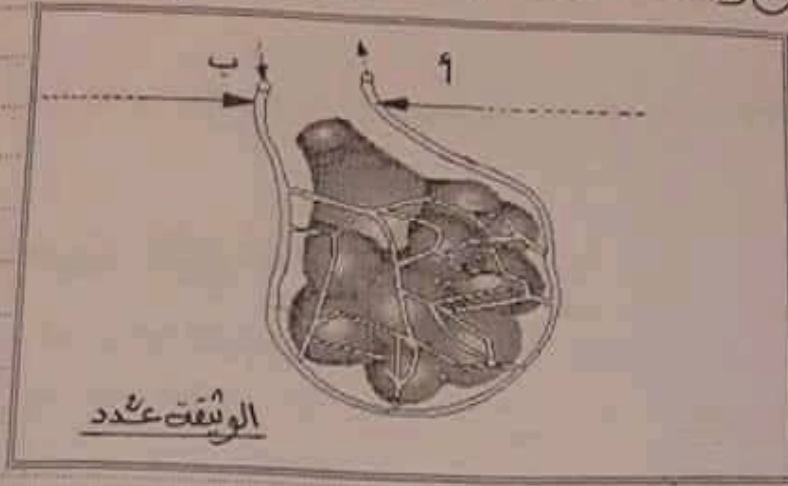
الوئيفة عند عدد

- ١ اكتب البيانات الموافقة للأرقام على الرسم.
- ٢ أكمل الفراغات في الفقرة التالية:  
يتكوّن العنصر رقم (٦) من مجموعة وحدات تسمى .....  
بجدار رقيق جدًا يساعدها على .....  
ودم .....
- ٣ اذكر حالة العنصر رقم (٥) أثناء الشهيق:





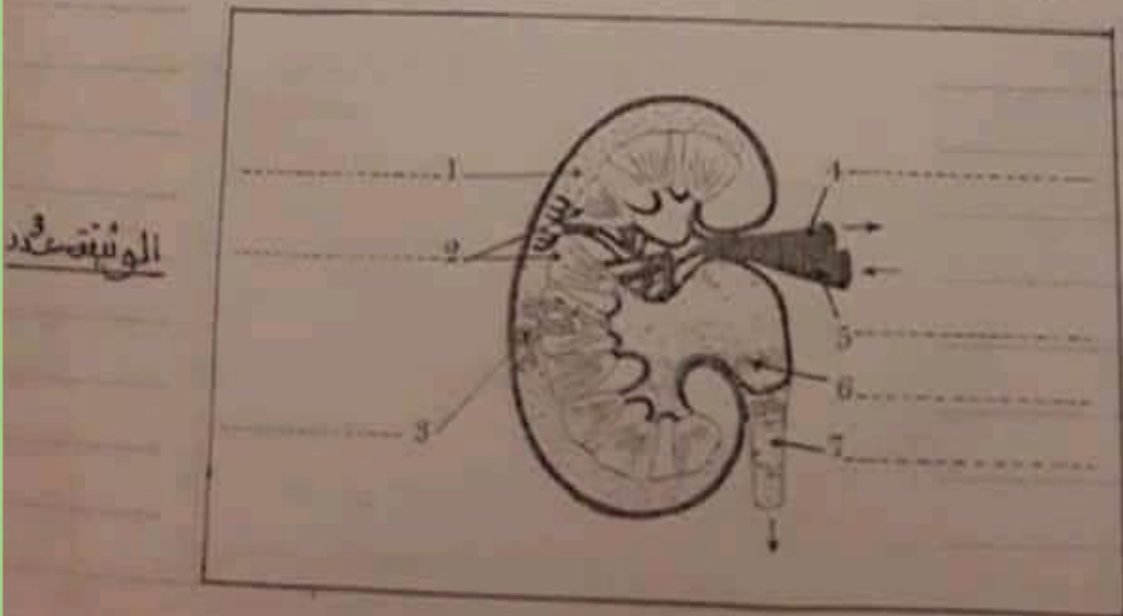
4) تمثل الوبقتة عدد مشاهدة مجهرية للخصر رقم (5)



- 1- ضع البيانات أمام الحروف .
- 2- حدد اللون المعين ومحتوى الدم من الغازات التنفسية في كل من الوعائين (أ) (ب) حيث أن الوعاء (أ) يجعل الدم الخارج من الرئة والوعاء (ب) يجعل الدم الوارد على الرئة .

الوعاء " ب "	الوعاء " أ "
- اللون: .....	- اللون: .....
- المحتوى: .....	- المحتوى: .....

التمرين الثالث: (4 نقاط)  
تمثل الوبقتة عدد رسمًا توضيحيًا لقطع طولية في الكلية .



1) ضع البيانات وفق الأرقام .



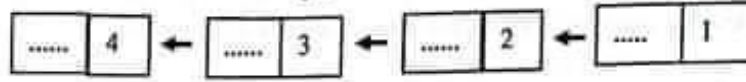


2. أسد عنوانا مناسباً لكل من الرسمين (أ) و(ج).

الرسم (أ): .....

الرسم (ج): .....

3. رتب المراحل (أ) و(ب) و(ج) و(د) حسب تسلسلها الزمني.



4. سمِّ هذا الحدث وحدِّد مكان وقوعه.

5. أذكر وسيلتين لمنع الحمل تمنعان هذا الحدث.

الوسيلة 1: .....

الوسيلة 2: .....

الجزء الثاني : (8 نقاط)

الضربين الأول: (3,5 نقاط)

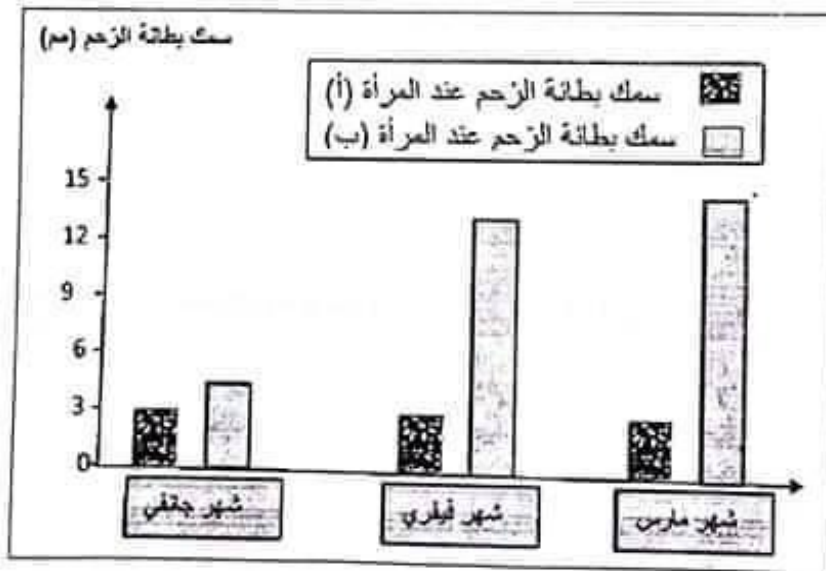
انقطع الحيض عند امرأتين (أ) و (ب) خلال أشهر حائضي و فيفري و مارس فقامتا بفحوصات أكدت سلامة الجهاز التناسلي ( عدم وجود عيوب في مستوى الرحم و المبيض) لكل منهما.

1- أدل بفرضيتين لتفسير غياب الحيض عند المرأتين علماً وألهمنا لا تستعملان حبوب منع الحمل.

الفرضية 1: .....

الفرضية 2: .....

2- للتأكد من صحة الفرضيتين أجريت قياسات على بطانة الرحم عند كل من المرأتين (أ) و (ب) خلال نفس الفترة من أشهر حائضي و فيفري و مارس فتحصلنا على النتائج المبينة بالرسم البياني الواردة بالوثيقة عدد 3.



الوثيقة 3

أ- حلل المعطيات الواردة بالوثيقة 3.

.....

.....

.....



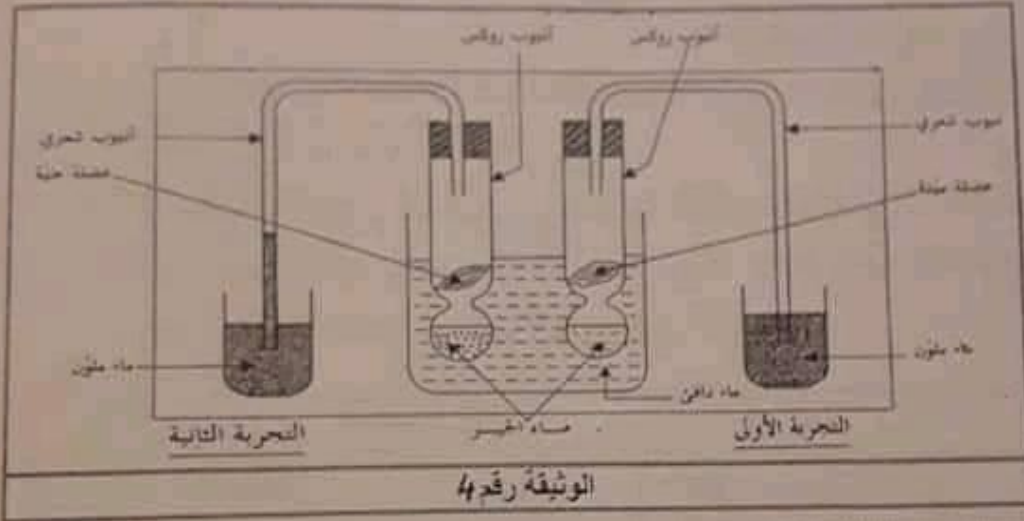


٤) فسر المظهر الحبيبي للمنطقة الخارجية في الكلية .

٥) فسر المظهر المصظم للمنطقة الداخلية في الكلية .

### التمرين الرابع : (3 نقاط)

انجز ما التدرينين المصممين في الوثيقة عدد 4 حسب إثبات التبادلات الغازية في مستوى الأنسجة .



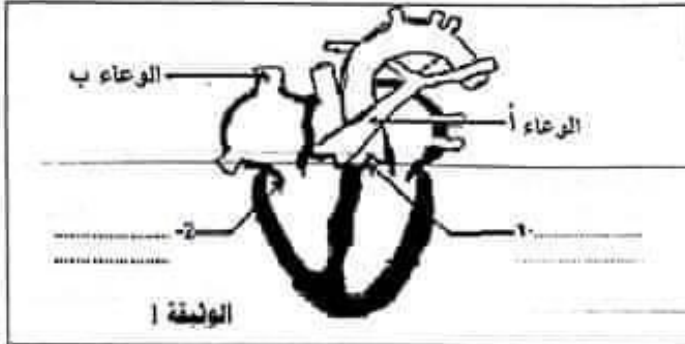
١) استخلص نتائج التجربة الثانية وفسرها .

٢) جسم على الوثيقة عدد 5 مسار التبادلات الغازية بين الخلية والدم باستعمال سهام وكتابة البيانات الموافقة لها .





الاختبار: علوم الحياة و الأرض	الجمهورية التونسية وزارة التربية
الحصة: ساعة	الاختبار الموحد للمداسي الثاني لتلاميذ السنة التاسعة من التعليم الأساسي العام 2017 \ 2018



التصمين الثاني: (4 نقاط)

تمثل الوئيفة عدد 1 مقطعاً طولياً للقلب عند الإنسان

1. أتمم على الوئيفة البيانات الموافقة للأرقام من 1 إلى 2.
2. تعرّف إلى الطّور القلبي الذي تمثله الوئيفة 1.

الطور:

التعليل:

3. سمّ الطّور الموالي وحدّد خاصيتين من خصائصه.

الطور:

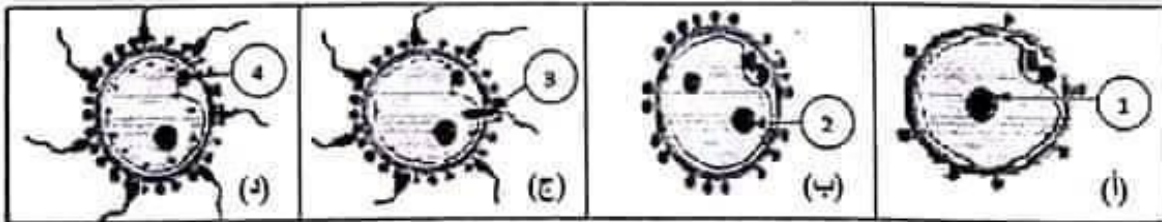
الخصائص:

4. أتمم الجدول التالي بما يناسب.

الوعاء (ب)	الوعاء (أ)	
.....	.....	اسم الوعاء
.....	.....	خصائص جدار الوعاء
.....	.....	سار الدّم داخل الوعاء

التصمين الثالث: (4 نقاط)

تمثل الوئيفة عدد 2 رسوماً مبسطة لراحل مضلّفة وغير مرتبة (أ) و (ب) و (ج) و (د) لحدث يظهر داخل الجهاز التناسلي للمرأة



الوئيفة 2

1. أتمم البيانات الموافقة للأرقام من 1 إلى 4.

-2

-1

-4

-3

أنظر الصفحة الموالية

4/2





المدرسة الإعدادية  
شمارح بورقيبة للمهنية  
امتحان في مادة: علوم الحياة والأرض (فرض مراقبة عدد 3)  
التاريخ: 06 ماي 2014  
الاسم: .....  
اللقب: .....  
و أساسي

الاسم:	الملاحظات:	الدرجة:
محمد صبيح		

التحريز الأول - (6 نقاط)  
أتمم الفراغات في كل جملة بما يناسب من الإجابات المقترحة.

الإجابات المقترحة	الجملة
<ul style="list-style-type: none"> <li>- اللمف</li> <li>- الهيموغلوبين</li> <li>- البلازما</li> </ul>	1 يتم نقل أكبر جزء من الأكسجين في الدم بواسطة .....
<ul style="list-style-type: none"> <li>- البوليت</li> <li>- الصفرة البولي</li> <li>- النشادر</li> </ul>	2 أثناء عملية الإخراج، يُفَرِّزُ النيفرون .....
<ul style="list-style-type: none"> <li>- محفظة بومان</li> <li>- الكبيبة</li> <li>- الأنبوب البولي</li> </ul>	3 تقع عادة امتصاص الأملاح المعدنية في مستوى .....
<ul style="list-style-type: none"> <li>- الرئتين</li> <li>- الأوعية الخولوية</li> <li>- الكلية</li> </ul>	4 يتكوّن الأكسي هيموغلوبين في مستوى .....
<ul style="list-style-type: none"> <li>- الإيقاع التنفسي</li> <li>- الإخراج البولي</li> <li>- الأكسدة</li> </ul>	5 هي مجموع التفاعلات الكيميائية تتطلب الأكسجين لتنفيذ الأغذية داخل الخلايا وتهدف إلى إنتاج الطاقة.
<ul style="list-style-type: none"> <li>- الكبيبة</li> <li>- محفظة بومان</li> <li>- القناة الجامعة</li> </ul>	6 يتكوّن البول الأولي في مستوى .....





ب- عمل انقطاع الحيض عند كل امرأة من المرأتين (أ) و(ب) واستنتج الفرضية الصحيحة لكل منهما علماً أن سمك بطانة الرحم لدى امرأة لها دورة جنسية عادية في نفس الفترة هو ما بين 5 و 6 مم.



التصريح الثاني : (4,5 نقاط)

1. يمثل الجدول التالي النسبة المئوية للغازات الموجودة في هواء الشهيق وهواء الرئير.

الغازات	أزوت	أكسجين	ثاني أكسيد الكربون	بخار الماء
هواء الشهيق	79%	21%	0.04%	نسبة متغيرة
هواء الرئير	79%	16.4%	4.2%	متبع

أ- قارن هواء الرئير وهواء الشهيق.

ب- استنتج التغير الذي يحدث للدم خلال عبوره الرئتين.

2- لتعيين تغير نسبة الأكسجين وثاني أكسيد الكربون نصنأ بتعطيل الدم قبل وبعد عبوره عضلة في حالة نشاط فنحصلنا على القياسات المدونة بالجدول التالي

نسبة الأكسجين في الدم	قبل عبور الدم العضلة	بعد عبور الدم العضلة
نسبة ثاني أكسيد الكربون في الدم	48%	63%
	13%	2%

حلل المعطيات الواردة بالجدول.

3- فتر بالاعتماد على المعطيات السابقة وكتسالك مصدر التغيرات الغازية التي حدثت للدم في مستوى خلايا العضلة.



# مرحبا بكم علي منصة مراجعة



**COLLEGE.MOURAJAA.COM**



**NEWS.MOURAJAA.COM**

