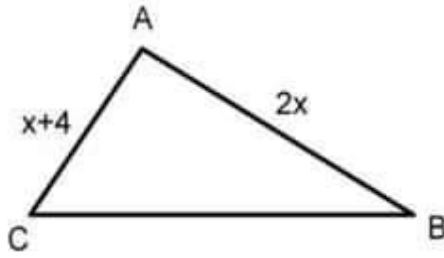




6 نقاط

تمرين عدد 2



$ABC$  مثلث قيس محيطه  $31\text{ cm}$  بحيث  
 $AC = x + 4$  و  $AB = 2x$  حيث  $x \in \mathbb{Q}_+$ .

(1) بين أنّ  $BC = 27 - 3x$

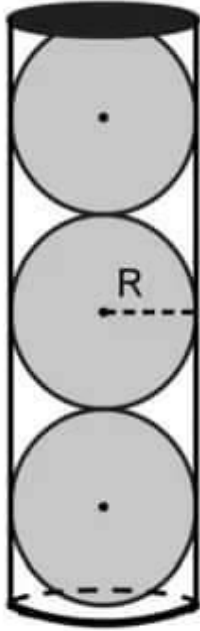
(2) إذا علمت أنّ  $AC$  و  $BC$  متناسبان مع 4 و 3

(أ) بين أنّ  $x$  يحقق المعادلة  $81 - 9x = 4x + 16$

(ب) استنتج أبعاد المثلث  $ABC$ .

3 نقاط

تمرين عدد 3



يمثل الرسم المقابل علبة على شكل اسطوانة دائرية قائمة  
تحتوي على 3 كرات لها نفس الشعاع  $R$ .

(1) عبّر بدلالة  $R$  عن ارتفاع الاسطوانة.

(2) عبّر بدلالة  $R$  عن حجم الفراغ الموجود داخل الاسطوانة.

(3) احسب حجم الفراغ إذا علمت أنّ  $R = 2$

رقم الهاتف : 27 108 931

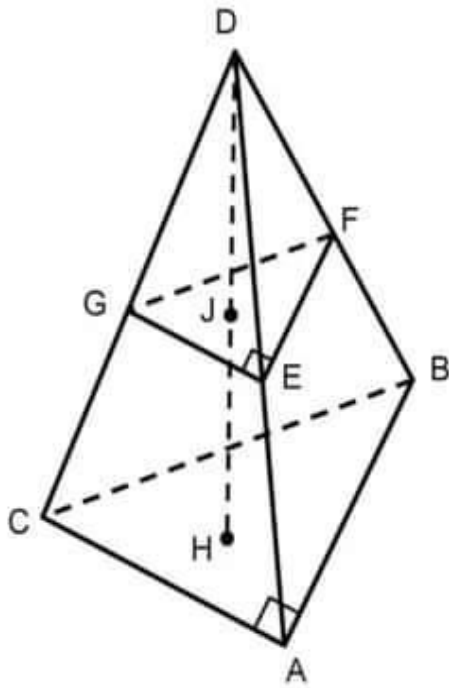
صفحة الفيسبوك





6 نقاط

تمرين عدد 4



وحدة قياس الطول هي  $cm$  .

الرسم المقابل يمثل هرم  $DABC$  حيث :

$AB = 8$  ,  $AC = 6$  و ارتفاعه  $DH = 12$  .

(1) احسب حجم الهرم  $DABC$  .

(2) احسب مساحة المثلث  $EFG$  إذا علمت أنّ :

$EF + EG = \frac{14}{3}$  وأنّ  $EG$  و  $EF$  متناسبان مع  $AB$  و  $AC$  .

(3) (أ) ما هو حجم الهرم  $DEFG$  إذا علمت أنه يمثل  $\frac{1}{27}$

من حجم الهرم  $DABC$  .

(ب) استنتج ارتفاع الهرم  $DEFG$  .



رقم الهاتف : 27 108 931

صفحة الفيسبوك





$$AB = 2x = 2 \times 5 = 10 \text{ Cm}$$

$$AC = x + 4 = 5 + 4 = 9 \text{ Cm}$$

$$BC = 27 - 3x = 27 - 3 \times 5 = 27 - 15 = 12 \text{ Cm}$$





## فرض مراقبة عدد 6

# 8 أساسي



5 نقاط

تمرين عدد 1

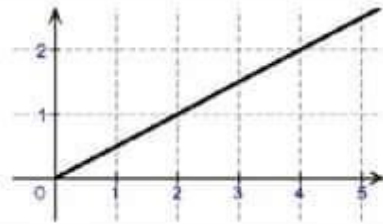
أجب في كل مرة بصواب أو خطأ.

0,3	2,5	5
0,27	2,25	4,5

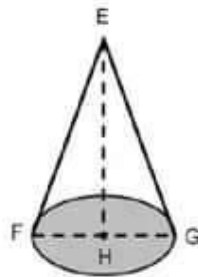
(1) الجدول المقابل يمثل جدول تناسب.



(2) الرسم البياني المقابل يمثل وضعية تناسب  
و عامل التناسب يساوي 2 .



(3) الرسم البياني المقابل يمثل وضعية تناسب.  
و عامل التناسب يساوي  $\frac{1}{2}$  .



(4) حجم المخروط الدوراني المقابل حيث  $EH = 3cm$  و  $FG = 2cm$   
يساوي  $\pi cm^3$

(5) إذا كان المثلث  $ABC$  تكبيرا للمثلث  $EFG$  عامله 2,5 حيث مساحة  $EFG$  تساوي  $8 cm^2$   
فإن مساحة  $ABC$  تساوي  $20 cm^2$

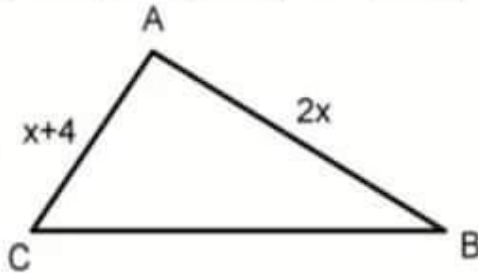
رقم الهاتف : 27 108 931

صفحة الفيسبوك





تمرين عدد 2



المثلث  $ABC$  مثلث قيس محيطه  $31 \text{ cm}$  بحيث  
 $x \in \mathbb{Q}^+$  حيث  $AC = x + 4$  و  $AB = 2x$

(1) بين أن  $BC = 27 - 3x$

$$x + 4 + 2x + BC = 31 \text{ يعني } AC + AB + BC = 31$$
$$BC = 27 - 3x \text{ يعني } BC = 31 - 4 - x - 2x$$

(2) إذا علمت أن  $BC$  و  $AC$  متناسبان مع 4 و 3  
(أ) بين أن  $x$  يحقق المعادلة  $81 - 9x = 4x + 16$

$$\frac{27 - 3x}{4} = \frac{x + 4}{3} \text{ يعني } \frac{BC}{4} = \frac{AC}{3}$$

$$81 - 9x = 4x + 16 \text{ يعني } 3(27 - 3x) = 4(x + 4)$$

(ب) استنتج أبعاد المثلث  $ABC$ .

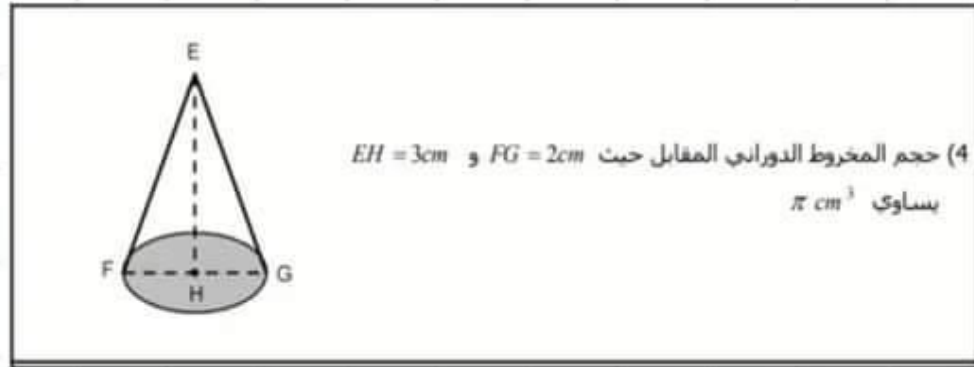
$$-9x - 4x = 16 - 81 \text{ يعني } 81 - 9x = 4x + 16$$
$$-13x = -65 \text{ يعني } 13x = 65 \text{ يعني } x = \frac{65}{13} = 5$$

27.108.931





جواب



$$V = \frac{b \times h}{3} = \frac{1 \times 1 \times \pi \times 3}{3} = \pi \text{ cm}^3$$

(5) إذا كان المثلث  $ABC$  تكبيراً للمثلث  $EFG$  عامله 2,5 حيث مساحة  $EFG$  تساوي  $8 \text{ cm}^2$  فإن مساحة  $ABC$  تساوي  $20 \text{ cm}^2$

جواب

$$\frac{S_{ABC}}{8} = 2,5 \quad \text{يعني} \quad \frac{S_{ABC}}{S_{EFG}} = 2,5$$

$$S_{ABC} = 2,5 \times 8 = 20 \text{ cm}^2 \quad \text{يعني}$$



27.108.931





## تمرين عدد 1

اجب في كل مرة بصواب أو خطأ.

صواب

0,3	2,5	5
0,27	2,25	4,5

(1) الجدول المقابل يمثل جدول تناسب.

$$\frac{0,27}{0,3} = \frac{2,25}{2,5} = \frac{4,5}{5} = 0,9$$

خطأ



(2) الرسم البياني المقابل يمثل وضعية تناسب  
و عامل التناسب يساوي 2 .

صواب

$$\frac{y}{x} = \frac{1}{2}$$



(3) الرسم البياني المقابل يمثل وضعية تناسب.  
و عامل التناسب يساوي  $\frac{1}{2}$  .



27.108.931



# مرحبا بكم علي منصة مراجعة



**COLLEGE.MOURAJAA.COM**



**NEWS.MOURAJAA.COM**

