



ب- اقترح حلاً لتفادي هذه السلبيات.

.....

.....

.....

.....

بالتوفيق للجميع

كريمة الظاهري





ب- اقترح حلاً لتفادي هذه السلبيات.

- تنظيم الصيد ومراقبته مع احداث قوانين تمنع الصيد خارج الفترات
المسموح بها.

- احداث محميات وحدائق وطنية.

بالتوفيق للجميع

كريمة الظاهوري





- 1- اربط بسهام حيوانات الوثيقة مُكوّنا شبكة غذائية مُعتدا على النص السابق.
2- ارسـم سلسـلة غذائية يكون فيها العُقاب مستهك درجة ثالثة.

- 3- ارسـم سلسـلة غذائية يكون فيها العُقاب مستهك درجة رابعة.

- 4- اُكمل الجدول الموالي بما يناسب معتمدا على الشبـكة الغذائية المُجسّمة سابقا.

C4	C3	C2	C1	P

- 5- تعرّضت الأرانـبُ في هذا الوسط الى الصيـد العشوائى والمكثف.
أذكر سـلبيات الصيـد المكثف للأرانـب على التّوازن البيئى.

.....
.....
.....
.....



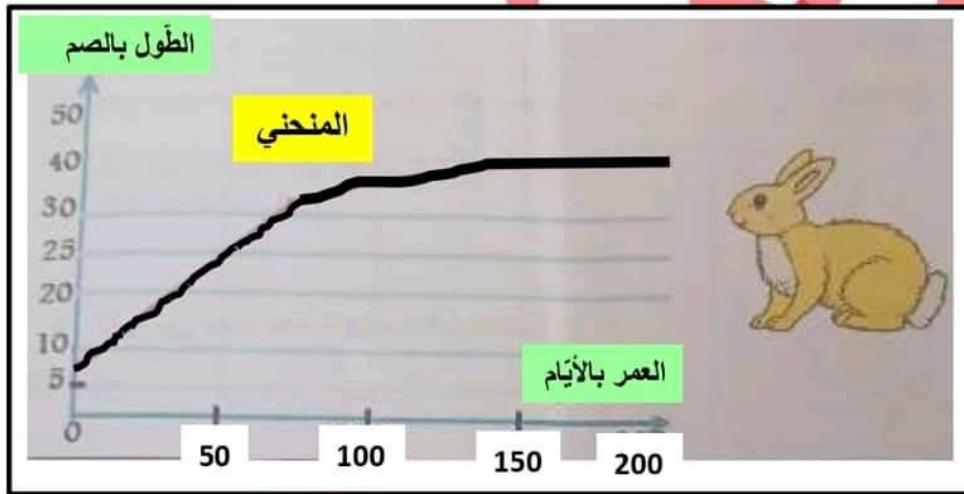


ب- بالاعتماد على مكتسباتك أتمم الفقرة الموالية بالكلمات المناسبة.

عندما تتم البويضة نُضجها داخل..... تُغادره الى..... في
الجزء العلوي ل..... ثم تُنقل تدريجيًا الى الجزء السفلي حيث تُحاطُ
تدريجياً ب..... ثم تُحاطُ في الجزء السفلي لقناة البيض ب.....
..... وأخيرا.....

التمرين الثاني:

للتعرّف الى نمو الحيوانات الثديية , تابعنا النمو عند الأرنب فتحصلنا على النتائج المبينة
بالمنحني التالي.



1- أتمم الجدول التالي مستندا في ذلك على نتائج المنحني.

..... العمر عند البلوغ:	الأرنب
..... الطول عند البلوغ:	
..... الطول في اليوم 150:	



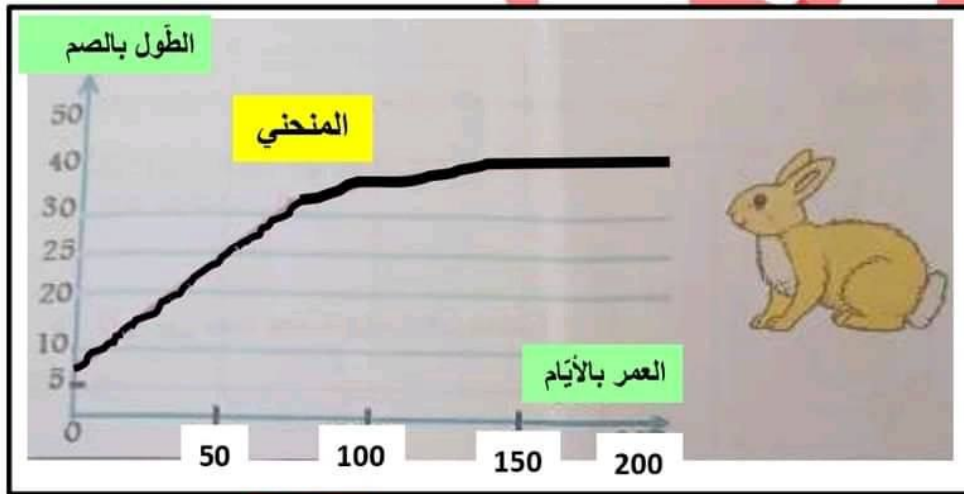


ب- بالاعتماد على مكتسباتك أتمم الفقرة الموالية بالكلمات المناسبة.

عندما تتم البويضة نُضجها داخل... **المبيض**..... تُغادره الى... **القمع**..... في الجزء العلوي لـ... **قناة البيض**..... ثم تُنقل تدريجيًا الى الجزء السفلي حيث تُحاطُ تدريجيًا بـ... **الأح**..... ثم تُحاطُ في الجزء السفلي لقناة البيض بـ.....
..... **الغشاءان**..... وأخيرا... **القشرة الكلسية**.....

التّمرين الثاني:

للتعرّف الى نمو الحيوانات الثديية , تابعنا النمو عند الأرنب فتحصلنا على النتائج المبينة بالمنحني التالي.



1- أتمم الجدول التالي مستندا في ذلك على نتائج المنحني.

..... 150 يوم العمر عند البلوغ:	الأرنب
..... 40 صم الطول عند البلوغ:	
..... 40 صم الطول في اليوم 150:	





2- حلّل المنحني ثم استنتج.

.....

.....

.....

.....

.....

3- سمّ ثلاث عوامل قد تُؤثّر على نموّ الأرنب.

التمرين الثالث:

الكثير من النباتات تكون غذاء للأرنب و الفأر و الطيور و هذه الحيوانات تمثل إضافة الى الأفعى غذاء للعقاب
يتغذى النمس على الفأر و على الطيور التي تتغذى على الديدان و هذه الأخيرة تتغذى على النبات الأخضر أما
الثعلب فهو يتغذى على الأرنب و الفأر



أفعى



عقاب



حمامة



فأر



ثعلب



عصفور



نبات أخضر



أرنب

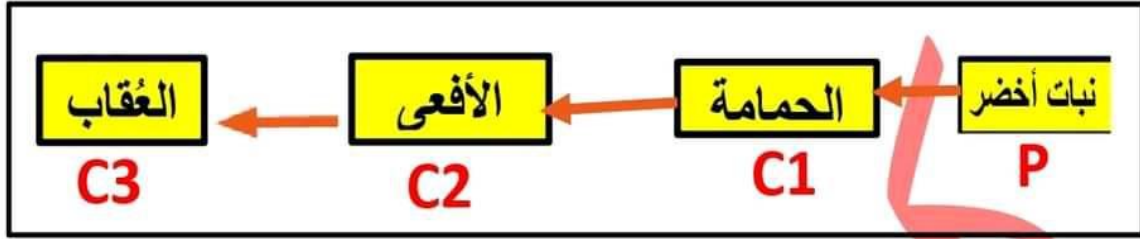


دودة

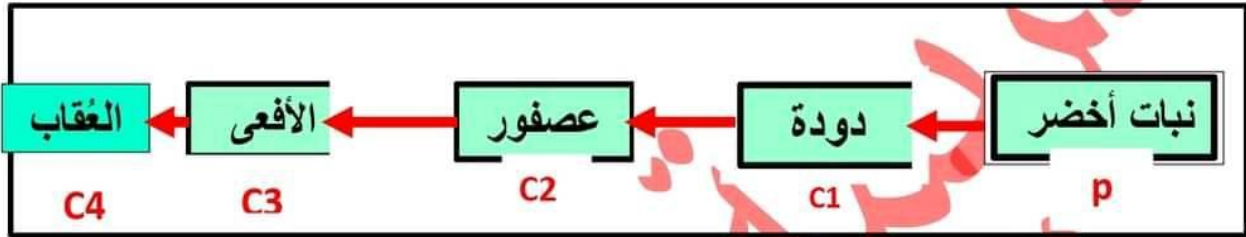




- 1- اربط بسهام حيوانات الوثيقة مُكوّنا شبكة غذائية مُعتدا على النص السابق.
2- ارسـم سلسـلة غذائية يكون فيها العُقاب مستهلك درجة ثالثة.



- 3- ارسـم سلسـلة غذائية يكون فيها العُقاب مستهلك درجة رابعة.



- 4- أكمل الجدول الموالي بما يناسب معتمدا على الشبكة الغذائية المُجسّمة سابقا.

C4	C3	C2	C1	P
العُقاب	العُقاب الأفعى	الثعلب العُقاب الأفعى الحمامة العصفور	الأرنب الفأر الدودة الحمامة العصفور	نبات أخضر

- 5- تعرّضت الأرنب في هذا الوسط الى الصيد العشوائي والمكثف.

أذكر سلبيات الصيد المكثف للأرنب على التوازن البيئي.
انّ الصيد المكثف والعشوائي للأرنب ينتج عنه اختلالا في التوازن البيئي حيث أنّ الحد من تواجد الأرنب في الوسط يؤدي الى انخفاض في عدد الثعالب بسبب نقص الغذاء وهذا ينتج عنه الزيادة في عدد للفئران المخزبة للمغذاء النباتي والتي تساهم كذلك بشكل كبير في انتشار الأمراض بين بقية الحيوانات.
انّ غياب الأرنب ينتج عنه كذلك التقليل من عدد المنافسين للفئران على الغذاء حيث تجد هذه الحيوانات الفرصة للتكاثر والزيادة في العدد.....





كريمة الظاهري

الفرض التآلفي عدد 3
في علوم الحياة والأرض.

المستوى: ثامنة أساسي

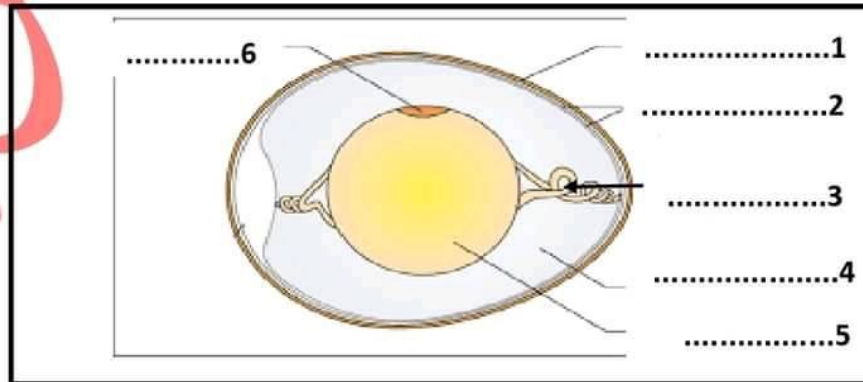
التّمرين الأوّل:

1- تحتوي كل جملة من الجُمْل التّالية على مصطلح علمي خاطئ , اصلح الخطأ
باختيار العبارة المناسبة .

يتنفس , ينمو	1- بالبيضة ثقوب يتغذى منها الجنين.....
*القناة المنوية *الخصيتان	2- يتمّ انتاج الأمشاج الذكريّة عند الديك في المقذرة.....
*الاح و القشرة الكلسية و الغشاءان , *المح	3- في مستوى قناة البيض يتكوّن المح والاح والغشاءان.....
*الثلاث السفلي لقناة البيض , *الثلاث العلوي لقناة البيض	4- يلقح الحيوان المنوي البويضة بداخل المبيض.....
*سلالتين من نفس النوع *من نوعين مختلفين.	5- التّهجين الحيواني هو عملية تزاوج تتمّ بين ذكر وأنثى من نفس السلالة.....

2- تبرز الوثيقة رسما توضيحيا لمقطع طولي لبيضة دجاجة مُخصّبة.

أ- أتمم البيانات الموافقة للأرقام على الرّسم.



1

زي





2- حلّل المنحني ثم استنتج.

يُبرز المنحني البياني النمو الطولي للأرنب بلصم حسب العمر بالأيام. نلاحظ أن في المرحلة الأولى نسق نمو الحيوان مستمرًا إذ يمر من 7 صم عند ولادته التي 30 صم بعد 70 يوم لكن هذا النمو أصبح بطيئًا في المرحلة الثانية إذ يمر من 3 صم التي حوالي 4 صم خلال 80 يومًا. توقّف النمو تمامًا في مرحلته الثالثة والأخيرة.

3- سمّ ثلاث عوامل قد تؤثر على نمو الأرنب.

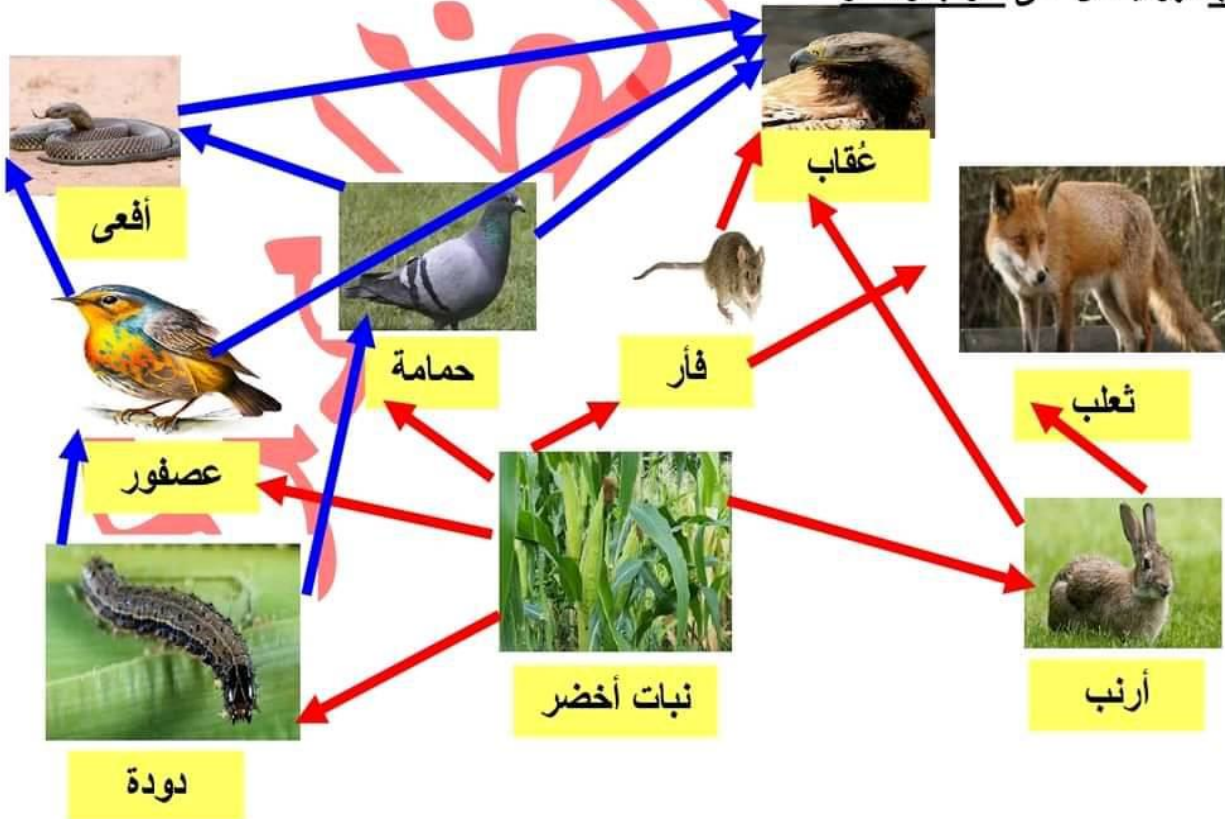
التغذية

السلاّلة

العوامل الصحية

التمرين الثالث:

الكثير من النباتات تكون غذاء للأرنب و الفأر و الطيور و هذه الحيوانات تمثل إضافة الى الأفعى غذاء للعقاب
يتغذى النمس على الفأر و على الطيور التي تتغذى على الديدان و هذه الأخيرة تتغذى على النبات الأخضر أما الثعلب فهو يتغذى على الأرنب و الفأر





كريمة الظاهري

الفرض التآلفي عدد 3
في علوم الحياة والأرض.

المستوى: ثامنة أساسي

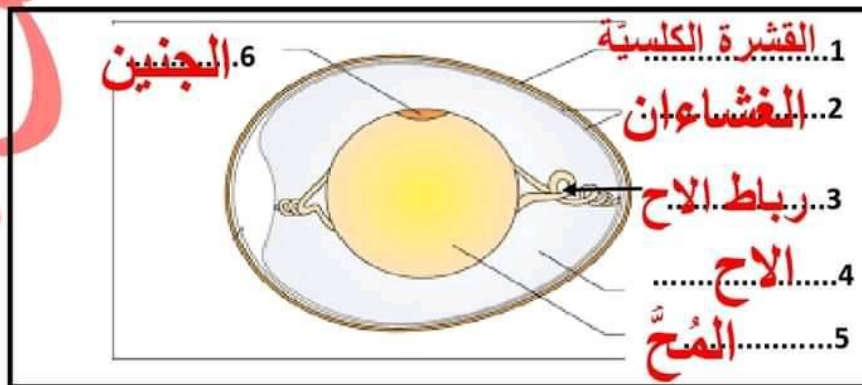
التّمرين الأوّل:

1- تحتوي كل جملة من الجُمْل التّالية على مصطلح علمي خاطئ , اصلح الخطأ
باختيار العبارة المناسبة .

يتنفّس , ينمو	1- بالبيضة ثقوب يتغذى منها الجنين..... يتنفّس
*القناة المنوية *الخصيتان	2- يتمّ انتاج الأمشاج الذكريّة عند الديك في المقذرة.. الخصيتان
*الاح و القشرة الكلسية و الغشاءان , *المح	3- في مستوى قناة البيض يتكوّن المح والاح والغشاءان..... الاح و القشرة الكلسية و الغشاءان
*الثلاث السفلي لقناة البيض , *الثلاث العلوي لقناة البيض	4- يلقح الحيوان المنوي البويضة بداخل المبيض.. الثلاث العلوي..لقناة..البيض
*سلالتين من نفس النوع *من نوعين مختلفين.	5- التّهجين الحيواني هو عملية تزاوج تتمّ بين ذكر وأنثى من نفس السلالة سلالتين من نفس النوع

2- تبرز الوثيقة رسما توضيحيا لمقطع طولي لبيضة دجاجة مُخصّبة.

أ- أتمم البيانات الموافقة للأرقام على الرّسم.



1

زي



مرحبا بكم علي منصة مراجعة



COLLEGE.MOURAJAA.COM



NEWS.MOURAJAA.COM

