



الأستاذة: الاسم و اللقب: المستوى: الثامنة أساسي	فرض تأليفي عدد 3 في مادة علوم الحياة و الأرض 2019/2018
---	--

الجزء الأول : 12 نقطة

17/20
حسن حمد

التمرين الأول : (4 نقاط)

أجب بنعم أو لا ثم اصلح الجمل الخاطئة:

1- عند البلوغ يتسارع النمو الطولي عند الحيوان.

لا

2- النمو الطولي عند الحشرات غير متواصل.

نعم

3- تسمى عملية التزاوج بين الذبك و التاجية بالسفاد.

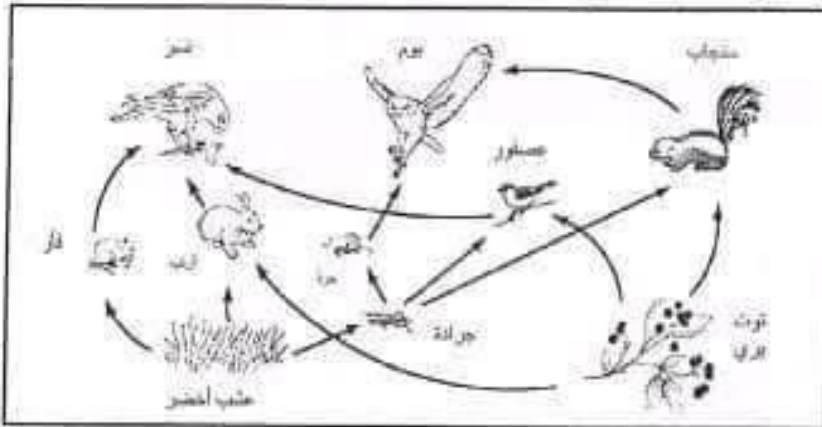
نعم

4- تتم عملية النمو الطولي عند الحشرات بين املاخين متتاليين.

لا

التمرين الثاني : (4 نقاط)

تعلم الوثيقة 1 رسماً لشبكة غذائية.



وثيقة 1

- 1- تعرف على عدد السلاسل الغذائية في هذه الشبكة: (1ن) ...
- 2- اتمم الجدول التالي بتصنيف الكائنات الحية الموجودة في الرسم أعلاه حسب مستوياتها الغذائية. (2ن)

المستهلكات			المنتجات	
درجة ثالثة	درجة ثانية	درجة أولى	ثور	الكائنات الحية
قنبرة	سحلية	عصفور	مخ	
جرادة	عصفور	مخ	عشب أخضر	
ثور	مخ	مخ	مخ	

1





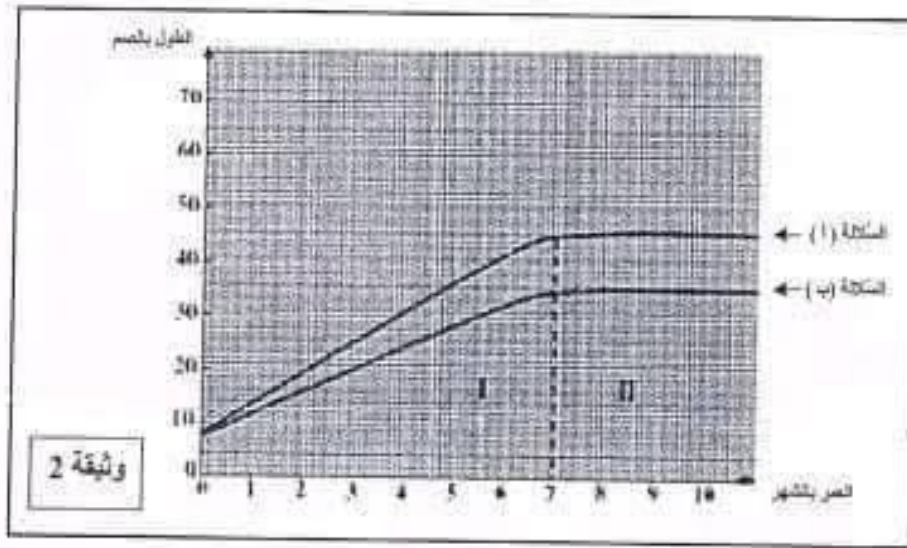
2- ما هو مفهوم الشبكة الغذائية؟ (1ن)

هو مجموع تفاعل الكائنات الحية في بيئة معينة.

في حين الوسط الحيوي هو المكان الذي تعيش فيه الكائنات الحية.

التعمرين الثالث: (4 نقاط) 3,24 مجموعت من العمل يدل الزراعة المراجعة والرياح

- لفلح مربية تحتوي على سلالتين مختلفتين من الأرنب السلالة (أ) و السلالة (ب). قام هذا الفلاح بمراقبة نمو السلالتين و ذلك بقياس طول الأرنب من كل سلالة طيلة عشرة أشهر، ثم سجل النتائج في شكل منحنيات بيانية و هي مبينة بالوثيقة 2 :



1- اذكر خصائص مراحل النمو I و II المبينة على الرسم. (1,5ن)

المرحلة I : يتميز بالنمو الطولي السريع.
المرحلة II : يتميز بالنمو البطيء عند الشيخوخة.

2- بين نوع النمو الطولي عند الأرنب. (1ن)

النمو المتناهي.

3- تعرف على السلالة الجيدة. علل إجابتك. (1,5ن)

السلالة (أ) جيدة لأن النمو الطولي لها من ارتفاع أكثر من السلالة (ب) لأن النمو الطولي عند الشيخوخة.





كريمة الظاهري

الفرض التآلفي عدد 3
في علوم الحياة والأرض.

المستوى: ثامنة أساسي

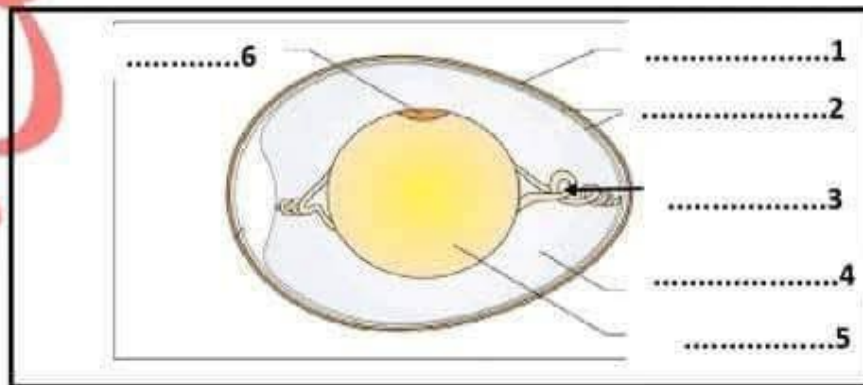
التّمرين الأول:

1- تحتوي كل جملة من الجمل التّالية على مصطلح علمي خاطئ , اصلح الخطأ
باختيار العبارة المناسبة .

1- بالبيضة ثقوب يتغذى منها الجنين.....	يتنفّس , ينمو
2- يتمّ انتاج الأمشاج الذكريّة عند الذّيك في المقذرة.....	*القناة المنويّة *الخصيتان
3- في مستوى قناة البيض يتكوّن الملح والاح والغشاءان.....	*الاح و القشرة الكلسية و الغشاءان , *الملح
4- يلقّح الحيوان المنوي البويضة بداخل المبيض.....	*الثلاث السفلي لقناة البيض , *الثلاث العلوي لقناة البيض
5- التّهجين الحيواني هو عملية تزاوج تتّم بين ذكر وأنثى من نفس السلالة.....	*سلالتين من نفس النوع *من نوعين مختلفين.

2- تبرّز الوثيقة رسما توضيحيا لمقطع طولي لبيضة دجاجة مُخصّبة.

أ- أتمم البيانات الموافقة للأرقام على الرّسم.



1





- 1- اربط بسهام حيوانات الوثيقة مُكوّنا شبكة غذائية مُعتدا على النص السابق.
2- ارسـم سلسـلة غذائية يكون فيها الغقـاب مستهك درجة ثالثة.

- 3- ارسـم سلسـلة غذائية يكون فيها الغقـاب مستهك درجة رابعة.

- 4- اكمـل الجدول الموالـي بما يناسب معتمدا على الشبـكة الغذائية المُجسّمة سابقا.

C4	C3	C2	C1	P

- 5- تعرّضت الأرانـبُ في هذا الوسط الى الصيـد العشوائـي والمكثف.
أذكر سلبيات الصيـد المكثف للأرانـب على التّوازن البيئي.

.....
.....
.....
.....





2- حلّل المنحني ثم استنتج.

.....

.....

.....

.....

.....

3- سمّ ثلاث عوامل قد تؤثر على نمو الأرنب.

.....

.....

.....

التّمرين الثالث:

الكثير من النباتات تكون غذاء للأرنب و الفأر و الطيور و هذه الحيوانات تمثل إضافة الى الأفعى غذاء للعقاب
يتغذى النمس على الفأر و على الطيور التي تتغذى على الديدان و هذه الأخيرة تتغذى على النباتات الأخضر أما
الثعلب فهو يتغذى على الأرنب و الفأر



أفعى



عقاب



حمامة



فأر



ثعلب



عصفور



نبات أخضر



أرنب



دودة





ب- بالاعتماد على مكتسباتك أتمم الفقرة الموالية بالكلمات المناسبة.

عندما تتَمُّ البُويضة نُضجها داخل.....تُغادرُه الى.....في
الجزء العلوي ل.....ثم تُنقل تدريجيًا الى الجزء السفلي حيث تُحاطُ
تدريجياً ب.....ثم تُحاطُ في الجزء السفلي لقناة البيض ب.....
.....وأخيرا.....

التمرين الثاني:

للتعرّف الى نمو الحيوانات الثديية , تابعنا النمو عند الأرنب فتحصلنا على النتائج المبينة بالمنحني التالي.



1- أتمم الجدول التالي مستندا في ذلك على نتائج المنحني.

..... العمر عند البلوغ:	الأرنب
..... الطول عند البلوغ:	
..... الطول في اليوم 150:	





ب- اقترح حلاً لتفادي هذه السلبيات.

.....
.....
.....
.....

بالتوفيق للجميع

كريمة الظاهري





كريمة الظاهري

الفرض التآلفي عدد 3
في علوم الحياة والأرض.

المستوى: ثامنة أساسي

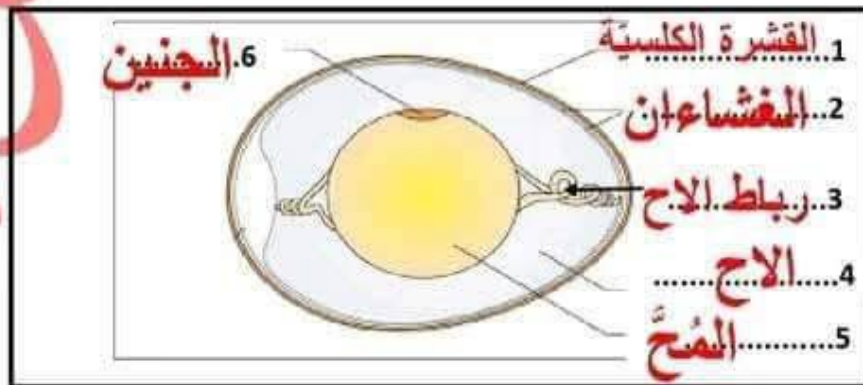
التّمرين الأوّل:

1- تحتوي كل جملة من الجمل التآلية على مصطلح علمي خاطئ , اصلح الخطأ
باختيار العبارة المناسبة .

يتنفّس , ينمو	1- بالبيضة ثقوب يتغذى منها الجنين..... يتنفّس
*القناة المنوية *الخصيتان	2- يتمّ انتاج الأمشاج الذكريّة عند الذّيك في المقذرة.. الخصيتان
*الاح و القشرة الكلّسية و الغشاءان , *المح	3- في مستوى قناة البيض يتكوّن المح والاح والغشاءان..... الاح و القشرة الكلّسية و الغشاءان
*الثّلت السفلي لقناة البيض , *الثّلت العلوي لقناة البيض	4- يلقّح الحيوان المنوي البويضة بداخل المبيض.. الثّلت العلوي .. لقناة البيض
*سلالتين من نفس النوع *من نوعين مختلفين.	5- التّهجين الحيواني هو عملية تزاوج تتمّ بين ذكر وأنثى من نفس السلالة سلالتين من نفس النوع

2- تبرّز الوثيقة رسما توضيحيا لمقطع طولي لبيضة دجاجة مُخصّبة.

أ- أتمم البيانات الموافقة للأرقام على الرّسم.

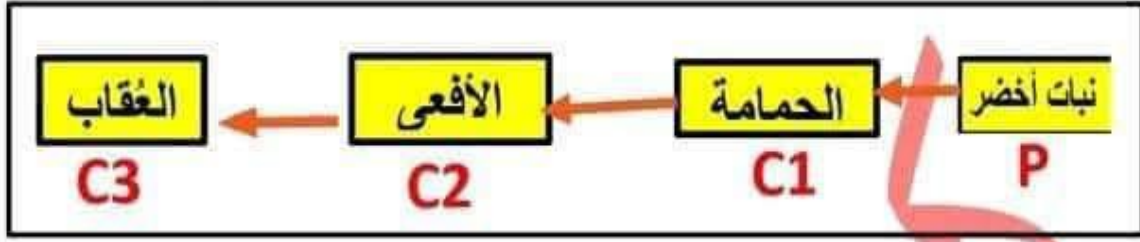


1

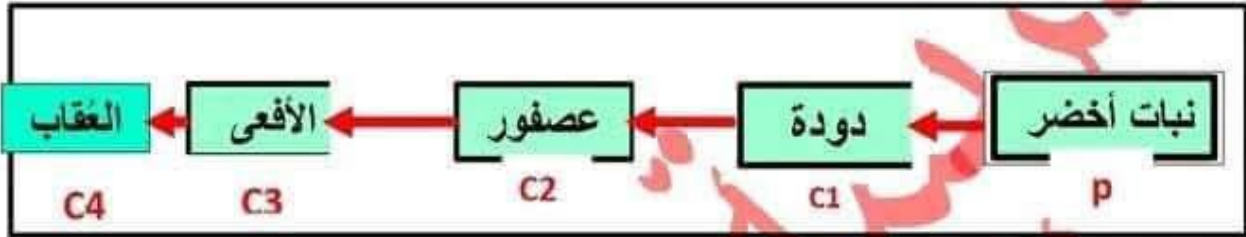




- 1- اربط بسهام حيوانات الوثيقة مكوّنا شبكة غذائية مُعتدا على النص السابق.
2- ارسـم سلسـلة غذائية يكون فيها الغقـاب مستهلك درجة ثالثة.



- 3- ارسـم سلسـلة غذائية يكون فيها الغقـاب مستهلك درجة رابعة.



- 4- أكمل الجدول الموالي بما يناسب معتمدا على الشبكة الغذائية المُجسّمة سابقا.

C4	C3	C2	C1	P
الغقـاب	الغقـاب الأفعى	الثعلب الغقـاب الأفعى الحمامة العصفور	الأرنـب القار الدودة الحمامة العصفور	نبات أخضر

- 5- تعرّضت الأرانـب في هذا الوسط الى الصيـد العشواني والمكثف.

أذكر سلبيات الصيـد المكثف للأرانـب على التّوازن البيئي.

انّ الصيـد المكثف والعشواني للأرانـب ينتج عنه اختلالا في التّوازن البيئي حيث أنّ الحدّ من تواجد الأرانـب في التّوسط يؤدي الى انخفاض في عدد الثعالب بسبب نقص الغذاء وهذا ينتج عنه الزيادة في عدد للفئران المخزبة للمطعم النباتي والتي تساهم كذلك بشكل كبير في انتشار الأمراض بين بقية الحيوانات.

انّ غياب الأرنـب ينتج عنه كذلك التقليل من عدد المتخضين للفئران على الغذاء حيث نجد هذه الحيوانات الفرصة للتكاثر والزيادة في العدد.....





2- حَلِّ المُنحني ثَم استنتج.

يُبرز المُنحني البياني النمو الطولي للأرنبة بالصم حسب العمر بالأيام. نلاحظ أن في المرحلة الأولى نمت الحيو ان متسارعا إذ يمر من 7 صم عند ولادته... التي 30 صم بعد 70 يوم لكن هذا النمو أصبح بطيئا في المرحلة الثانية التي يعرف من 3 صم التي حوالي 4 صم خلال 80 يوما. توقفت النمو تماما في مرحلتها الثالثة والأخيرة.

3- سم ثلاث عوامل قد تؤثر على نمو الأرنب.

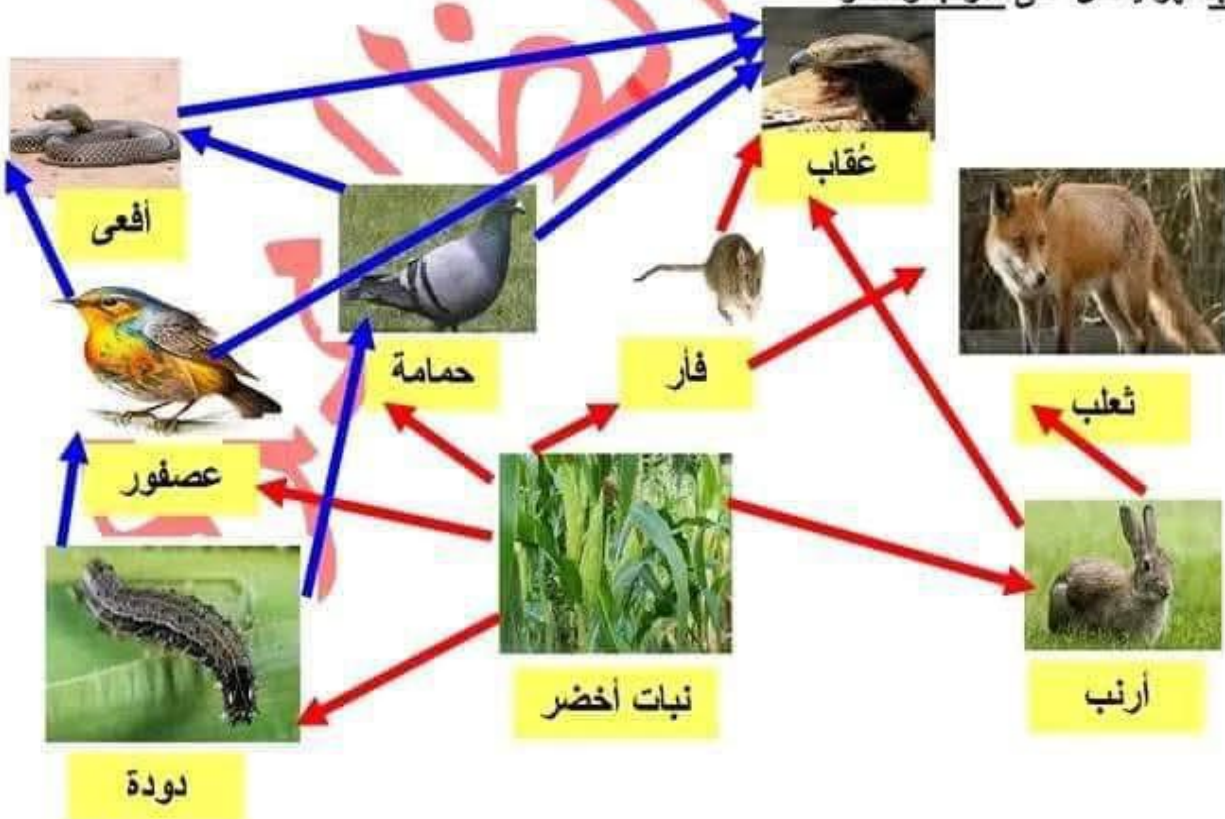
التغذية

السلالة

العوامل الصحية

التمرين الثالث:

الكثير من النباتات تكون غذاء للأرنب و الفأر و الطيور و هذه الحيوانات تمثل إضافة الى الأفعى غذاء للعقاب
يتغذى النمس على الفأر و على الطيور التي تتغذى على الديدان و هذه الأخيرة تتغذى على النبات الأخضر أما الثعلب فهو يتغذى على الأرنب و الفأر





ب- بالاعتماد على مكتسباتك أتمم الفقرة الموالية بالكلمات المناسبة.

عندما تتّم البويضة نُضجها داخل **المبيض**..... تُغادره الى **القمح**..... في الجزء العلوي لـ **قناة البيض**. ثم تُنقل تدريجيًا الى الجزء السفلي حيث تُحاطُ تدريجيًا بـ..... **الأح**..... ثم تُحاطُ في الجزء السفلي لقناة البيض بـ..... **الغشاءان**..... وأخيرا **القشرة الكلسية**.....

التمرين الثاني:

للتعرّف الى نمو الحيوانات الثديية , تابعا النمو عند الأرنب فتحصلنا على النتائج المبينة بالمنحنى التالي.



1- أتمم الجدول التالي مستندا في ذلك على نتائج المنحنى.

..... 150 يوم العمر عند البلوغ:	الأرنب
..... 40 صم الطول عند البلوغ:	
..... 40 صم الطول في اليوم 150:	





ب- اقترح حلاً لتفادي هذه السلبيات.

- تنظيم الصيد ومراقبته مع احداث قوانين تمنع الصيد خارج الفترات
المسموح بها.

- احداث محميات وحدائق وطنية.

بالتوفيق للجميع

كريمة الظاهري



مرحبا بكم علي منصة مراجعة



COLLEGE.MOURAJAA.COM



NEWS.MOURAJAA.COM

