



الأستاذ:	فرض تألفي عدد 3
الاسم و اللقب:	في مادة علوم الحياة و الأرض
المستوى: الثامنة أساسي	2019/2018

الجزء الأول : 12 نقطة

التمرين الأول : (4 نقاط) / 4

اجب بنعم او لا ثم اصلح الجمل الخاطئة:

1- عند البلوغ يتسارع النمو الطولي عند الحيوان.

لا

2- النمو الطولي عند الحشرات غير متواصل.

نعم

3- تسمى عملية التزاوج بين الذبك و النجاجة بالاستفاد.

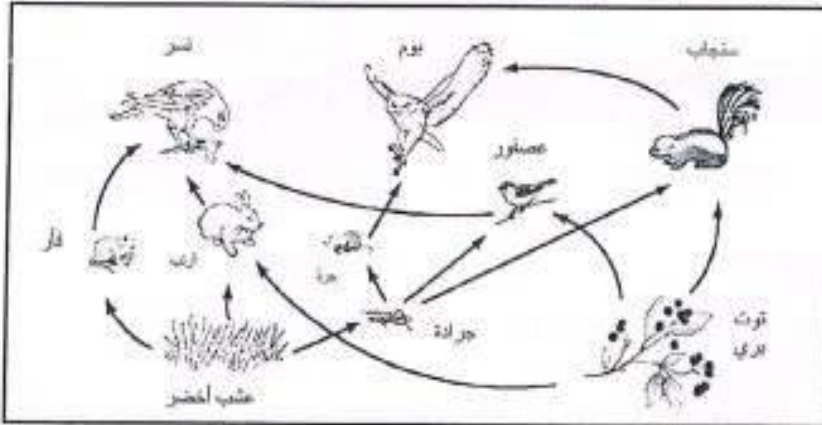
نعم

4- تتم عملية النمو الطولي عند الحشرات بين انسلاخين متتاليين.

لا

التمرين الثاني : (4 نقاط)

تمثل الوثيقة 1 رسما لشبكة غذائية.



وثيقة 1

1- تعرف على عدد السلاسل الغذائية في هذه الشبكة : (1ن) ...

2- اتمم الجدول التالي بتصنيف الكائنات الحية الموجودة في الرسم أعلاه حسب مستوياتها الغذائية. (2ن)

المستهلكات			المنتجات	
درجة ثانية	درجة ثالثة	درجة أولى	الكائنات الحية	
سناجب	بوم	عصفور	توت لري	عشب اخضر
عصفور	فيل	جوزة	قرد	
رنة	نسر	سناجب	بوم	

1





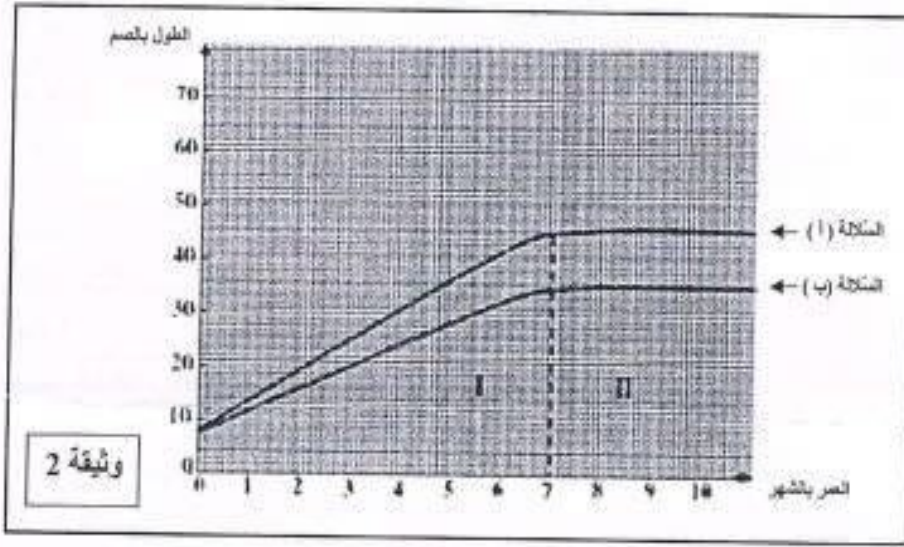
2- ما هو مفهوم الشبكة الغذائية؟ (1ن)

هو مجموع تفاعلات الأحياء في بيئة معينة على أساس

في تفاعلها مع البيئة.

التعريف الثالث: (4 نقاط) 3,24 مجموعة من الكائنات الحية التي تعيش في بيئة واحدة.

- لفلاح مرنية تحتوي على سلالتين مختلفتين من الأرنب السلالة (أ) و السلالة (ب)، قام هذا الفلاح بمراقبة نمو السلالتين و ذلك بقياس طول الأرنب من كل سلالة طيلة عشرة أشهر، ثم سجل النتائج في شكل منحنيات بيانية و هي مبينة بالوثيقة 2:



1- اذكر خصائص مراحل النمو I و II المبينة على الرسم. (1,5ن)

- المرحلة I: يتزايد طول الكائن الحي وكتلته ويزداد معدل التنفس ويزداد معدل الأيض.

- المرحلة II: يتناقص معدل النمو ويزداد معدل الأيض ويزداد معدل التنفس.

2- بين نوع النمو الطولي عند الأرنب. (1ن)

هو نمو متواصل.

3- تعرّف على السلالة الجيدة. عال إجابتك. (1,5ن)

السلالة (أ) جيدة لأن معدل نموها أعلى من معدل نمو السلالة (ب).

من النمو المتواصل عند الأرنب.



مرحبا بكم علي منصة مراجعة



COLLEGE.MOURAJAA.COM



NEWS.MOURAJAA.COM

