



يحتوي على خلايا صوتية متحركة تعرف بـ..... وتمثل الخلايا التناسلية.....أو الأمشاج الذكرية . تصعد الحيوانات المنوية إلى الجزء العلوي لقناة البيض وتحيط بـ..... ثم يدخل أحد الأمشاج الذكرية إلى البويضة ثم تتحد..... فيتكون..... وتعرف هذه الظاهرة بـ.....

### التمرين الثاني :

- 1- أذكر أحد الشروط التي يجب توفرها في المدجنة حتى يكون البيض فيها ملقحا : .....
- 2- تمثل الوثيقة التالية مراحل تكون البويضة , أكتب تحت كل رسم العنوان المناسب .



أ- ..... ب- ..... ج- .....

- 3- رتب المراحل (أ- ب- ج ) من 1 إلى 3

.....

- 4- أربط بسهم كل جزء من البويضة بدوره خلال الحضان .

- القشرة الكلسية
  - الأح
  - الغرفة الهوائية
  - الملح
  - الجنين
- ✓ يتحول أثناء الحضان إلى فرخ
  - ✓ توفير الكالسيوم اللازم لبناء عظام الجنين
  - ✓ تغذية الجنين لبناء أنسجته خلال الحضان
  - ✓ توفير الأكسجين اللازم لتنفس الجنين





فرض تأليفي عدد 3  
2025-2024



الأستاذة: صديقة ظاهري  
المستوى: 8 أساسي

### التمرين الأول :

1. أجب "بنعم" أو "لا" ثم أصلح الجمل الخاطئة
- 1- تتم عملية النمو الطولي عند الحشرات بين كل إنسلاخين متتاليين **لا**  
تتم عملية النمو الطولي عند الحشرات عند كل إنسلاخ
- 2- يكون النمو الطولي عند الأرنب بطيء في الفترة الأولى ثم يتسارع في الفترة الثانية ويتوقف عند البلوغ **لا**  
يكون النمو الطولي عند الأرنب متسارع في الفترة الأولى ثم بطيء في الفترة الثانية ويتوقف عند البلوغ.
- 3- تسمى عملية التزاوج بين الديك والدجاجة بالسفاد **نعم**  
تسمى عملية التزاوج بين الديك والدجاجة بالسفاد
- 4- النمو عند الجرادة غير متواصل فهو يجسم على شكل خط منحنى **لا**  
النمو عند الجرادة غير متواصل فهو يجسم على شكل مدرج  
II. أكمل الفقرة التالية بما يناسب من الكلمات في الإطار.

الجنين – الذكورية – سانلا منويا – الحيوانات المنوية – غرفة هواء – غشاءان  
– المح – القشرة الكلسية – البويضة – الإلقاح – الآح – النواتين

تتألف بيضة الدجاجة من المح و الآح و غشاءان ملتحمين  
ينفصلان في الطرف المستعرض للبيضة مكونان الغرفة الهوائية ويحيط  
بالبيضة من الخارج غلاف صلب يدعى القشرة الكلسية  
يقذف الديك عند السفاد سانلا منويا في المسالك التناسلية للدجاجة





يحتوي على خلايا صوتية متحركة تعرف بـ **الحيوانات المنوية** وتمثل الخلايا التناسلية **الذكورية** أو الأمشاج الذكرية . تصعد الحيوانات المنوية إلى الجزء العلوي لقناة البيض وتحيط **بالبيضة** ثم يدخل أحد الأمشاج الذكرية إلى البيضة ثم تتحد النواتين فيتكون **الجنين** وتعرف هذه الظاهرة **بالإلقاح**

### التمرين الثاني :

- 1- أذكر أحد الشروط التي يجب توفرها في المدجنة حتى يكون البيض فيها **ملقحا : وجود الديك**
- 2- تمثل الوثيقة التالية مراحل تكون البيضة , أكتب تحت كل رسم العنوان المناسب .



ج- تكون الأح



ب- الإلقاح



أ- تكون الغشاءان والقشرة الكلسية

3- رتب المراحل (أ- ب- ج) من 1 إلى 3

1 ← ب , 2 ← ج , 3 ← أ

- 4- أربط بسهم كل جزء من البيضة بدوره خلال الحضن .
- القشرة الكلسية
  - الأح
  - الغرفة الهوائية
  - الملح
  - الجنين
- ✓ يتحول أثناء الحضن إلى فرخ
  - ✓ توفير الكالسيوم اللازم لبناء عظام الجنين
  - ✓ تغذية الجنين لبناء أنسجته خلال الحضن
  - ✓ توفير الأكسجين اللازم لتنفس الجنين





2- استخراج من هذه الشبكة السلاسل التي يكون الفأر أحد حلقاتها



3- عرف المصطلحات التالية :

➤ الشبكة الغذائية :

وهي مجموعة سلاسل غذائية مترابطة فيما بينها وتشارك في عنصر أو أكثر .

➤ السلسلة الغذائية :

وهي مجموعة كائنات حية موجودة بالوسط البيئي تترابط فيما بينها غذائيا

➤ كائن ذاتي التغذية : وهو كائن قادر على صناعة المادة العضوية بنفسه

بواسطة عملية التركيب الضوئي ويتمثل في النباتات الخضراء

4- يوجد هذا الوسط البيئي بالقرب من سكان القرى , قام الأهالي برعي

مواشيهم بكثافة في مساحاته الخضراء فأدى ذلك إلى ظهور عدة نتائج .

أ- أذكر هذه النتائج .

تتمثل نتائج الرعي المكثف والجائر في : النقص الكبير في العشب وصولا إلى إنعدامه , موت الحيوانات العاشبة لهذا الوسط جوعا و إنقراضها , تضرر بقية حلقات السلاسل الغذائية , تضرر الوسط البيئي

ب- استنتج تأثير العلاقات الغذائية على توازن الوسط البيئي .

العلاقات الغذائية تلعب دورا أساسيا في الحفاظ على التوازن البيئي , لأنها تنظم انتقال الطاقة والمواد بين الكائنات الحية ( من المنتجين إلى المستهلكين ) , مما يضمن بقاء النظام البيئي نشطا ومتوازنا , فأى خلل في حلقة واحدة من السلسلة الغذائية (كإنقراضه أو زيادته ) يمكن أن يؤثر على السلسلة بأكملها ويؤدي إلى اضطراب في النظام البيئي.

5- أذكر ثلاثة ممارسات من الإنسان يمكن أن تحافظ على توازن الوسط

البيئي.

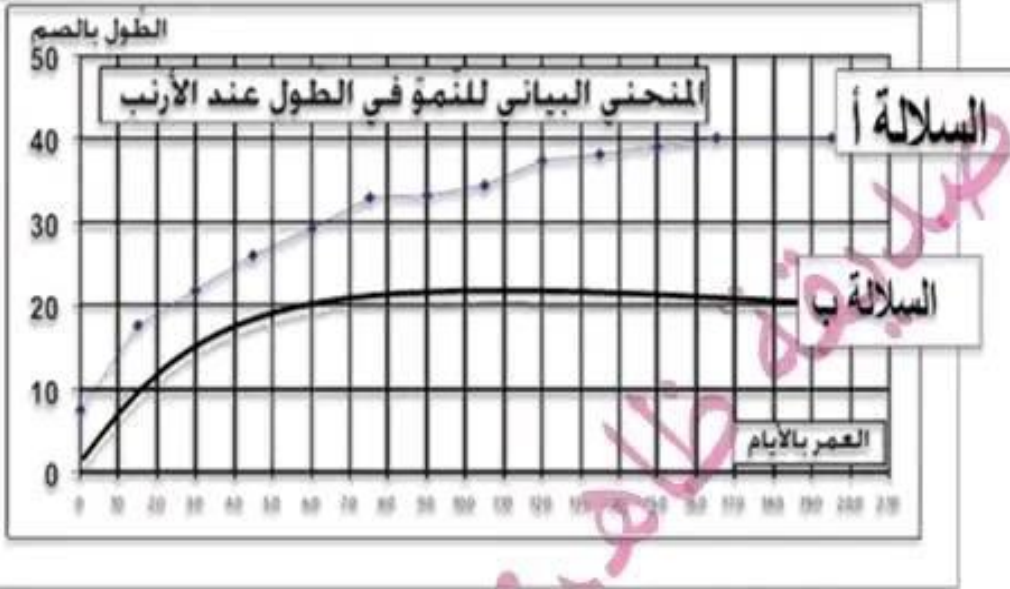
ترشيد الرعي وتنظيمه , الحفاظ على الغطاء النباتي وحمايته , القيام بالتشجير لحماية التربة من الإنجراف , الحفاظ على الموارد المائية , ترشيد الصيد البري والبحري





التمرين الرابع :

تمثل الوثيقة التالية منحنيين بيانيين لنمو سلالتين من الأرنب (أ) و(ب)



- 1- قسم المنحني البياني للسلالة (أ)
- 2- أذكر نسق النمو عند السلالة (أ) في كل مرحلة .

.....

.....

.....

- 3- أحسب سرعة النمو لكل سلالة بين يوم 60 و 160 .

➤ سرعة النمو للسلالة (أ) : .....

➤ سرعة النمو للسلالة (ب) : .....

- 4- قارن بين المنحنيين البيانيين لسلالتين (أ) و(ب) .

.....

.....

- 5- أذكر فرضيات تفسر فيها هذا الاختلاف .

.....

.....





التمرين الرابع :

تمثل الوثيقة التالية منحنيين بيانيين لنمو سلالتين من الأرنب (أ) و(ب)



- 1- قسم المنحني البياني للسلالة (أ)
- 2- أذكر نسق النمو عند السلالة (أ) في كل مرحلة .
- 3- أكتب نسق النمو عند السلالة (أ) في الفترة الأولى متسارع وفي الفترة الثانية بطيء ويتوقف في الفترة الثالثة وهي فترة البلوغ
- 3- أحسب سرعة النمو لكل سلالة بين يوم 60 و 160 .

$$\text{سرعة النمو للسلالة (أ)} : \frac{40 - 29}{160 - 60} = 0.11$$

$$\text{سرعة النمو للسلالة (ب)} : \frac{21 - 20}{160 - 60} = 0.01$$

- 4- قارن بين المنحنيين البيانيين لسلالتين (أ) و(ب) .
- المنحني البياني للسلالة (أ) يتميز بنمو سريع في الفترة الأولى وبطيء (0.11) في الفترة الثانية ومستقر في الفترة الثالثة بينما المنحني البياني للسلالة (ب) يتميز بنمو بطيء في الفترة الأولى وبطيء جدا (يقارب الإستقرار) (0.01) في الفترة الثانية ويتوقف في الفترة الثالثة
- 5- أذكر فرضيات تفسر فيها هذا الاختلاف في النمو .

يعود الاختلاف في النمو بين السلالتين إلى إمكانية نقص كمية الغذاء أو عدم جودته وسلامته , عدم توفر الظروف الملائمة في السكن , غياب الصحة , بالنسبة للسلالة (ب)





فرض تاليفي ع3-د  
2025-2024



الأستاذة: صديقة ظاهري  
المستوى: 8 أساسي

التمرين الأول :

- 1- أجب "بنعم" أو "لا" ثم أصلح الجمل الخاطئة
- 1- تتم عملية النمو الطولي عند الحشرات بين كل إنسلاخين متتاليين
- .....
- 2- يكون النمو الطولي عند الأرنب بطيء في الفترة الأولى ثم يتسارع في الفترة الثانية ويتوقف عند البلوغ.
- .....
- 3- تسمى عملية التزاوج بين الديك والدجاجة بالسفاد.
- .....
- 4- النمو عند الجرادة غير متواصل فهو يجسم على شكل خط منحنى
- .....
- II. أكمل الفقرة التالية بما يناسب من الكلمات في الإطار.

الجنين - الذكرية - سانلا منويا - الحيوانات المنوية - غرفة هواء - غشاءان  
- المح - القشرة الكلسية - البويضة - الإلقاح - الأح - النواتين

تتألف بيضة الدجاجة من ..... و..... و..... ملتحمان  
ينفصلان في الطرف المستعرض للبيضة مكونان..... ويحيط  
بالبيضة من الخارج غلاف صلب يدعى.....  
يقذف الديك عند السفاد..... في المسالك التناسلية للدجاجة

صديقة ظاهري 2025/01/08

1





5- أكمل الجدول التالي بالمعلومات المطلوبة حول الجهاز التناسلي عند الديك والجهاز التناسلي عند الدجاجة :

أعضاء الجهاز التناسلي عند الدجاجة	أعضاء الجهاز التناسلي عند الديك	
✓ المبيض ✓ إنتاج الأمشاج الأنثوية	✓ الخصيتان ✓ إنتاج الأمشاج الذكرية	اسم الغدد التناسلية ووظائفها
قناة البيض	القناتان المنويتان	إسم المسالك التناسلية
المقذرة	المقذرة	إسم الفتحة التناسلية

### التمرين الثالث :

تمثل الوثيقة التالية شبكة غذائية في وسط غابي .



1- إستخرج من هذه الشبكة أطول سلسلة غذائية يكون الصقر أحد حلقاتها مع ذكر إسم كل حلقة من السلسلة ووضع الرمز .



صديقة ظاهري 2025/01/08

3





5- أكمل الجدول التالي بالمعلومات المطلوبة حول الجهاز التناسلي عند الديك والجهاز التناسلي عند الدجاجة :

أعضاء الجهاز التناسلي عند الدجاجة	أعضاء الجهاز التناسلي عند الديك	
..... ✓	..... ✓	إسم الغدد التناسلية و وظائفها
..... ✓	..... ✓	إسم المسالك التناسلية
.....	.....	إسم الفتحة التناسلية

التمرين الثالث :

تمثل الوثيقة التالية شبكة غذائية في وسط غابي .



1- استخرج من هذه الشبكة أطول سلسلة غذائية يكون الصقر أحد حلقاتها مع ذكر إسم كل حلقة من السلسلة ووضع الرمز .

.....

.....

.....

.....





2- إستخرج من هذه الشبكة السلاسل التي يكون الفأر أحد حلقاتها

.....  
.....  
.....

3- عرف المصطلحات التالية :

➤ الشبكة الغذائية : .....

.....

➤ السلسلة الغذائية : .....

.....

➤ كائن ذاتي التغذية : .....

.....

4- يوجد هذا الوسط البيئي بالقرب من سكان القرى , قام الأهالي برعي مواشيهم بكثافة في مساحاته الخضراء فأدى ذلك إلى ظهور عدة نتائج .  
أ- أذكر هذه النتائج .

.....  
.....  
.....

ب- إستنتج تأثير العلاقات الغذائية على توازن الوسط البيئي .

.....  
.....  
.....

5- أذكر ثلاثة ممارسات من الإنسان يمكن أن تحافظ على توازن الوسط البيئي.

.....  
.....  
.....



# مرحبا بكم علي منصة مراجعة



**COLLEGE.MOURAJAA.COM**



**NEWS.MOURAJAA.COM**

