



فرض تأليفي ع 3 دد

علوم فيزيائية

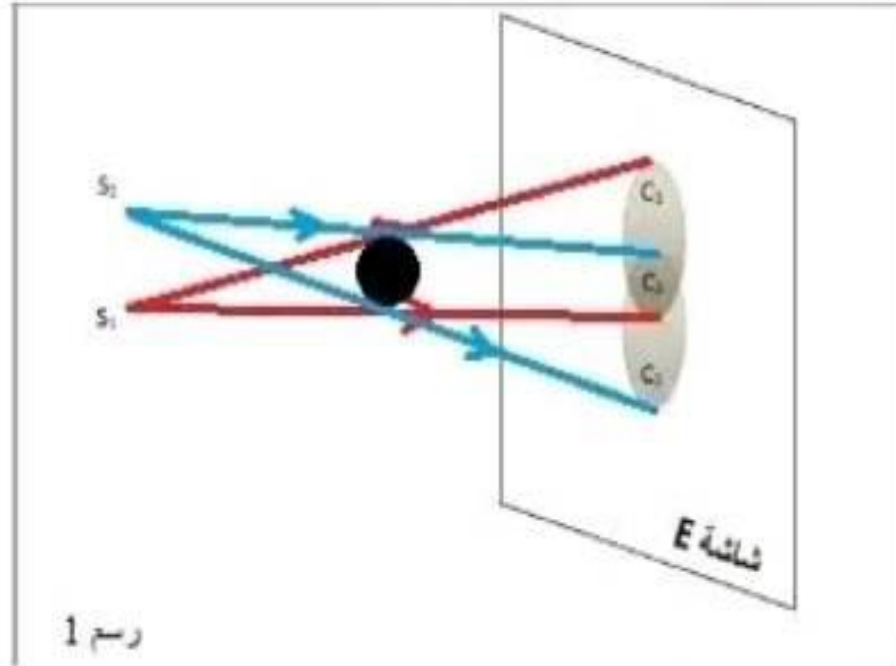
المدرسة الإعدادية مركز بوعصيدة صفاقس
الأساندة: فهمي بن عمر_ صابر العلوي
المسرم: القائمة أساسيا.....

التاريخ: 2015/05/27 العدة الرسميه: ساعة

الاسم واللقب:

تمرين عائد (7 نقاط)

تضع جسما عاتما، كروي الشكل، في مسار الضوء المنبعث من مصدرين ضوئيين S_1 و S_2 ، فتظهر على الشاشة E منطقتان مظلمتان C_1 و C_2 ومنطقة أكثر ظلمة C_3 .



رسم 1

(1) أعط تعريفا للمصدر الموسع.

..... هو المصدر الضوئي الذي تكون مقاساته صغيرة جدا. (ضئيلة) مقارنة بالمسافة التي تفصلنا عنه.....

(2) ما هو نوع المصدر الضوئي S_1 ؟ (تغطي/موسع) علل اجابته

..... المصدر S_1 هو مصدر نقطي لأنه يظهر لنا نقطة ضوئية.....

(3) كيف تسمى المنطقة المظلمة C_1 ؟ تسمى قتل.....

(4) كيف تسمى المنطقة المظلمة C_2 ؟ تسمى ظليل.....

(5) المنطقة المظلمة C_1 ناتجة عن المصدر الضوئي S_1 و المنطقة المظلمة C_2 ناتجة عن المصدر الضوئي S_2 .

أ- أكمل الرسم ا برسم الأشعة المنبعثة من المصدرين S_1 و S_2 للحصول على المنطقتين المظلمتين C_1 و C_2

ب- استنتج مكان الجسم العاتم (كروي الشكل) . قم بتحديد على الرسم ا





فرض تأليفي ع 3 دد

علوم فيزيائية

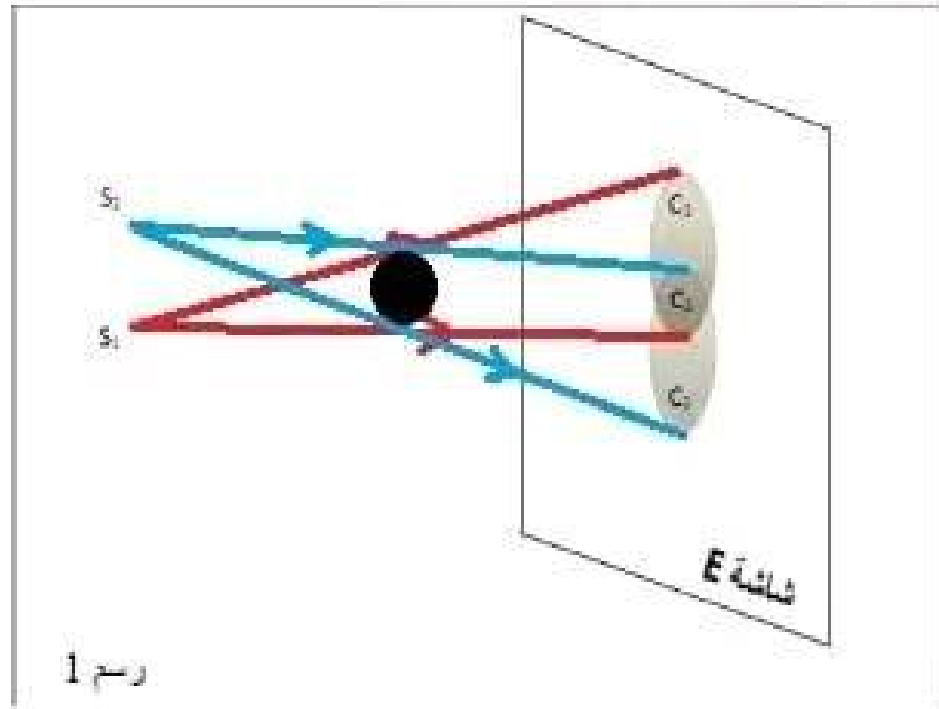
مدرسة الإعدادية مركز بوعبيد
تأليف: قهوي بن عمر - صابر العلوي
القسم: القائمة أساسية.....

التاريخ: 2015/05/27 العدة الرسمية: ساعة

الاسم واللقب:

تمرين عائد (7 نقاط)

تضع جسما عاتما، كروي الشكل، في مسار الضوء المبعث من مصدرين ضوئيين S_1 و S_2 ، فتظهر على الشاشة E منطقتان مظلمتان G_1 و G_2 ومنطقة أكثر ظلمة G_3 .



رسم 1

(1) أعط تعريفا للمصدر المربع.

..... هو المصدر الضوئي الذي تكون مقاساته صغيرة جدا. (ضئيلة) مقارنة بالمسافة التي تفصلنا عنه.

(2) ما هو نوع المصدر الضوئي S_1 ؟ (تغطي/موسع) علل اجابتك

المصدر S_1 هو مصدر نقطي لأنه يظهر لنا نقطة ضوئية

(3) كيف تسمى المنطقة المظلمة G_1 ؟ تسمى ظل

(4) كيف تسمى المنطقة المظلمة G_2 ؟ تسمى ظليل

(5) المنطقة المظلمة G_1 ناتجة عن المصدر الضوئي S_1 و المنطقة المظلمة G_2 ناتجة عن المصدر الضوئي S_2 .

أ- أعمل الرسم [م يرسم الأشعة المنبعثة من المصدرين S_1 و S_2 للحصول على المنطقتين المظلمتين G_1 و G_2

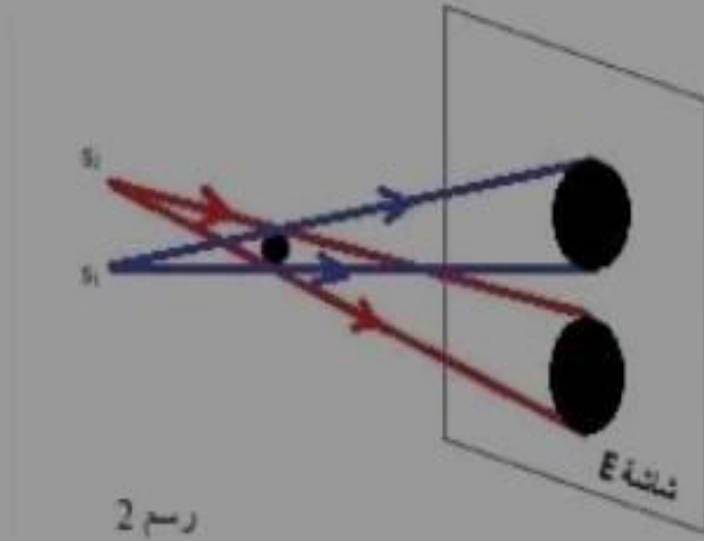
ب- أنتج مكان الجسم العاتم (كروي الشكل) - قد تحدد على الرسم





الرسم 2، قلنا بتعرض الجسم لعدم لمسنا في سحره سابعه جسم اخر اصغر منه حجما، فلاحظنا
حجاء المنطقة C3 ونقاء المنطقتين C1 و C2 قط

قم برسم الأشعة الضوئية المنبجعة من S1 و S2 مبرزا التغيرات التي تحدث على هذا الرسم



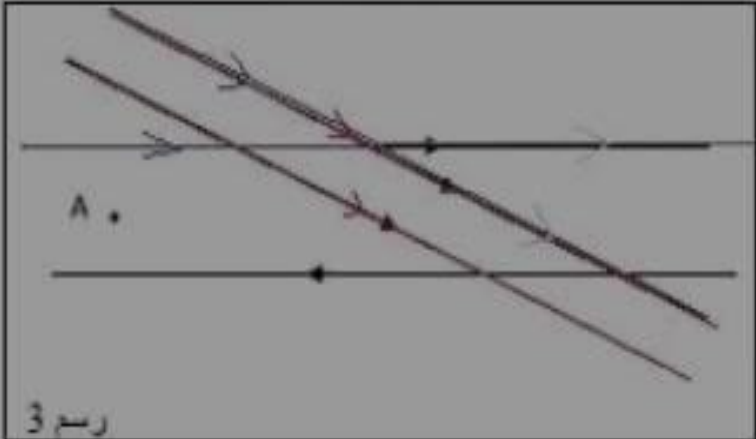
رسم 2

+1

- كيف نسمي المنطقة C1 ؟ **ظل**
- كيف نسمي المنطقة C2 ؟ **ظل**

تمرين ع2دد (6,5 نقاط)

1) أنكر مبدأ الانتشار المستقيمي للضوء
**ينتشر الضوء انطلاقا من مصدره في وسط شفاف متجانس متبعا
خطوطا مستقيمة.**



رسم 3

2) يمثل الرسم الموالي اشعاعات
ضوئية مستقيمة منبجعة من مصادر
ضوئية مختلفة
أعط تعريفا للمصدر الضوئي
**هو كل جسم ينطلق
منه الضوء.**

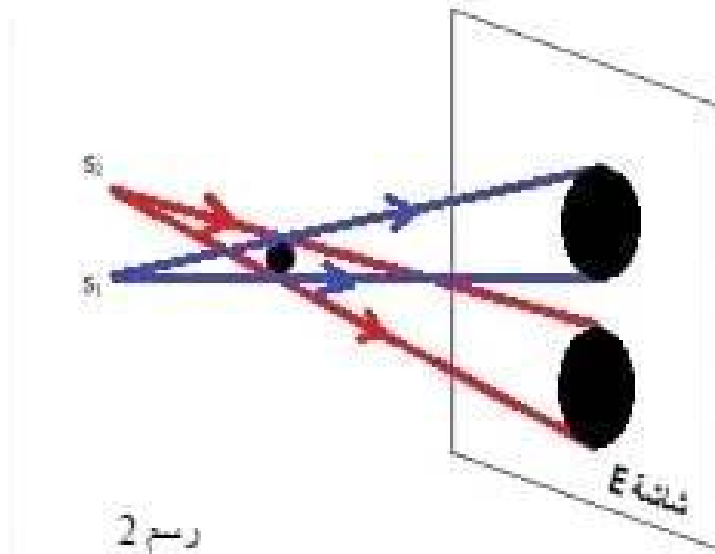
أعط تعريفا للحزمة الضوئية
مجموعة من الأشعة الضوئية المنطلقة من نفس المصدر الضوئي





الرسم 2، قمنا بتعويض الجسم بفتحة في المرآة المقعرة. لاحظنا أن الضوء اصفر منه خجماً، فلاحظنا أن المنطقة G3 وبقيت المنطقتين G1 و G2 فقط.

قم برسم الأشعة الضوئية المنبعدة من S1 و S2 مرورا بالفتحات التي تحدثك على هذا الرسم



كيف تسمى المنطقة G1 ؟ **ظل**

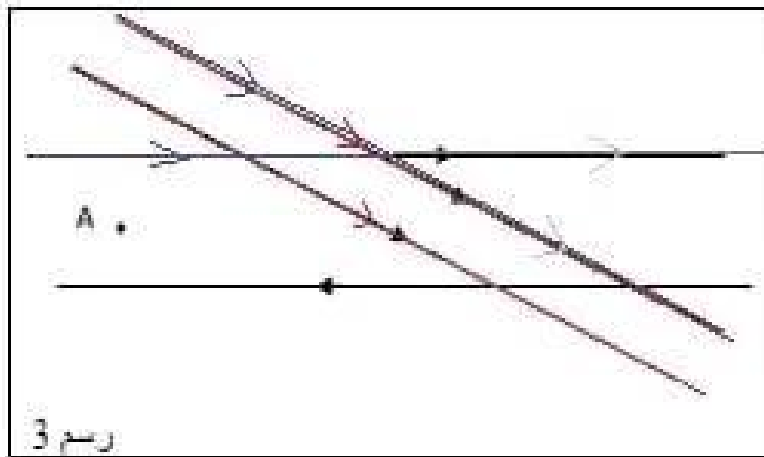
كيف تسمى المنطقة G2 ؟ **ظل**

تمرين عدد (6,5 نقاط)

(1) أنكر مبدأ الانتشار المستقيمي للضوء

ينتشر الضوء انطلاقاً من مصدره في وسط شفاف متجانس متبعاً

خطوطاً مستقيمة



(2) يمثل الرسم التالي اشعاعات

ضوئية مستقيمة منبعدة من مصادر

ضوئية مختلفة

أعط تعريفا للمصدر الضوئي

هو كل جسم ينطلق

منه الضوء

أعط تعريفا للحزمة الضوئية
هي مجموعة من الأشعة الضوئية المنطلقة من نفس المصدر الضوئي





I بعد العشاء، جلست إلى مكتبي للقيام بواجباتي المدرسية. فجأة انطفأ مصباح الغرفة، فالتحمت الرؤية، فتحت الستائر الضخيمة وأخذت أنطلع من خلال النافذة الزجاجية إلى السماء المرصعة بالنجوم والمزينة بالقمر، وأشاهد مصابيح الطرقات البعيدة والمضيئة هنا وهناك.

1) عندما انطفأ مصباح الغرفة لم أتمكن من رؤية الأضواء من حولي، ما هو سبب ذلك؟ هل يمكنك أن تفسر ذلك بالاعتماد على مفهوم الرؤية؟

.....

.....

.....

2) ذكرنا في هذا النص عدة مصادر ضوئية
⊙ عرف المصدر الضوئي

.....

.....

.....

⊙ أعط تعريفا للمصدر الضوئي المنير

.....

.....

.....

⊙ أذكر مثالين من النص

.....

.....

.....

⊙ أعط تعريفا للمصدر الضوئي النقطي

.....

.....

.....

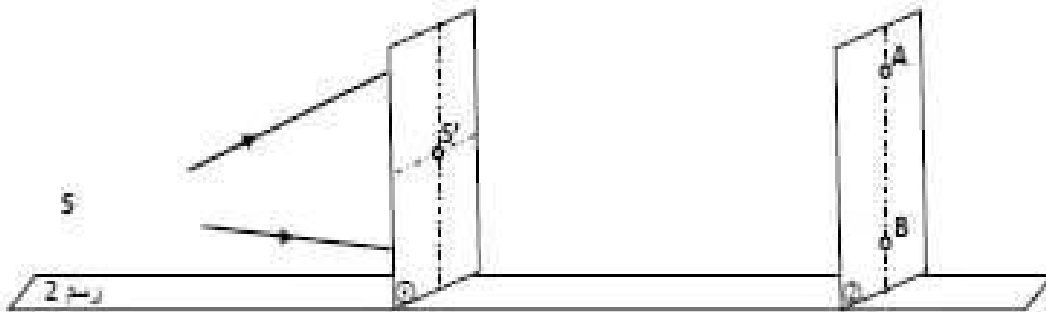
⊙ أذكر مثالين من النص

.....

.....

.....

II) تتبع من مصدر ضوئي نقطي S حزمة ضوئية كما يبين الرسم التالي:



1) ما هو نوع الحزمة المنبعثة من المصدر النقطي S؟

.....

.....

.....





فرض تأليفي ع 3 دد

علوم فيزيائية

مادة الإعدادية مركز بوعصيدة صعانس
الاستاذ: فهمي بن عمر
القسم: الثامنة أساسي 1 و 2 و 3 و 4

التاريخ: 2019/05/25 المدة الزمنية: ساعة

الاسم واللقب:

تمرين ع1 دد

(1) أكمل تعبير الجدول التالي:

المعرف به	التعريف
.....	هو كل جسم ينبعث منه الضوء
مصدر ضوئي مضيء
.....	يسمح بمرور الضوء جزئيا
مصدر ضوئي نقطي
حزمة ضوئية

4

مصدر مضيء	مصدر منير
.....
.....
.....

(2) أصنف الأجسام التالية في المكان المناسب

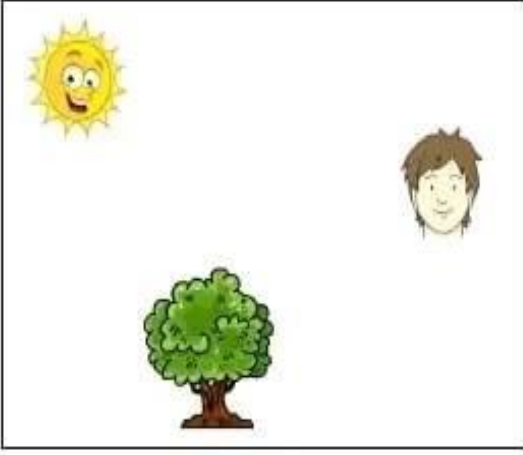
في الجدول المقابل:

لهب الشمعة - نجوم - كوكب الأرض -

أح منطفيئ - قمر - شمس

1,5





1) كان البعض يتصور أن عين هذا الرجل تتبع أشعة ضوئية نحو الشجرة حتى يتمكن من رؤيتها. هل هذا التصور صحيح؟ قدم تفسيراً مقنعاً.

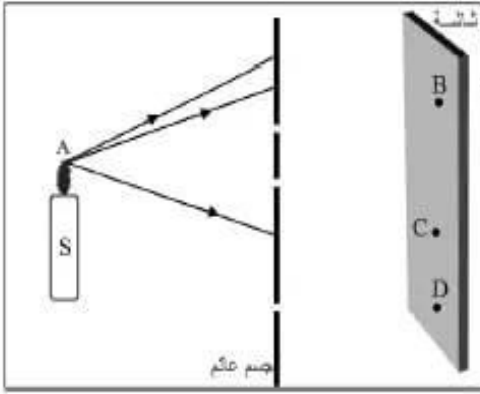
.....

.....

.....

.....

ضع على الرسم الأشعة الضوئية اللازمة حتى يتمكن هذا الرجل من رؤية الشجرة.



2) يصدر لهب شمعة S العديد من الأشعة الضوئية في اتجاه جسم عاتم كما يبين الرسم التالي: نُحَدِّثُ في الجسم العاتم ثلاثة ثقوب كما يبين الرسم. أنكر مبدأ الإنتشار المستقيمي للضوء.

.....

.....

ما هي النقاط، من بين النقاط B و C و D الموجودة على الشاشة، التي سيصل إليها شعاع ضوئي صادر من النقطة A التي تنتمي إلى لهب الشمعة؟ أعط تفسيراً مقنعاً لإجابتك.

.....

.....

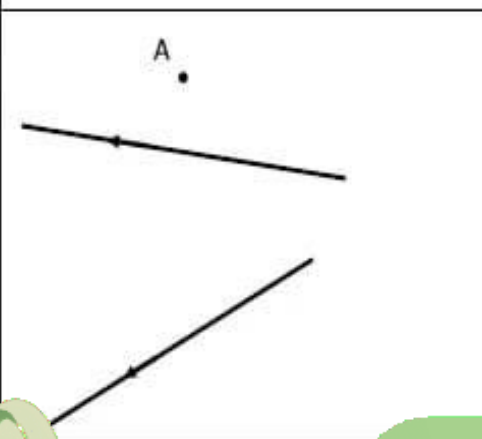
.....

قم برسم الشعاع الضوئي المناسب

3) يمثل الرسم المقابل حزمة ضوئية منبعثة من مصدر ضوئي نقطي S

أكمل الرسم المقابل بتحديد موقع المصدر النقطي S.
ما هو نوع هذه الحزمة الضوئية في هذا الرسم؟

أرسم شعاعاً ضوئياً آخر ينتمي إلى نفس الحزمة الضوئية
قمة ويمر من النقطة A.



مرحبا بكم علي منصة مراجعة



COLLEGE.MOURAJAA.COM



NEWS.MOURAJAA.COM

