



السنة الدراسية:
2012/2011
المستوى: 8 اساسي

فرض عادي عدد 03
علوم الحياة و الأرض

المدرسة الإعدادية بالكرب
الاستاذة: شرار التلي

الاسم.....اللقب.....الاسم.....الرقم.....

التمرين 1 عدد (03 نقاط) :

1. اجب بـ "صحيح" او "خطأ" مع اصلاح الخطا إن وجد و ذلك بتغيير كلمة واحدة :

- للخروف اجراس عربضة مسطحة و هو حيوان عاشب فارض

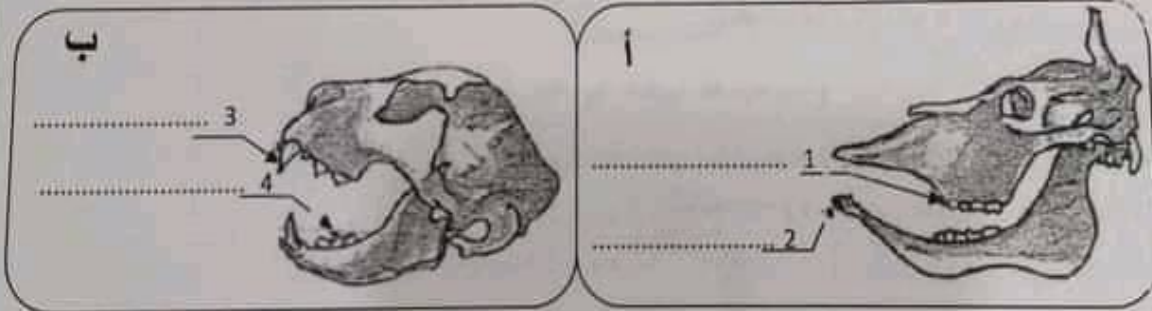
- لكل حيوان لاحم اناث فوية مخروطية الشكل

- الحيوانات اللاحمة ليس لها اناث

التمرين 2 عدد (05 نقاط) :

مثل الوثيقة التالية ججمتين حيوانين لفرين:

حيوان "أ" و حيوان "ب":



1. اكمل بيانات هذه الرسوم :

2. تعرف إلى النظام الغدائي لكل حيوان مع تعليل الإجابة في هذا الجدول:

الحيوان	النظام الغدائي	التعليل
(أ)
(ب)





1 - ضع البيانات المناسبة أمام الأرقام

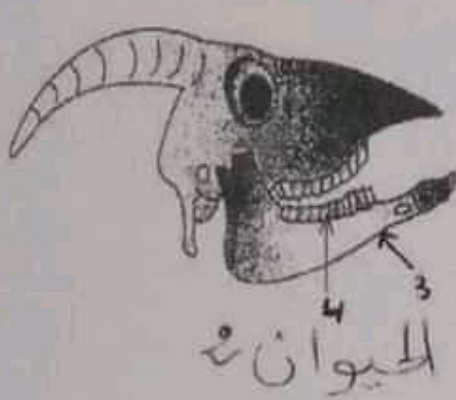
2 - بماذا تختلف البيضة المخصبة عن البيضة غير المخصبة :

.....

.....

التمرين عدد 4 : (5 ن)

تمثل الوثيقة التالية رسمين توضيحيين لجمعتي حيوانين ثدييين :



الحيوان 2



الحيوان 1

.....

1 - ضع البيانات المناسبة للأرقام :

..... : 2 : 1

..... : 4 : 3

2 - ما هو دور الأسنان 1 و 2 :

..... : 1*

..... : 2*

3 - استنتج النظام الغذائي لكل حيوان :

..... : 1 * الحيوان

..... : 2 * الحيوان

عملا موفقا





السنة الدراسية 2012 / 2013

التاريخ : 19 - 04 - 2013

التوقيت : نصف ساعة

المدرسة الإعدادية ببرج المسعودي

المادة : علوم الحياة والأرض

الأستاذ : إسماعيل النبوطي

المستوى : 8 أساسي : 1 - 2

الاسم واللقب : القسم : الرقم :

التمرين عدد 1 : (4,5 ن)

أذكر المعرف به في كل مرة :

* مجموعة الأغذية المحبذة لدى الحيوان :

* مجموعة الأسنان المتواجدة على الفكين :

* حيوان مصدر غذائه النباتات :

التمرين عدد 2 : (5 ن)

أجب بصواب أو خطأ :

* تضع الدجاجة بيضا بوجود أو بدون وجود ديك :

* وجود الديك ضروري للحصول على فراخ :

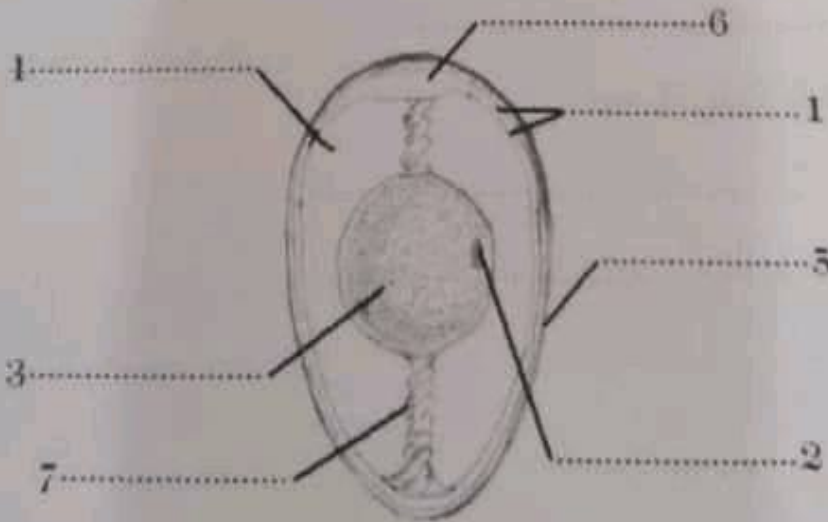
* يكون النظام السني للحصان ناقص :

* للطيور أعضاء تناسلية ذكورية وأنثوية :

* عند الطيور يقع اللقاح خارج المسالك التناسلية الأنثوية :

التمرين عدد 3 : (5,5 ن)

يمثل الرسم التالي مقطعا طوليا لبيضة دجاجة غير مخصبة :





التمرين 3 (3 نقاط) :

عرف المصطلحات التالية :

✓ السفاد:

✓ الانفاج:

✓ الفرخ:

التمرين 4 (9 نقاط)

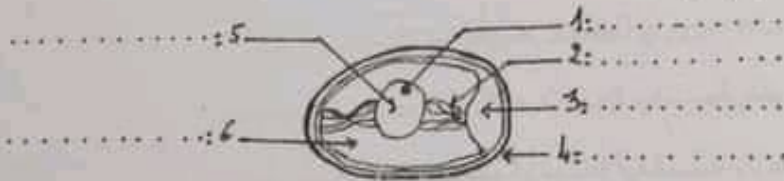
1. اذت عملية تربية الدواجن بالطريقة التقليدية إلى ظهور عدة سلبيات في حين انه منذ الثمانينات عمد الفلاحون إلى استعمال طرق عصوية لتربية الدواجن:

1. اكمل الجدول التالي ذا كرا سلبيتين من سلبيات الطريقة التقليدية و طريقتين مكنتنا من تحسين إنتاج الدواجن معتمدا على ما درسته.

طريقة تحسين إنتاج الدواجن	سلبيات الطريقة التقليدية
.....
.....

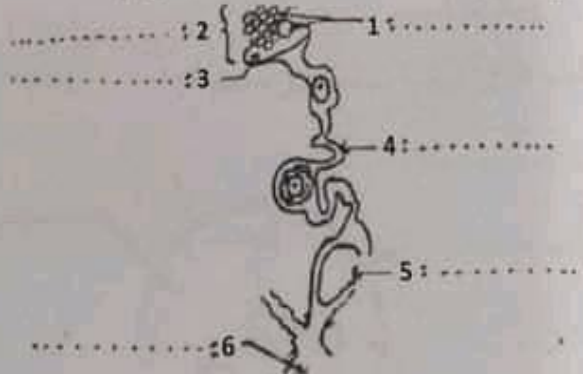
ii. تكاثر الطيور بالبض.

1- اكمل بيانات الرسم التالي.



رسم مبسط لبيضة غير مخضبة

تتكون البيضة في الجهاز التناسلي الانثوي عند الدجاجة : اكمل بيانات هذا الرسم



2- اكمل الفقرة التالية بما يناسب من المصطلحات التالية:

- عند بقذف الذبك في الدجاجة الحيوانات المنوية و هي غثل ذكورية تناسلية.
- تتحد نواة الحيوان المنوي مع نواة لتكون ، تسمى هذه العملية و يحدث ذلك المسالك التناسلية للدجاجة لذلك يسمى

تلقيح داخلي ، مقدرة ، السفاد ، البويضة ، خلايا ، الجنين ، داخل ، الإخصاب

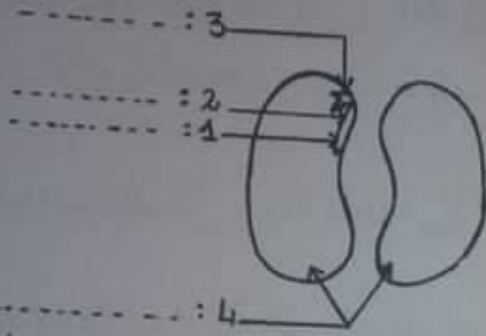




الاسم:
عفاف محجوب

فرض مراقبة رقم 3
في العلوم الطبيعية
f8

تاريخ: 29-04-11
إسم:
لقب:
لرقم:
لقسم:



عنوان الرسم: بذرة الفاصوليا مفتوحة

التعريف رقم 1:

1- أنصف بيانات الرسم التالي:

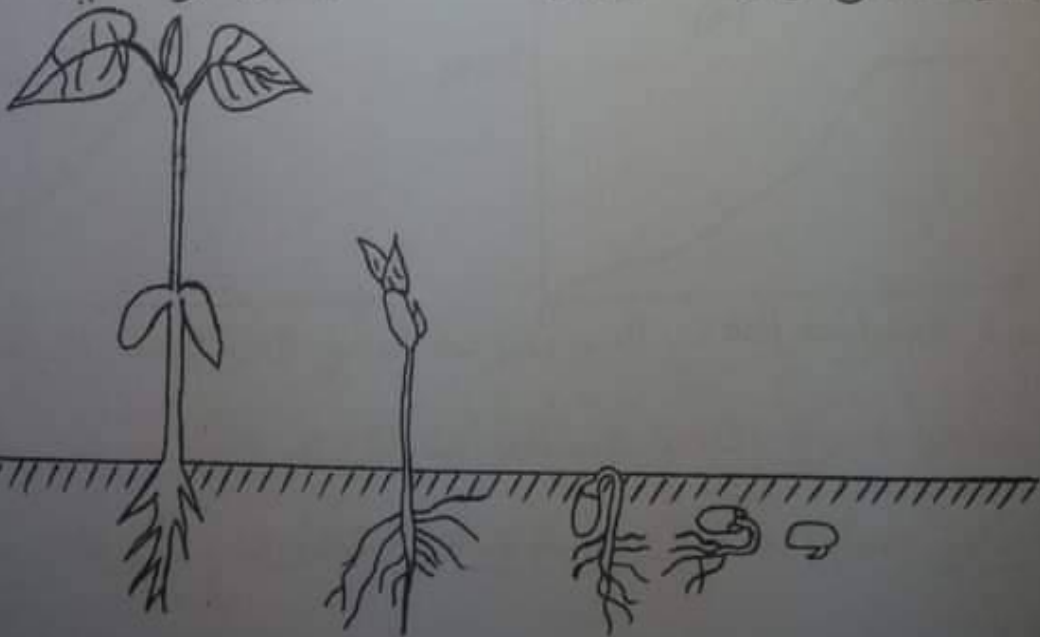
2- أنصف الجعل التالية:

- يصبح العنق 1:
- يصبح العنق 2:
- يصبح العنق 3:
- يساهم العنق 4 في

..... خلال عودته للحياة النشيطة.

3- عرّف الإنتاش.

4- صف مراحل الإنتاش بالإعتماد على الرسم التالي:





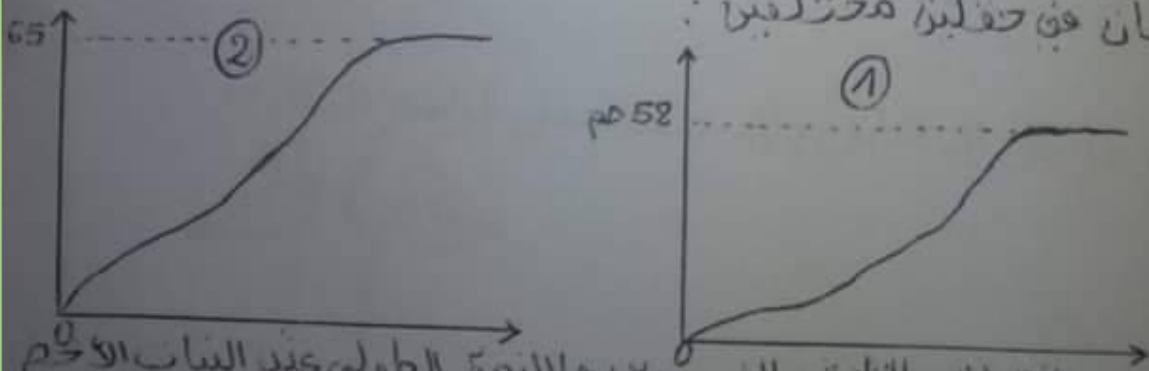
التعريف رقم 2:

قرر أحمد أن يزرع قطعة الأرض التي يملكها، فولا لذلك قام بالأعمال التالية: حرث الأرض فزرع البذور على عمق لا يتجاوز 5 سم من التربة مع العلم أن الحرارة كانت معتدلة والأمطار متوقفة فهو فعل الخريف. لاحظ أحمد أن أغلب البذور أنتشت بينما القليل منها لم ينتش.

1- من خلال هذا النقر، استخرج الظروف الخارجية الملائمة لتناسخ الفول
2- لماذا لم تنتش كل بذور الفول حسب رأيك؟

التعريف رقم 3:

يمثل العنصران البيانيان التاليان متابعة النمو الطولي لساق بديري حليان في حقلين مختلفين مختلفين:



1- ستر القترات الثلاث التي يمتز بها النمو الطولي عند النبات الأحمر

2- ماهي صيرة النمو عند النبات الأحمر؟

3- قارن نمو السنتين رقم فسر التفاوت يدكر ثلاث عوامل مؤثرة



مرحبا بكم علي منصة مراجعة



COLLEGE.MOURAJAA.COM



NEWS.MOURAJAA.COM

