



فرض مراقبة عدد

السنة الدراسية: 2025-2026



الأستاذة : صديقة ظاهري
المستوى: 8 أساسي

التعريف الأول :

1. أ- أربط بسهم بين كل عبارة والتعريف المناسب لها :
- 1- التفريخ ✓ خروج الفرخ من البيضة
 - 2- السفاد ✓ اندماج البويضة والحيوان المنوي للحصول على جنين
 - 3- التفقس ✓ تحول الجنين إلى فرخ أثناء الحضان
 - 4- الإلقاح ✓ قذف الديك للحيوانات المنوية داخل الفتحة التناسلية
- أ- رتب هذه الأحداث حسب تسلسلها الزمني مستعينا بالأرقام .

-
- ii. أجب بصواب أو خطأ .
- لا تبيض الدجاجة إلا إذا كان الديك موجودا بالمدجنة.....
 - يكون النظام السنني للحصان ناقص.....
 - وجود الديك ضروري للحصول على فراخ.....
 - تضع الدجاجة بيضا بوجود أو بدون ديك.....
 - عند الطيور يقع اللقاح داخل المسالك التناسلية الأنثوية.....
 - الطريقة التقليدية في تربية الدواجن نموها سريع وإنتاجها وفير.....
 - البويضة هي بيضة مخصبة.....

صديقة ظاهري 2025/04/21

1





الطريقة العصرية	الطريقة التقليدية



صديقة ظاهري
SVT sadika

2025/04/21 صديقة ظاهري

5





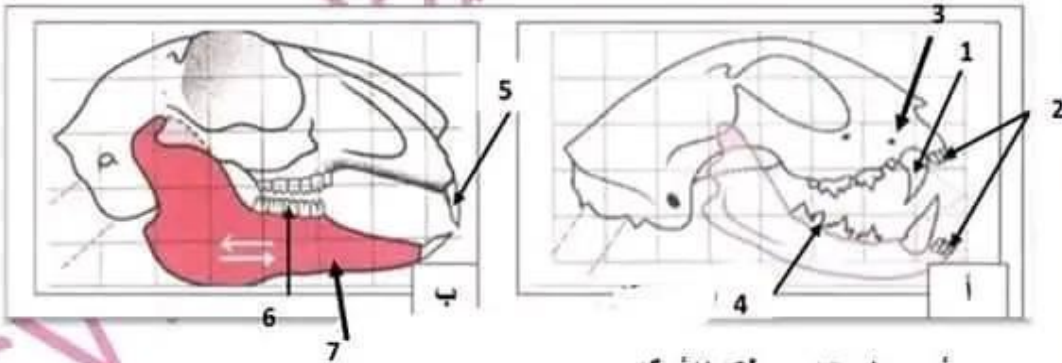
- أ- أكمل بيانات الرسمين .
ب- أكمل العنوان لكل رسم .
ت- أكمل تعبير البيانات وفقا للحروف (E, F, D, C, B, A) مستعملا
المصطلحات التالية لتبين المقع المناسب لكل حدث.

نزول البيضة الملقحة - الإلقاح - السفاد - تكون القشرة الكلسية - تكون المح
- تكون الآح والغشاءان

- ث- لون الغدد التناسلية في كل من الرسمين 1 و 2 .
ج- جسم على الرسم 1 مسار الحيوانات المنوية باللون الأحمر و مسار
البيضة الملقحة باللون الأخضر

التمرين الثالث :

تمثل الوثيقة رسوما لجماجم حيوانات مختلفة "أ" و "ب"



1- أتمم البيانات وفقا للأرقام .

--5
.....-6
.....-7

--1
.....-2
.....-3
.....-4





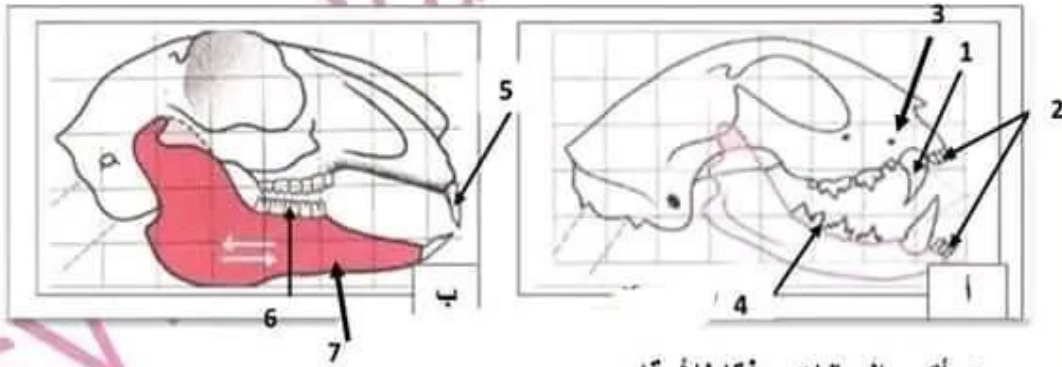
- أ- أكمل بيانات الرسمين .
ب- أكمل العنوان لكل رسم .
ت- أكمل تعبير البيانات وفقا للحروف (E, F, D, C ,B,A) مستعملا
المصطلحات التالية لتبين الموقع المناسب لكل حدث.

خروج البيضة الملقحة - الإلقاح - السفاد - تكون القشرة الكلسية - تكون المح
- تكون الأح والغشاءان

- ث- لون الغدد التناسلية في كل من الرسمين 1 و 2 .
ج- جسم على الرسم 1 مسار الحيوانات المنوية باللون الأحمر و مسار
البيضة الملقحة باللون الأخضر

التمرين الثالث :

تمثل الوثيقة رسوما لجماجم حيوانات مختلفة "أ" و "ب"



1- أتمم البيانات وفقا للأرقام .

- | | |
|------------------|----------------|
| 1- أضراس منشارية | 5- أنياب |
| 2- قواطع طويلة | 6- قواطع صغيرة |
| 3- أضراس صغيرة | 7- فك علوي |
| 4- فك سفلي | |





فرض مراقبة عدد 3

السنة الدراسية: 2025-2026



الأستاذة : صديقة ظاهري
المستوى: 8 أساسي

التمرين الأول :

1.

أ- أربط بسهم بين كل عبارة والتعريف المناسب لها :

- 1- التفريخ ✓ خروج الفرخ من البيضة
2- السفاد ✓ إندماج البويضة والحيوان المنوي للحصول على جنين
3- التفقس ✓ تحول الجنين إلى فرخ أثناء الحضن
4- الإلقاح ✓ قذف الديك للحيوانات المنوية داخل الفتحة التناسلية
- أ- رتب هذه الأحداث حسب تسلسلها الزمني مستعينا بالأرقام .

3 ← 1 ← 4 ← 2

السفاد ← الإلقاح ← التفريخ ← التفقس

II. أجب بصواب أو خطأ .

- لا تبيض الدجاجة إلا إذا كان الديك موجودا بالمدجنة خطأ
- يكون النظام السنني للحصان ناقص خطأ
- وجود الديك ضروري للحصول على فراخ نعم
- تضع الدجاجة بيضا بوجود أو بدون ديك نعم
- عند الطيور يقع الإلقاح داخل المسالك التناسلية الأنثوية نعم
- الطريقة التقليدية في تربية الدواجن نموها سريع وإنتاجها وفير خطأ
- البويضة هي بيضة مخصبة خطأ

صديقة ظاهري 2025/04/21

1





2- حدد النظام السني والنظام الغذائي لكل حيوان .

الحيوان "أ":

النظام السني : كامل

النظام الغذائي : لاحم

الحيوان "ب":

النظام السني : ناقص

النظام الغذائي : عاشب قارض

أكمل الجدول مستعينا بالرسوم .

الأسنان	الخصائص	الوظيفة
1	انياب حادة خنجرية ومعقوفة	قتل الفريسة وتمزيق اللحم
2	قواطع صغيرة	كشط العظم
4	أضراس منشارية وحادة	قطع اللحم
5	قواطع طويلة وحادة	قضم العشب
6	أضراس صغيرة ومتشابهة مزودة بنبتوعات	سحق العشب

التمرين الرابع :

1- عرف التحويل .

من المؤشرات التي تمكننا من تقييم عملية تربية الدجاج بالطريقة الحصرية وتتمثل في كمية العلف اللازمة لإنتاج 1 كغ من الدجاج الحي

2- لتحسين إنتاج الدواجن نعتمد على طريقة عصرية مخالفة للطريقة

التقليدية وتضمن إنتاجا سريعا وجيدا

أكمل الجدول لتقارن فيه بين الطريقتين .





التمرين الثاني :

لمعرفة الظروف الملائمة للتفريخ نقوم بالتجارب التالية :

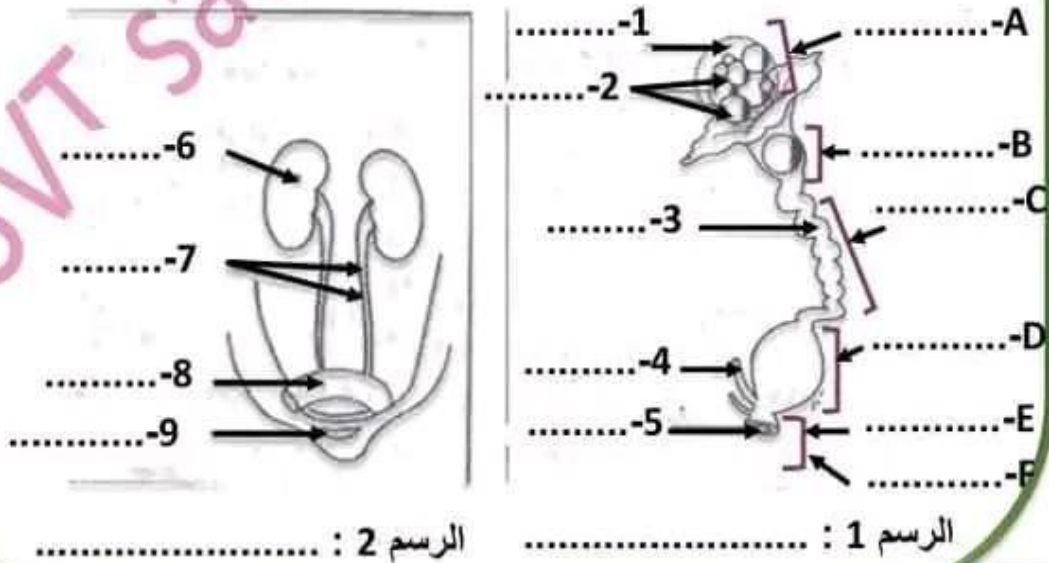
التجربة	الحرارة	التهوية	الرطوبة	النقايب	النتيجة	الإستنتاج
1	40°	+	+	-	-
2	40°	+	-	+	-
3	20°	+	+	+	-
4	40°	-	+	+	-
5	40°	+	+	+	+

1- أتمم الجدول بما يناسب .

2- إستنتج الظروف الملائمة للتفريخ .

.....
.....

3- تمثل الوثيقة التالية الجهاز التناسلي عند الديك وعند الدجاجة





2- حدد النظام السني والنظام الغذائي لكل حيوان .

الحيوان "أ":

.....

الحيوان "ب":

.....

3- أكمل الجدول مستعينا بالرسوم .

الوظيفة	الخصائص	الأسنان
.....	1
.....	2
.....	4
.....	5
.....	6

التمرين الرابع :

1- عرف التحويل .

.....

2- لتحسين الإنتاج الدواجن نعلمد على طريقة عصرية مخالفة للطريقة التقليدية وتضمن إنتاجا سريعا وجيدا
أكمل الجدول لتقارن فيه بين الطريقتين .

صديقة ظاهري 2025/04/21

4





الطريقة العصرية	الطريقة التقليدية
<ul style="list-style-type: none">❖ تعيش في مداجن مهيئة وفي ظروف مناخية ملائمة❖ تقدم لها أعلاف ذات قيمة غذائية عالية بكميات مدروسة❖ المراقبة الصحية من خلال التلقيح والأدوية و الفيتامينات لمقاومة الأمراض❖ تربية الدواجن تتطلب مجهودا كبيرا حيث يجب على الفلاح إنتقاء السلالات , معرفة القواعد الصحية والأسس العلمية لتطبيقها , مراقبة الأوزان من خلال جملة من المعايير❖ الإهتمام منذ البداية بتلائم المدجنة مع المواصفات العلمية المطلوبة❖ نموها سريع وإنتاجها من اللحم وفير (معدل كتلة الطير بعد شهر تقارب 1500 غ)	<ul style="list-style-type: none">✚ تعيش في الطبيعة وتخضع لتأثير الظروف المناخية✚ تبحث عن غذائها بمفردها✚ معرضة للأمراض✚ تربية الدواجن لا تتطلب من المربي مجهودا كبيرا✚ المربي لا يوفر المكان الملائم لإيواء الطيور ولا يهتم بتقديم الماء في أواني نظيفة✚ نموها محدود وإنتاجها من اللحم ضعيف (معدل كتلة الطير بعد شهر أقل من 800 غ)





التمرين الثاني :

لمعرفة الظروف الملائمة للتفريخ نقوم بالتجارب التالية :

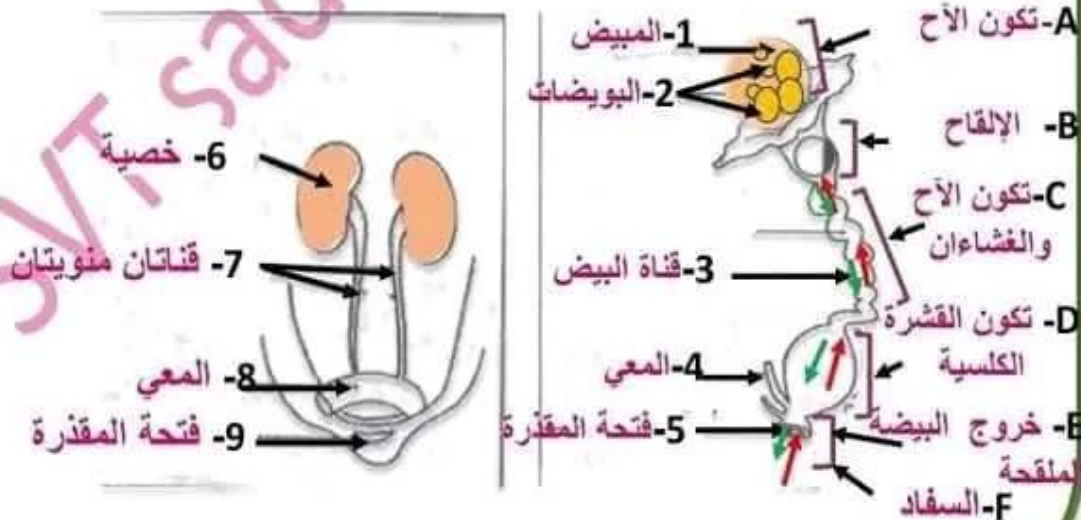
التجربة	الحرارة	التهوية	الرطوبة	التقليب	النتيجة	الإستنتاج
1	40°	+	+	-	-	تقليب البيض ضروري في عملية التفريخ
2	40°	+	-	+	-	الرطوبة ضرورية في عملية التفريخ
3	20°	+	+	+	-	الحرارة 40° ضرورية لعملية التفريخ
4	40°	-	+	+	-	التهوية ضرورية لعملية التفريخ
5	40°	+	+	+	+	توفرت كل الظروف الضرورية لعملية التفريخ

1- أتمم الجدول بما يناسب .

2- إستنتج الظروف الملائمة للتفريخ .

لتنم عملية التفريخ بعد الحضان يجب توفر الظروف الملائمة وتتمثل في توفر التهوية والرطوبة والحرارة في 40 ° و كذلك يجب تقليب البيض بصفة منتظمة في اليوم 4 مرات بداية من اليوم الثاني من الحضان إلى اليوم التاسع عشر

3- تمثل الوثيقة التالية الجهاز التناسلي عند الديك وعند الدجاجة



الرسم 1 : الجهاز التناسلي عند الدجاجة الرسم 2 : الجهاز التناسلي عند الديك



مرحبا بكم علي منصة مراجعة



COLLEGE.MOURAJAA.COM



NEWS.MOURAJAA.COM

