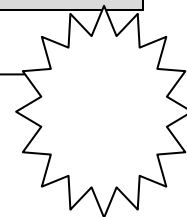


Ecole préparatoire SOUIHEL ZARZIS	<b>Devoir de synthèse N°2</b>	Mr : Mekki Merteh
Epreuve : Informatique		9ème Année de base

(24/02/2014)

nom : ..... Prénom : ..... Classe : 9ème 1 Groupe : ..... Note : .....



### **Partie Pratique**

Dans le but de faire une statistique d'utilisation de téléphone mobile d'un groupe de 8 élèves pendant un mois, terminer les exercices suivants:

- 1) Créer un dossier dans "Mes documents" portant votre **Nom et Prénom** (1pt).
- 2) Lancer Microsoft Office Excel (0.5pt).
- 3) Saisir le tableau ci-dessous et l'enregistrer dans le dossier "**Nom et prénom**" sous le nom "**Devoir de synthèse**" (1 pts).

	A	B	C	D	E	F	G	H
1	Perssones	Consommation des appels par jour (par minute)	Cons des SMS par jour	Prix Minute	Prix Sms			
2	Israa	1,4	4					
3	Arij	1	3					
4	Tassnim	0,6	2					
5	Rahma	2	3					
6	Maouada	2,7	2					
7	Ahmed	3	4					
8	Youssef	3,2	5					
9	Anis	2,6	1					
10								
11								
12								
13								
14								

- 4) Compléter les colonnes "Prix Minute" et "Prix SMS" en utilisant le tableau suivant: (1.5 pts)

Élèves	Opérateur
Israa	<b>TUNISIANA</b> (0.06 Dinars) SMS (0.180 Dinars) minute
Arij	
Tassnim	
Rahma	
Maouada	<b>TUNISIE TELECOM</b> (0.05 Dinars) SMS (0.160 Dinars) minute
Ahmed	
Youssef	
Anis	



5) ➤ Ajoute les colonnes <**Total minutes par mois**> (Colonne "F")

<**Total SMS par mois**> (Colonne "G") (1pt)

➤ Compléter les deux dernières colonnes pour les 8 élèves sachant que: (2pts)

**Total minutes par mois** = (Consommation appels par jour) \* 30

**Total SMS par mois** = (Consommation SMS par jour) \* 30

❖ Ajouter les colonnes <**Montant des appels par mois**> (Colonne "H")

<**Montant des SMS par mois**> (Colonne "I") (1pts)

❖ Compléter les deux dernières colonnes pour les 8 élèves sachant que: (2pts)

**Montant des appels par mois** = Total minute par mois \* Prix minute

**Montant des SMS par mois** = Total SMS par mois \* Prix SMS

6) ➤ Ajouter une colonne <**Conso totale en dinars**> (Colonne "J") (0.5 pt)

➤ Compléter cette colonne pour les 8 élèves sachant que: (1pts)

**Conso total en dinars** = Montant des appels par mois + Montant des SMS par mois

7) a) Saisir à la cellule «**I10**», «**Cons totale du groupe**» (0.5pt)

Saisir à la cellule «**I11**», «**Max consommation**» (0.5pt)

Saisir à la cellule «**I12**» «**Min consommation**» (0.5pt)

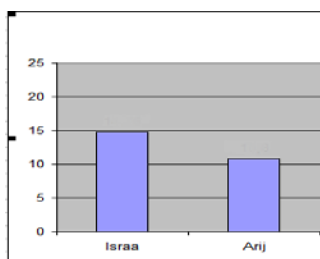
b) Compléter la cellule «**J10**» (le total de consommations de tous les élèves) (1pts)

Compléter la cellule «**J11**» (la consommation la plus élevée) (1pts)

Compléter la cellule «**J12**» (la consommation la plus basse) (1pts)

c) Mettre le tableau en forme de votre choix (2pts)

8) Insérer un graphique qui représente les consommations téléphoniques des élèves (2pts).



-**Titre du graphique:** Consommation téléphonique des élèves

-**Titre d'axe (X) :** Les élèves

-**Titres d'axe (Y) :** consommation en dinars

-**Etiquette:** Valeur

-**Légende :** Masquée

