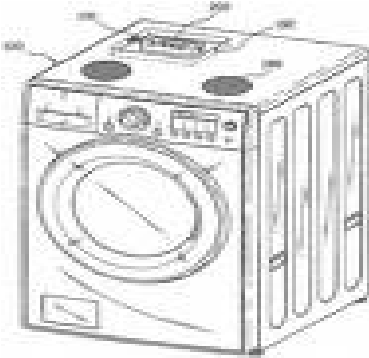


المنتج: آلة غسيل كهربائية

تقديم المنتج:

ترغب الأم في آلة الغسيل الكهربائية لغسل الثياب أوتوماتكيا.
ولهذا الغرض اشترى الأب آلة الغسيل التالية من مغازة مختصة.



الاستعمال:

توضع لوحة خشبية بين آلة الغسيل و الأرضية للحماية و تزود الآلة بالكهرباء عن طريق السلك المربوط بالنشبية. تمكّن الأضرار الموجودة على الواجهة الأمامية من برمجة طريقة المدة الزمنية للغسل و درجة حرارة الماء حسب نوعية و ألوان أقمشة الثياب.
حدّدت الأم مكان وضع آلة الغسيل في غرفة الخزن بجوار المطبخ.

المرحلة الأولى: المنتج: آلة الغسيل

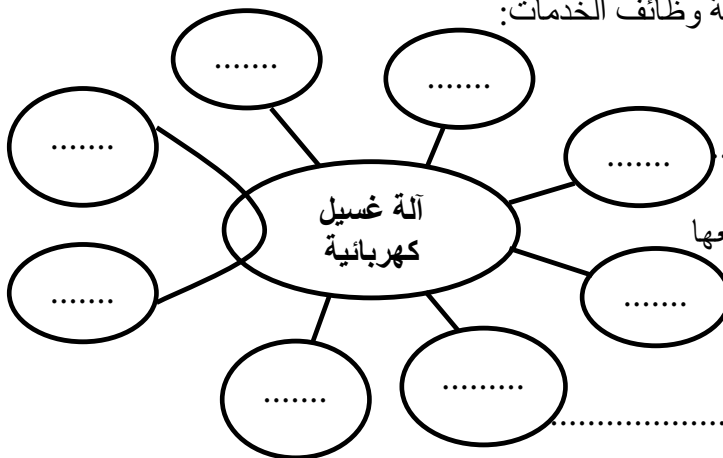
السؤال عدد1:

استخرج من القائمة التالية العناصر الرئيسية و العناصر التكميلية:
الأم - لوحة خشبية - الطاقة الكهربائية - الوزن - الماء - غرفة الخزن - الثياب - الثمن

العناصر الرئيسية	العناصر التكميلية
.....
.....

السؤال عدد2:

أتمم إنجاز أداة التعبير الوظيفي و أكمل صياغة وظائف الخدمات:



- و1: تمكّن آلة الغسيل من

غسل دون تعب.

- و1: يجب أن يكون ثمن الجهاز مع توفير

- و2: يجب عزل الآلة عن الأرضية بوضعها

على لحماية المستعمل.

- و3: يجب أن يكون وزنها ليسهل نقلها عند صيانتها.

- و4: يجب أن تحتوي عند

- و5: يجب أن تشغل آلة الغسيل ب.....

- و6: يجب أن توضع آلة الغسيل في

السؤال عدد3: حدّد خصائص الوظائف المتعلقة بالثمن و الطاقة الكهربائية و الوزن:

الوظائف	المعيار	المستوى	الليونة
- وت1:	600 دينار
- وت3:	الوزن	10 كغ ±
- وت5:	الجهد الشدة	5A

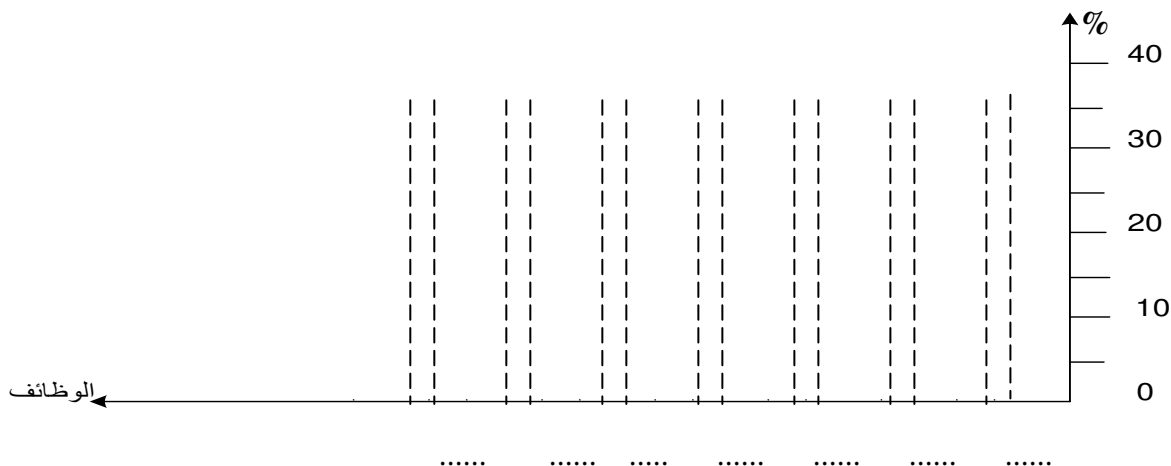
السؤال عدد4: أتمم انجاز جدول الفرز المتقاطع:

النسب المئوية	مجموع النقاط	وت6	وت5	وت4	وت3	وت2	وت1
		وت1	وت1	وت1	وت1	وت1	وت1
	3	وت1	وت5	وت4	وت1	وت2	وت1
		وت2	وت5	وت2	وت2	وت2	وت2
		وت3	وت5	وت4	وت3	وت3	وت3
		وت4	وت5	وت4	وت4	وت4	وت4
		وت5	وت5	وت5	وت5	وت5	وت5
		وت6	وت6	وت6	وت6	وت6	وت6
الجملة	100%						

السؤال عدد5:

أتمم انجاز الرسم البياني للوظائف مرتبة:

الرسم البياني للوظائف مرتبة



السؤال عدد6:

- عرّف كرّاس الشروط الوظيفي :

.....



السؤال عدد 7:

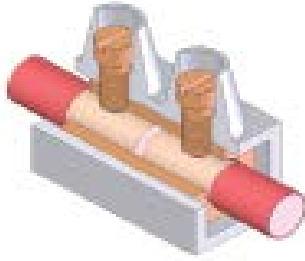
تحوي آلة الغسيل على جهاز تحكّم في التوقيت هو المؤقت 555. حدّد أنواع أجهزة التحكم في التوقيت مع تعريفها و ذكر بعض الأمثلة للمنتجات بالنسبة لكل نوع :

*

*

المرحلة الثانية: المنتج: وصلة كهربائية

استعمل الأب الوصلة الكهربائية التالية لإتمام ربط آلة الغسيل بمصدر الطاقة الكهربائية:



السؤال عدد 8 :

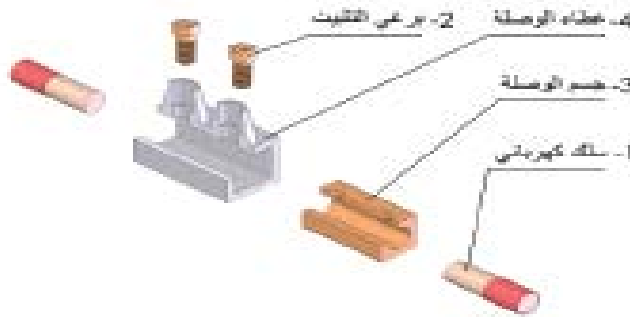
أجب على الأسئلة التالية:

- حدّد المواد التي صنع منها غطاء الوصلة (4) و جسم الوصلة (3).

- لتثبيت السلكين الكهربائيين (1) ماذا استعمل الأب.

- ما هو دور جسم الوصلة (3)؟

- هل تضمن أن الطريقة التي استعملها الأب لإتمام ربط آلة الغسيل بمصدر الطاقة الكهربائية مناسبة. إذا كانت الإجابة بلا فما هو الخطر الذي يمكن أن يحدث ؟

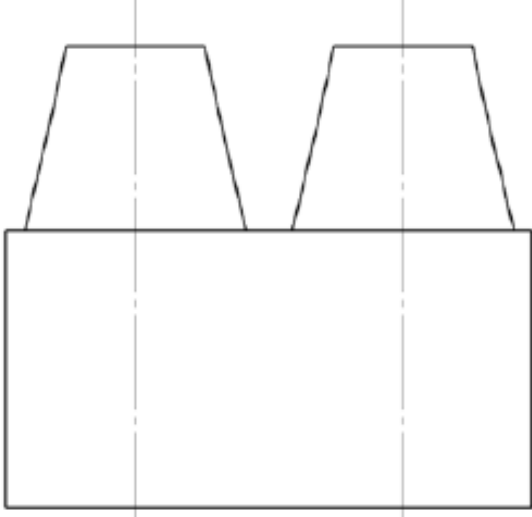


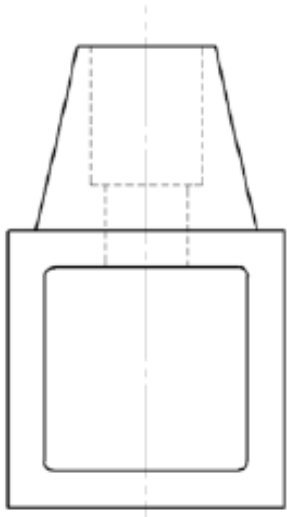
السؤال عدد 9 :

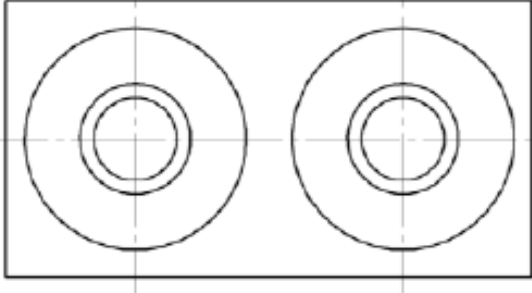
أتمم انجاز الرسم التعريفي لغطاء الوصلة (4) على الصفحة الموائية مستعينا بالرسوم الثلاثية الأبعاد للوصلة الكهربائية مع انجاز الترقيم التام (مع أخذ اعتبار السلم المستعمل):




	1	2	3	4	
A					A
B					B
C					C
D					D
E					E
F					F









	البلاستيك	غطاء الوصلة	1	4
ملاحظة	مادة	تسمية	رقم عدد	
وصلة ربط كهربائية		الإسم:	السلم : 1:1	
		المدرسة الإعدادية :	