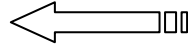
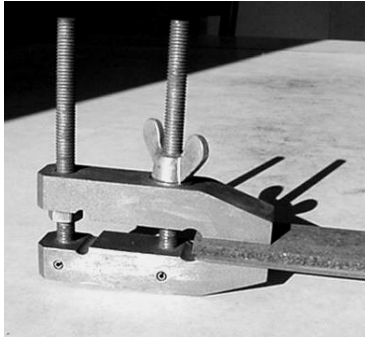


الاسم: .....	فرض تأليفي ع-01-دد		المدرسة الإعدادية
اللقب: .....	المادة: التربية		تأزركة
	التكنولوجية		السنة الدراسية: 2011/2010
القسم: 9 أساسي ..... الرقم: .....	التوقيت: 60 دق	الضارب: 1	الأستاذ: عبد القادر حمزة

20



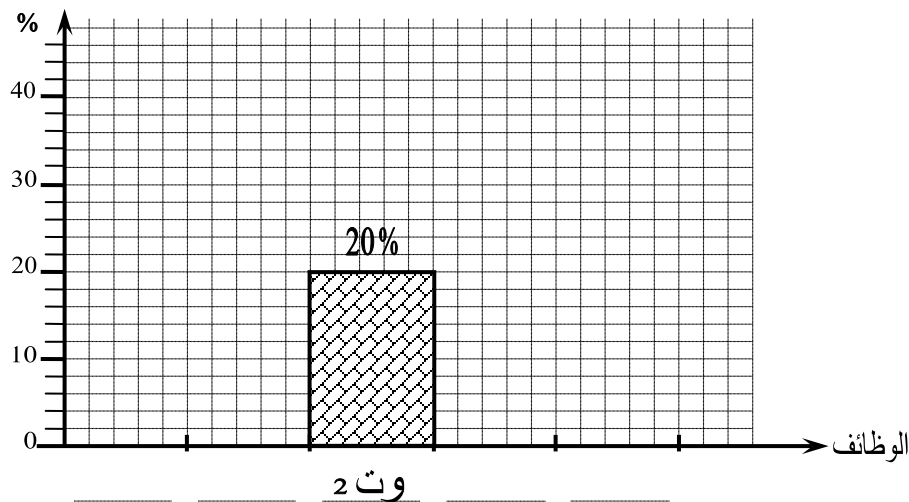
تقديم: تمثل الصورة المقابلة آلية تستعمل في شد قطعتين أو أكثر لغرض انجاز بعض العمليات التقنية.

### السؤال الأول:

- 1 - أتمم جدول الفرز المتقاطع التالي لمنتج " الملزمة " بما يناسب.
- 2 - أرتب وظائف الخدمات حسب الأفضلية.

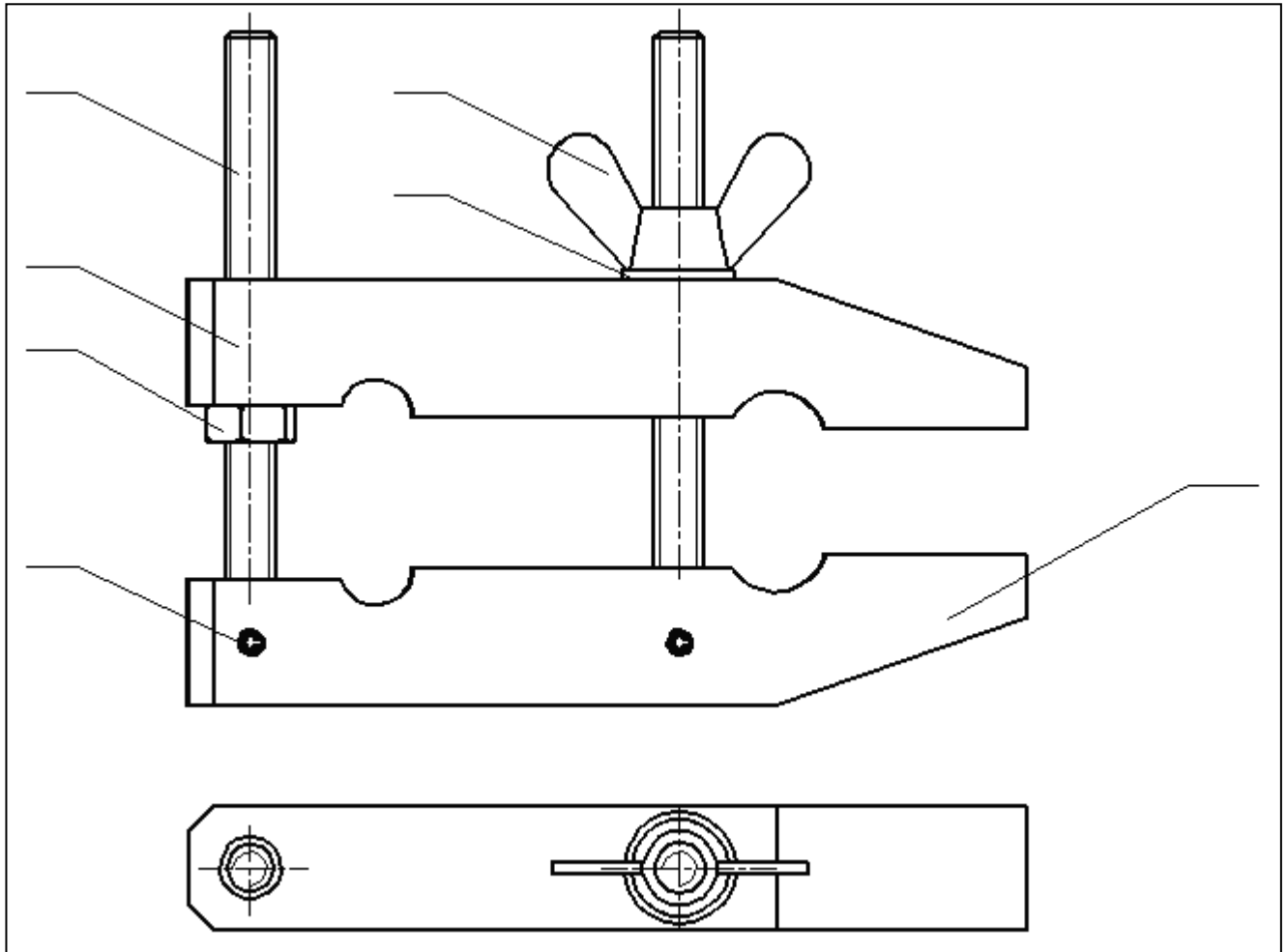
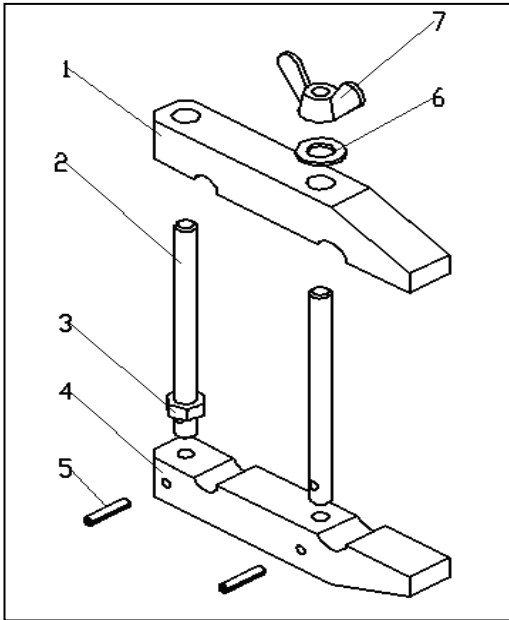
الترتيب	%	المجموع	وت 3	وت 2	وت 1	ور 2	ور 1
---	---	---	ور 1 3	ور 1 2	ور 1 3	ور 2 3	ور 1
---	---	---	ور 2 3	ور 2 2	ور 2 3	ور 2	
---	---	---	وت 3 1		وت 1		
---	---	5	وت 2 2	وت 2			
---	---	---	وت 3				
	100 %	25					

- 3 - أتمم الرسم البياني للوظائف مرتبة.



## السؤال الثاني:

- 1 - أتمل الرسم المفك لهذه الآلية و أجب عن الأسئلة التالية.  
 أ - أتعرف على القطع المكونة للمنتج و أرقمها على الرسم الشامل.  
 ج- أتمم المدونة بتحديد عدد كل قطعة.  
 د- ألون الفك المتحرك بنفس اللون على مختلف مسقطات الرسم الشامل.



7	.....	صمولة فراشة	الفولاذ	M8
6	1	صفحة	الفولاذ	
5	.....	مشبك	الفولاذ	
4	.....	فك ثابت	الفولاذ	
3	.....	صمولة	الفولاذ	M8
2	.....	ذراع ملولب	الفولاذ	M8
1	.....	فك متحرك	الفولاذ	
العدد		التسمية	المادة	الملاحظات

2 - أتمم الجدول التالي بتحديد القطع الموشورية و الاسطوانية للمنتج .

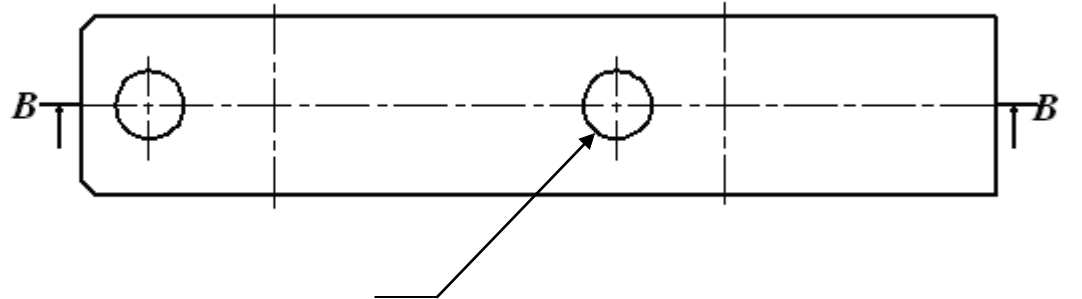
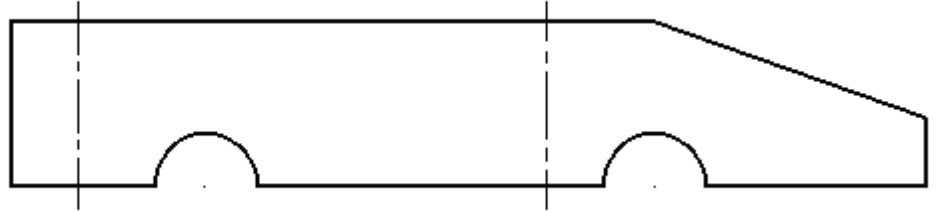
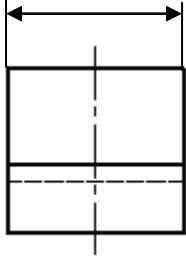
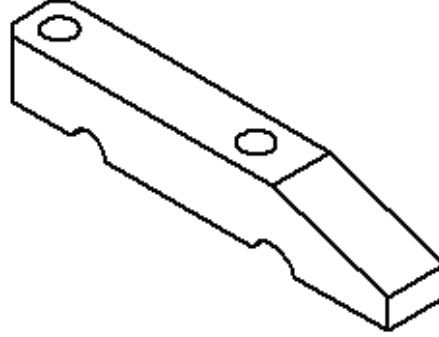
رقم القطعة	
.....	القطع الموشورية
.....	القطع الاسطوانية

3 - ما هو دور القطعة رقم (5)؟ ( ضع علامة x في الخانة المناسبة.

	منع القطعة (2) من الدوران
	منع القطعة (2) من الانزلاق إلى الأعلى

### السؤال الثالث:

- 1 - أتمم رسم المسقطات للقطعة ( 1 ) مستعينا بكل من الرسم الشامل و الرسم الثلاثي الأبعاد.
- 2 - أتمم عملية الترقيم علما أن سلم الرسم ( 1:2 ).



## السؤال الرابع:

أربط بسهم كل نوع من أنواع الرسوم التقنية التالية بخصائصه.

رسم لآلية أو جزء منها عندما تكون مختلف القطع  
مركبة و مرتبطة فيما بينها.

يحتوي على عدة مسقطات لقطعة واحدة.

يتكون من مسقط واحد أو عدة مسقطات تسمح بفهم  
طريقة تشغيل الآلية.

يكون مصحوبا بمدونة و جدول بيانات.

ترقم فيه مختلف مساحات القطعة بكل دقة بهدف  
صنعها.

الرسم الشامل

الرسم التعريفي

....

2.5