

التاريخ : 2014 / 01 / ...  
المدة : 30 دق

اختبار كتابي 2 حد  
المادة: التبرية التكنولوجية

المدرسة الإبداعية الياسمين النفيسة  
الأستاذ : طارق قسومي

الاسم : ..... اللقب : ..... الرقم : ..... القسم : 8 أساسي .....

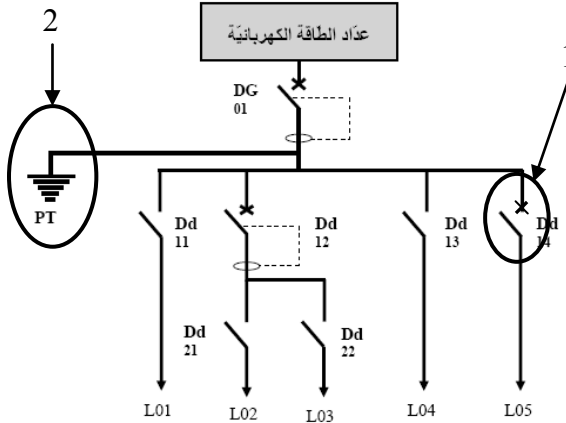
### التمرين الأول: الحماية في جهاز تقني

تمثل الدارة الكهربائية التالية مثال لدارة المدرسة .  
\* ماذا يسمى عنصر الحماية رقم 1

\* ماذا يسمى عنصر الحماية رقم 2

\* ماهي وظيفة عنصر الحماية رقم 2

\* ماهي وظيفة القاطع الآلي.



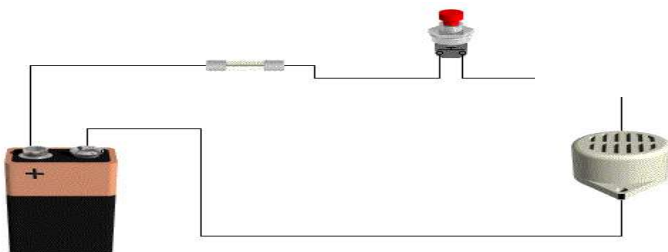
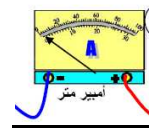
### التمرين الثاني: المتقبل في جهاز تقني

أ- أذكر وظيفة المتقبل في الدارة الكهربائية .

ب - أرسم الرموز المقننة للمتقبلات التالية مستعينا بالأدوات الهندسية.

عنصر التقبّل	جرس كهربائي	محرك كهربائي	قفل آلي
الرمز المقنّن			

صهيرة زر ضاغط



بطارية

جرس

ج . يمثل الرسم دارة كهربائية.

1- ماهم الحماز الذي نستعمله لقيس شدة التيار الكهربائي في الدارة الكهربائية؟ كيف يركب؟

2- ماهو الجهاز الذي نستعمله لقيس الجهد الكهربائي في الدارة الكهربائية؟ كيف يركب؟

3- أعد رسم الدارة الكهربائية أعلاه رسماً مقنناً مع بعد اتمام ربط جهاز قياس شدة التيار الكهربائي و جهاز قياس فرق الجهد الكهربائي عند الجرس:

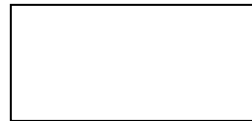
التمرين الثالث: التحكم عن بعد

• ارسم رمز المكونات التالية:



صمام D.I.R :

ماهي وظيفته و اين يركب ( في دارة الباث او في دارة المتقبل ) :

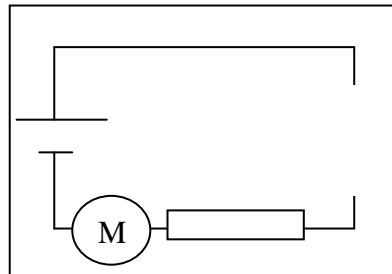


صمام P.D :

ماهي وظيفته و اين يركب ( في دارة الباث او في دارة المتقبل ) :

اكمل رسم المكونات الناقصة في الدارتين التاليتين لكي نستطيع التحكم عن بعد في المحرك مع تحديد اتجاه الشدة I :

دارة.....



دارة.....

