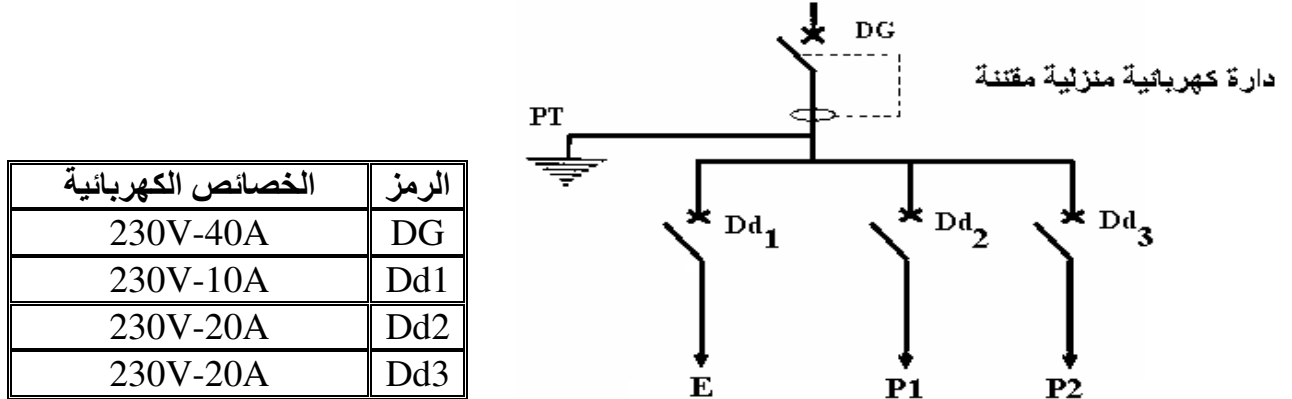


|                          |                  |   |                |  |
|--------------------------|------------------|---|----------------|--|
| إسم و لقب التلميذ: ..... |                  | فرض مراقبة عدد 2<br>المادة: التربية التكنولوجية |                | المدرسة الإعدادية<br>الياسمين النفيضة<br>الأستاذ: طارق قسومي |
| الرقم: .....             | العدد المسند: 20 |   |                | التاريخ: 2014/01./...  |
| القسم: 8 أساسي           |                  | الضارب: 1                                       | التوقيت: 30 دق |  |

(...../10)

التمرين 1: الحماية في جهاز تقني



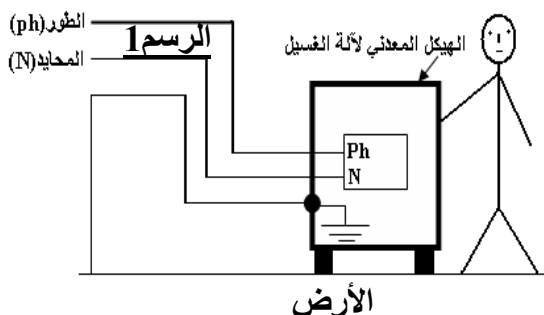
1- إقرأ الرسم المقنن للدائرة الكهربائية للمنزل ثم أكمل المدونة التالية بذكر أسماء الأجهزة المستعملة ووضع علامة (X) في المكان المناسب.

| الرمز           | إسم الجهاز | حماية المستعمل | حماية الأجهزة |
|-----------------|------------|----------------|---------------|
| PT              | .....      |                |               |
| Dd <sub>1</sub> | .....      |                |               |
| Dd <sub>2</sub> | .....      |                |               |
| Dd <sub>3</sub> | .....      |                |               |
| DG              | .....      |                |               |

2- أكمل الجدول التالي بذكر أسماء عناصر الحماية لكل دائرة.

| الدوائر الكهربائية | E           | P1          | P2          |
|--------------------|-------------|-------------|-------------|
| عناصر الحماية      | -<br>-<br>- | -<br>-<br>- | -<br>-<br>- |

3- قمنا بوصل آلة الغسيل (الرسم 1) بالمشب P1 (أنظر الرسم المقنن). ماذا سيحصل عندما يحدث تسرب للتيار الكهربائي في الهيكل المعدني للجهاز ؟ علل إجابتك.



.....

.....

.....

.....

.....

1. هناك نوعان من التحكم اذكرهما و عرفهما :

- : .....

.....

- : .....

.....

2. ارسم رمز المكونات التالية :



صمام D.I.R

- ماهي وظيفته و اين يركب ( في دائرة الباث او في دائرة المتقبل )

.....



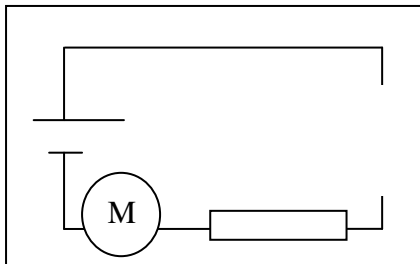
صمام P.D

- ماهي وظيفته و اين يركب ( في دائرة الباث او في دائرة المتقبل )

.....

3. اكمل رسم المكونات الناقصة في الدائرتين التاليتين لكي نستطيع التحكم عن بعد في المحرك مع تحديد اتجاه الشدة **I**

دائرة.....



دائرة.....

